

## Nr. 201 Evangelische Kirche Oberhausen-Schmachtendorf



Abb. 396: Außenansicht,  
Zustand unmittelbar vor Fertigstellung

Grundsteinlegung: 17. September 1905  
Einweihung: 30. September 1906

Architekt:  
Heinrich Heidsiek, Mülheim/Ruhr



Abb. 397: Innenansicht, Zustand vor dem 2. Weltkrieg

## Nr. 202 Gustav-Adolf-Gedächtniskirche Norheim



Abb. 398: Außenansicht, Zustand nach Fertigstellung

Baubeginn:	1905
Einweihung:	28. Oktober 1906
Architekt:	
	Kreisbauinspektor Hensch,
	(Bad) Kreuznach

## Nr. 203 Evangelische Kirche Wetzlar-Niedergirmes

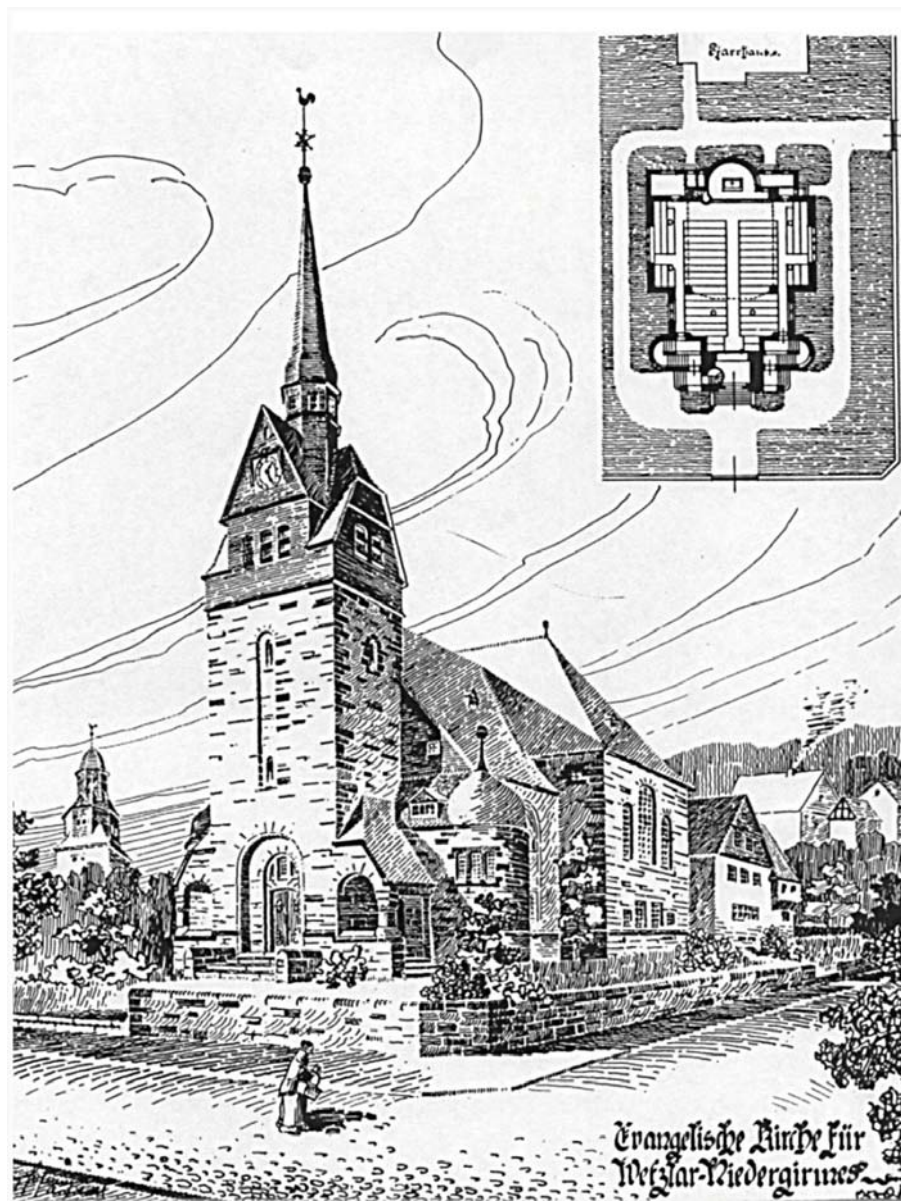


Abb. 399: Lageplan, Grundriss Erdgeschoss und Außenansicht, Entwurf Ludwig Hofmann

Grundsteinlegung: 6. August 1905  
Einweihung: 4. November 1906

Architekt:  
Ludwig Hofmann, Herborn

## Nr. 204 Pauluskirche Essen-Heisingen

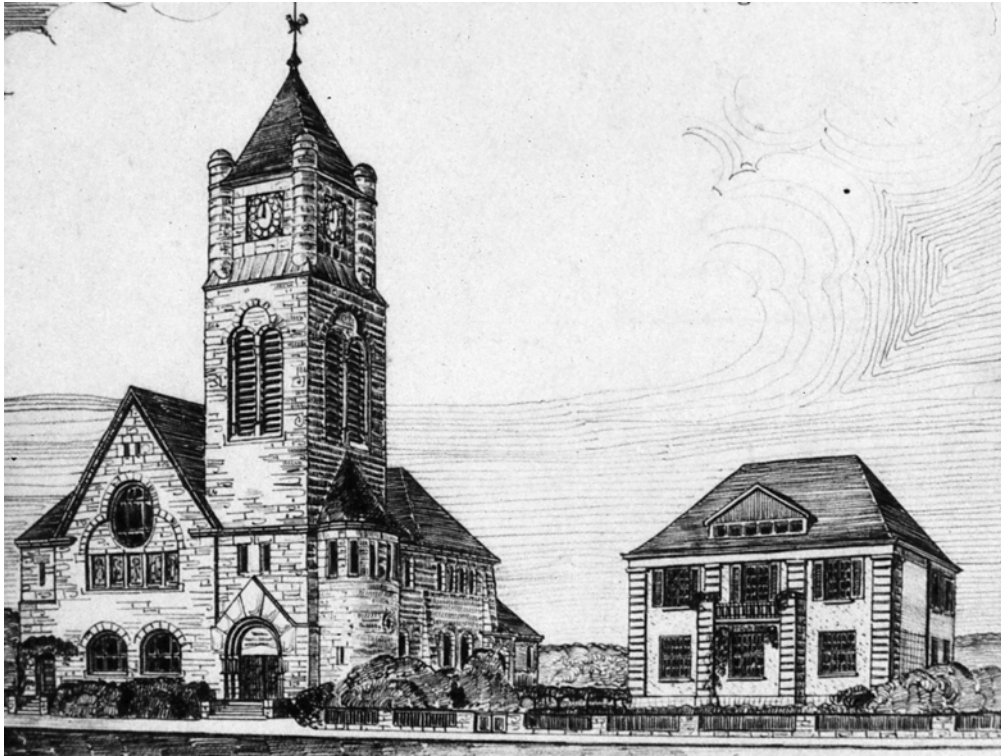


Abb. 400: Außenansicht Kirche und Pfarrhaus, Entwurf Paul Dietzsch (Pfarrhaus 1912/13 errichtet)

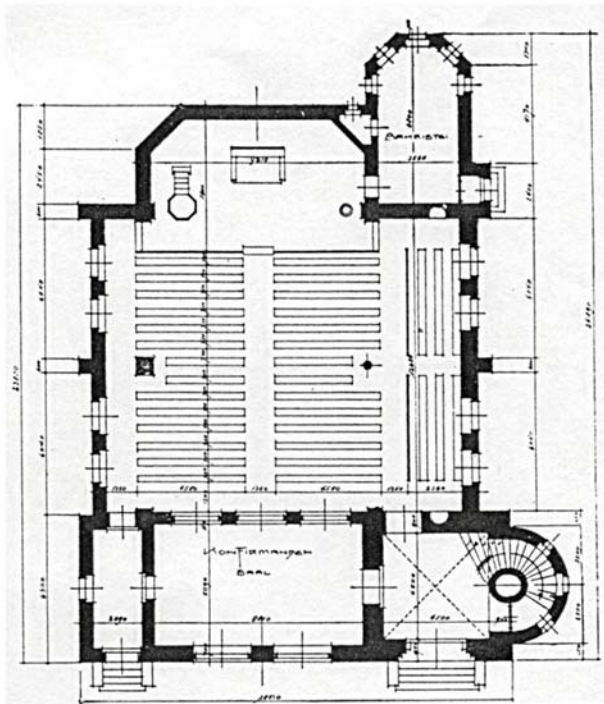


Abb. 401: Grundriss Kirchengebäude Erdgeschoss

Grundsteinlegung: 16. April 1906

Einweihung: 6. Januar 1907

Architekt:

Paul Dietzsch, Essen

## Nr. 205 Evangelische Kirche Berglangenbach



Abb. 402: Außenansicht, Zustand um 1990

Grundsteinlegung: 26. August 1906  
Einweihung: 22. September 1907  
Architekt:  
August Senz, Köln

## Nr. 206 Evangelische Kirche Wadgassen-Schaffhausen

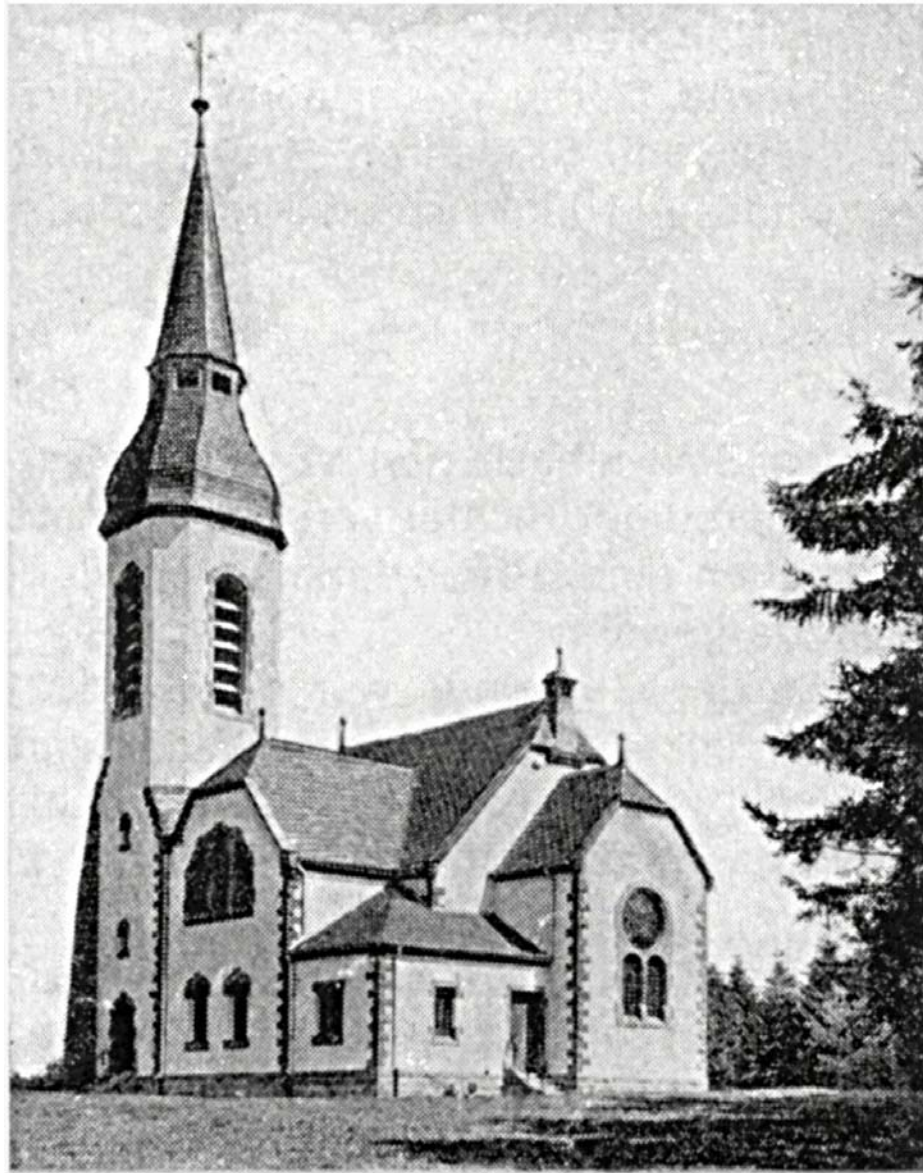


Abb. 403: Außenansicht, Zustand nach Fertigstellung

Grundsteinlegung: 9. September 1906

Einweihung: 27. Oktober 1907

Architekt:

Carl Schlück, Saarlouis

## Nr. 207 Evangelische Kirche Emmerich-Elten



Abb. 404: Ehemaliges Schulhaus und Kirche, Zustand nach dem 2. Weltkrieg vor den Umbaumaßnahmen

Baubeginn:	1907
Einweihung:	5. November 1907
Architekt:	
Julius Otter, Wesel	

## Nr. 208 Evangelische Kirche Reichshof-Hunsheim

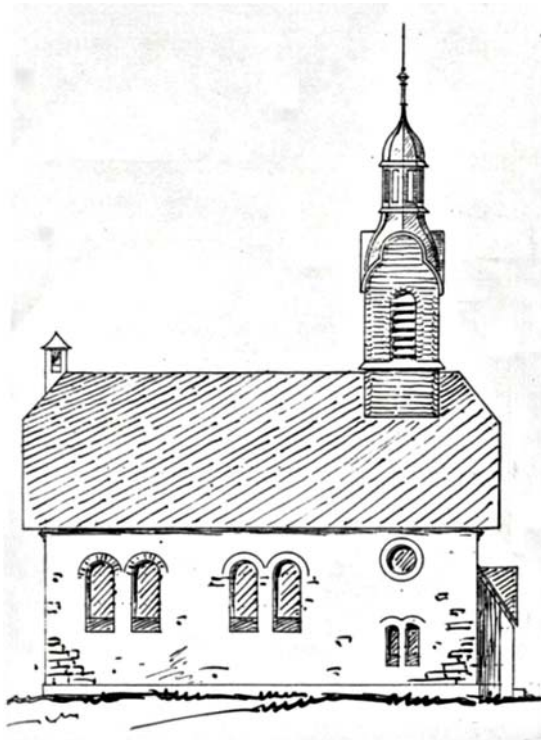


Abb. 405: Seitenansicht,  
Entwurf August Senz (Dezember 1906)

Grundsteinlegung: 21. Mai 1907  
Einweihung: 17. November 1907

Architekt:  
August Senz, Köln



Abb. 406: Ansicht Ostseite, Entwurf August Senz  
(Dezember 1906)



# Nr. 209 Evangelische Kirche Reichshof-Volkenrath

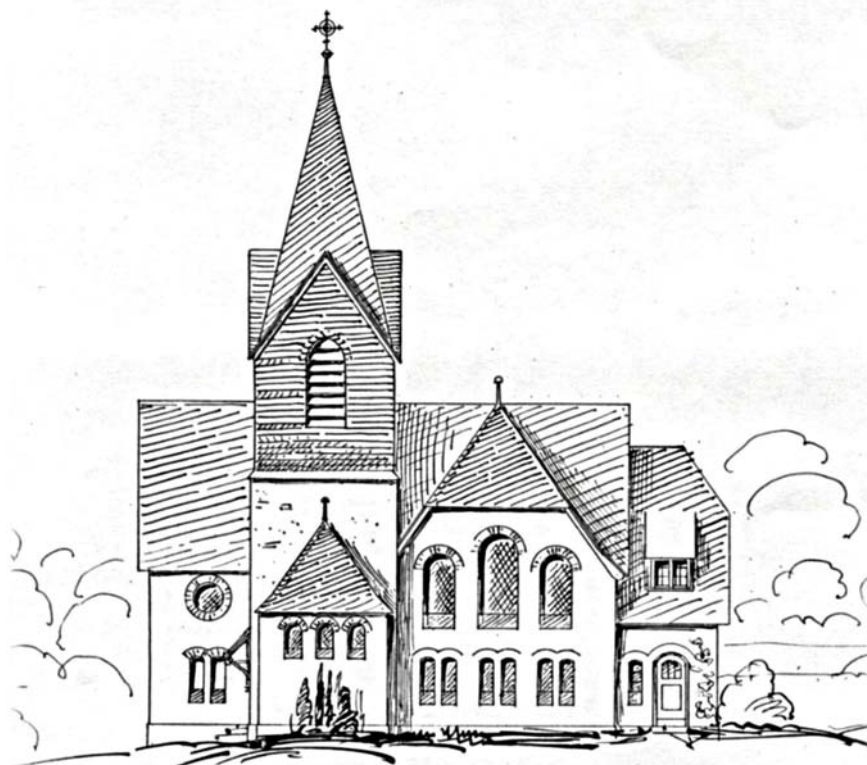


Abb. 407: Seitenansicht, Entwurf August Senz (Dezember 1906)

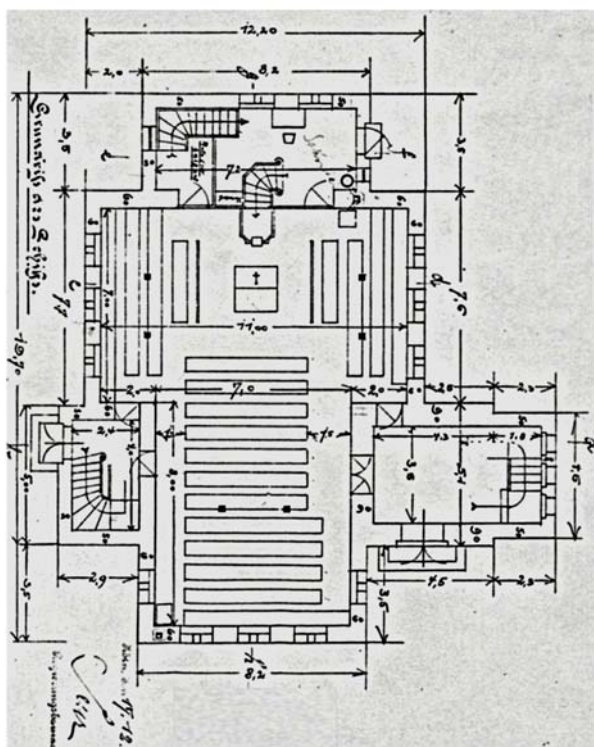


Abb. 408: Grundriss Erdgeschoss,  
Entwurf August Senz (Dezember 1906)

Grundsteinlegung: 21. Mai 1907  
Einweihung: 17. November 1907  
Architekt:  
August Senz, Köln

## Nr. 210 Evangelische Kirche Sankt Goar-Werlau



Abb. 409: Außenansicht, Zustand um 1920

Grundsteinlegung: 12. März 1907  
Einweihung: 4. Dezember 1907

Architekt:  
Gottlob Bernhard, Sankt Goar



Abb. 410: Innenansicht, Zustand um 1970

## Nr. 211 Evangelische Kirche Essen-Schonnebeck



Abb. 411: Außenansicht, Zustand bei Fertigstellung

Grundsteinlegung: 9. Juni 1907  
Einweihung: 10. Mai 1908

Architekt:  
Karl Nordmann, Essen

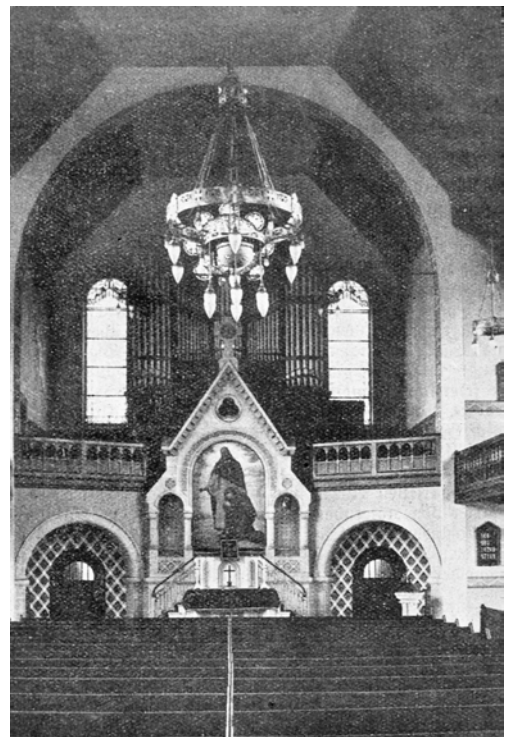


Abb. 412: Innenansicht, Zustand bei Fertigstellung

# Nr. 212 Christuskirche Duisburg-Neudorf



Grundsteinlegung: 18. Oktober 1905  
Einweihung: 20. Mai 1908

Architekt:  
Friedrich Ratzel, Karlsruhe

Abb. 413: Außenansicht, Zustand nach Fertigstellung



Abb. 414: Innenansicht, Zustand nach Fertigstellung

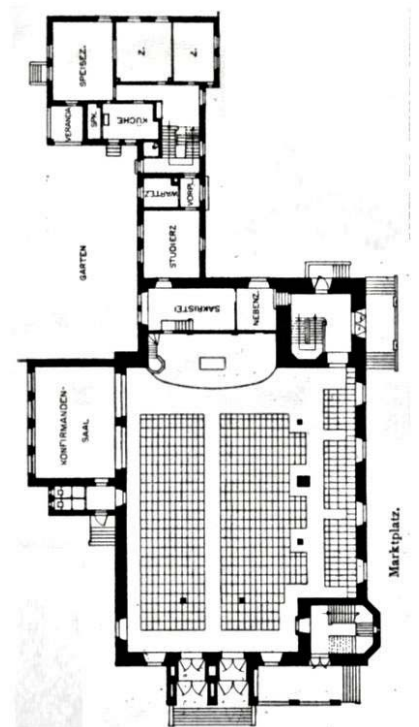


Abb. 415: Grundriss  
Gebäudegruppe Erdgeschoss

# Nr. 213 Martinskirche Bad Münster am Stein-Ebernburg

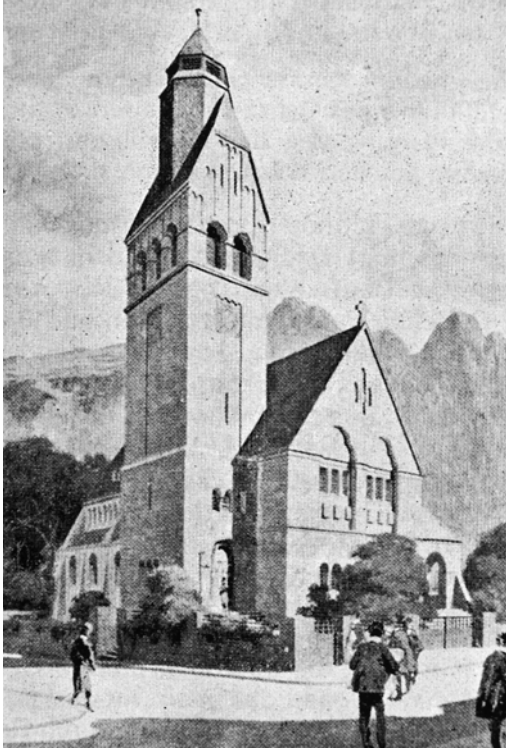


Abb. 416: Ansicht des Kirchenneubaus,  
Frontispiz der Festschrift zur Einweihung

Grundsteinlegung: 21. Mai 1907  
Einweihung: 17. Juni 1908

Architekt:  
Otto Kuhlmann, (Berlin-) Charlottenburg



Abb. 417: Innenansicht, Zustand nach Fertigstellung

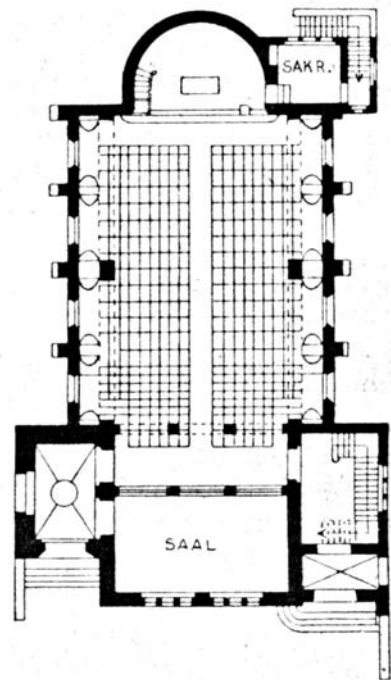


Abb. 418: Grundriss Erdgeschoss

## Nr. 214 Evangelische Kirche Duisburg-Laar

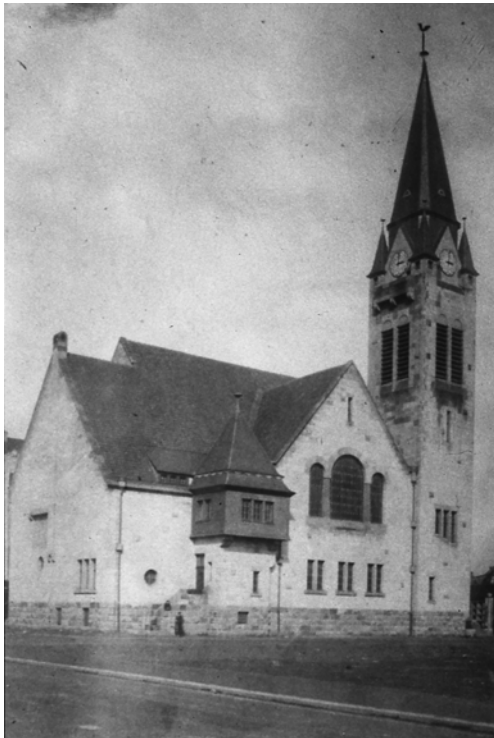


Abb. 419: Außenansicht, Zustand bei Fertigstellung

Grundsteinlegung: 21. April 1907  
Einweihung: 14. Juli 1908

Architekt:  
Fritz Niebel, Düsseldorf



Abb. 420: Innenansicht, Zustand bei Fertigstellung

## Nr. 215 Evangelische Kirche Bonn-Oberkassel



Abb. 421: Ansicht des Kirchenneubaus,  
Zustand bei Fertigstellung

Grundsteinlegung: 28. Juli 1907  
Einweihung: 3. November 1908

Architekt:  
Otto March, (Berlin-) Charlottenburg



Abb. 422: Innensicht, Zustand bei Fertigstellung

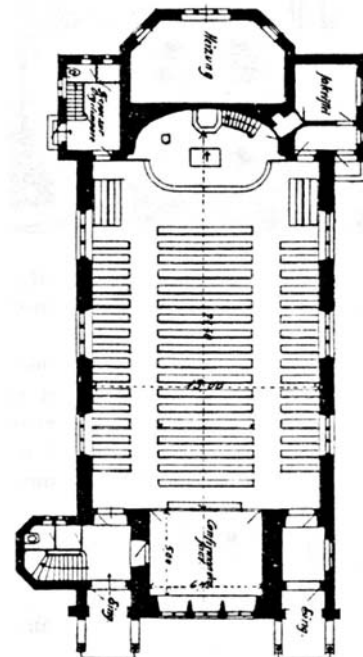


Abb. 423: Grundriss Erdgeschoss

# Nr. 216 Evangelische Kirche Ravengiersburg



Abb. 424: Außenansicht, Zustand bei Fertigstellung

Grundsteinlegung: 2. Juni 1907  
Einweihung: 8. November 1908

Architekt:  
Baurat Haeuser, (Bad-) Kreuznach

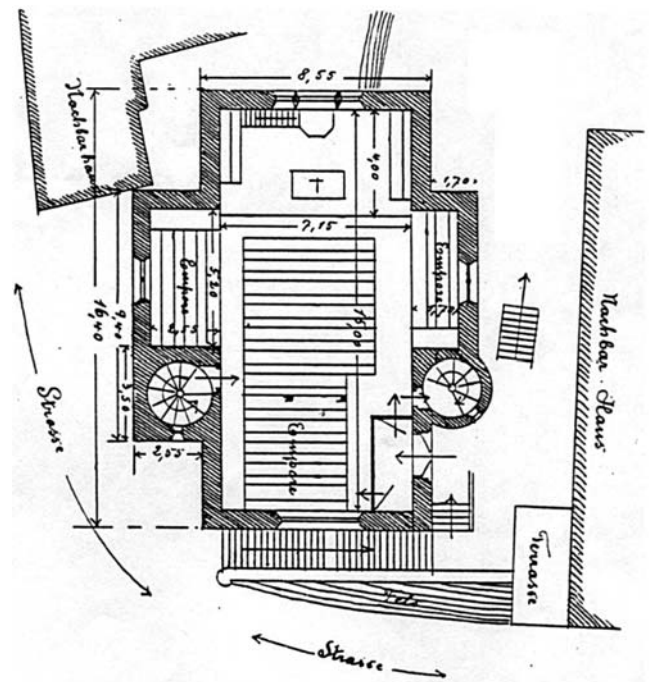


Abb. 425: Grundriss Erdgeschoss



## Nr. 217 Gnadenkirche Duisburg-Wanheimerort

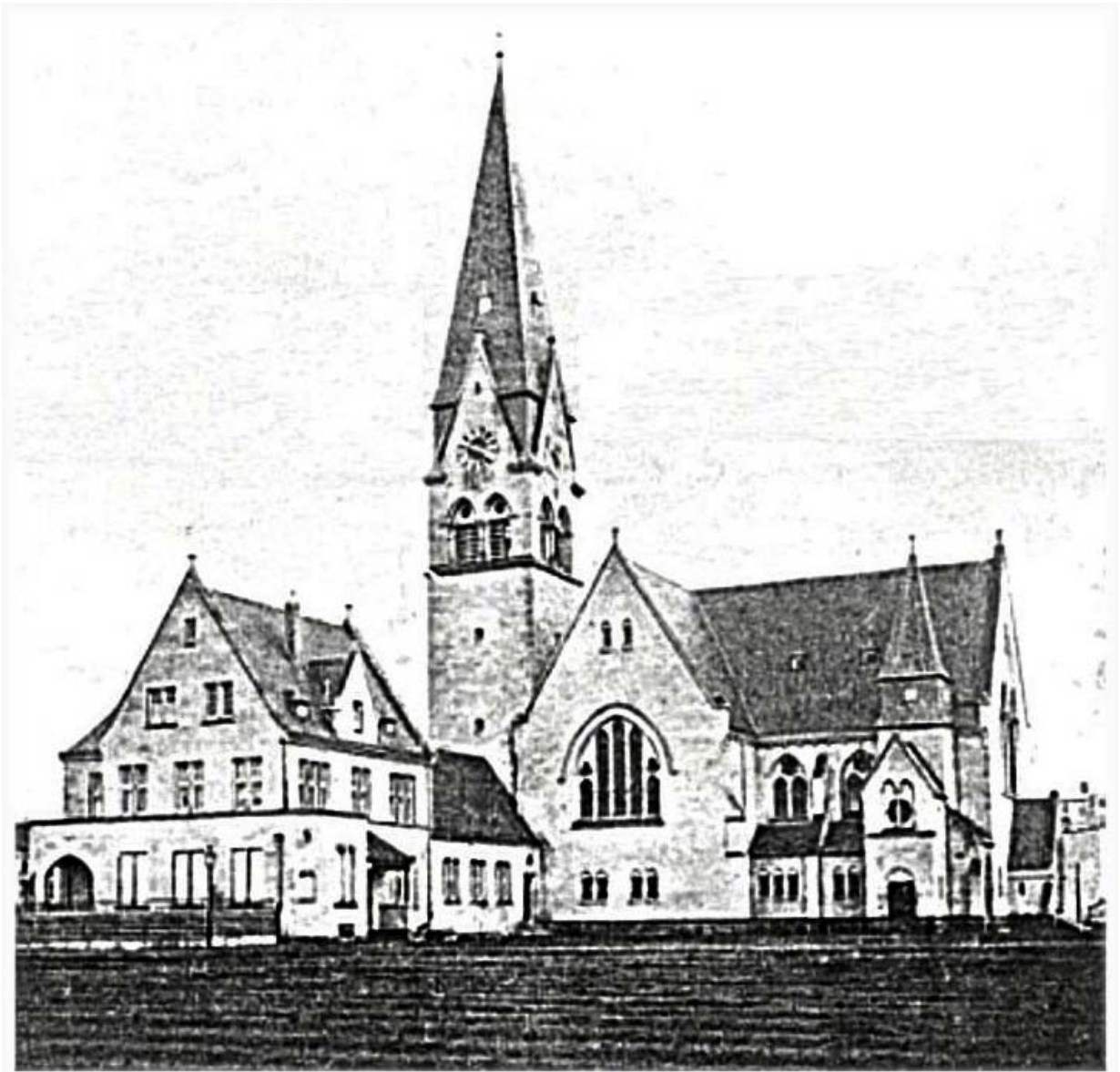


Abb. 426: Außenansicht der Gebäudegruppe, Zustand bei Fertigstellung

Grundsteinlegung: 30. Juli 1908

Einweihung: 24. November 1909

Architekt:

Wilhelm Weimann, Duisburg

## Nr. 218 Erlöserkirche Langenfeld-Immigrath



Grundsteinlegung: 28. Juni 1908  
Einweihung: 28. November 1909

Architekt:  
Eugen Arno Fritsche, (Wuppertal-)  
Elberfeld

Abb. 427: Außenansicht, Zustand bei Fertigstellung

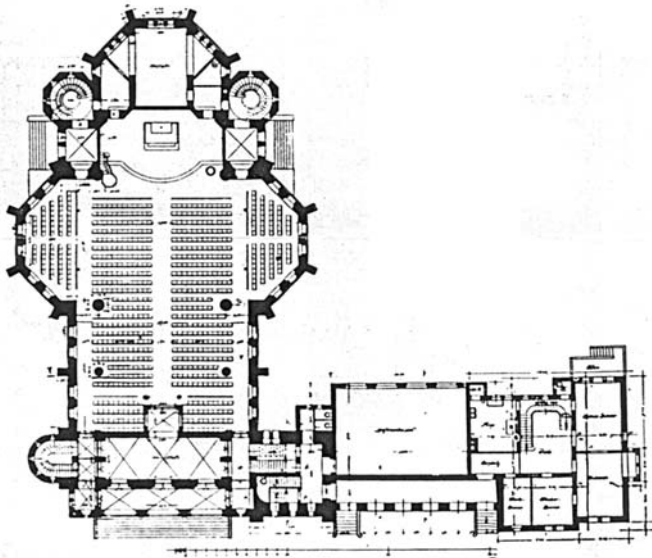


Abb. 428: Innenansicht, Zustand bei Fertigstellung

## Nr. 219 Erlöserkirche Essen



Abb. 429: Außenansicht Chorseite, Zustand bei Fertigstellung

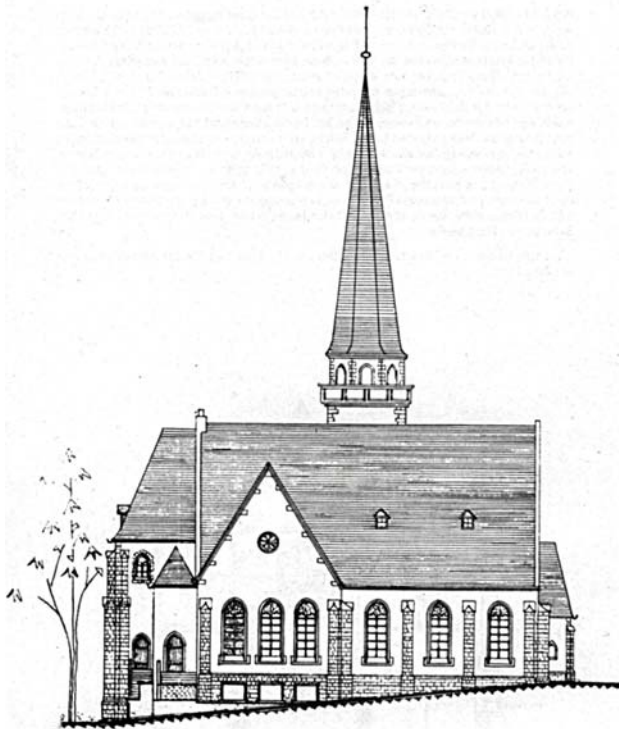


Grundsteinlegung: 31. Oktober 1906  
Einweihung: 29. November 1909

Architekt:  
Franz Schwechten, Berlin

Abb. 430: Grundriss der Gebäudegruppe, Erdgeschoss

## Nr. 220 Kreuzkirche Saarbrücken-Herrensohr



Baubeginn: 1908  
Einweihung: 31. Januar 1910  
Architekt:  
Oskar Hossfeld, Berlin

Abb. 431: Ansicht südliche Längsseite, Bauaufnahme 1979

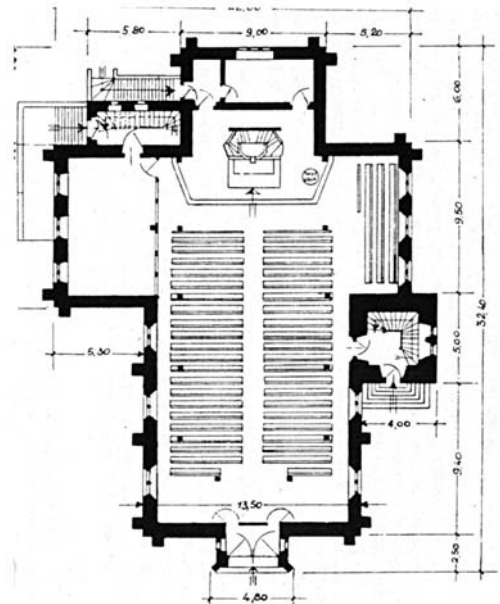


Abb. 432: Grundriss Erdgeschoss,  
Situation vor dem Umbau 1973 – 1975

## Nr. 221 Evangelische Kirche Jüchen-Otzenrath

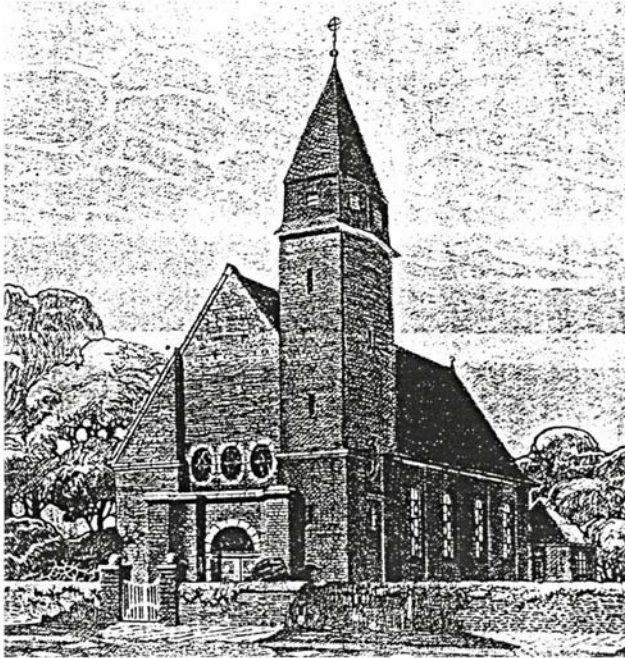


Abb. 433: Außenansicht, Entwurf

Grundsteinlegung: 29. August 1909  
Einweihung: 15. Juni 1910

Architekt:  
Carl Moritz , Werner Stahl, Köln und  
Düsseldorf

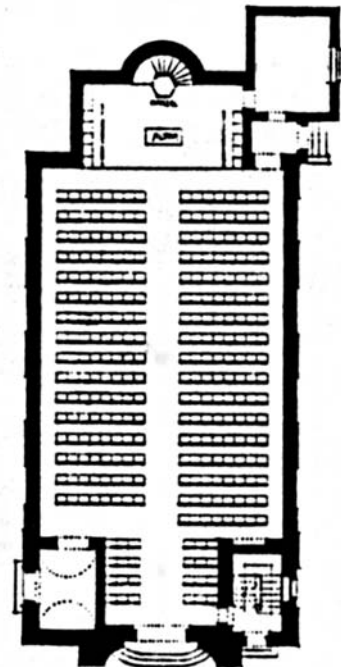


Abb. 434: Grundriss Erdgeschoss

## Nr. 222 Thomaskirche Kempen

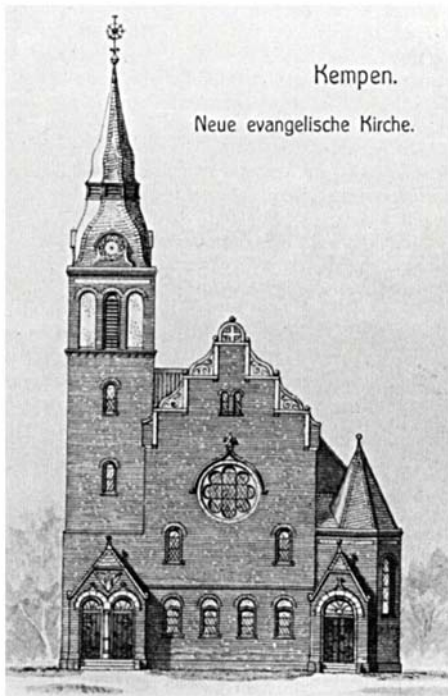


Abb. 435: Ansicht 1910

Grundsteinlegung: 25. April 1909  
Einweihung: 17. Juli 1910

Architekt:  
Heinrich Heidsiek, Mülheim/Ruhr



Abb. 436: Innenansicht Altarbereich,  
Zustand bei Fertigstellung

## Nr. 223 Kreuzkirche Düsseldorf-Derendorf

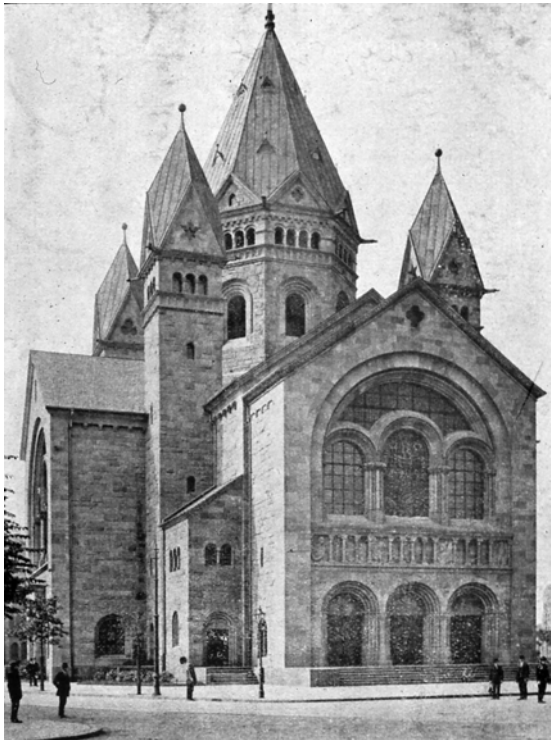


Abb. 437: Außenansicht, Zustand nach Fertigstellung

Grundsteinlegung: 28. Juni 1907  
Einweihung: 21. September 1910

Architekt:  
Carl Wilhelm Schleicher

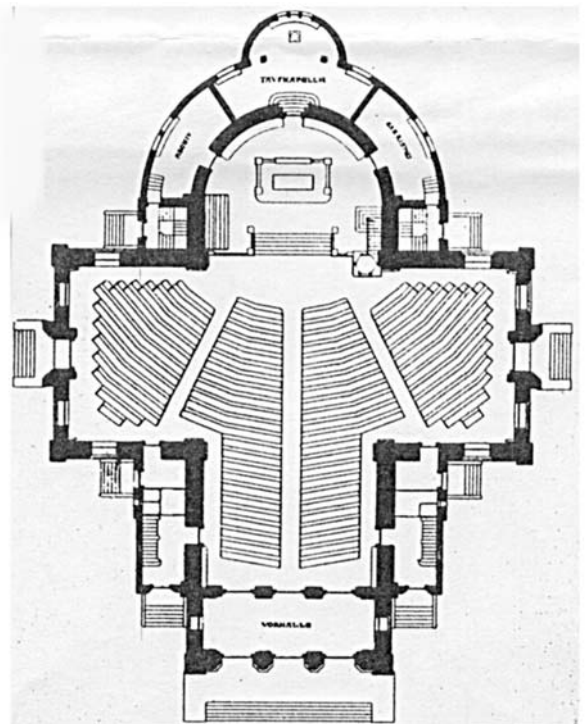


Abb. 438: Grundriss Erdgeschoss

## Nr. 224 Christuskirche Jülich



Abb. 439: Außenansicht, Zustand vor der Zerstörung 1944

Grundsteinlegung: 17. Oktober 1909  
Einweihung: 28. September 1910

Architekt:  
Fritz Niebel, Düsseldorf



## Nr. 225 Evangelische Kirche Badenhard

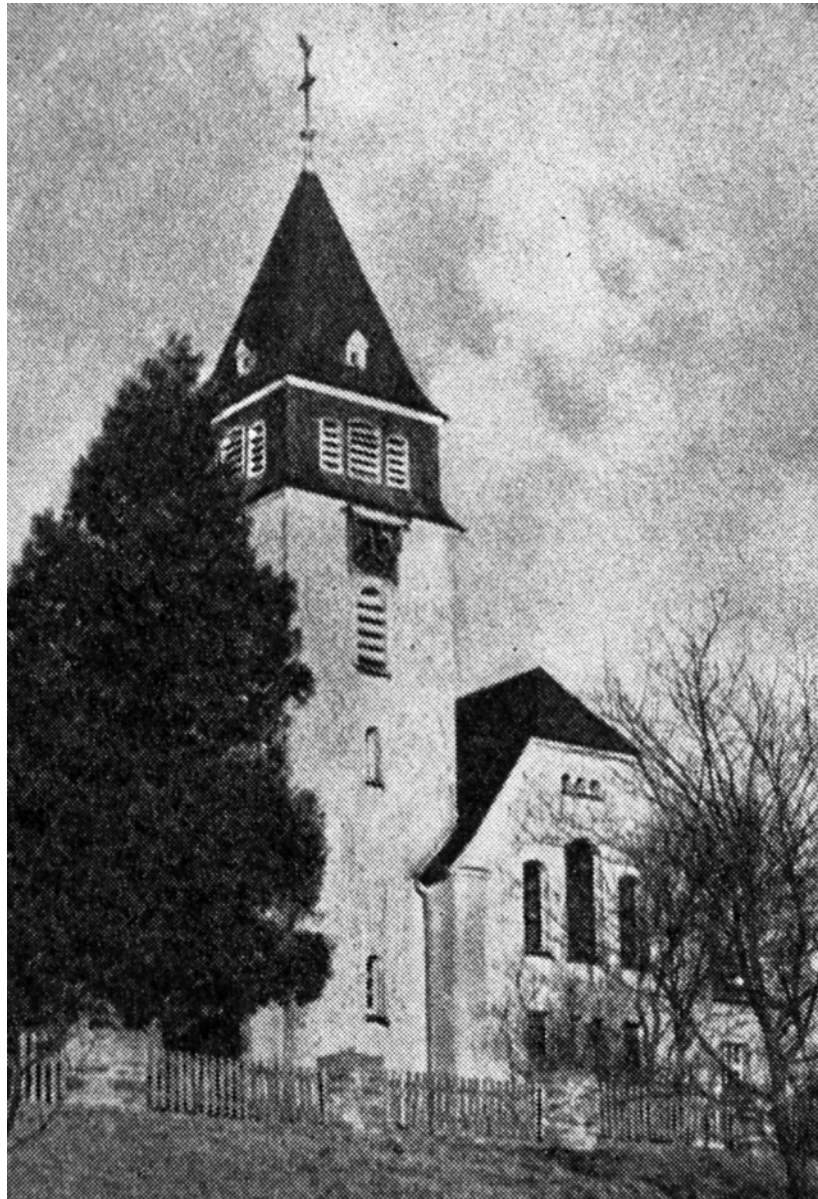


Abb. 440: Außenansicht, Zustand nach dem 2. Weltkrieg

Grundsteinlegung: 28. September 1909

Einweihung: 26. Oktober 1910

Architekt:

Gottlob Bernhard, St. Goar

## Nr. 226 Evangelische Kirche Willich-Anrath

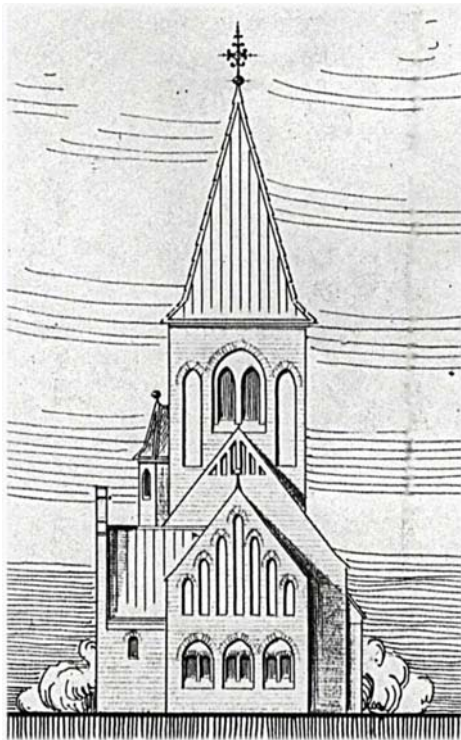


Abb. 441: Außenansicht, Entwurf

Grundsteinlegung: 6. März 1910  
Einweihung: 6. November 1910

Architekt:  
nicht bekannt



Abb. 442: Außenansicht, Zustand 1990

## Nr. 227 Christuskirche Velbert



Grundsteinlegung: 1. November 1908  
Einweihung: 27. November 1910

Architekt:  
Carl Krieger, Franz Brantzky, Düsseldorf  
und Köln

Abb. 443: Außenansicht der Gebäudegruppe,  
Zustand nach Fertigstellung



Abb. 444: Innenansicht, Blick von der Westempore auf den  
Kanzel, Altar und Orgel, Zustand um 1985

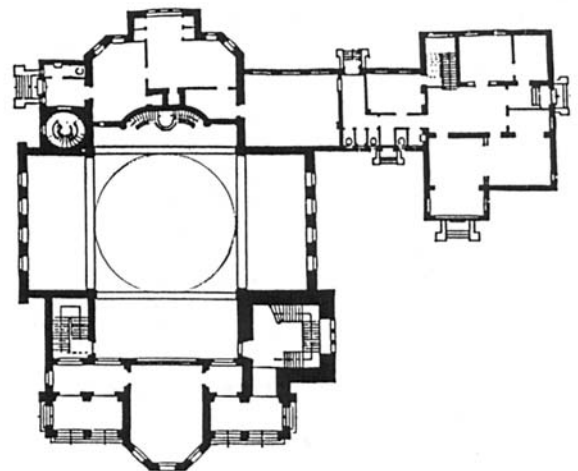


Abb. 445: Grundriss der Gebäudegruppe

## Nr. 228 Gnadenkirche Duisburg-Neumühl



Grundsteinlegung: 29. Mai 1910  
Einweihung: 1. Februar 1911

Architekt:  
Joseph Campani, Bielefeld

Abb. 446: Außenansicht, Zustand nach dem 2. Weltkrieg



Abb. 447: Innenansicht, Zustand nach Fertigstellung

## Nr. 229 Lutherkirche Wuppertal-Barmen



Grundsteinlegung: 24. Mai 1909  
Einweihung: 7. März 1911

Architekt:  
Wilhelm Werdelmann, (Wuppertal-)  
Barmen

Abb. 448: Außenansicht, Zustand nach Fertigstellung

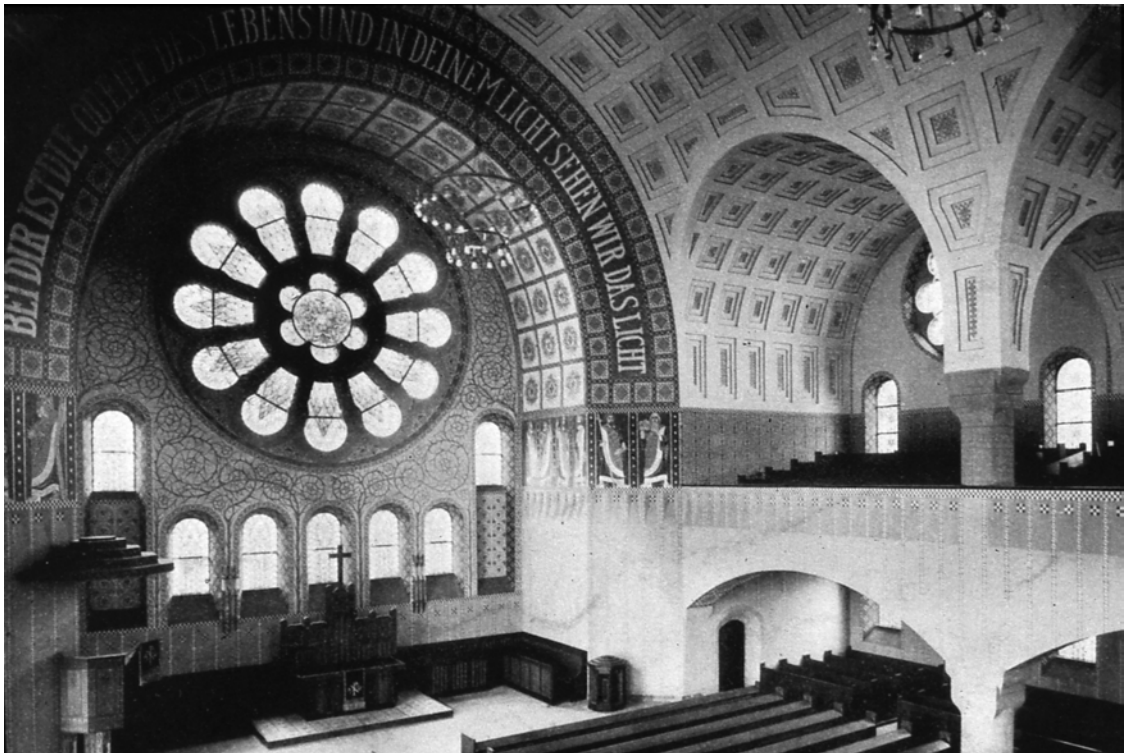


Abb. 449: Innenansicht, Zustand nach Fertigstellung

## Nr. 230 Evangelische Kirche Seesbach



Abb. 450: Außenansicht, Zustand um 1970

Baubeginn:	Frühjahr 1912
Einweihung:	7. März 1913
Architekt:	August Senz, Köln

## Nr. 231 Christuskirche Ratingen-Homberg



Abb. 451: Außenansicht, Zustand um 1970

Grundsteinlegung: 6. August 1911  
Einweihung: 4. Dezember 1912

Architekt:  
Moritz Korn, Düsseldorf



Abb. 452: Innenansicht, Kanzelwand, Zustand um 1970

## Nr. 232 Evangelische Kirche Kempfeld



Abb. 453: Außenansicht, Zustand um 1970

Baubeginn: Frühjahr 1912  
Einweihung: 7. März 1913  
Architekt:  
August Senz, Köln



Abb. 454: Innenansicht, Zustand um 1970



## Nr. 233 Lutherkirche Duisburg-Obermarxloh



Abb. 455: Außenansicht, Zustand vor dem 2. Weltkrieg

Grundsteinlegung: 22. September 1912

Einweihung: 25. Mai 1913

Architekt:

Heinrich Neuhs, Duisburg-Hamborn

## Nr. 234 Evangelische Kirche Essen-Haarzopf

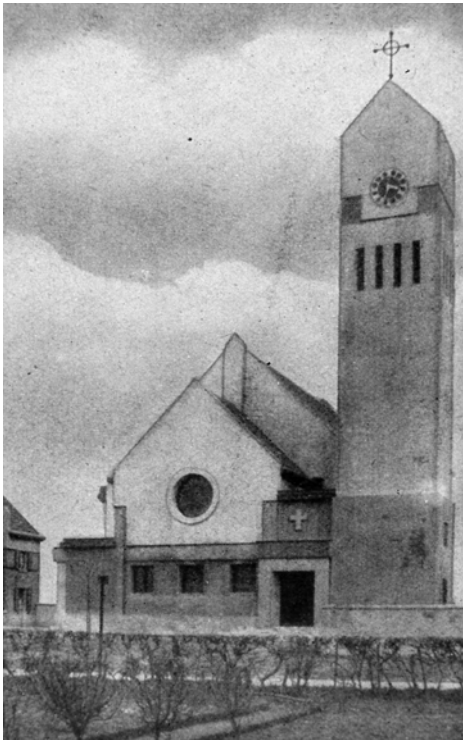


Abb. 456: Außenansicht, Zustand nach Fertigstellung

Grundsteinlegung: 30. Juni 1912  
Einweihung: 15. Juni 1913

Architekt:  
Max Benirschke, Düsseldorf

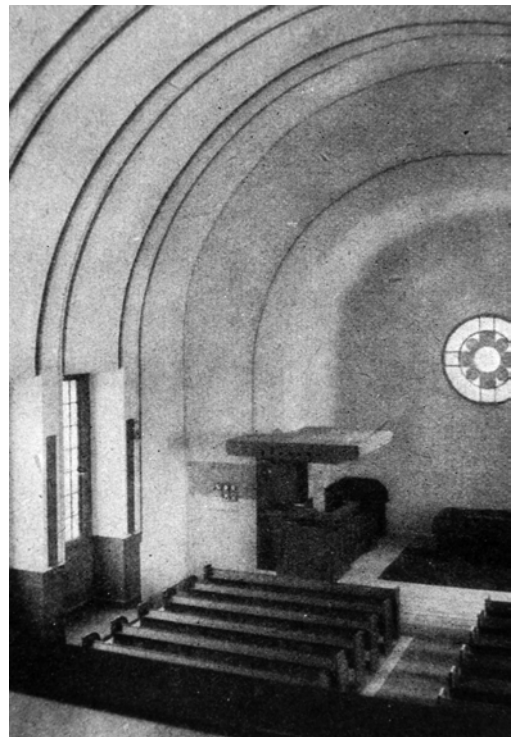


Abb. 457: Innenansicht, Zustand nach Fertigstellung

## Nr. 235 Erlöserkirche Gerolstein

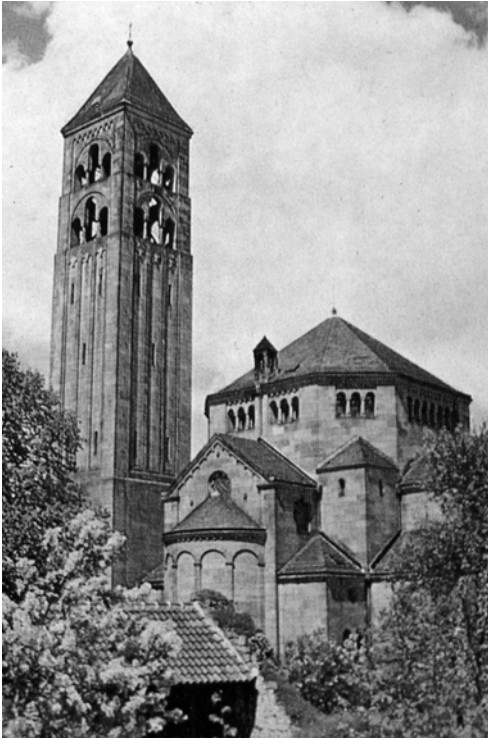


Abb. 458: Außenansicht, Zustand vor dem 2. Weltkrieg

Grundsteinlegung: 25. Mai 1911  
Einweihung: 15. Oktober 1913

Architekt:  
Franz Schwechten, Berlin

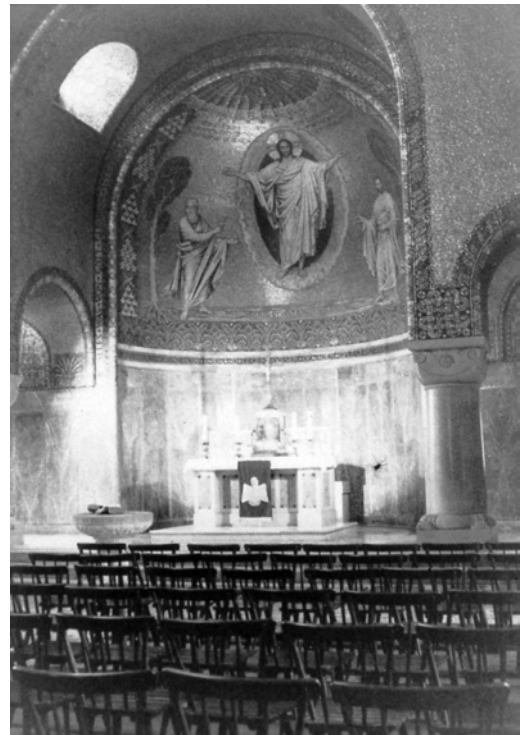
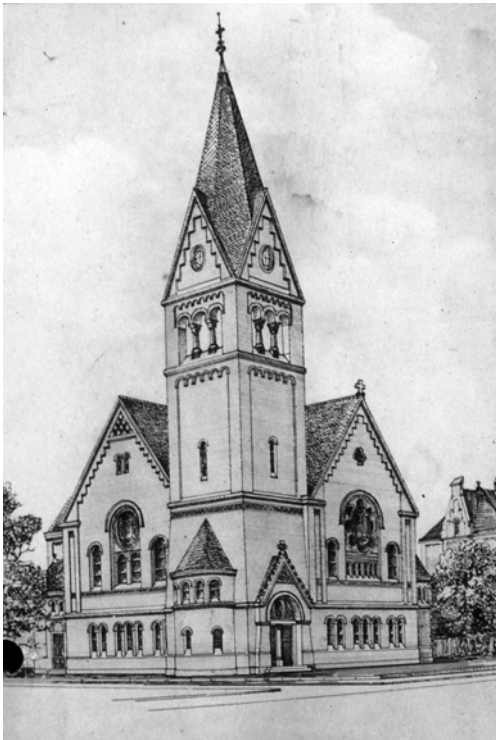


Abb. 459: Innenansicht, Zustand nach Fertigstellung

## Nr. 236 Lutherkirche Oberhausen-Buschhausen



Grundsteinlegung: 23. März 1913  
Einweihung: 31. Oktober 1913

Architekt:  
Friedrich Adolf Cornehl, (Wuppertal-)  
Elberfeld

Abb. 460: Außenansicht, Entwurf Friedrich Adolf Cornehl



Abb. 461: Innenansicht, Zustand vor dem 2. Weltkrieg

## Nr. 237 Apostelkirche Essen-Frohnhausen



Abb. 462: Außenansicht der Gebäudegruppe, Zustand nach Fertigstellung

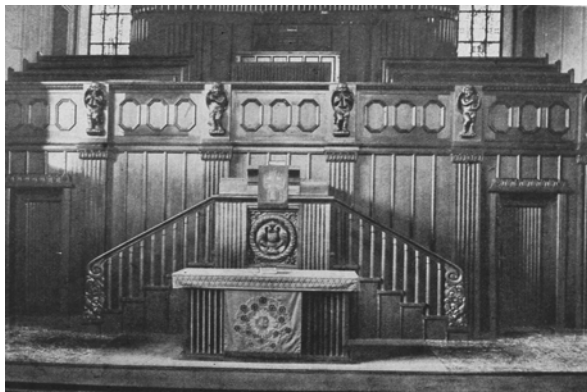


Abb. 463: Innenansicht, Kanzelwand,  
Zustand nach Fertigstellung

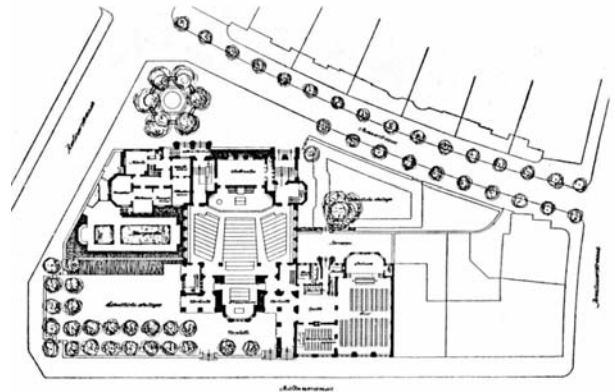


Abb.. 464: Grundriss Erdgeschoss



Abb. 465: Außenansicht, Ostseite des Kirchengebäudes,  
Zustand April 1997

Grundsteinlegung: 23. Juni 1912  
Einweihung: 2. November 1913

Architekt:  
Ewald Wachenfeld, Hagen

## Nr. 238 Erlöserkirche Adenau



Grundsteinlegung: 6. Juni 1913  
Einweihung: 26. Juni 1914

Architekt:  
Franz Schwechten, Berlin

Abb. 466: Außenansicht, Zustand nach Fertigstellung



Abb. 467: Innenansicht, Zustand nach Fertigstellung

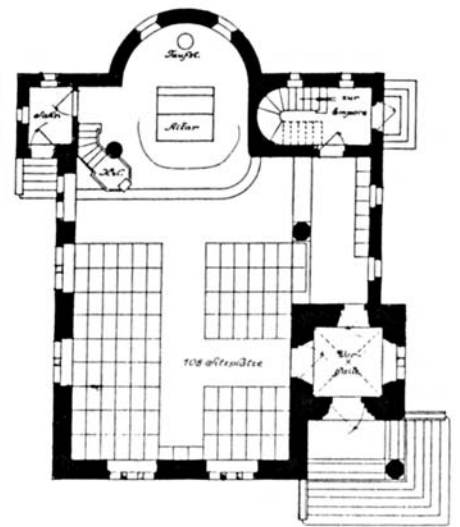


Abb. 468: Grundriss Erdgeschoss,  
Entwurf Franz Schwechten, Oktober 1911

## Nr. 239 Christuskirche Oberhausen-Sterkrade



Abb. 469: Außenansicht, Zustand um 1960

Grundsteinlegung: 22. Juni 1913

Einweihung: 17. Mai 1914

Architekt:

Johannes Menz, (Wuppertal-) Barmen

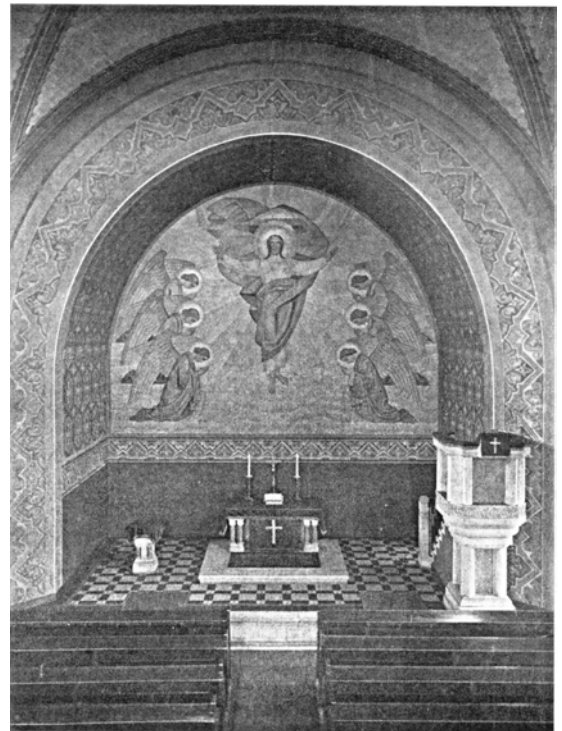
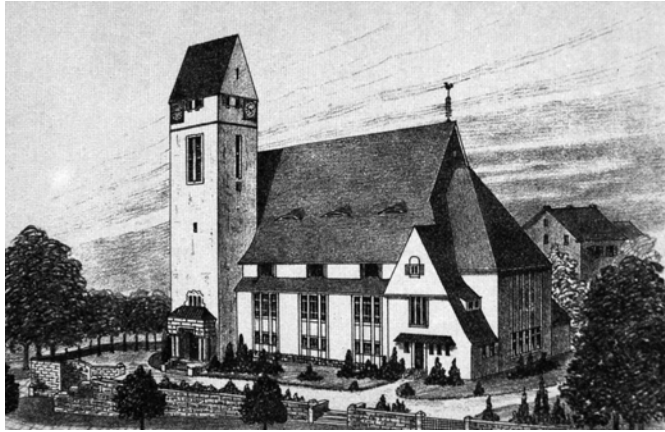


Abb. 470: Innenansicht, Zustand um 1928 nach der Ausmalung durch Heinrich Rüte

## Nr. 240 Evangelische Kirche Solingen-Dorp



Grundsteinlegung: 10. März 1913  
Einweihung: 19. Mai 1914

Architekt:  
Eugen Arno Fritsche, (Wuppertal-)  
Elberfeld

Abb. 471: Außenansicht, Entwurf Eugen Arno Fritsche



Abb. 472: Innenansicht, Zustand nach Fertigstellung

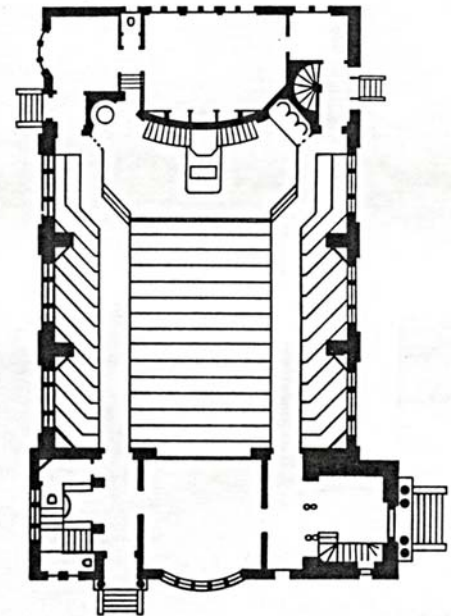


Abb. 473: Grundriss Erdgeschoss



# Nr. 241 Auferstehungskirche Düsseldorf-Oberkassel



Grundsteinlegung: 1. Juni 1913  
Einweihung: 21. Mai 1914

Architekt:  
Verheyen & Stobbe, Düsseldorf

Abb. 474: Außenansicht, Zustand nach Fertigstellung



Abb. 475: Innenansicht mit der 1923 fertiggestellten Ausmalung von Heinrich Rüter

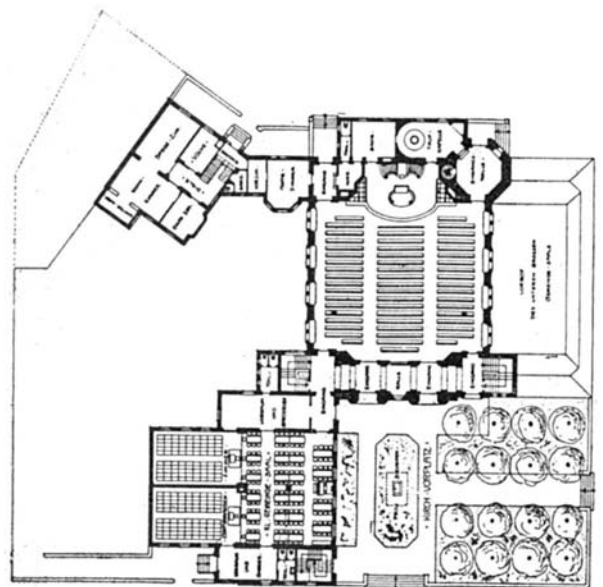
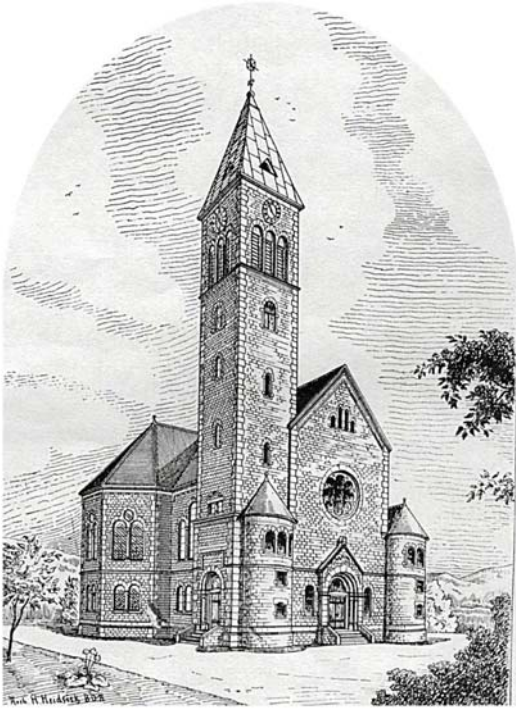


Abb. 476: Grundriss der Gebäudegruppe, Erdgeschoss

## Nr. 242 Johanniskirche Mülheim/Ruhr



Grundsteinlegung: 24. März 1913  
Einweihung: 19. Juli 1914

Architekt:  
Heinrich Heidsiek, Mülheim/Ruhr

Abb. 477: Außenansicht, Entwurf Heinrich Heidsiek

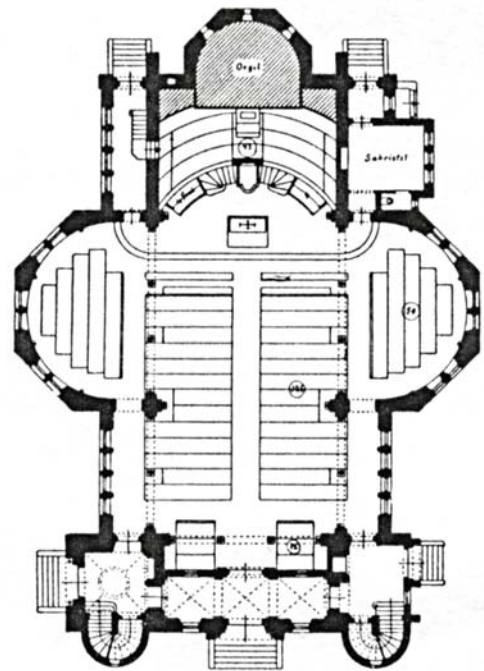


Abb. 478: Grundriss Erdgeschoss

## Nr. 243 Evangelische Kirche Betheim-Heyweiler



Abb. 479: Außenansicht, Zustand um 1975

Grundsteinlegung: 17. Juli 1913

Einweihung: 23. Juli 1914

Architekt:

Gottlob Bernhard, St. Goar

## Nr. 244 Erlöserkirche Wuppertal-Wichlinghausen



Abb. 480: Außenansicht, Zustand nach Fertigstellung

Grundsteinlegung: 3. August 1913  
Einweihung: 16. September 1914

Architekt:  
Wilhelm Werdelmann, (Wuppertal-)  
Barmen

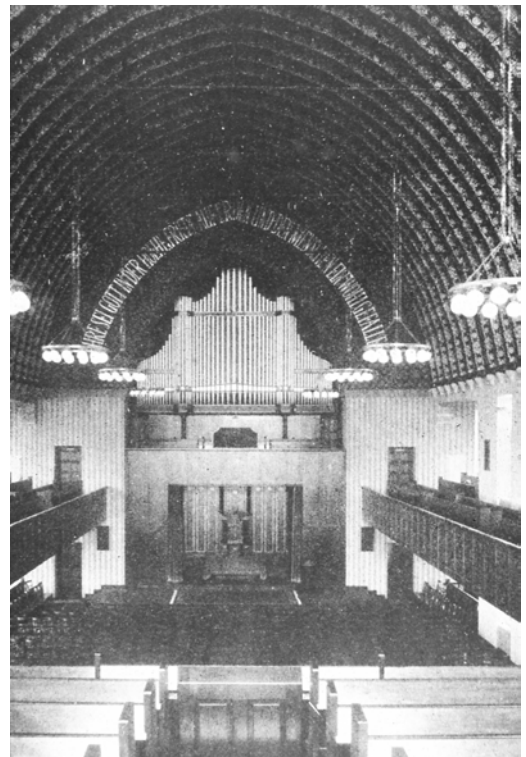


Abb. 481: Innenansicht, Zustand nach Fertigstellung

## Nr. 245 Kreuzkirche Wesseling

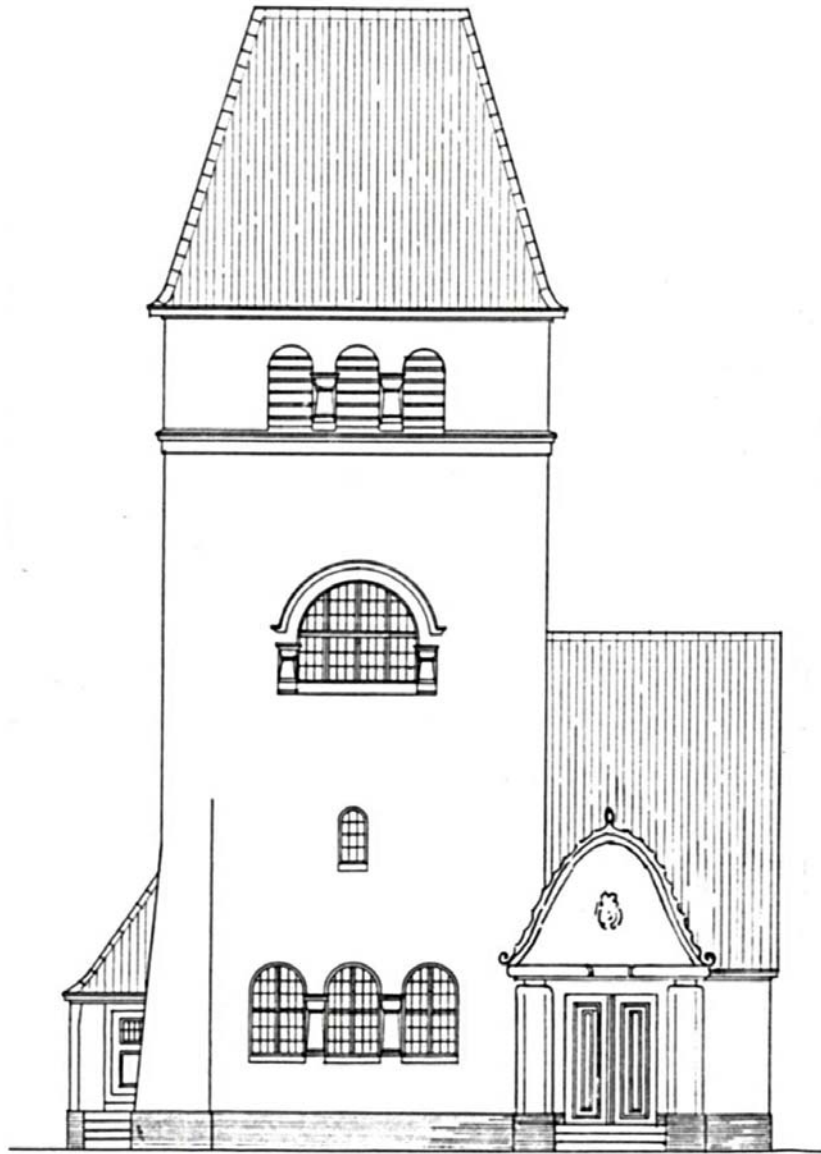


Abb. 482: Außenansicht, Eingangsfassade, Entwurf Walter Böhm, September 1913

Grundsteinlegung: 29. März 1914  
Einweihung: 18. Oktober 1914

Architekt:  
Walter Böhm, Wesseling

## Nr. 246 Evangelische Kirche Bous

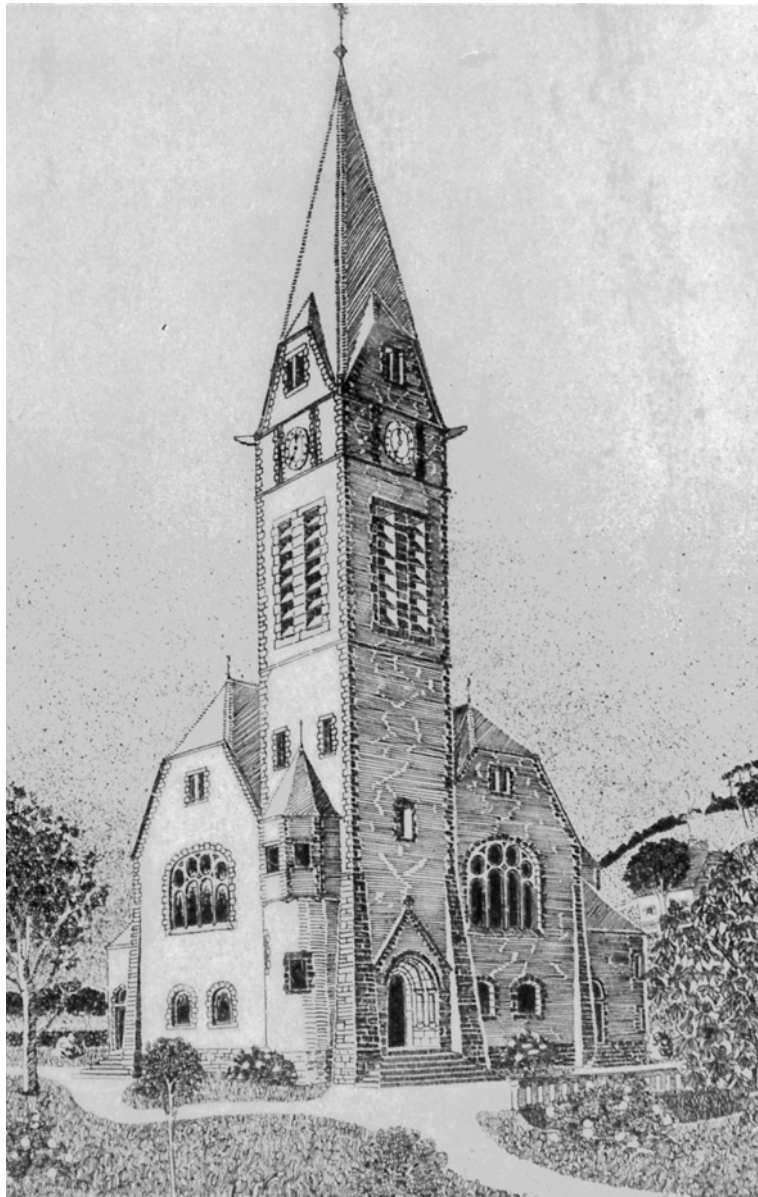


Abb. 483: Außenansicht, Entwurf Carl Schlück

Grundsteinlegung: 15. Juni 1913  
Einweihung: 7. Februar 1915

Architekt:  
Carl Schlück, Saarlouis

## Nr. 247 Dankeskirche Düsseldorf-Benrath



Abb. 484: Außenansicht, Zustand nach Fertigstellung

Grundsteinlegung: 15. März 1914  
Einweihung: 6. Mai 1915

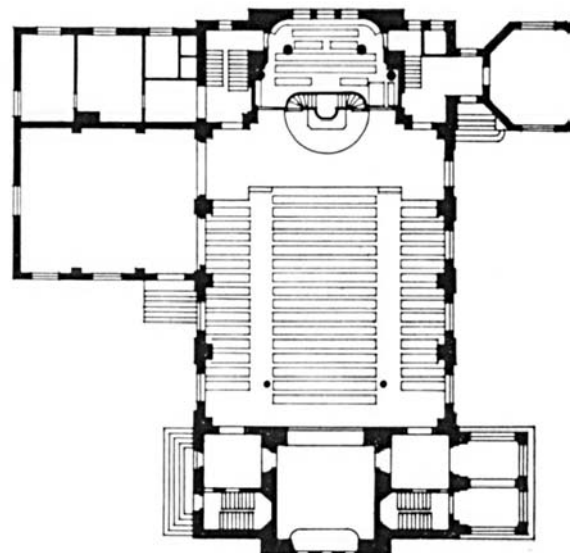
Architekt:  
Friedrich Pützer, Darmstadt,  
Eduard Wehner, Düsseldorf



Abb. 486: Außenansicht, Ostseite der Kirche, April 1997



Abb. 485: Innenansicht, Zustand nach Fertigstellung



1.1

Abb. 487: Grundriss der Gebäudegruppe, Erdgeschoss

## Nr. 248 Friedenskirche Essen-Dellwig

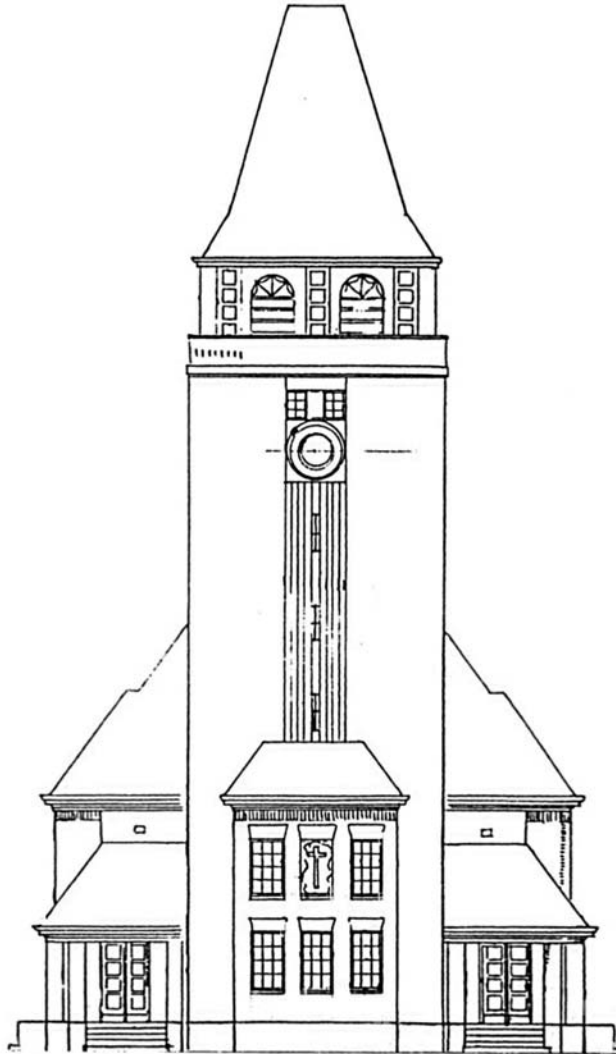


Abb. 488: Außenansicht, Eingangsfassade, Entwurf Ludwig-Becker

Grundsteinlegung: 29. März 1914

Einweihung: 9. Mai 1915

Architekt:

Ludwig Becker, (Essen-) Borbeck



## Nr. 249 Evangelische Kirche Dickenschied



Abb. 489: Außenansicht, Zustand April 1997

Grundsteinlegung: 7. Juni 1914  
Einweihung: 10. Juni 1920

Architekt:  
Hans Best, Bad Kreuznach

## Nr. 250 Evangelische Kirche Woppenroth



Abb. 490: Außenansicht Turmseite, Zustand April 1997

Grundsteinlegung: 27. Juli 1913

Einweihung: 18. Juli 1926

Architekt:

Hans Best, Bad Kreuznach

## Nr. 251 Lukaskirche Köln-Porz



Grundsteinlegung: 26. Juli 1914  
Einweihung: 3. Juli 1927

Architekt:  
Max Benirschke, Düsseldorf

Abb. 491: Außenansicht, Zustand vor dem 2. Weltkrieg



Abb. 492: Innenansicht, Zustand vor dem 2. Weltkrieg