

Nr. 151 Evangelische Kirche Dörrebach

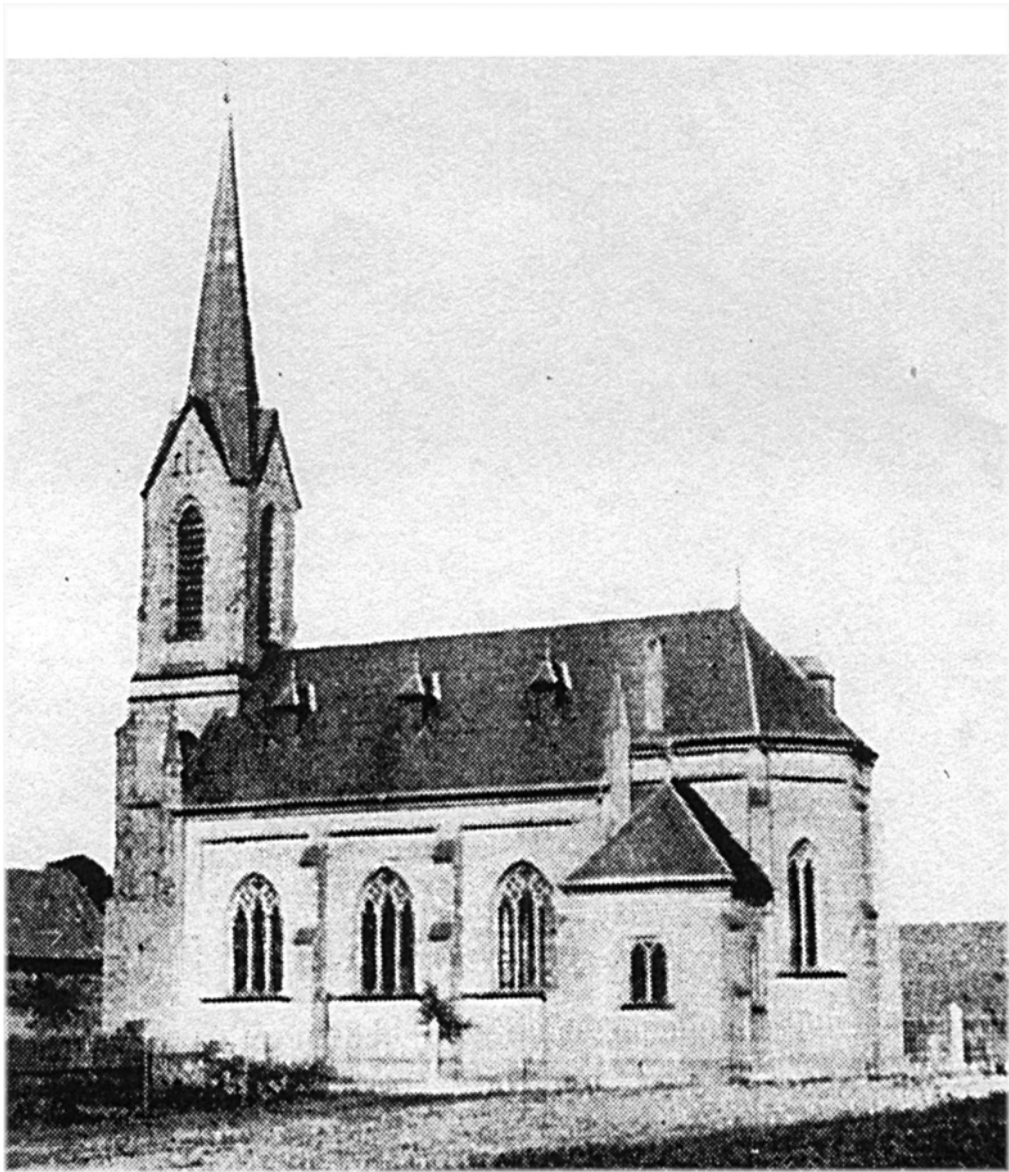


Abb. 309: Außenansicht, Zustand bei Fertigstellung

Grundsteinlegung: 19. Juni 1898
Einweihung: 17. Mai 1900

Architekt:
Hermann Cuno, Koblenz

Nr. 152 Evangelische Kirche Essen-Werden



Abb. 310: Außenansicht, Zustand bei Fertigstellung

Grundsteinlegung: 26. September 1897
Einweihung: 24. Juni 1900

Architekt:
August Senz, Köln

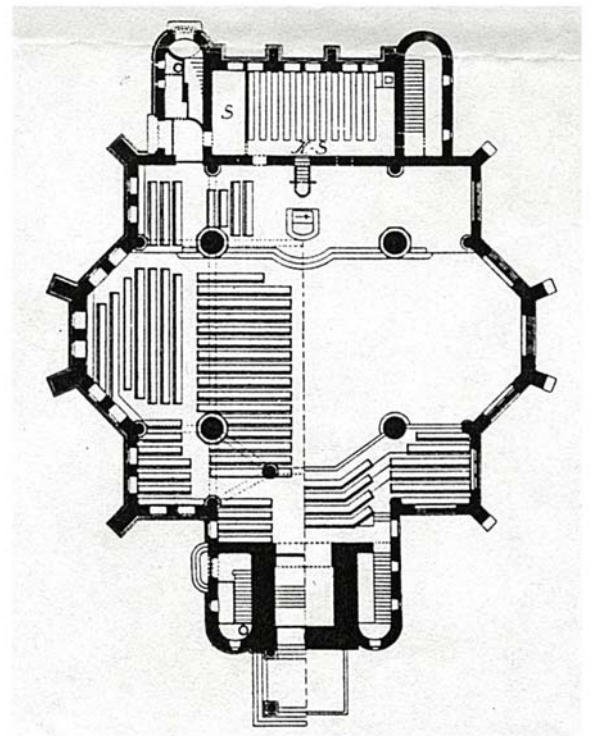


Abb. 311: Grundriss Erd-/Emporengeschoss

Nr. 153 Evangelische Kirche Heusweiler-Holz

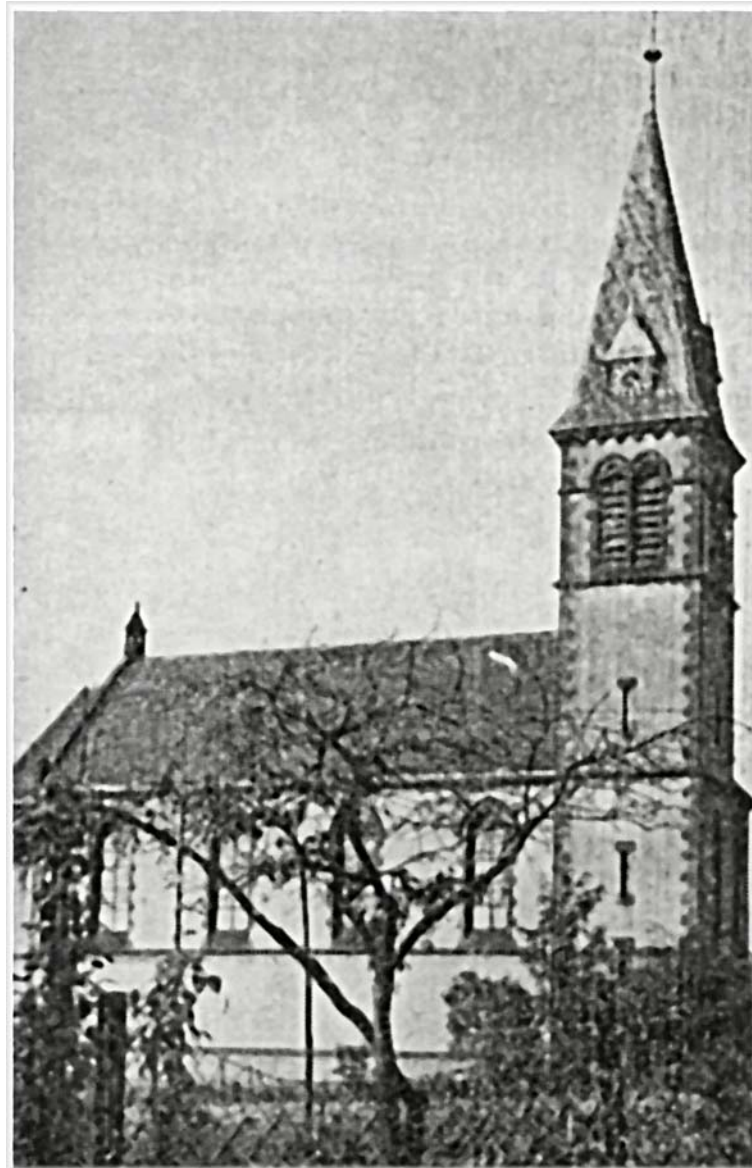


Abb. 312: Außenansicht, Zustand nach Fertigstellung

Grundsteinlegung: 17. September 1899

Einweihung: 1. November 1900

Architekt:

Heinrich Güth, (Saarbrücken-) St. Johann

Nr. 154 Thomaskirche Essen-Stoppenberg



Abb. 313: Außenansicht, Zustand nach Fertigstellung

Grundsteinlegung: 23. Juli 1899
Einweihung: 18. November 1900
Architekt:
Roberts, Bochum

Nr. 155 Evangelische Kirche Bad Honnef



Grundsteinlegung: 29. Mai 1899
Einweihung: 2. Dezember 1900

Architekt:
Ludwig Hofmann, Herborn

Abb. 314: Außenansicht, Zustand nach Fertigstellung



Abb. 315: Innenansicht,
Zustand nach Fertigstellung

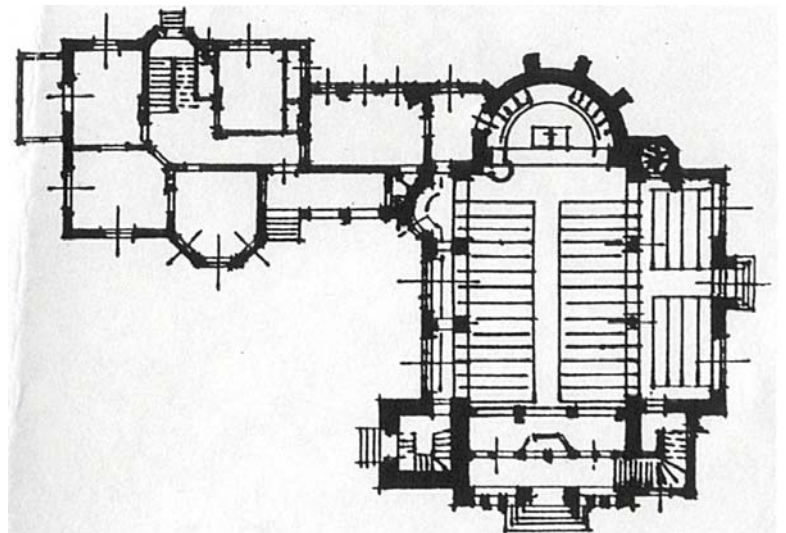


Abb. 316: Grundriss Gebäudegruppe Erdgeschoss

Nr. 156 Evangelische Kirche Mülheim/Ruhr-Broich

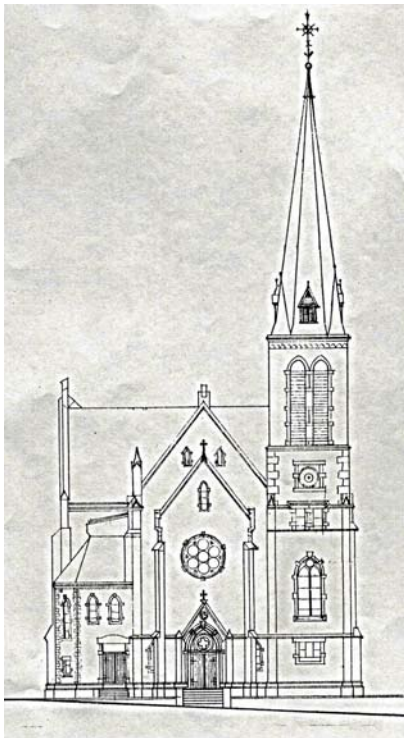


Abb. 317: Ansicht Wilhelminenstrasse,
Entwurf Heinrich Heidsiek

Grundsteinlegung: 11. Juni 1899
Einweihung: 17. März 1901

Architekt:
Heinrich Heidsiek, Mülheim/Ruhr

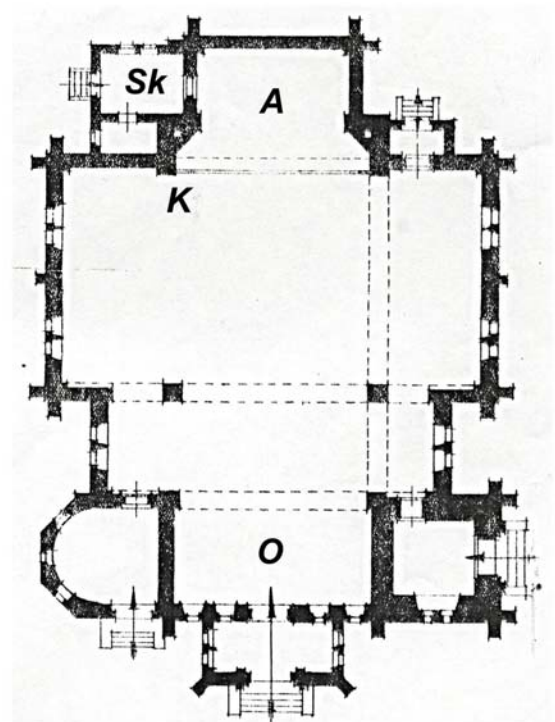


Abb. 318: Grundriss Erdgeschoss

Nr. 157 Trinitatiskirche Düsseldorf-Rath



Abb. 319: Außenansicht, Zustand nach Fertigstellung

Grundsteinlegung: 20. Mai 1900
Einweihung: 23. Juni 1901

Architekt:
Cornehls & Fritsche, (Wuppertal-)
Elberfeld
(Entwurf: Arno Eugen Fritsche)



Abb. 320: Innenansicht, Zustand nach Fertigstellung

Nr. 158 Evangelische Kirche Schönborn



Abb. 321: Außenansicht, Zustand April 1997

Grundsteinlegung: 28. Juni 1899
Einweihung: 22. September 1901
Architekt:
Lukas, (Bad) Kreuznach

Nr. 159 Evangelische Kirche Essen-Katernberg (2)



Grundsteinlegung: 13. Mai 1900
Einweihung: 29. September 1901

Architekt:
Karl Nordmann, Essen

Abb. 322: Außenansicht, Zustand nach Fertigstellung

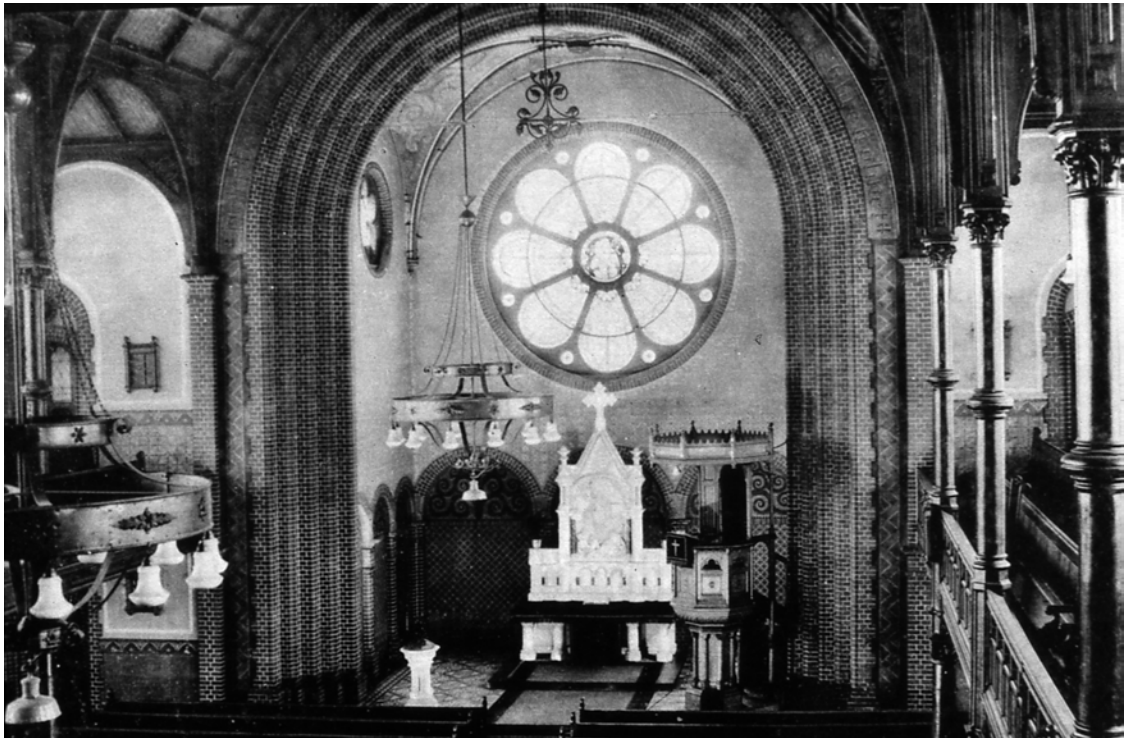


Abb. 323: Innenansicht, Zustand nach Fertigstellung

Nr. 160 Lutherkirche Solingen



Abb. 324: Außenansicht, Zustand nach Fertigstellung

Grundsteinlegung: 14. Juli 1898
Einweihung: 31. Oktober 1901

Architekt:
Conehls & Fritsche, (Wuppertal-)
Elberfeld



Abb. 325: Innenansicht, Zustand nach Fertigstellung

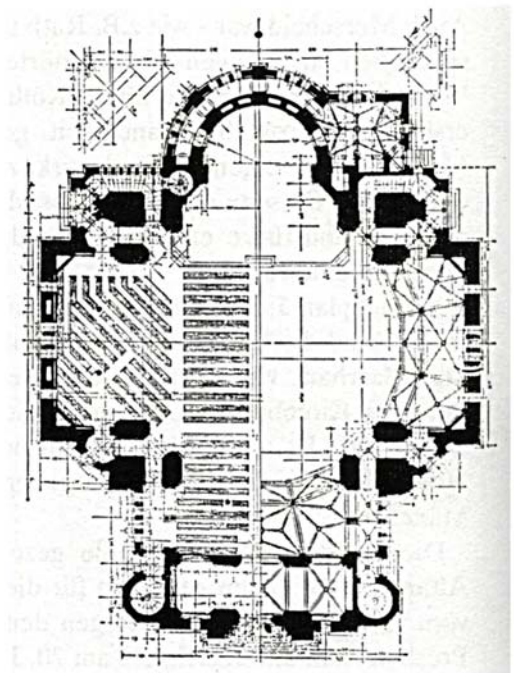


Abb. 326: Grundriss Erd-/Emporengeschoss

Nr. 161 Evangelische Kirche Köln-Lindenthal

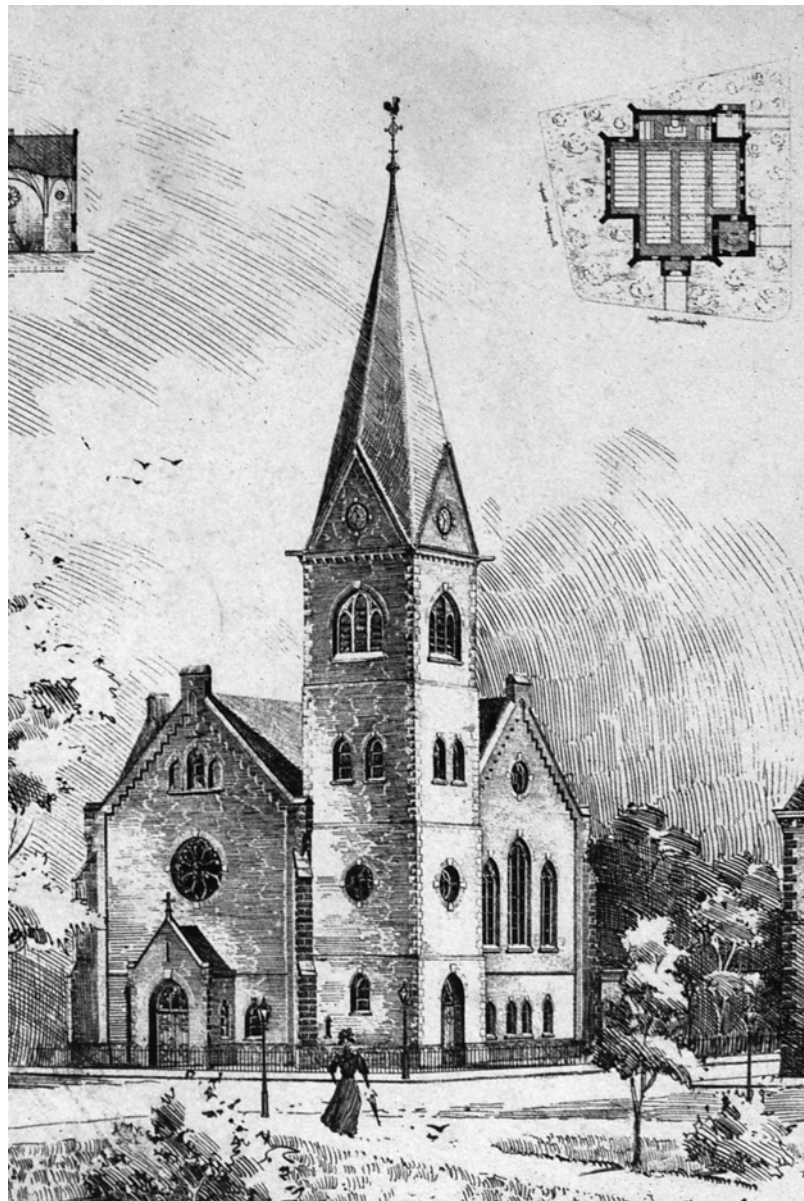


Abb. 327: Entwurf Außenansicht und Grundriss

Grundsteinlegung: 5. August 1900
Einweihung: 3. November 1901

Architekt:
Arthur Eberhard, Köln

Nr. 162 Pauluskirche Krefeld

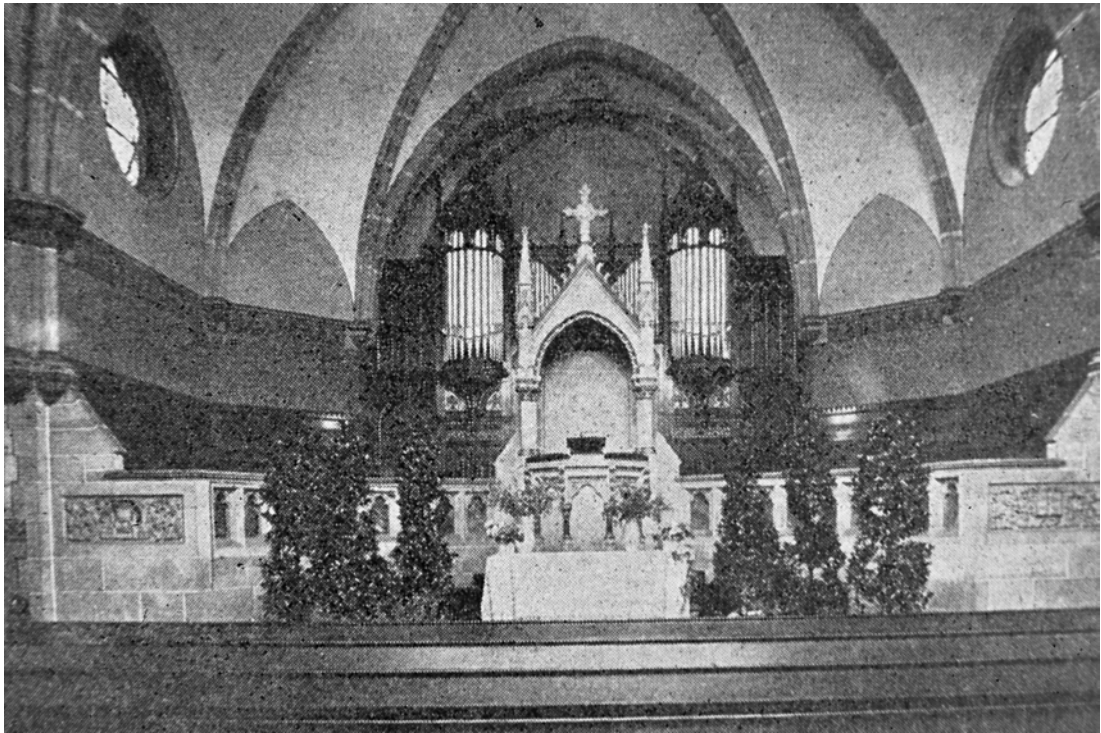


Abb. 328: Innenansicht, Zustand um 1925

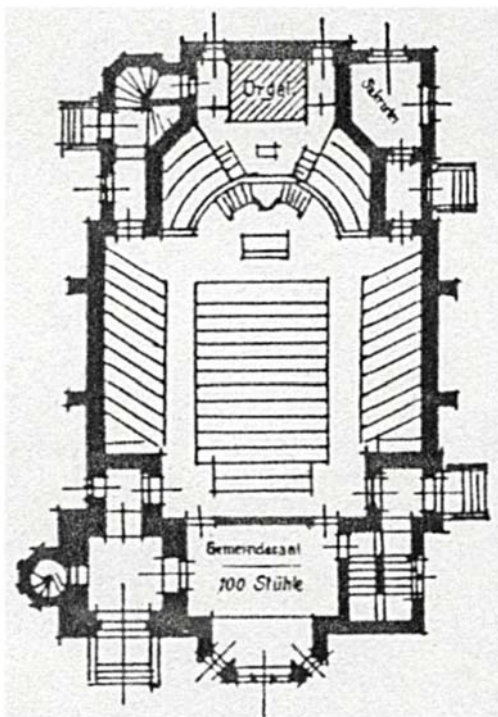


Abb. 329: Grundriss

Grundsteinlegung: 24. Mai 1900
Einweihung: 3. Dezember 1901

Architekt:
Ludwig Hofman, Herborn

Nr. 163 Christuskirche Wuppertal-Elberfeld



Grundsteinlegung: 15. Mai 1899
Einweihung: 5. Dezember 1901

Architekt:
Heinrich Plange (Wuppertal-) Elberfeld

Abb. 330: Außenansicht, Zustand nach Fertigstellung



Abb. 331: Innenansicht, Zustand nach Fertigstellung

Nr. 164 Dietrich-Bonhoeffer-Kirche Neuwied-Engers

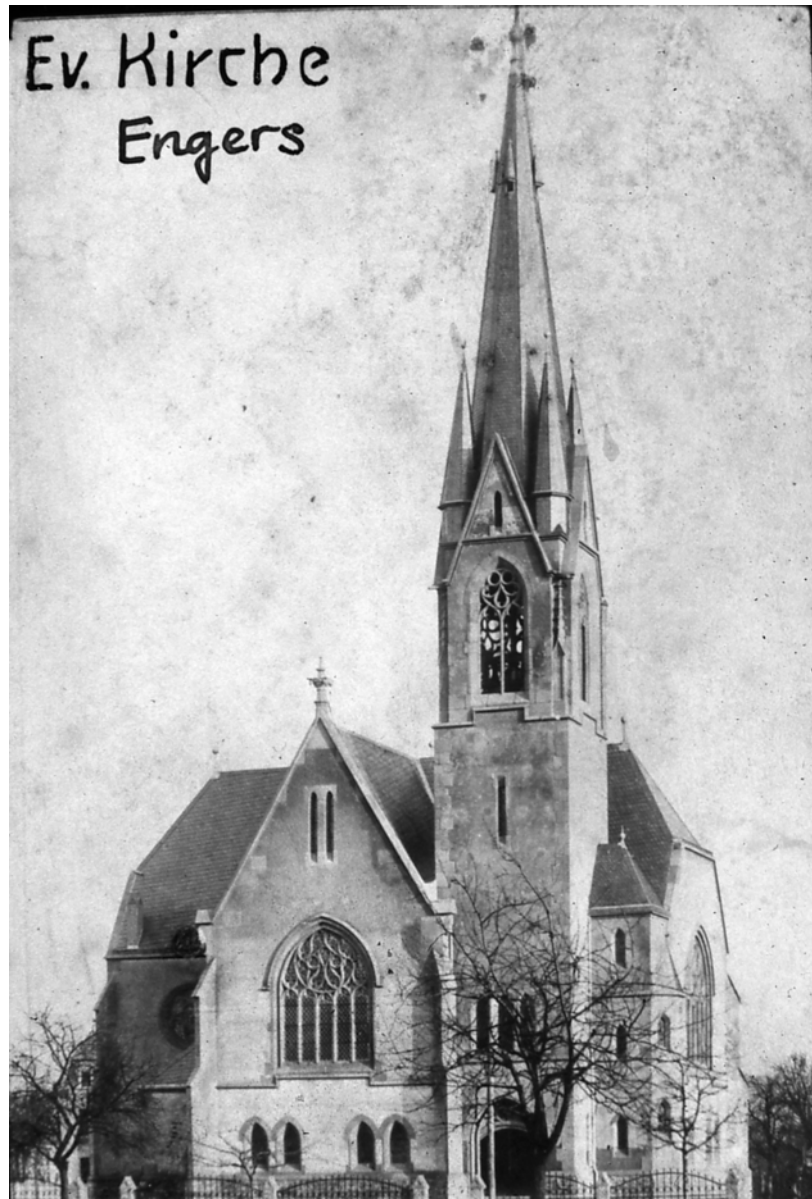


Abb. 332: Außenansicht, Zustand nach Fertigstellung

Grundsteinlegung: 10. November 1901

Einweihung: 2. Februar 1902

Architekt:

Erhardt Müller, Koblenz

Nr. 165 Evangelische Kirche Solingen-Merscheid

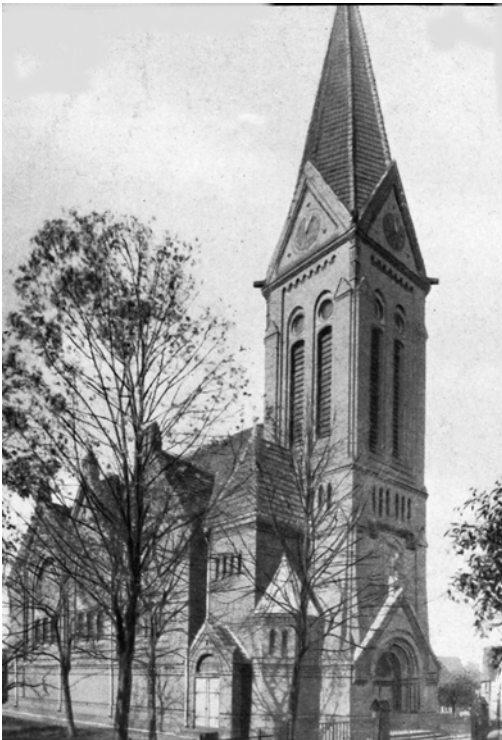


Abb. 333: Außenansicht, Zustand nach Fertigstellung

Grundsteinlegung: 16. September 1900
Einweihung: 2. März 1902

Architekt:
Friedrich Adolf Cornehl, (Wuppertal-)
Elberfeld



Abb. 334: Innenansicht, Zustand nach Fertigstellung

Nr. 166 Reformationskirche Essen-Rüttenscheid



Abb.335: Außenansicht, Zustand um 1930

Grundsteinlegung: 4. November 1901
Einweihung: 13. Juli 1902

Architekt:
Karl Nordmann, Essen



Abb. 336: : Innenansicht,
Zustand unmittelbar vor der Einweihung

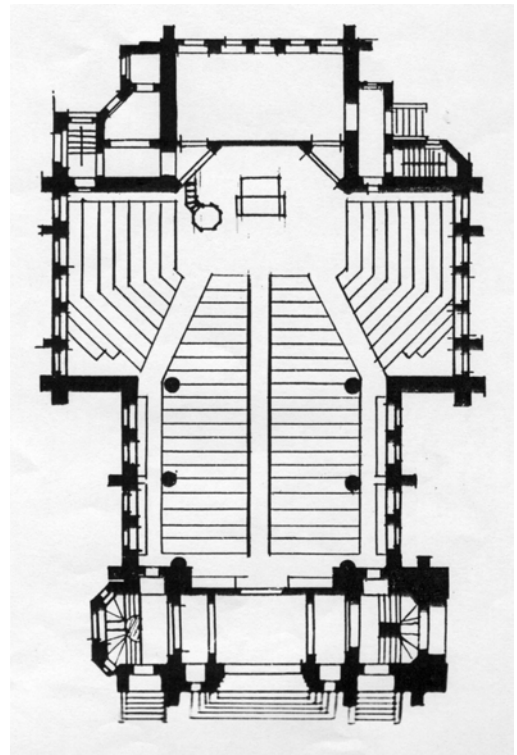


Abb. 337: Grundriss Erdgeschoss

Nr. 167 Evangelische Kirche Schiffweiler-Reden

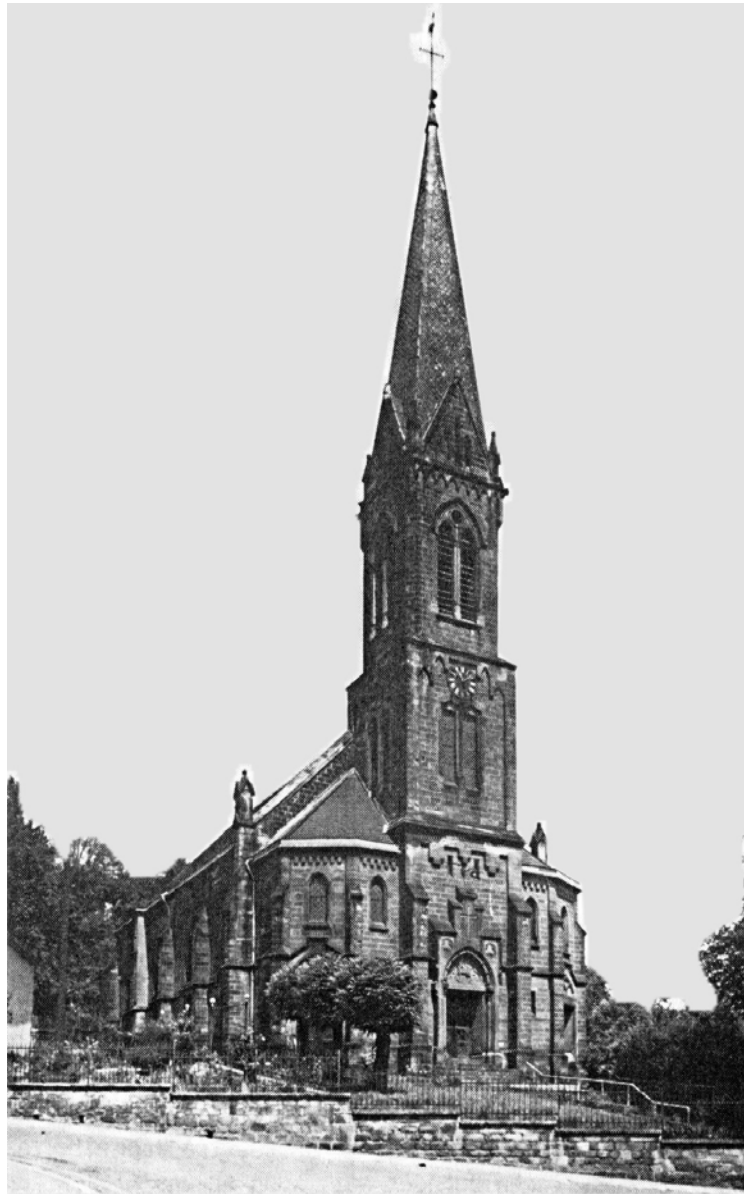
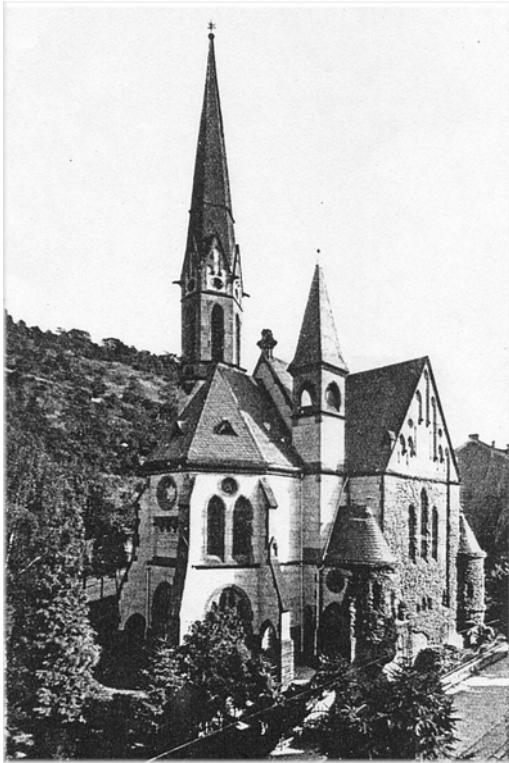


Abb. 338: Außenansicht, Zustand etwa 1910

Grundsteinlegung: 7. Juli 1901
Einweihung: 31. August 1902
Architekt:
Heinrich Güth, (Saarbrücken-) St. Johann

Nr. 168 Evangelische Kirche Koblenz-Pfaffendorf



Grundsteinlegung: 15. März 1901
Einweihung: 14. Dezember 1902

Architekt:
Erhardt Müller, Koblenz

Abb. 339: Außenansicht, Zustand etwa 1924

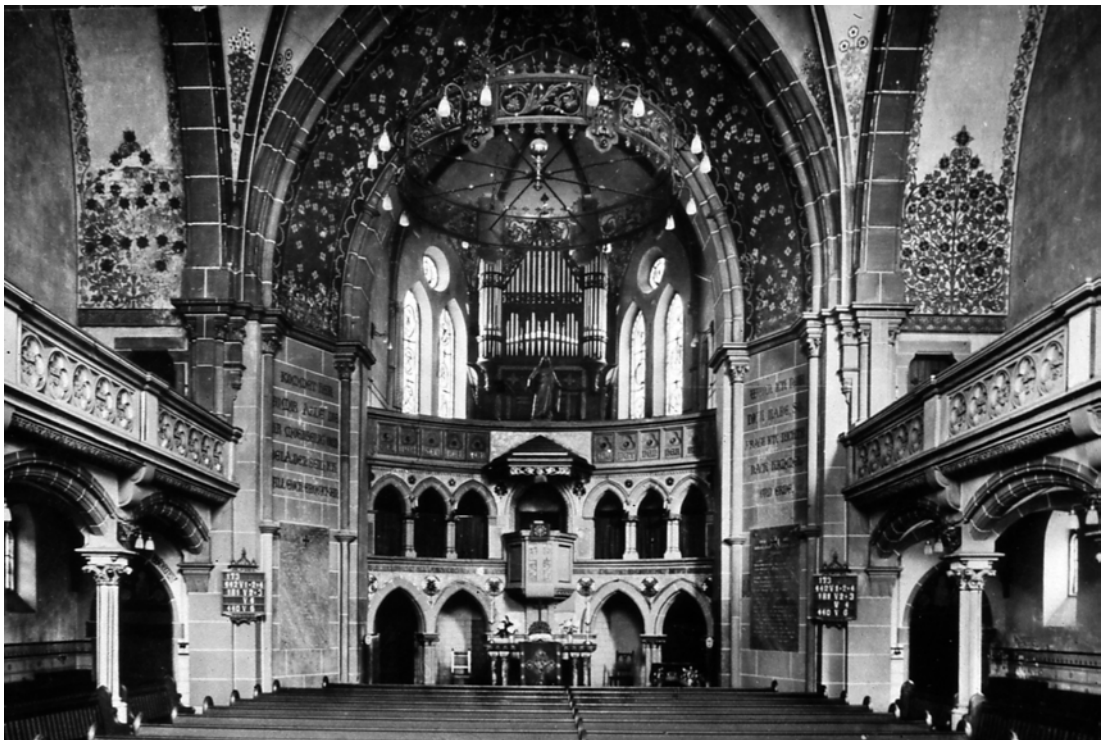


Abb. 340: Innenansicht, Zustand etwa 1924

Nr. 169 Hauptkirche Mönchengladbach-Rheydt



Grundsteinlegung: 2. Mai 1900
Einweihung: 2. Dezember 1902

Architekt:
Johannes Otzen, Berlin

Abb. 341: Deckblatt der Festschrift zur Einweihung der Hauptkirche



Abb. 342: Innenansicht, Altar und Kanzelnische, Zustand 1999

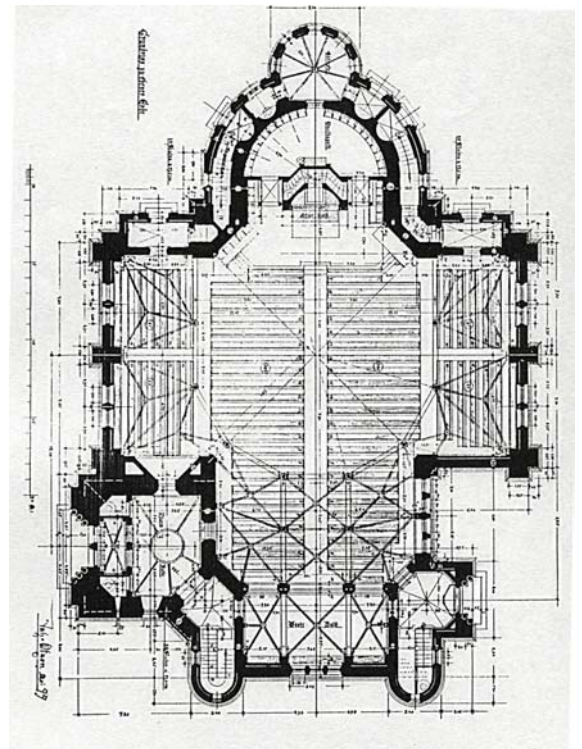


Abb. 343: Grundriss Erdgeschoss, Johannes Otzen, Mai 1899

Nr. 170 Evangelische Kirche Heusweiler-Wahlschied

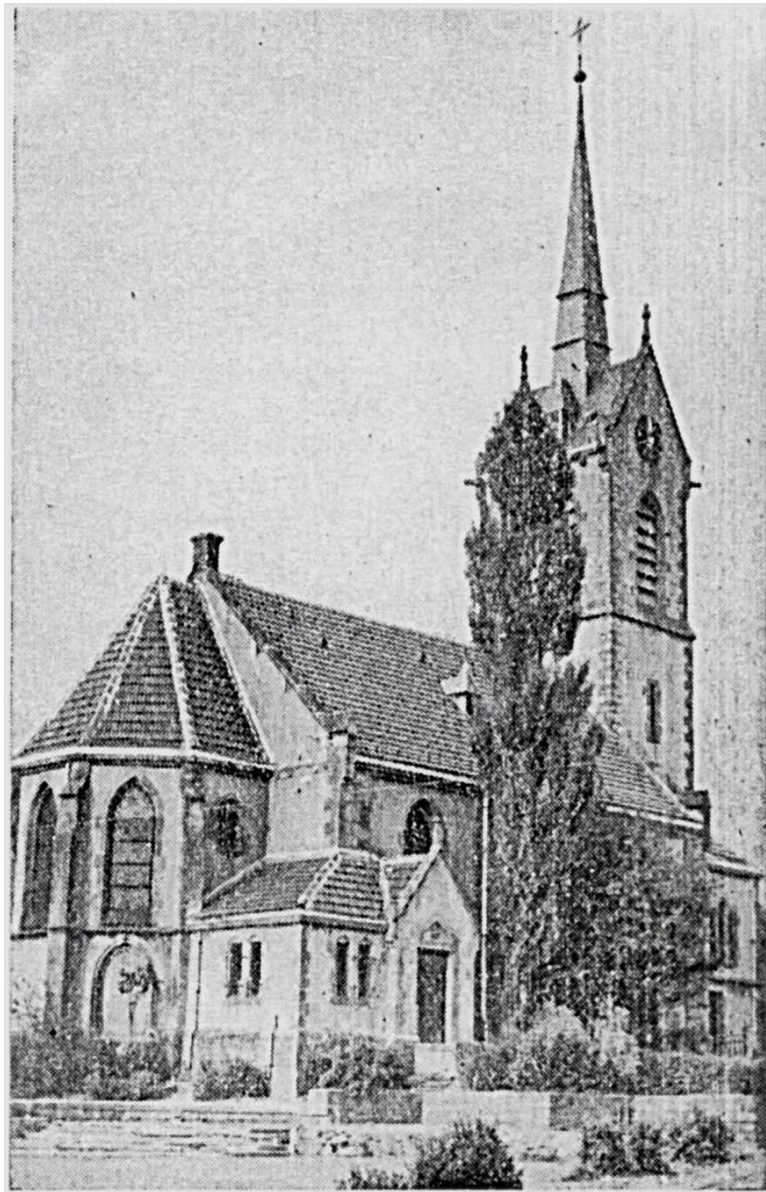
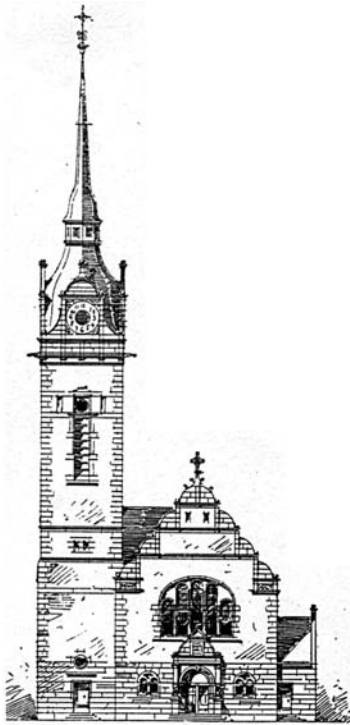


Abb. 344: Außenansicht, Zustand nach Fertigstellung

Grundsteinlegung: 28. Juli 1901
Einweihung: 4. Januar 1903

Architekt:
Heinrich Güth, (Saarbrücken-) St. Johann

Nr. 171 Lutherkirche Bonn-Poppelsdorf



Grundsteinlegung: 12. Mai 1901
Einweihung: 18. Februar 1903

Architekt:
Vollmer & Jassoy, Berlin

Abb. 345: Wettbewerbsentwurf Vollmer & Jassoy (1899),
mit dem ersten Preis prämiert und ausgeführt

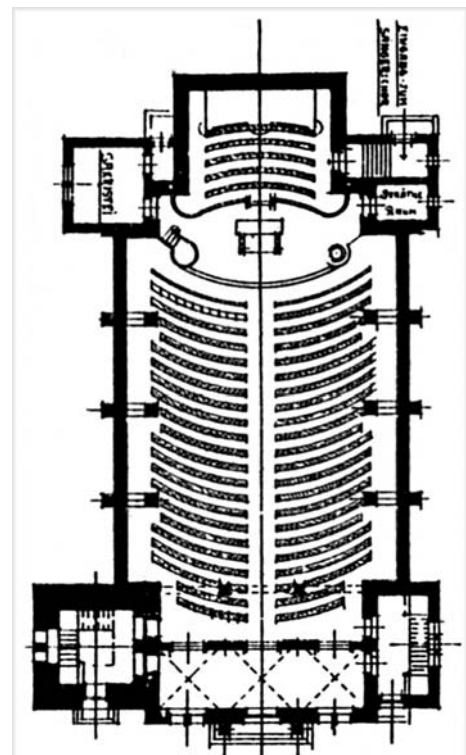


Abb. 346: Grundriss Erdgeschoss,
Wettbewerbsentwurf Vollmer & Jassoy (1899)

Nr. 172 Evangelische Kirche Dillingen/Saar



Grundsteinlegung: 1. August 1902

Einweihung: 21. Juni 1903

Architekt:

Karl Brugger, (Saarbrücken-) St. Johann

Abb. 347: Außenansicht, Zustand vor dem Abriss 1967

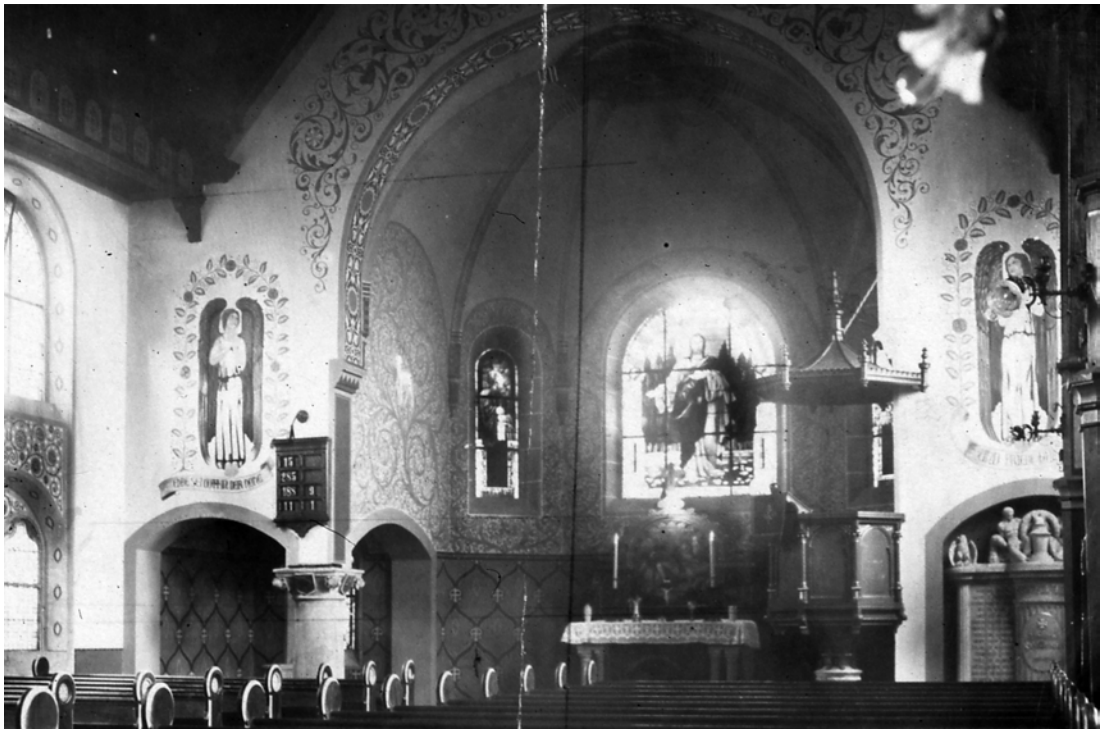


Abb. 348: Innenansicht, Zustand um 1925

Nr. 173 Evangelische Kirche Duisburg-Wanheim



Abb. 349: Außenansicht, Zustand 1984

Grundsteinlegung: 7. September 1902

Einweihung: 23. Juni 1903

Architekt:

Heinrich Heidsiek, Mülheim/Ruhr

Nr. 174 Christuskirche Essen-Altendorf

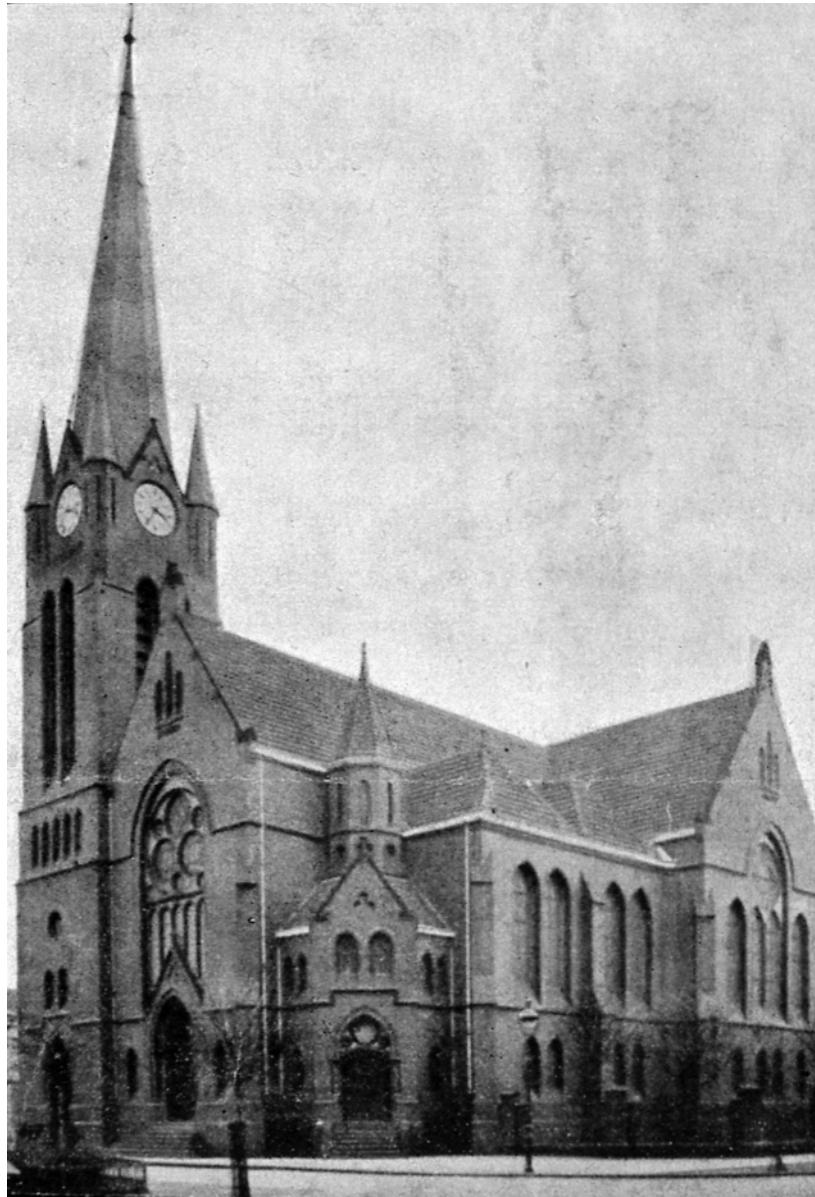


Abb. 350: Außenansicht, Zustand bei Fertigstellung

Grundsteinlegung: 3. November 1901

Einweihung: 26. Juli 1903

Architekt:

Karl Nordmann, Essen

Nr. 175 Evangelische Kirche Oberreidenbach

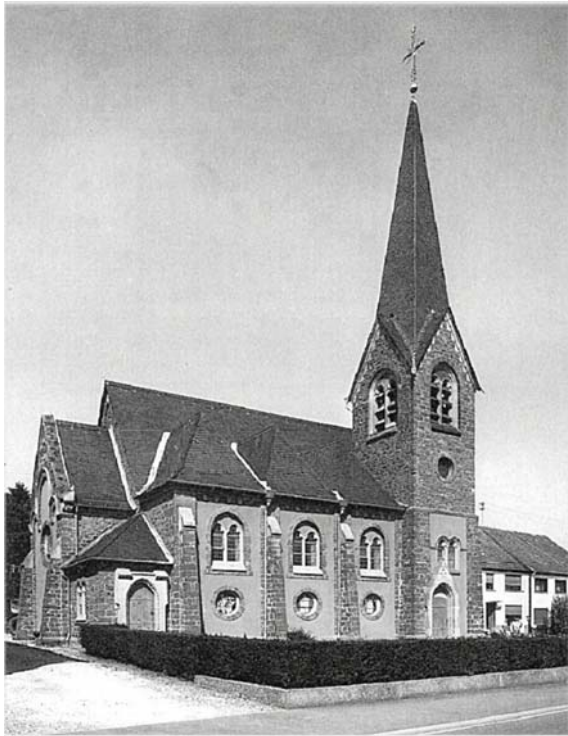


Abb. 351: Außenansicht, Zustand um 1990

Grundsteinlegung: 8. Juni 1902
Einweihung: 12. Juli 1903

Architekt:
August Senz, Köln

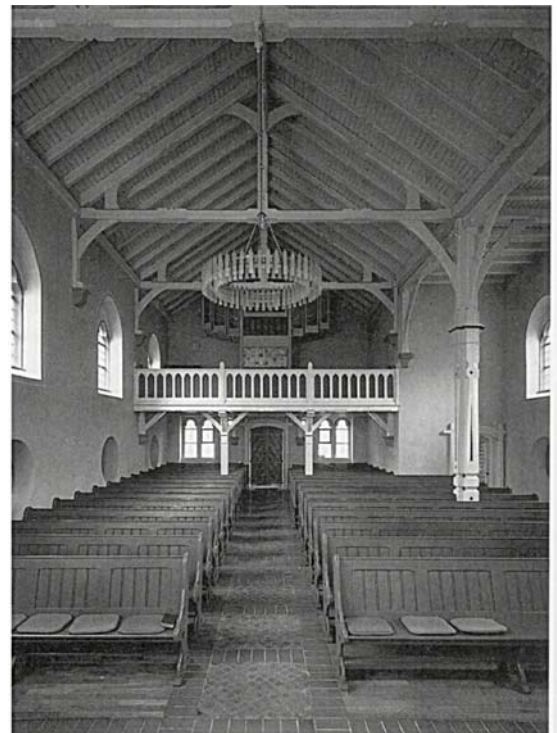


Abb. 352: Innenansicht, Zustand um 1990

Nr. 176 Evangelische Kirche Essen-Kray

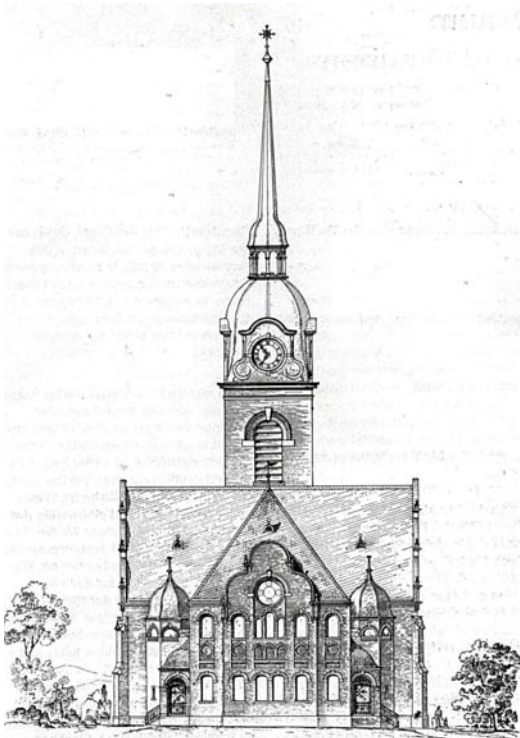


Abb. 353: Ostseite der Kirche mit Konfirmandensaal,
Entwurf August Senz

Grundsteinlegung: 13. Juni 1902
Einweihung: 13. September 1903
Architekt:
August Senz, Köln



Abb. 354: Innenansicht, Zustand nach Fertigstellung

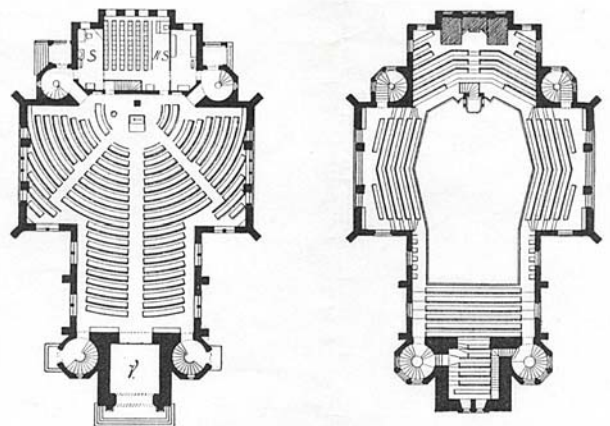
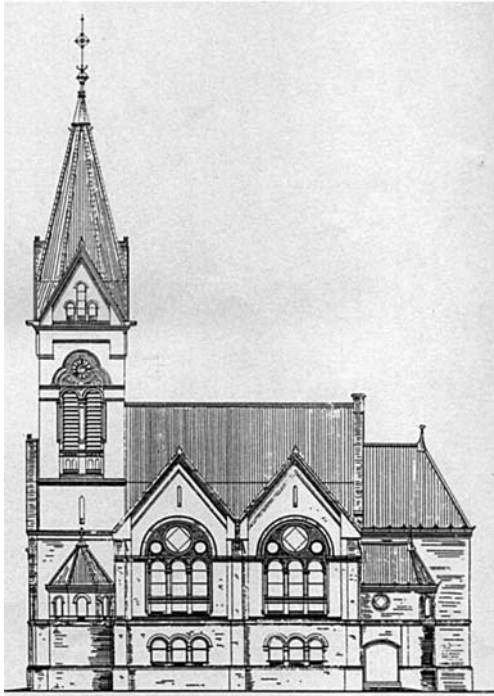


Abb. 355: Grundrisse Erd- und Emporengeschoss

Nr. 177 Johanneskirche Troisdorf



Grundsteinlegung: 4. Oktober 1901
Einweihung: 8. November 1903

Architekt:
Friedrich Adolf Cornehl, (Wuppertal-)
Elberfeld

Abb. 356: Seitenansicht, Entwurf Friedrich Adolf Cornehl

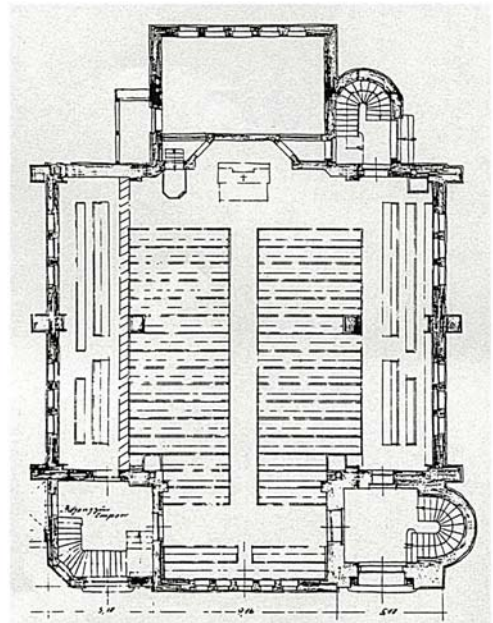


Abb. 357: Grundriss, Entwurf Friedrich Adolf Cornehl
(1903), mit dem für einen späteren Zeitpunkt
vorgesehenen Ausbau des nördlichen Seitenschiffs,
nicht realisiert

Nr. 178 Evangelische Kirche Reichshof-Denklingen

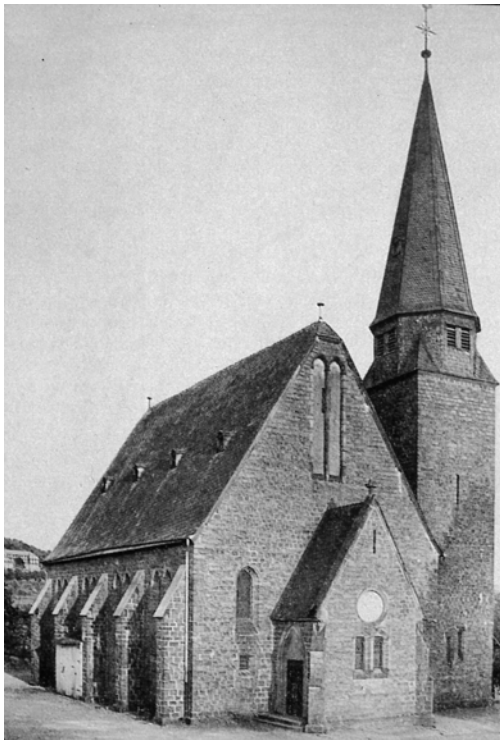


Abb. 358: Außenansicht, Zustand bei Fertigstellung

Grundsteinlegung: 18. April 1902
Einweihung: 15. November 1903

Architekt:
Max Faust, Siegburg

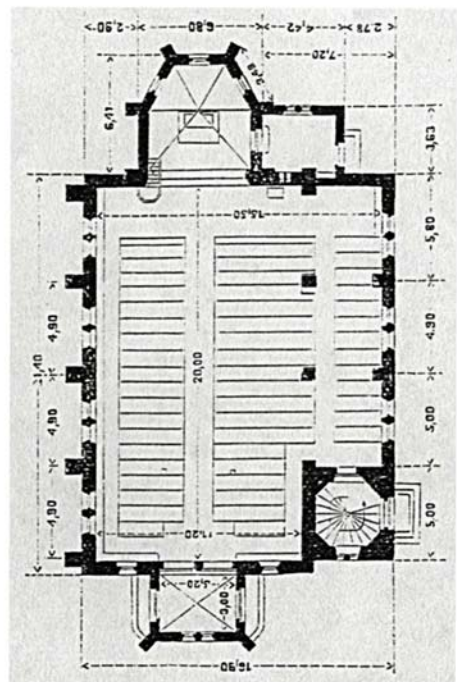


Abb. 359: Grundriss Erdgeschoss

Nr. 179 Evangelische Kirche Duisburg-Walsum



Abb. 360: Außenansicht, Zustand um 1910

Grundsteinlegung: 11. Juli 1903

Einweihung: 12. Mai 1904

Architekt:

Paul Berkenkamp, Duisburg-Walsum

Nr. 180 Lutherkirche Krefeld



Grundsteinlegung: 8. Mai 1902
Einweihung: 6. Juli 1904

Architekt:
Eduard Arnold, Aachen

Abb. 361: Außenansicht, Zustand nach Fertigstellung



Abb. 362: Innenansicht, Zustand nach dem 2. Weltkrieg

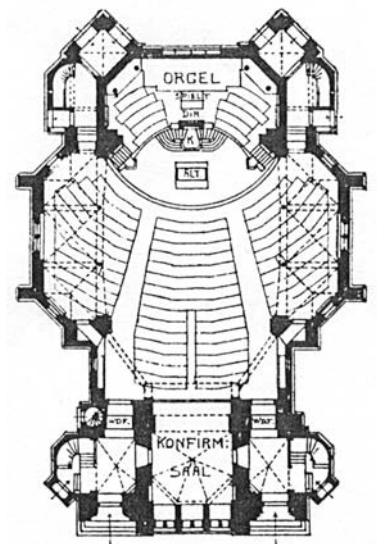


Abb. 363: Grundriss Erdgeschoss

Nr. 181 Evangelische Kirche Erkelenz



Abb. 364: Außenansicht, Zustand um 1930

Grundsteinlegung: 9. November 1902
Einweihung: 6. Januar 1904

Architekt:
Wilhelm Maack, (Mönchengladbach-)
Rheydt

Nr. 182 Evangelische Kirche Dierdorf



Abb. 365: Außenansicht, Zustand um 1930

Grundsteinlegung: 12. Juli 1903
Einweihung: 22. Juni 1904

Architekt:
Karl Siebold, (Bielefeld-) Bethel

Nr. 183 Christuskirche Koblenz



Abb. 366: Außenansicht, Zustand nach Fertigstellung

Grundsteinlegung: 14. Mai 1902
Einweihung: 26. Juni 1904

Architekt:
Johannes Vollmer, Berlin

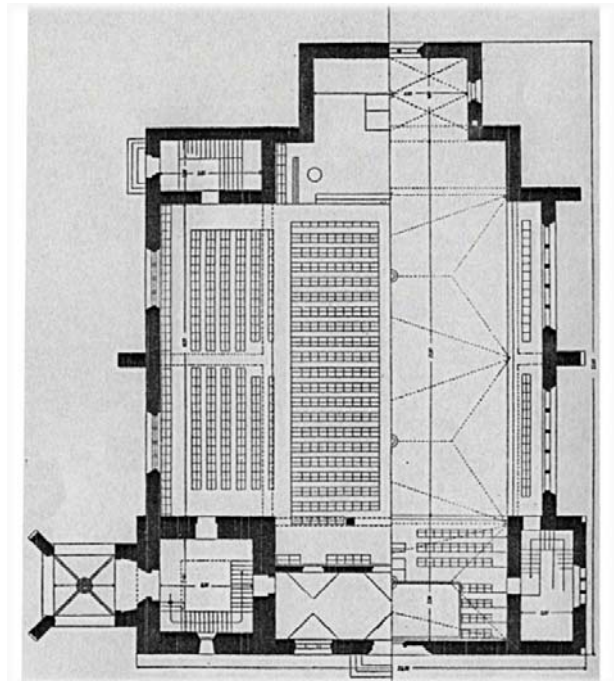


Abb. 367: Grundriss Erd-/Emporengeschoss

Nr. 184 Evangelische Kirche Bad Bertrich

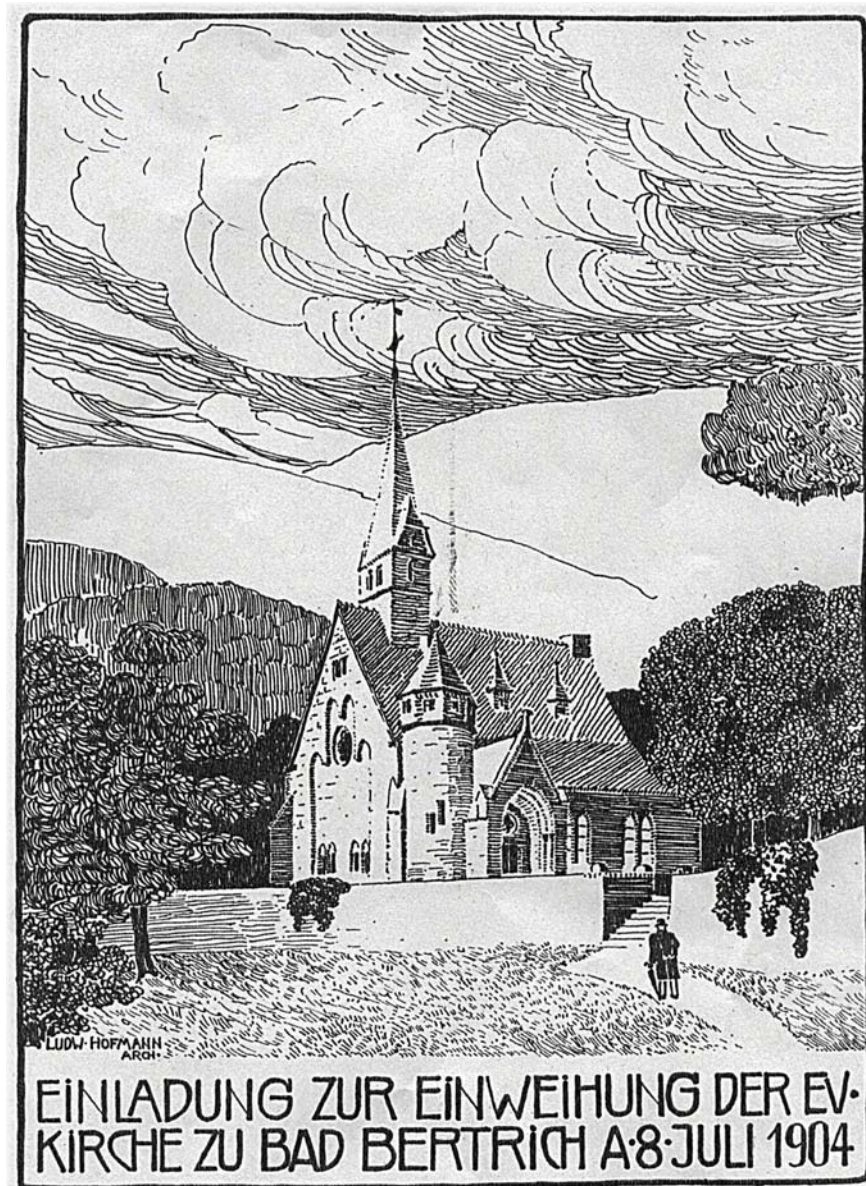


Abb. 368: Deckblatt der Einladung zur Einweihung
mit Federzeichnung des Kirchenneubaus von Ludwig Hofmann

Grundsteinlegung: 23. Mai 1903

Einweihung: 8. Juli 1904

Architekt:

Ludwig Hofmann, Herborn

Nr. 185 Evangelische Kirche Hottenbach



Abb. 369: Außenansicht, Zustand um 1930

Grundsteinlegung: 20. Juli 1903
Einweihung: 1. August 1904

Architekt:
August Senz, Köln

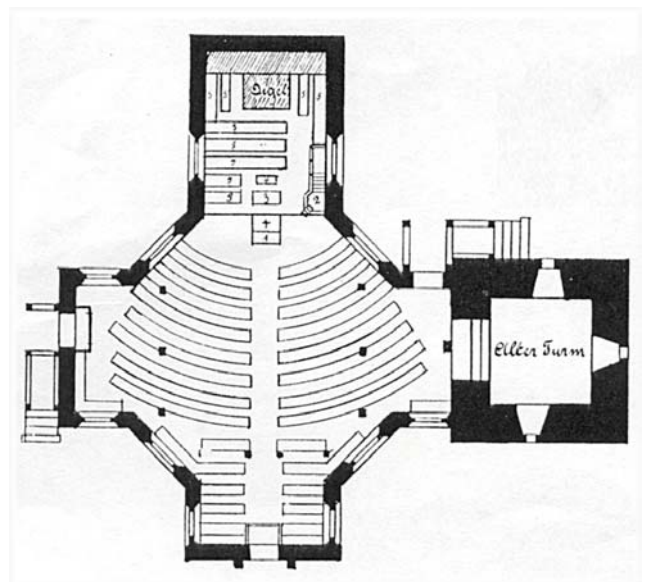


Abb. 370: Grundriss Erdgeschoss

Nr. 186 Evangelische Kirche Oberhausen-Alstaden

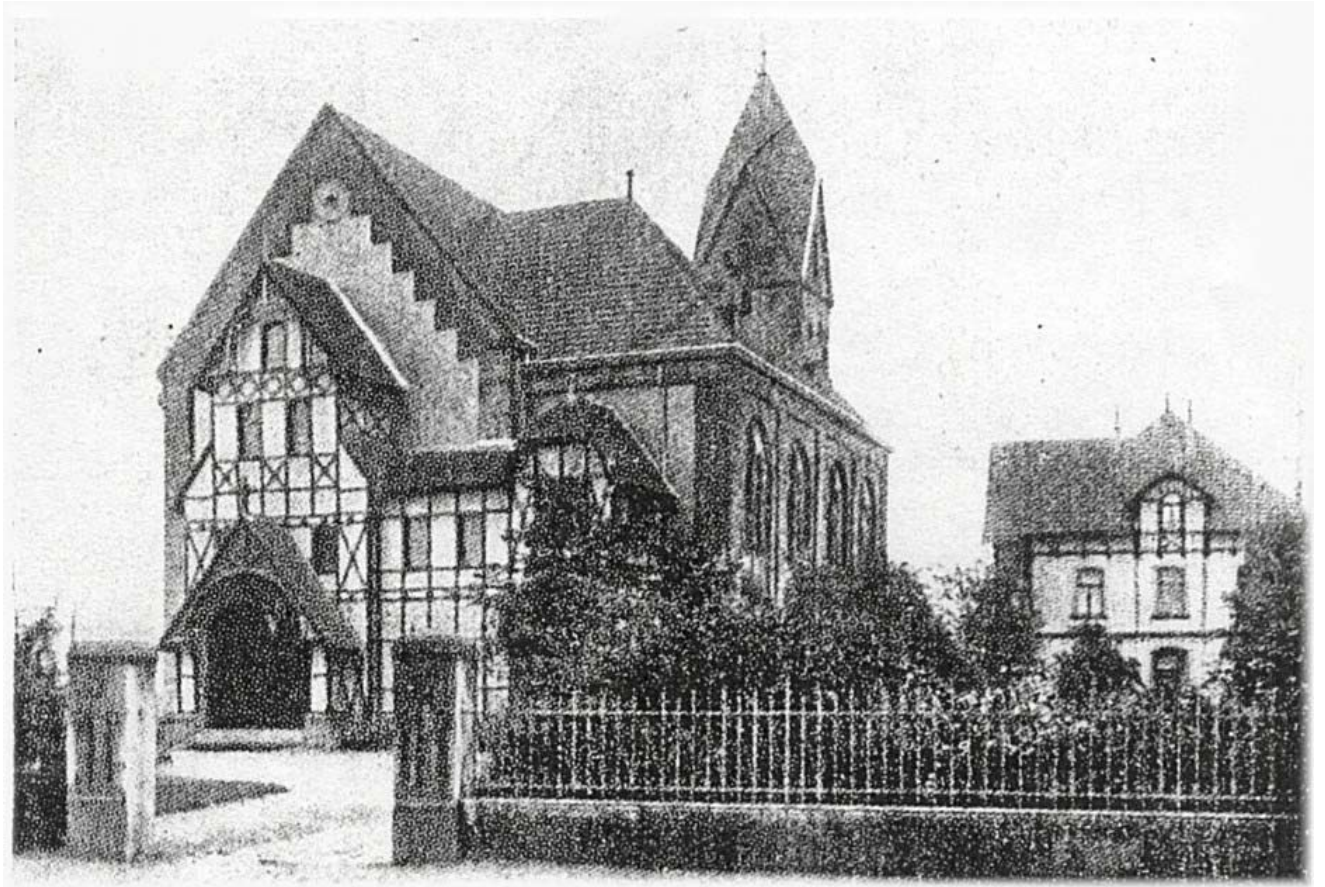


Abb. 371: Außenansicht, Zustand 1914 mit dem provisorischen Fachwerkvorbau

Grundsteinlegung: 12. Mai 1904
Einweihung: 1. Juni 1905

Architekt:
Moritz Korn, Düsseldorf

Nr. 187 Christuskirche Köln-Dellbrück

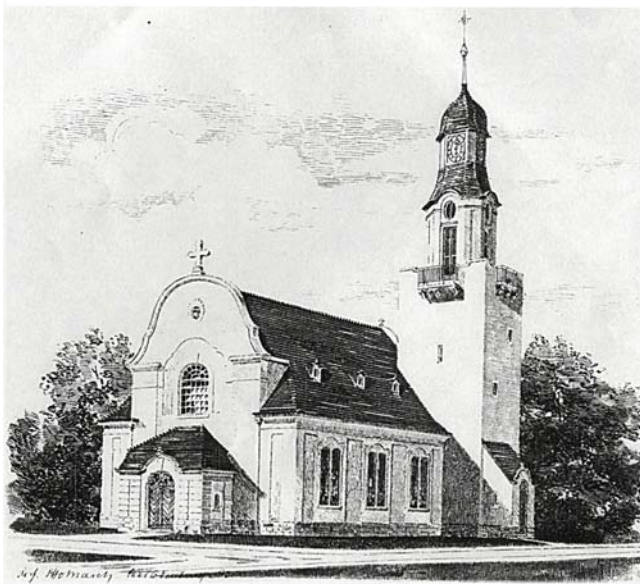


Abb. 372: Außenansicht, Entwurf Otto March

Grundsteinlegung: 24. April 1904
Einweihung: 18. Juni 1905

Architekt:
Otto March, (Berlin-) Charlottenburg

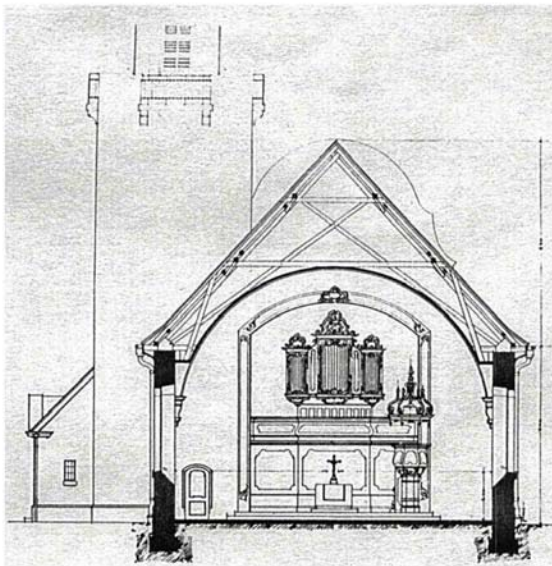


Abb. 373: Anordnung von Altar, Orgel und Kanzel,
Entwurf Otto March

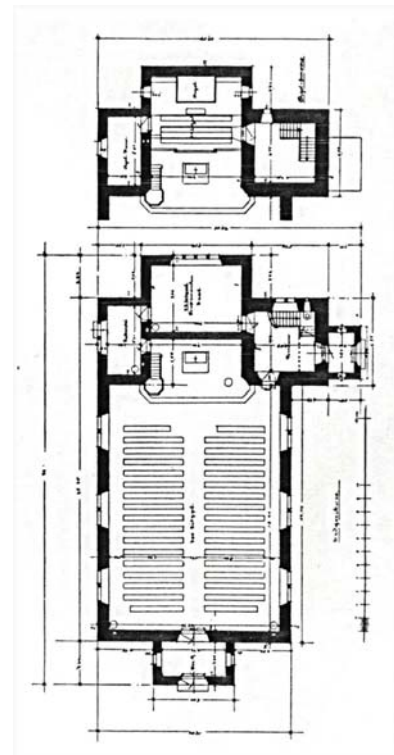
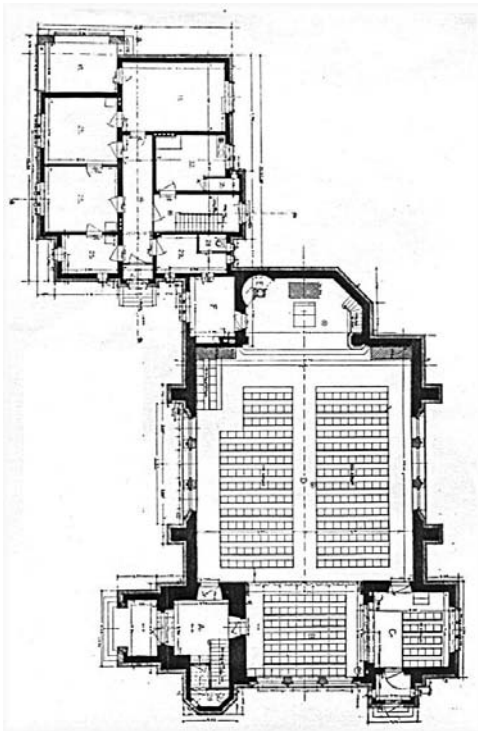


Abb. 374: Grundriss
Erdgeschoss und 1. Obergeschoss im Chorbereich

Nr. 188 Reformationskirche Köln-Bayenthal



Abb. 375: Außenansicht, Zustand bei Fertigstellung



Grundsteinlegung: 1. November 1903
Einweihung: 16. Juli 1905

Architekt:
Otto March, (Berlin-) Charlottenburg

Abb. 376: Grundriss der Gebäudegruppe, Erdgeschoss

Nr. 189 Neanderkirche Erkrath-Hochdahl

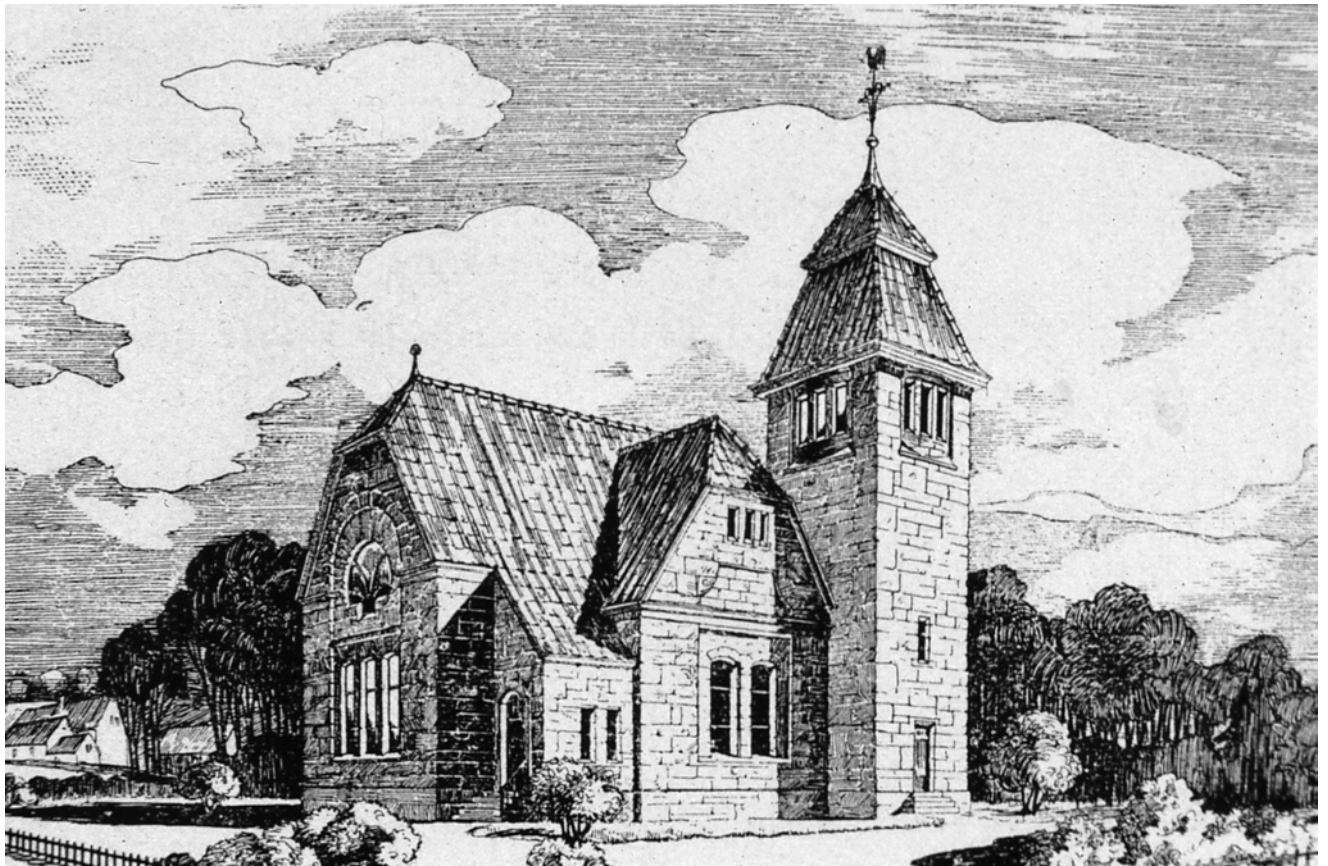


Abb. 377: Außenansicht, Entwurf Heinrich Plange

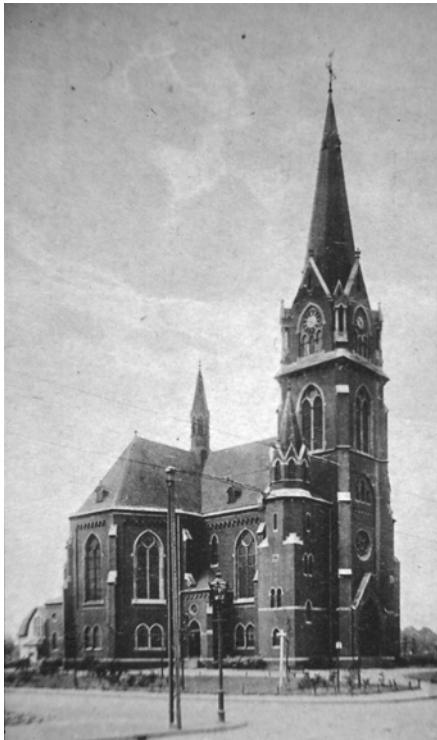
Grundsteinlegung: 26. Juli 1903

Einweihung: 23. Juli 1905

Architekt:

Heinrich Plange, (Wuppertal-) Elberfeld

Nr. 190 Kreuzeskirche Duisburg-Marxloh



Grundsteinlegung: 26. August 1903
Einweihung: 25. Juli 1905

Architekt:
Heinrich Behrens, Oberhausen

Abb. 378: Außenansicht, Zustand bei Fertigstellung



Abb. 379: Innenansicht, Zustand um 1980

Nr. 191 Schloßkirche Düsseldorf-Eller



Abb. 380: Außenansicht, Zustand um 1970

Grundsteinlegung: April 1905
Einweihung: 5. November 1905

Architekt:
Moritz Korn, Düsseldorf

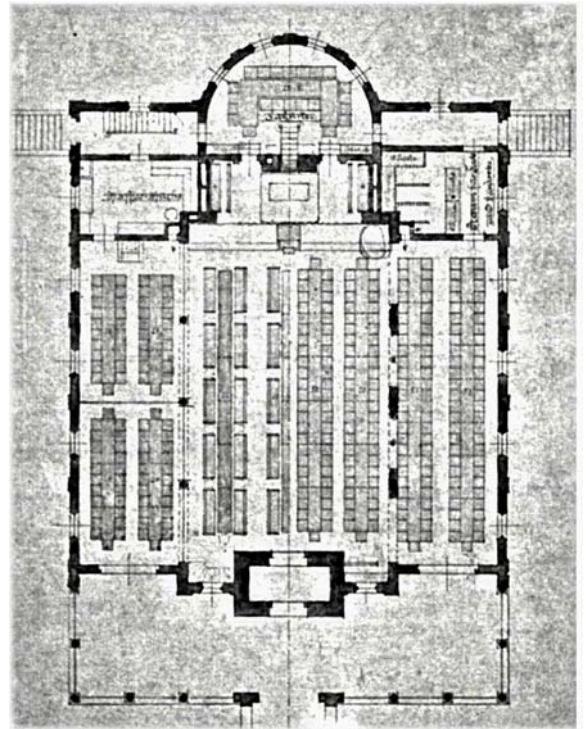


Abb. 381: Grundrissplan mit Möblierung bei Veranstaltungen, Entwurf Moritz Korn (1905), Kanzelaltar bei der Bauausführung nicht realisiert

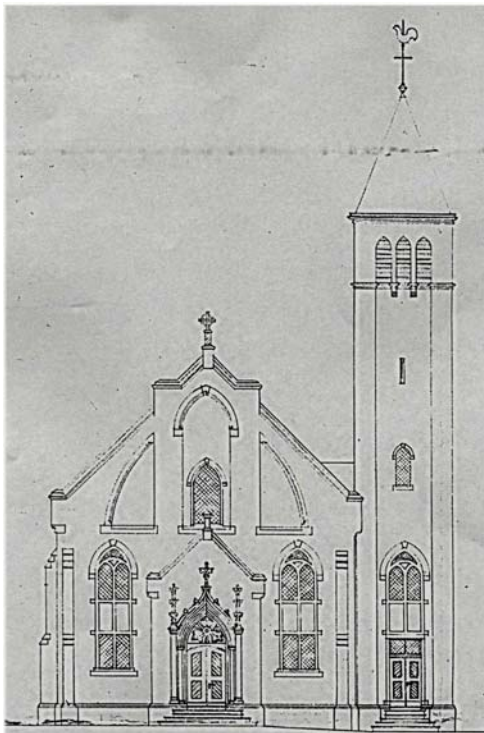
Nr. 192 Evangelische Kirche Rengsdorf



Abb. 382: Außenansicht, Zustand nach Fertigstellung

Grundsteinlegung: 3. Juli 1904
Einweihung: 12. November 1905
Architekt:
Moritz Korn, Düsseldorf

Nr. 193 Evangelische Kirche Moers-Utfort



Baubeginn: 1903
Einweihung: 21. Februar 1906
Architekt:
unbekannt

Abb. 383: Außenansicht westliche Giebelseite mit Turmneubau, Entwurf unsigniert (1933)

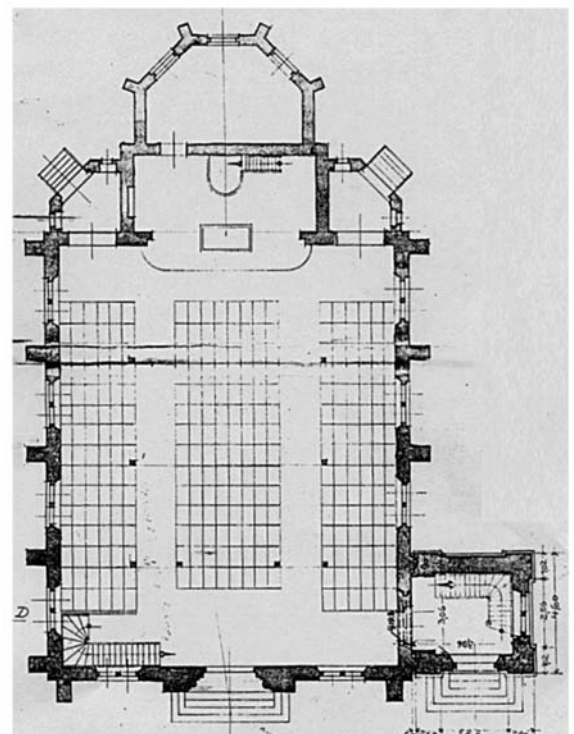


Abb. 384: Grundriss zur Genehmigung des Turmneubaus, unsigniert (1933)

Nr. 194 Gnadenkirche Essen

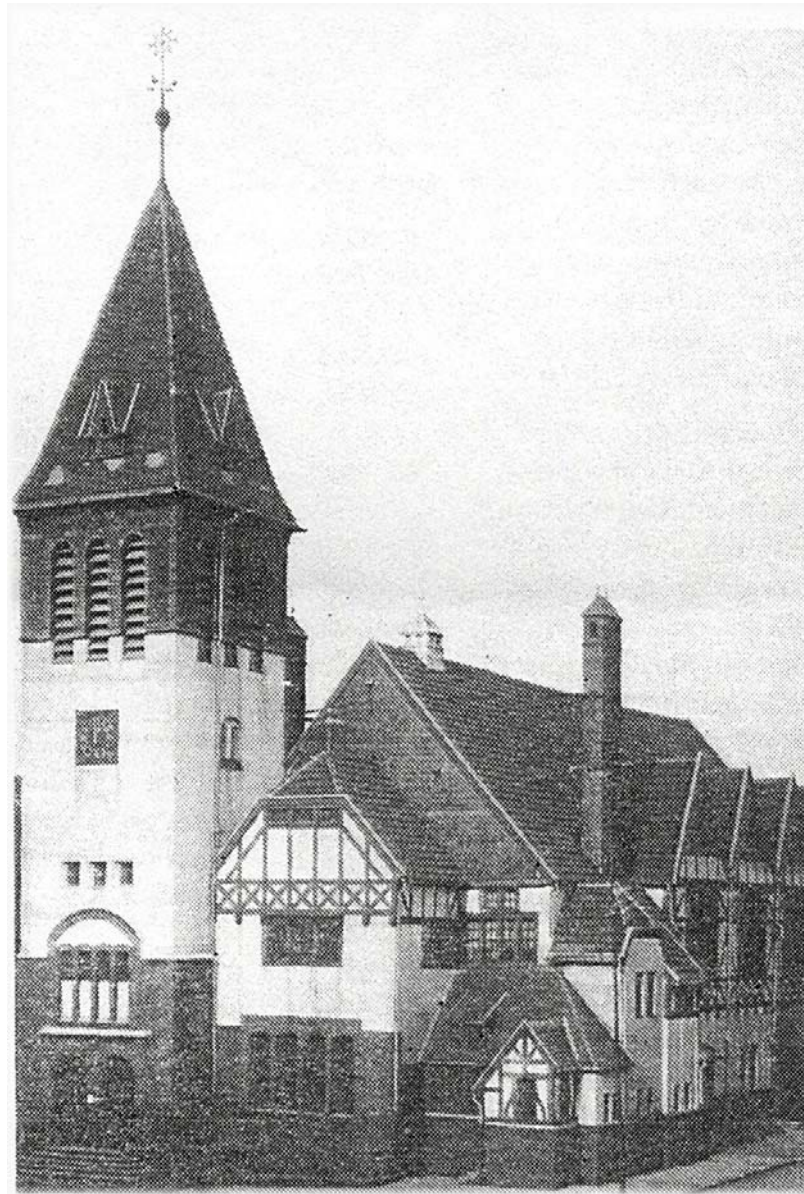


Abb. 385: Außenansicht, Zustand bei Fertigstellung

Grundsteinlegung: 29. September 1904
Einweihung: 15. März 1906

Architekt:
Behrends und Wacker,
Geheimer Baurat Haarbeck,
Stadtbaumeister Heeren, alle Essen

Nr. 195 Pauluskirche Oberhausen



Abb. 386: Außenansicht, Zustand bei Fertigstellung

Grundsteinlegung: 26. März 1905

Einweihung: 6. Mai 1906

Architekt:

Heinrich Behrens, Oberhausen

Nr. 196 Lutherkirche Köln

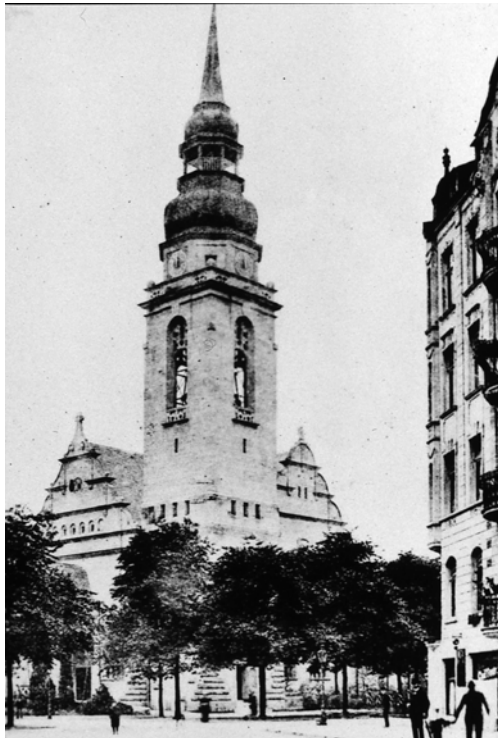


Abb. 387: Außenansicht, Zustand nach Fertigstellung

Grundsteinlegung: 8. Mai 1904
Einweihung: 20. Mai 1906

Architekt:
Johannes Vollmer, Lübeck

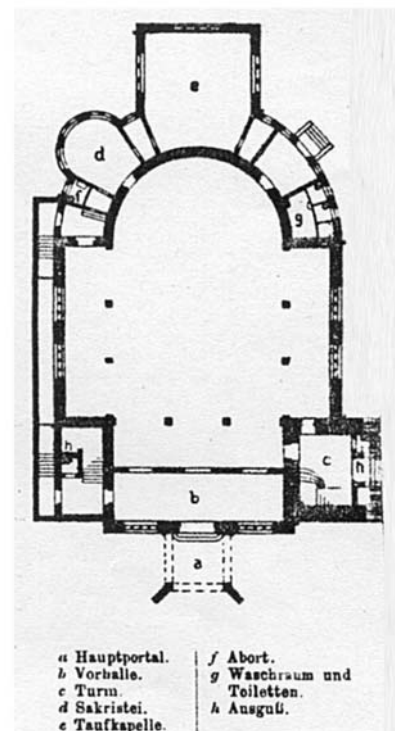


Abb. 388: Grundriss Erdgeschoss

Nr. 197 Evangelische Kirche Saarlouis



Abb. 389: Außenansicht, Zustand bei Fertigstellung

Grundsteinlegung: 22. August 1904

Einweihung: 29. Juni 1906

Architekt:

Carl Schlück, Saarlouis

Nr. 198 Christuskirche Leverkusen-Wiesdorf

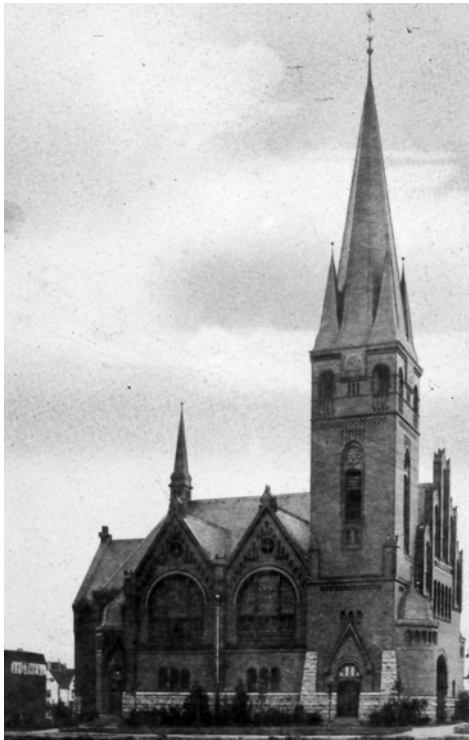


Abb. 390: Außenansicht, Zustand nach Fertigstellung

Grundsteinlegung: 30. April 1905
Einweihung: 8. Juli 1906

Architekt:
Eugen Arno Fritsche, (Wuppertal-)
Elberfeld



Abb. 391: Innenansicht, Zustand nach Fertigstellung

Nr. 199 Evangelische Kirche Gebroth



Abb. 392: Außenansicht, Zustand bei Fertigstellung

Grundsteinlegung: 20. August 1905
Einweihung: 18. September 1906

Architekt:
August Senz, Köln

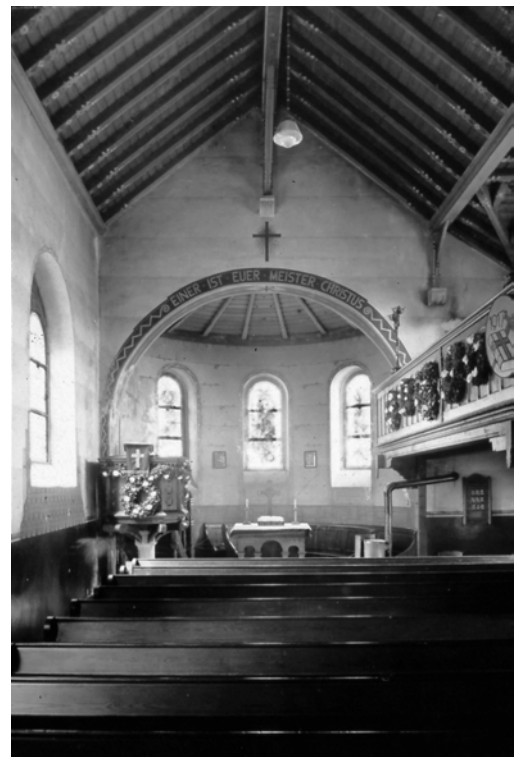


Abb. 393: Innenansicht, Zustand bei Fertigstellung

Nr. 200 Christuskirche Neuss

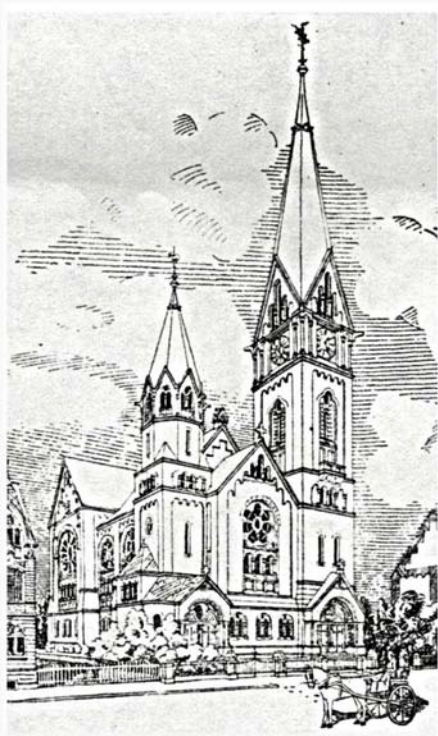


Abb. 394: Außenansicht, Entwurf Moritz Korn

Grundsteinlegung: 2. April 1905
Einweihung: 26. September 1906

Architekt:
Moritz Korn, Düsseldorf

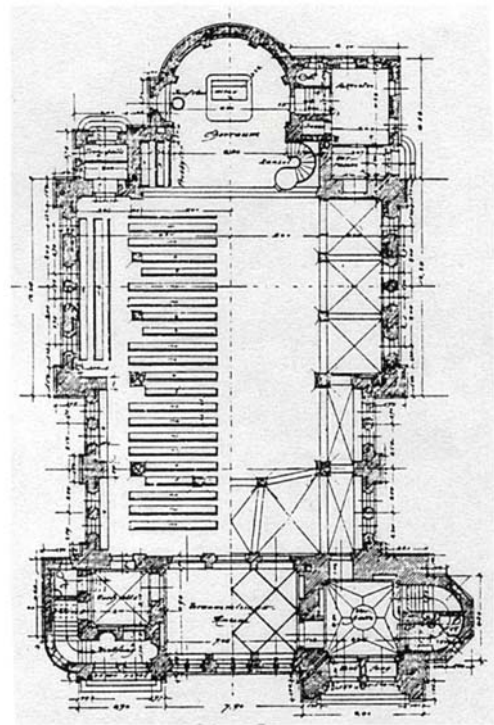


Abb. 395: Grundriss Erdgeschoss