

Nr. 101 Lutherkirche Köln-Nippes

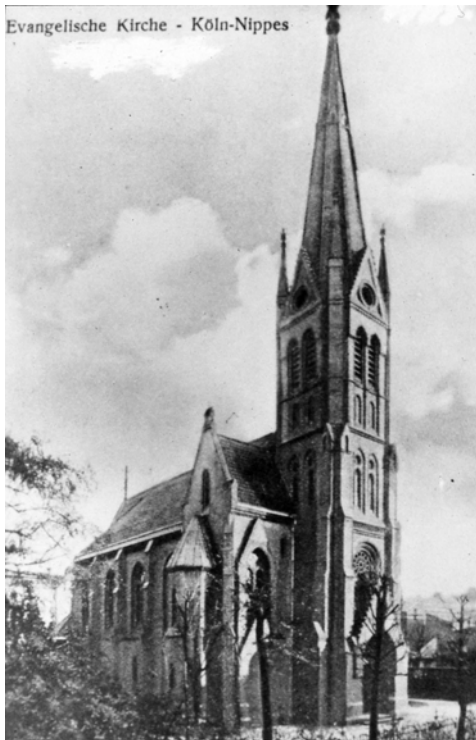


Abb. 215: Außenansicht, Zustand um 1900

Grundsteinlegung: 31. November 1886
Einweihung: 23. April 1889

Architekt:
August Albes, Köln



Abb. 216: Innenansicht Chorbereich, Zustand um 1905

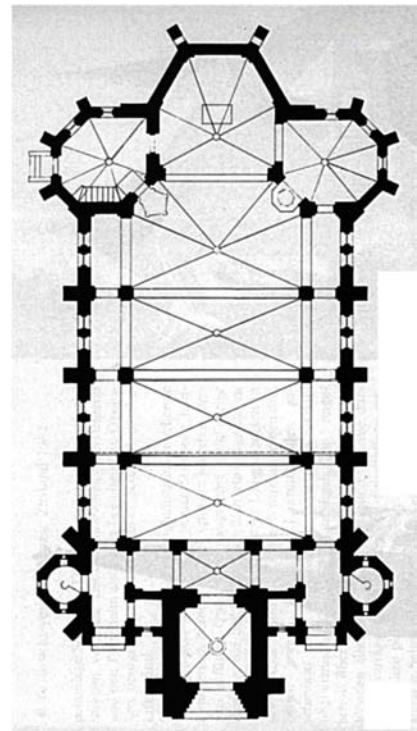


Abb. 217: Grundriss, Anordnung der Prinzipalstücke

Nr. 102 Evangelische Kirche Essen-Altenessen



Abb. 218: Außenansicht Glockenturm mit Eingangsbereich,
Zustand um 1930

Grundsteinlegung: 21. August 1887
Einweihung: 5. Oktober 1890

Architekt:
Karl Nordmann, Essen

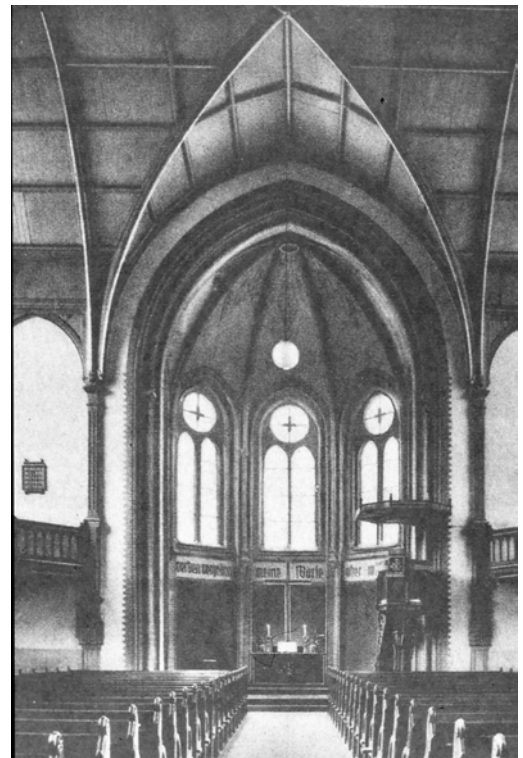


Abb. 219: Innenansicht, Blick in die Apsis,
Zustand um 1930

Nr. 103 Evangelische Kirche Wuppertal-Vohwinkel

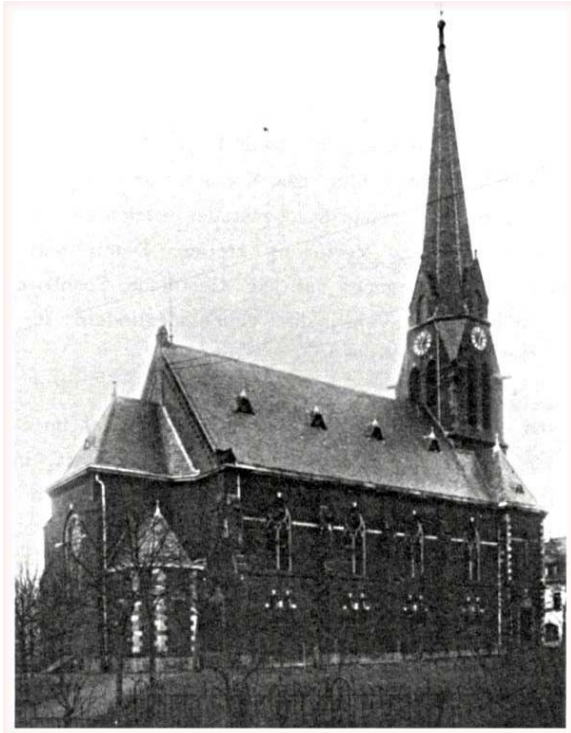


Abb. 220: Außenansicht, Zustand um 1900

Grundsteinlegung: 25. Juli 1889
Einweihung: 7. November 1890

Architekt:
Plange & Hagenberg, (Wuppertal-)
Elberfeld



Abb. 221: Innenansicht, Blick von der Orgelepore in die Apsis, Zustand um 1900

Nr. 104 Evangelische Kirche Spiesen-Elversberg

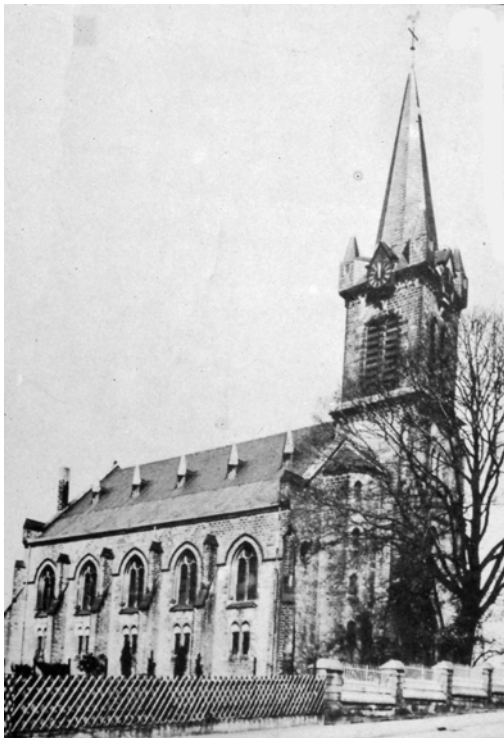


Abb. 222: Außenansicht, Zustand um 1900

Grundsteinlegung: 20. Juni 1889
Einweihung: 8. Dezember 1890

Architekt:
Carl Friedrich Müller, Saarlouis

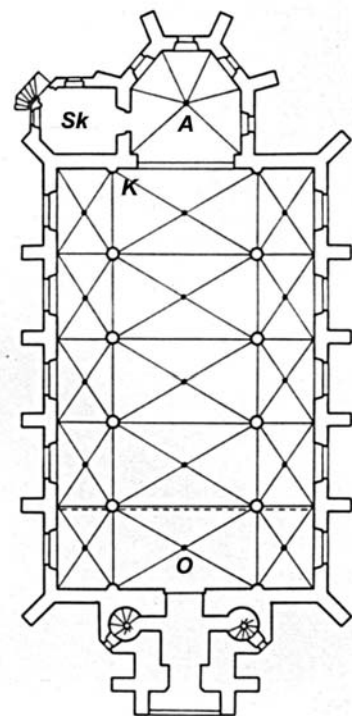


Abb. 223: Grundriss, Anordnung der Prinzipalstücke

Nr. 105 Gemarker Kirche Wuppertal-Barmen



Abb. 224: Außenansicht Chorseite,
Zustand nach Fertigstellung

Grundsteinlegung: 30. Mai 1888
Einweihung: 10. Dezember 1890

Architekt:
Bummerstedt & Berger,
Bremen/Wiesbaden

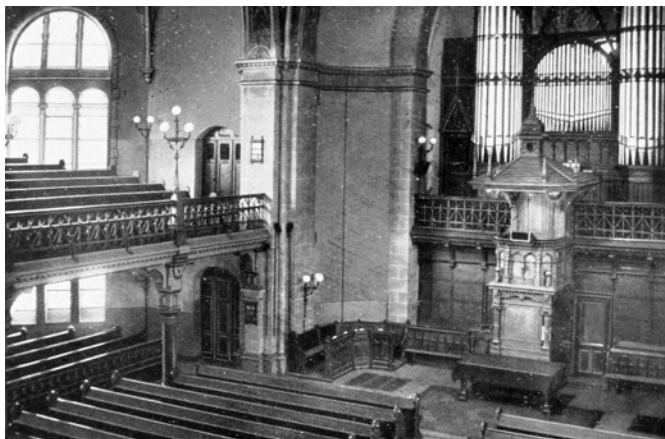


Abb. 225: Innenansicht, Zustand nach Fertigstellung

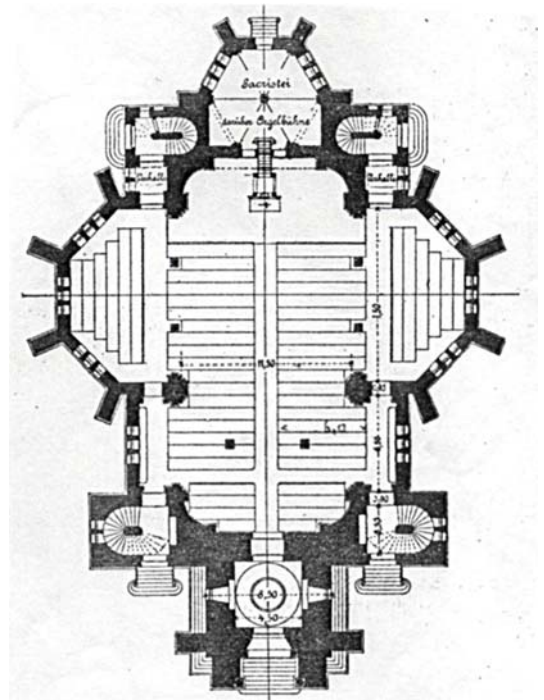


Abb. 226: Grundriss Erdgeschoss

Nr. 106 Evangelische Kirche Hückelhoven



Abb. 227: Außenansicht, Zustand nach dem 2. Weltkrieg

Grundsteinlegung: 27. Mai 1890
Einweihung: 10. September 1891

Architekt:
Josef Seché, Köln

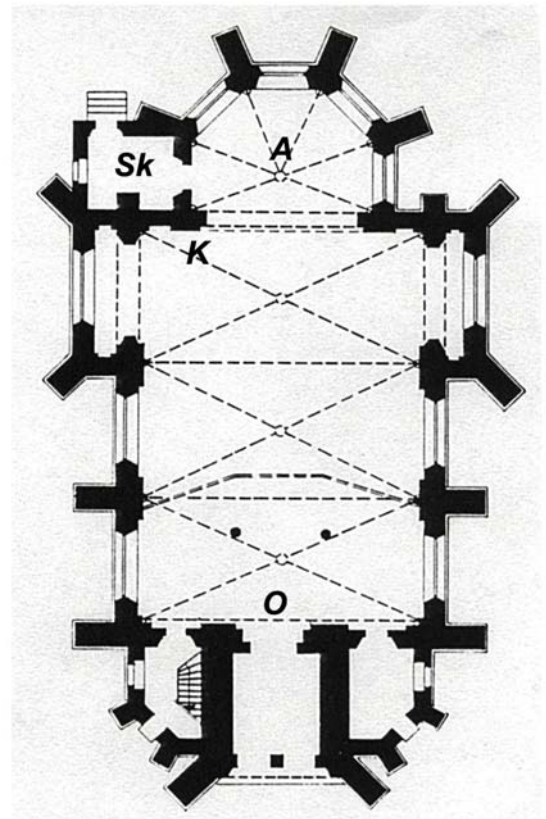
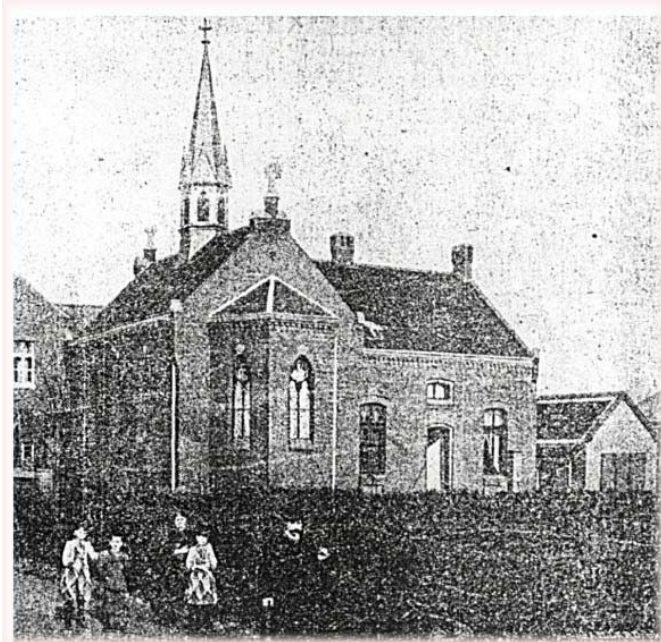


Abb. 228: Grundriss Erdgeschoss mit vergrößerter Orgelempore (1925/26)

Nr. 107 Evangelische Kirche Straelen



Grundsteinlegung: 2. April 1891
Einweihung: 9. Dezember 1891

Architekt:
Wilhelm Ewerding, Krefeld

Abb. 229: Kirche mit Küsterhaus, Zustand 1892



Abb. 230: Zustand vor dem Abriss 1963

Nr. 108 Evangelische Kirche Gummersbach-Derschlag



Abb. 231: Außenansicht, Zustand um 1920, noch mit der später abgetragenen Freitreppe

Grundsteinlegung: 2. Juni 1890
Einweihung: 11. Dezember 1891
Architekt:
Heinrich Wiethase, Köln

Nr. 109 Evangelische Kirche Gummersbach-Dieringhausen



Abb. 232: Außenansicht, Zustand um 1930

Grundsteinlegung: 8. Mai 1890
Einweihung: 16. Dezember 1891

Architekt:
Heinrich Wiethase, Köln



Abb. 233: Innenansicht, Zustand um 1930

Nr. 110 Dreieinigkeitskirche Eschweiler

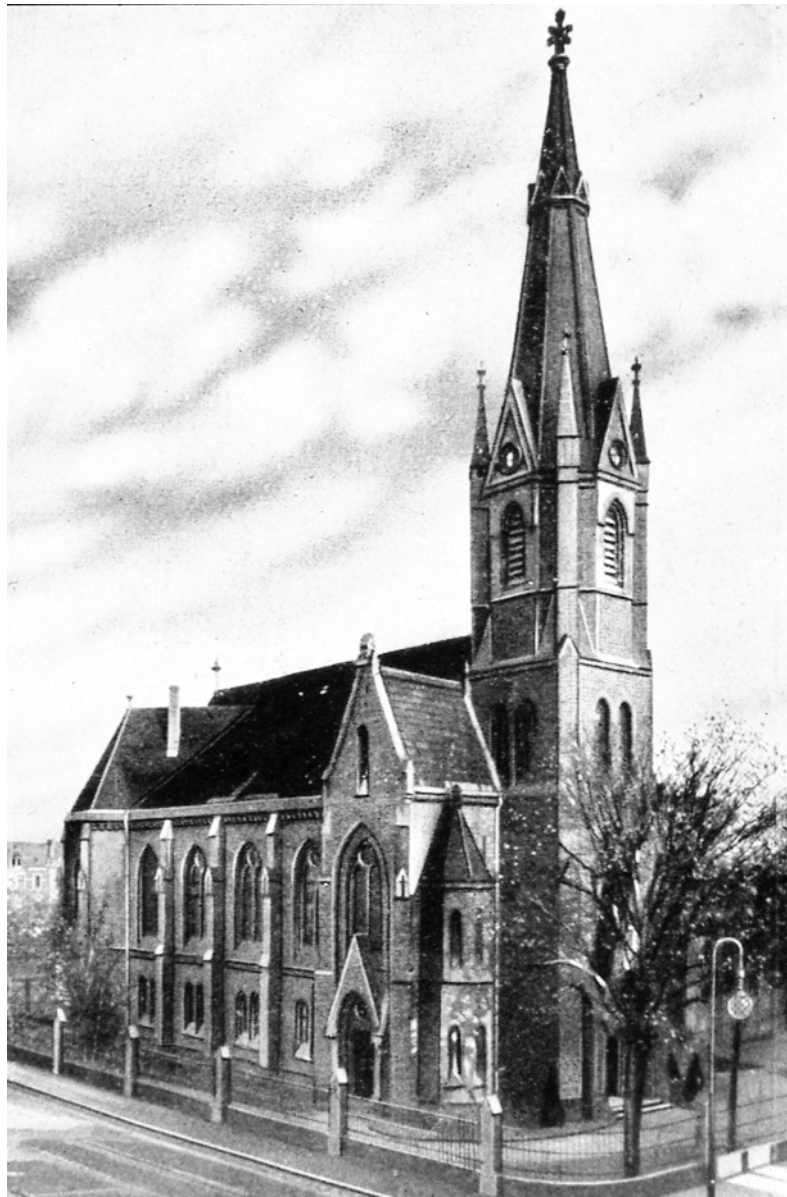


Abb. 234: Außenansicht, Zustand nach Fertigstellung

Grundsteinlegung: 23. April 1890
Einweihung: 4. Februar 1892

Architekt:
August Albes, Köln

Nr. 111 Evangelische Kirche Mühlheim/Ruhr-Dümpten



Abb. 235: Außenansicht, Zustand um 1925 nach Abbau des ursprünglichen spitzen Turmhelms

Grundsteinlegung: 2. August 1891
Einweihung: 23. Oktober 1892

Architekt:
Gerhard August Fischer, (Wuppertal-)
Barmen

Nr. 112 Evangelische Kirche Reichshof-Heidelberg

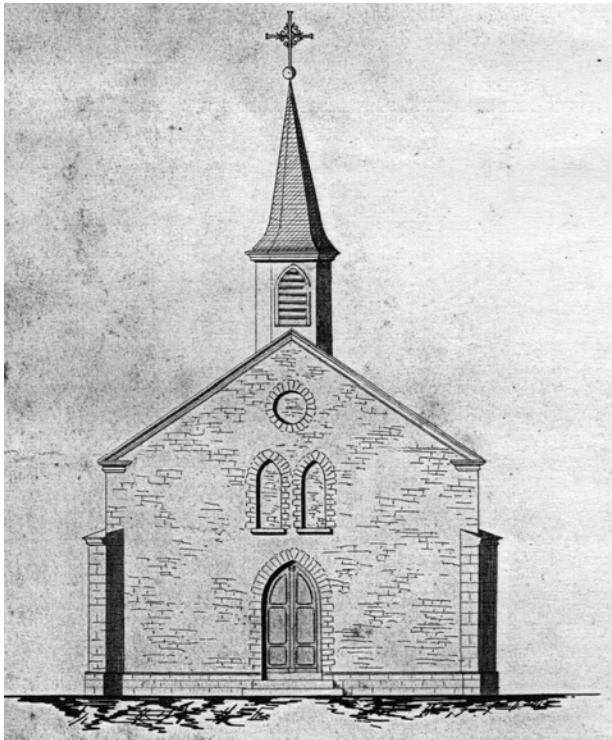


Abb.236: Eingangsbereich,
Entwurf Bubenzer, September 1890

Grundsteinlegung: 5. Dezember 1891
Einweihung: 1. Dezember 1892

Architekt:
C. Bubenzer, Gummersbach

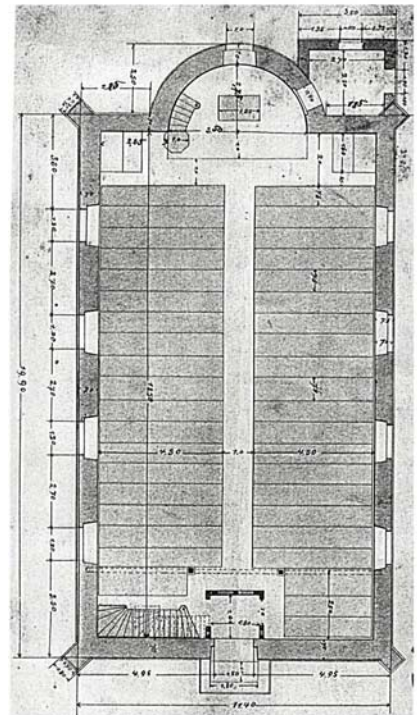


Abb. 237: Grundriss Erdgeschoss,
Bubenzer, September 1890

Nr. 113 Evangelische Kirche Saarburg

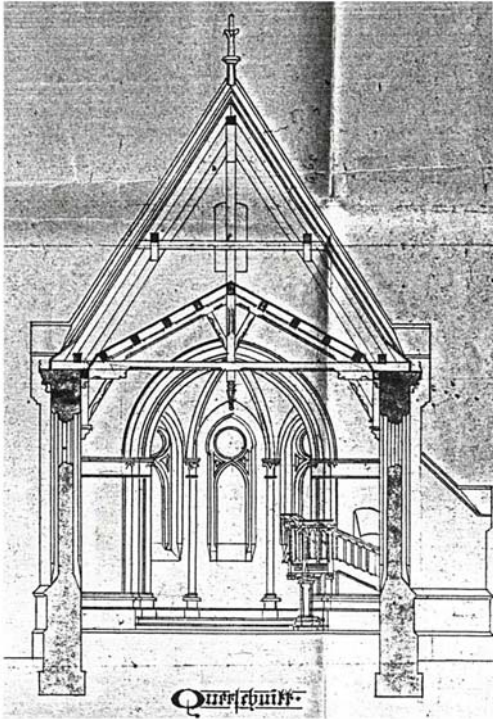


Abb. 238: Querschnitt, Blick in den Chor,
Baupläne März 1892

Grundsteinlegung: 8. Mai 1892
Einweihung: 11. Juli 1893

Architekt:
Natorp, (Bad) Oldesloe

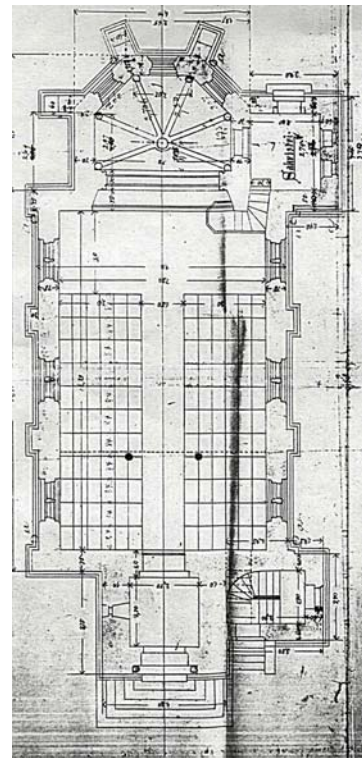


Abb. 239: Grundriss Erdgeschoss, Baupläne März 1892

Nr. 114 Evangelische Kirche Cochem



Abb. 240: Außenansicht Glockenturm mit Eingangsbereich,
Zustand um 1900

Grundsteinlegung: 13. Juli 1892
Einweihung: 19. November 1893

Architekt:
Hermann Ende, Berlin



Abb. 141: Innenansicht, Zustand um 1900

Nr. 115 Evangelische Kirche Laufersweiler



Abb. 242: Außenansicht, Zustand um 1960

Baubeginn: 1892
Einweihung: 29. November 1893
Architekt:
Karl August Möller, (Bad) Kreuznach

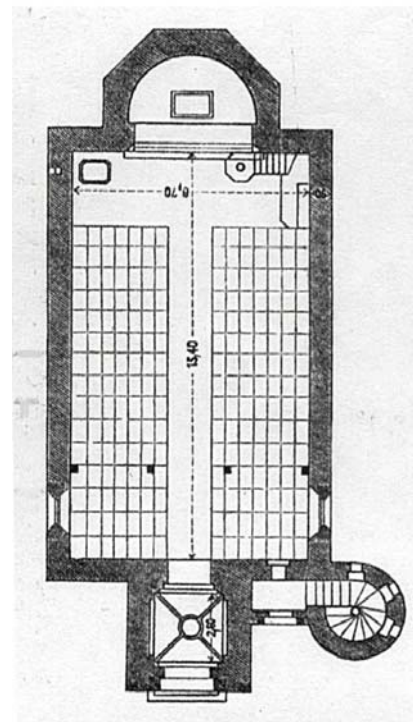


Abb. 243: Grundriss Erdgeschoss

Nr. 116 Evangelische Kirche Radevormwald-Keilbeck



Abb. 244: Seitenansicht, Entwurf Albert Schmidt

Grundsteinlegung: 16. April 1893

Einweihung: 27. Mai 1894

Architekt:

Albert Schmidt, Lennep

Nr. 117 Lutherkirche Remscheid

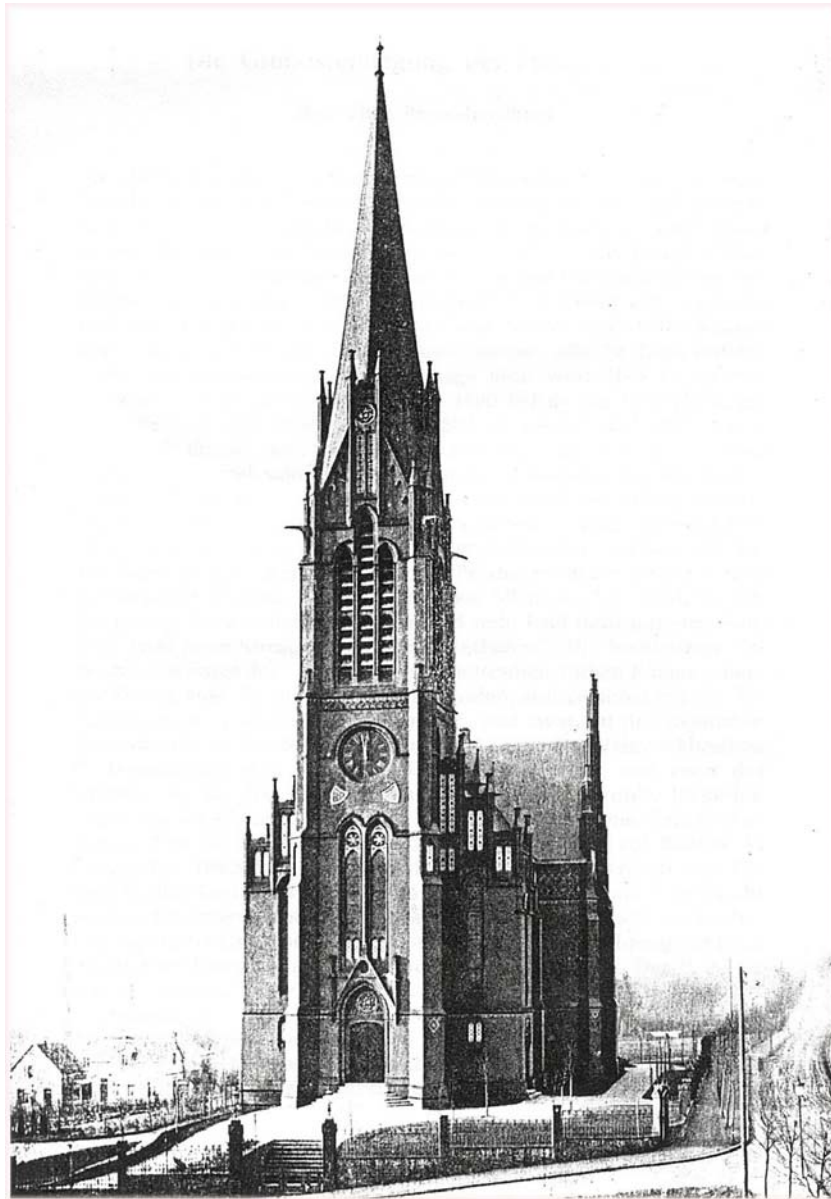


Abb. 245: Außenansicht, Zustand nach Fertigstellung

Grundsteinlegung: 10. November 1891

Einweihung: 5. September 1894

Architekt:

Paul Zindel, Essen

Nr. 118 Christuskirche Köln



Abb. 246: Außenansicht, Turmfassade mit Haupteingang,
Zustand nach Fertigstellung

Grundsteinlegung: 1. November 1891
Einweihung: 2. Dezember 1894

Architekt:
Heinrich Wiethase, Köln
(nutzte den im Wettbewerb mit dem ersten Preis
ausgezeichneten Entwurf von August Hartel und
Skjold Neckelmann, Leipzig)

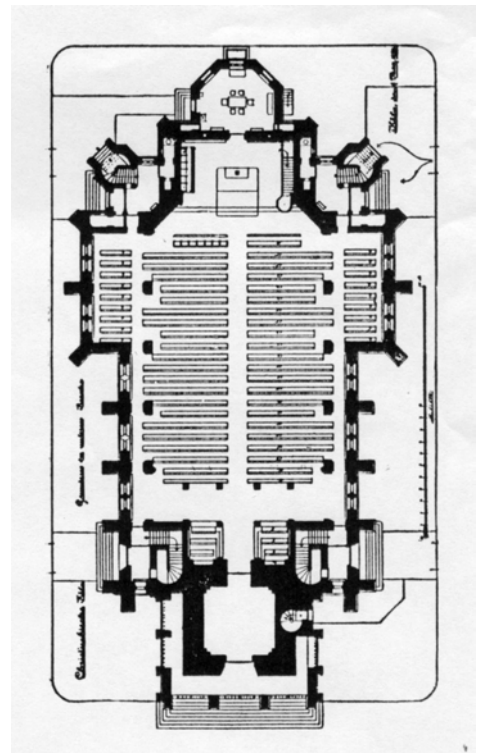


Abb. 247: Grundriss Erdgeschoss

Nr. 119 Evangelische Kirche Altenkirchen



Abb. 248: Innenansicht, Anordnung von Kanzel, Altar und Orgel, Zustand um 1900

Baubeginn: 1893
Einweihung: 6. Dezember 1894
Architekt:
Ludwig Hofmann, Herborn



Abb. 249: Innenansicht, Blick auf die doppelstöckige Eingangsempore, Zustand um 1900

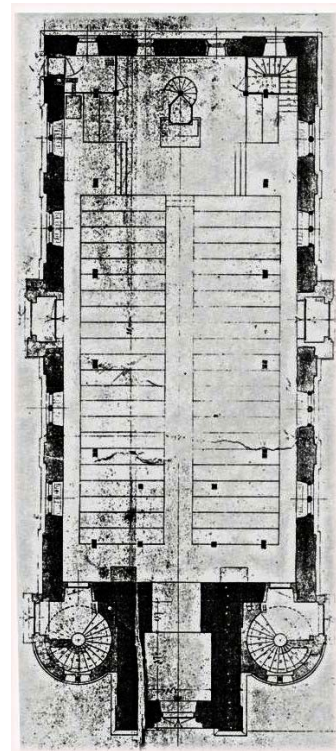


Abb. 250: Grundriss Erdgeschoss

Nr. 120 Johanniskirche Neukirchen-Vluyn-Rayen



Abb. 251: Innenansicht, Zustand vor dem 2. Weltkrieg

Grundsteinlegung: 18. Juni 1891
Einweihung: 18. Dezember 1894

Architekt:
nicht bekannt

Nr. 121 Rheinkirche Duisburg-Homberg



Abb. 252: Außenansicht, Zustand 1985

Grundsteinlegung: 18. Juni 1893
Einweihung: 28. März 1895

Architekt:
August Albes, Köln



Abb. 253: Innenansicht, Zustand um 1920

Nr. 122 Lutherkirche Duisburg-Duisern



Abb. 254: Außenansicht, Zustand nach Fertigstellung

Grundsteinlegung: 21. April 1894
Einweihung: 16. Mai 1895

Architekt:
Otto March, (Berlin-) Charlottenburg

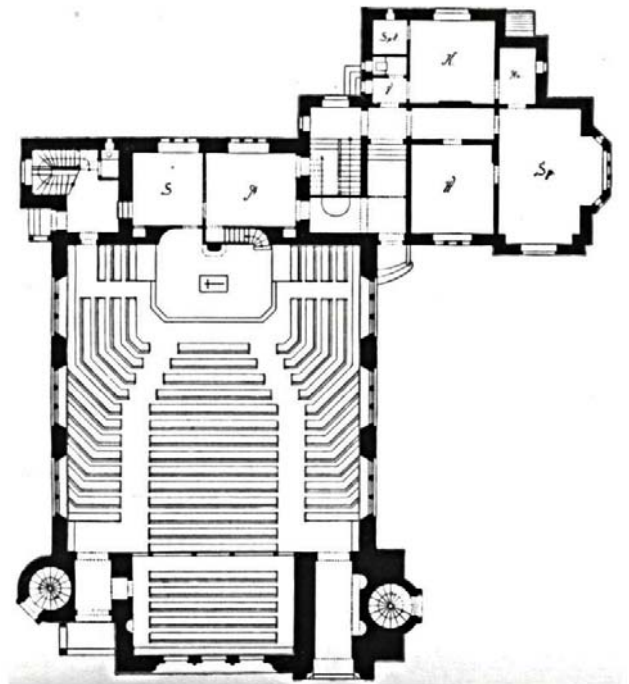


Abb. 255: Grundriss Erdgeschoss

Nr. 123 Evangelische Kirche Bergheim-Zieverich

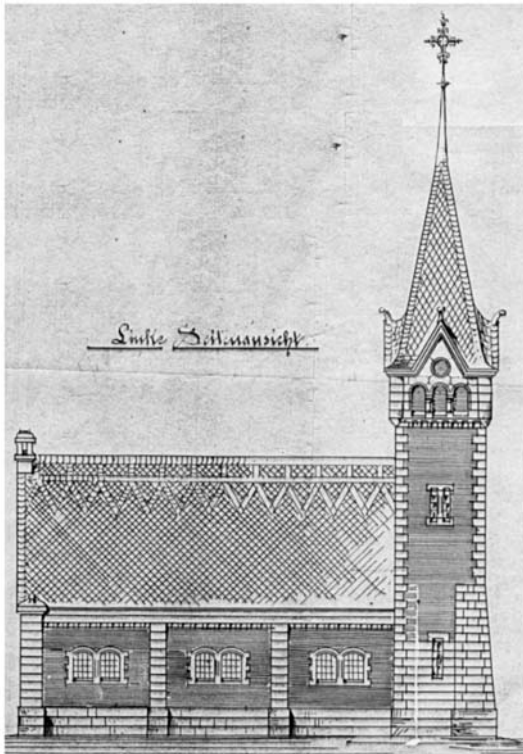


Abb. 256: Seitenansicht,
Entwurf Ernst P. Dorn, Hamburg, 1893

Grundsteinlegung: 17. Juni 1894
Einweihung: 26. Mai 1895

Architekt:
Ernst P. Dorn, Hamburg

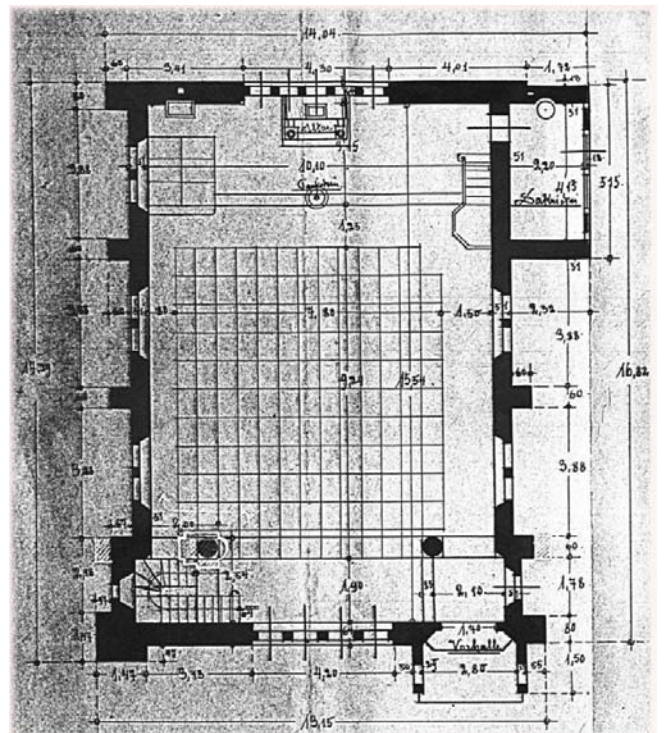


Abb. 257: Grundriss,
Entwurf Ernst P. Dorn, Hamburg, 1893

Nr. 124 Evangelische Kirche Prüm



Abb. 258: Außenansicht, Zustand bei Fertigstellung

Baubeginn:	Juli 1894
Einweihung:	25. August 1895
Architekt:	Regierungsbaumeister K. Wilde, Berlin



Abb. 259: Innenansicht, Blick in den Chorraum,
Zustand bei Einweihung

Nr. 125 Kreuzkirche Betzdorf

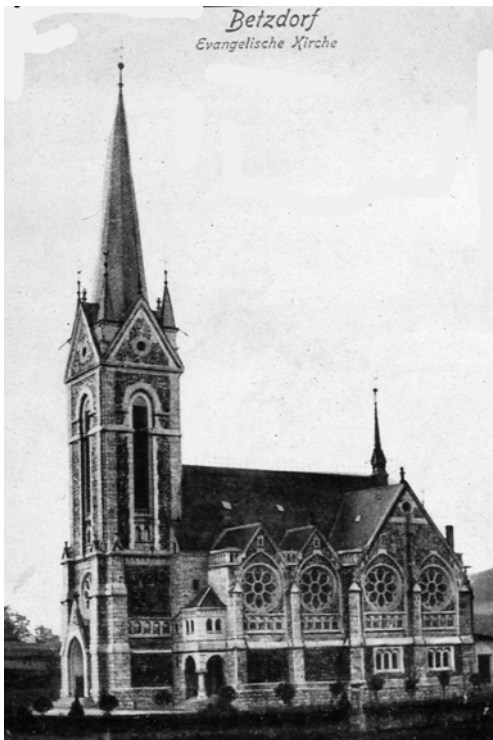


Abb. 260: Außenansicht, Zustand nach Fertigstellung

Grundsteinlegung: 14. Juni 1894

Einweihung: 31. Oktober 1895

Architekt:

Dombaumeister August Hartel, Straßburg

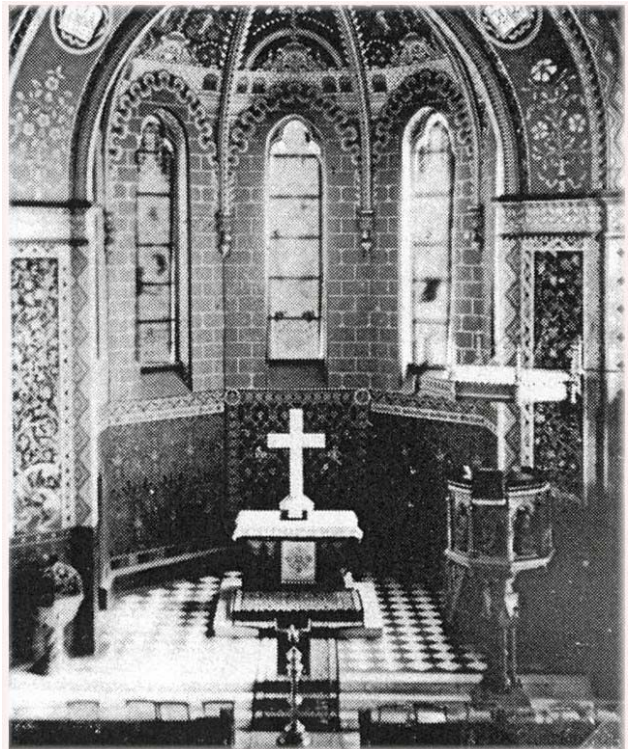


Abb. 261: Innenansicht,
Blick in den Chorraum, Zustand vor 1945

Nr. 126 Gustav-Adolf-Jubiläumskirche Bingen-Bingerbrück



Abb. 262: Außenansicht, Zustand um 1900

Grundsteinlegung: 27. Mai 1894
Einweihung: 7. November 1895
Architekt:
Hermann Cuno, Koblenz

Nr. 127 Evangelische Kirche Euskirchen

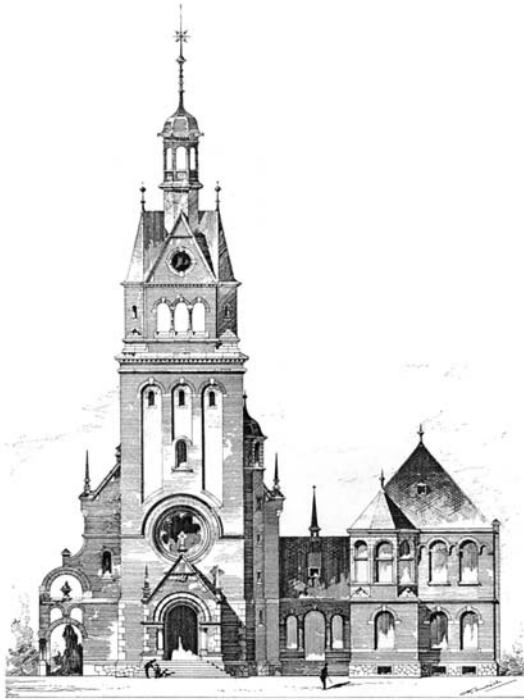


Abb. 263: Westfassade,
Entwurf Architekten Schreiterer & Below, Köln

Grundsteinlegung: 25. Juni 1894
Einweihung: 28. November 1895

Architekt:
Schreiterer & Below, Köln

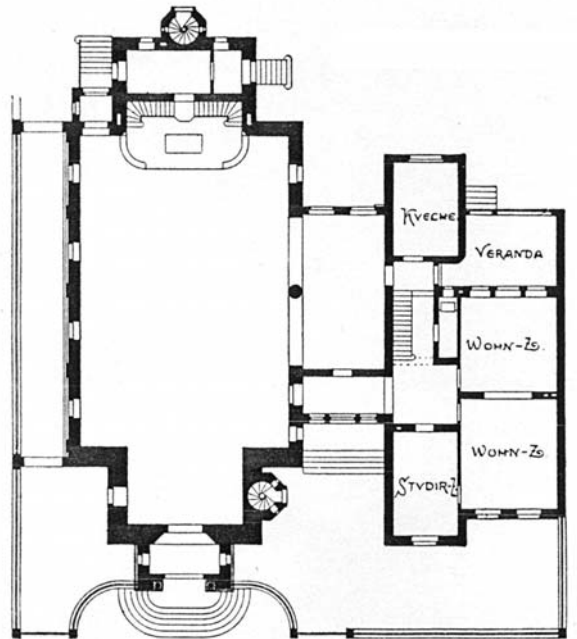


Abb. 264: Grundriss Erdgeschoss,
Entwurf Architekten Schreiterer & Below, Köln

Nr. 128 Lutherkirche Köln-Mülheim



Abb. 265: Westfassade,
Entwurf Architekten Schreiterer & Below, Köln

Grundsteinlegung: 14. Mai 1893
Einweihung: 15. Dezember 1895

Architekt:
Schreiterer & Below, Köln

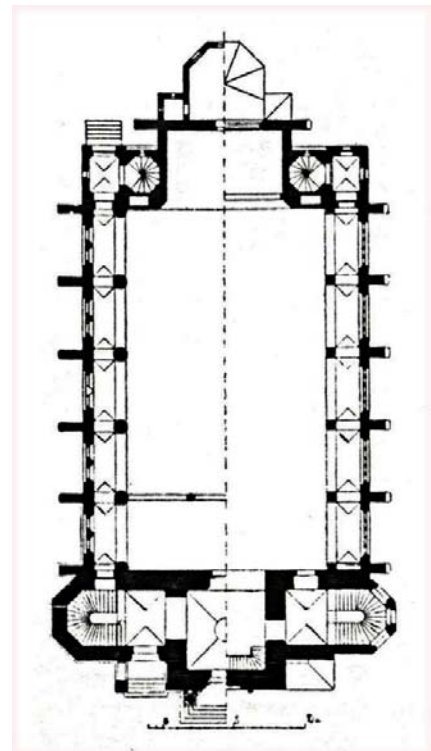


Abb. 266: Grundriss,
Entwurf Architekten Schreiterer & Below, Köln

Nr. 129 Evangelische Kirche Duisburg-Untermeiderich-Berg



Abb. 267: Außenansicht, Zustand 1993

Grundsteinlegung: 27. Mai 1894
Einweihung: 9. Januar 1896
Architekt:
A. Nagel, Essen

Nr. 130 Christuskirche Hennef



Abb. 268: Außenansicht, Zustand etwa 1960

Grundsteinlegung: 1. Juli 1894
Einweihung: 21. Mai 1896

Architekt:
Otto Wohl, Köln

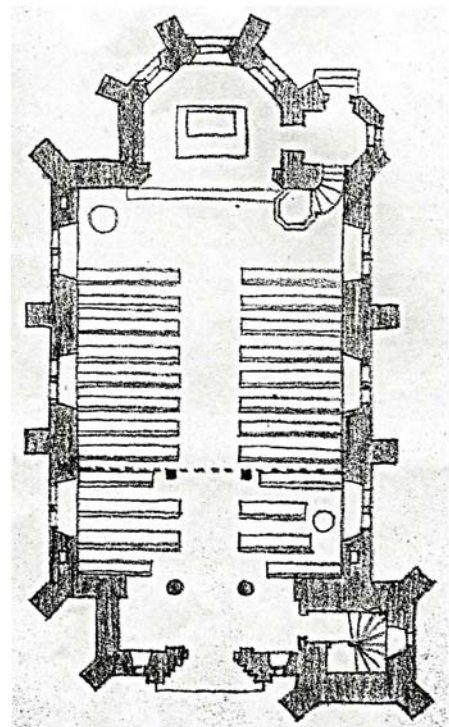


Abb. 269: Grundriss Erdgeschoss,
Baufaufnahme Juni 1936

Nr. 131 Evangelische Kirche Gelsenkirchen-Rotthausen



Grundsteinlegung: 28. Juli 1895
Einweihung: 19. Juli 1896

Architekt:
Heinrich Heidsiek, Mühlheim/Ruhr

Abb. 270: Außenansicht, Zustand um 1900



Abb. 271: Innenansicht Altarbereich, Zustand um 1925

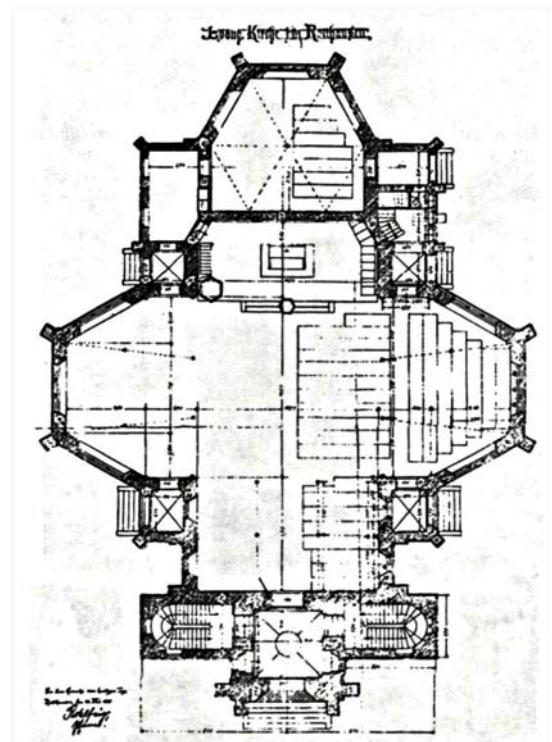


Abb. 172: Grundriss Erd-/Emporengeschoss

Nr. 132 Christuskirche Aachen



Abb. 273: Außenansicht, Zustand um 1900

Grundsteinlegung: 10. Juni 1894
Einweihung: 10. November 1896

Architekt:
Georg Frentzen, Aachen

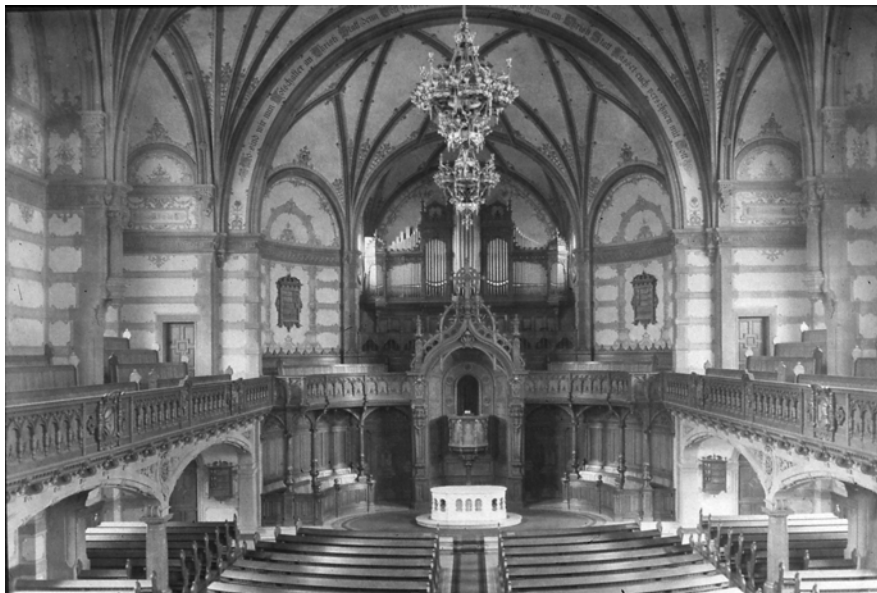


Abb. 274: Innenansicht, Zustand um 1900

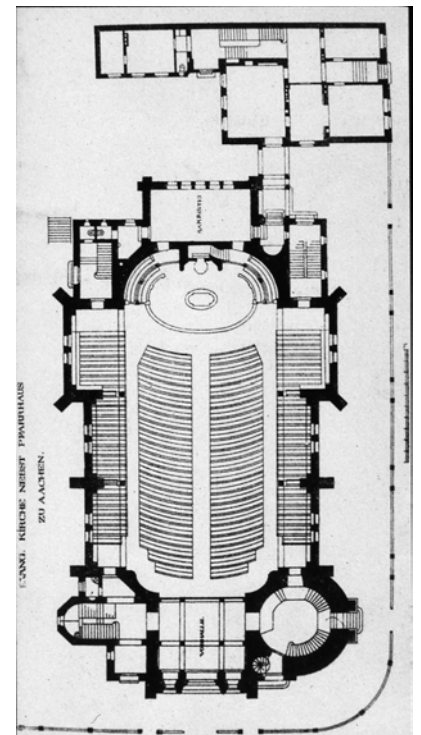


Abb. 275: Grundriss Kirche
Erdgeschoss mit angebautem
Pfarrhaus

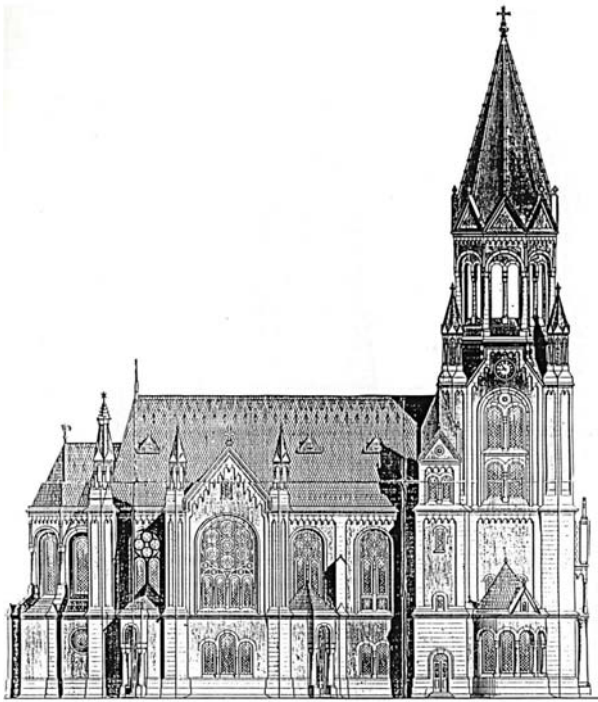
Nr. 133 Evangelische Kirche Todenroth



Abb. 276: Außenansicht, Zustand nach dem 2. Weltkrieg

Baubeginn:	1895
Einweihung:	13. November 1896
Architekt:	
Kreisbaumeister Gelzer, Simmern	

Nr. 134 Kreuzeskirche Essen



Grundsteinlegung: 31. Oktober 1894
Einweihung: 1. Dezember 1896

Architekt:
August Orth, Berlin

Abb. 277: Seitenansicht, Entwurf August Orth (1894)

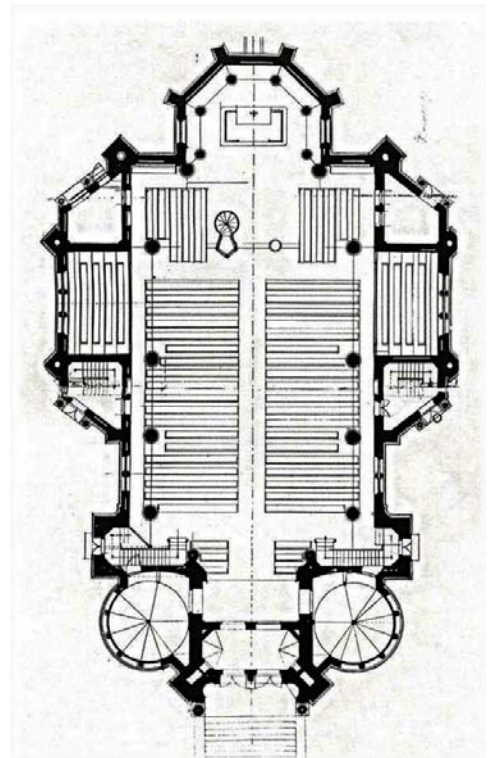
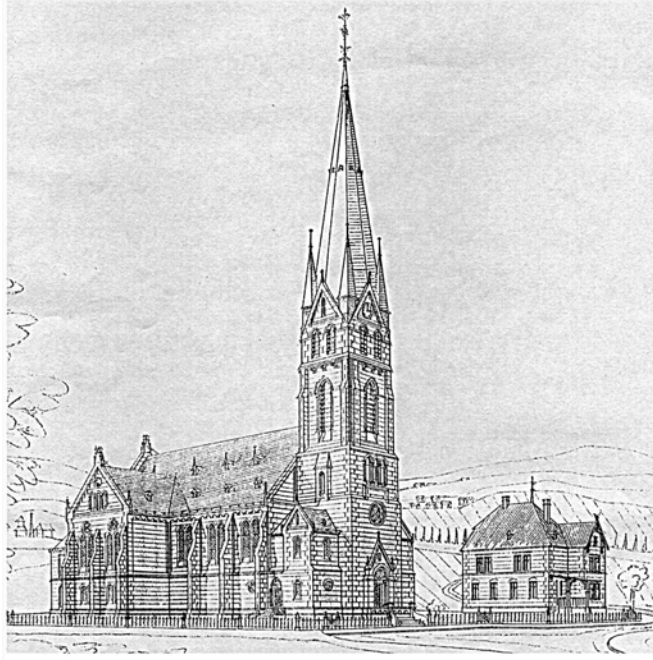


Abb. 278: Grundriss Erdgeschoss

Nr. 135 Evangelische Kirche Friedrichsthal (2)



Grundsteinlegung: 28. Juli 1895
Einweihung: 6. Januar 1897

Architekt:
Heinrich Güth, Saarbrücken

Abb. 279: Außenansicht, Entwurf Heinrich Güth (1893)

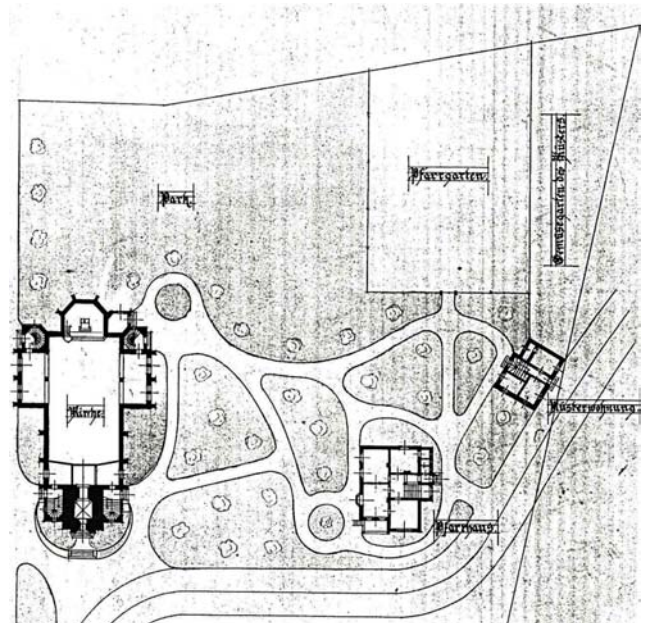


Abb. 280: Ensembleplanung, Heinrich Güth (1893)

Nr. 136 Friedenskirche Duisburg-Hamborn



Abb. 281: Außenansicht, Zustand um 1970

Grundsteinlegung: 31. Oktober 1895
Einweihung: 22. Juli 1897

Architekt:
Carl Doflein, Berlin

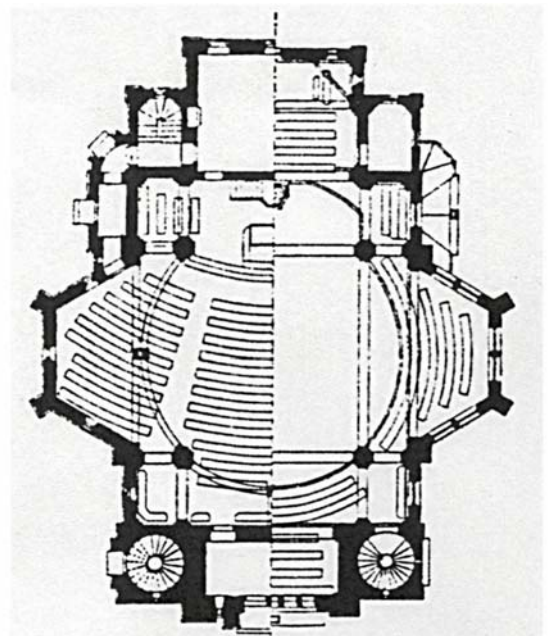


Abb. 282: Grundriss Erd-/Emporengeschoss

Nr. 137 Evangelische Kirche Großrosseln-Karlsbrunn

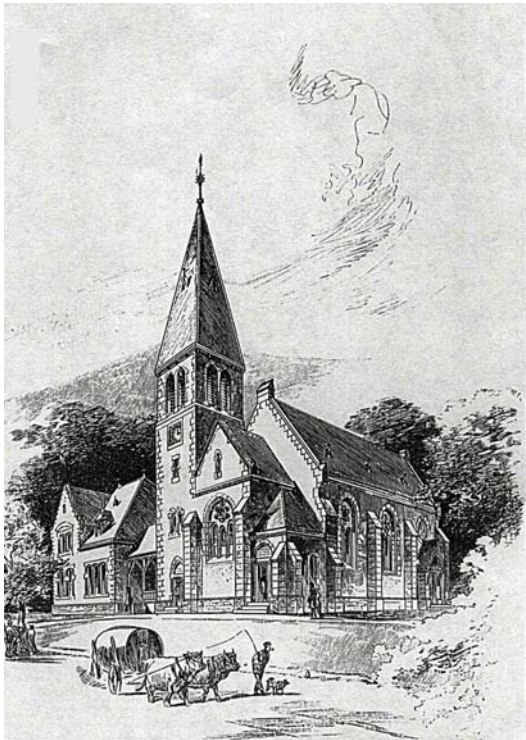


Abb. 283: Außenansicht Westfassade mit Eingangsbereich, Zustand nach Fertigstellung

Grundsteinlegung: 7. Juni 1896
Einweihung: 12. August 1897

Architekt:
Heinrich Güth, (Saarbrücken-) St. Johann

Nr. 138 Evangelische Kirche Konz



Grundsteinlegung: 9. Juli 1896
Einweihung: 19. September 1897

Architekt:
Georg Lübke, (Berlin-) Steglitz

Abb. 284: Ansicht der Gebäudegruppe bei Fertigstellung

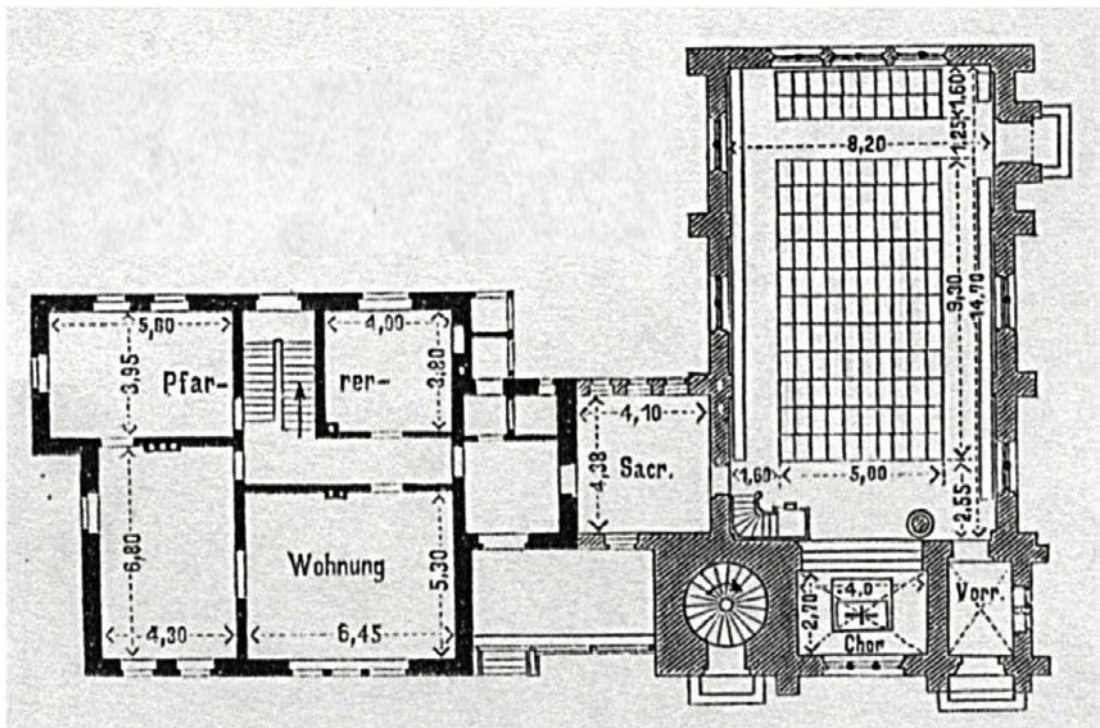


Abb. 285: Grundriss Erdgeschoss der Gebäudegruppe

Nr. 139 Friedhofskirche Wuppertal-Elberfeld

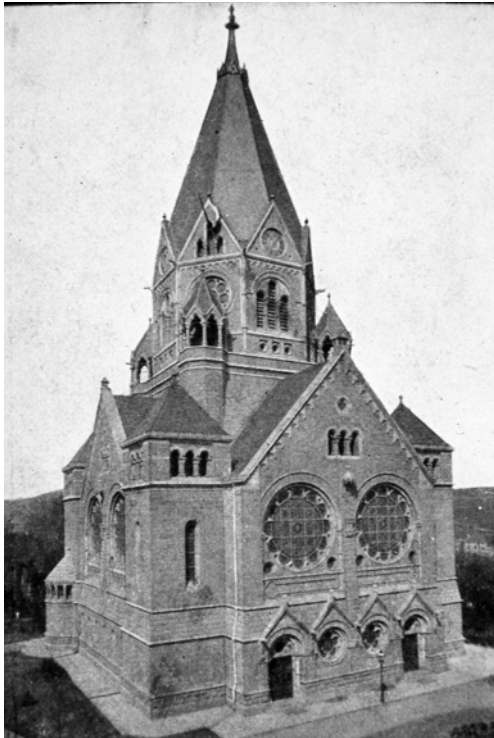


Abb. 286: Außenansicht, Zustand bei Fertigstellung

Grundsteinlegung: 25. Oktober 1894
Einweihung: 1. März 1898

Architekt:
Johannes Otzen, Berlin

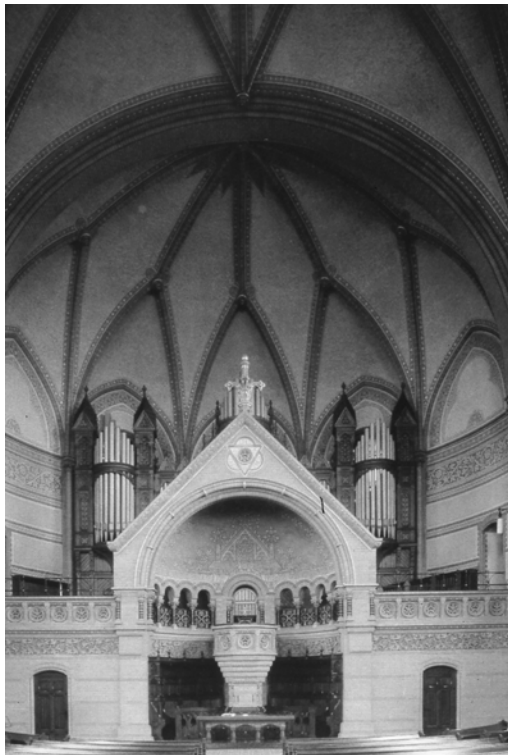


Abb. 287: Innenansicht Kanzelwand und Orgelkonche,
Zustand um 1980

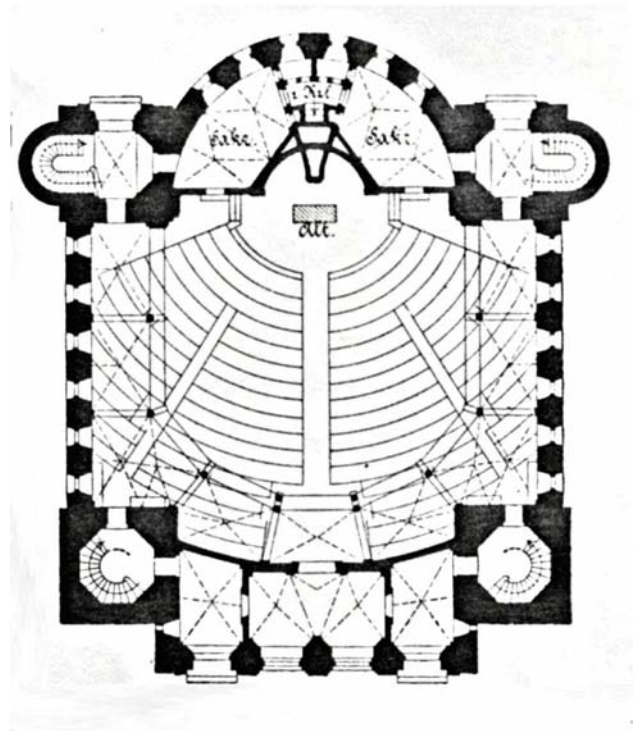


Abb. 288: Grundriss Erdgeschoss

Nr. 140 Evangelische Kirche Saarbrücken-Burbach

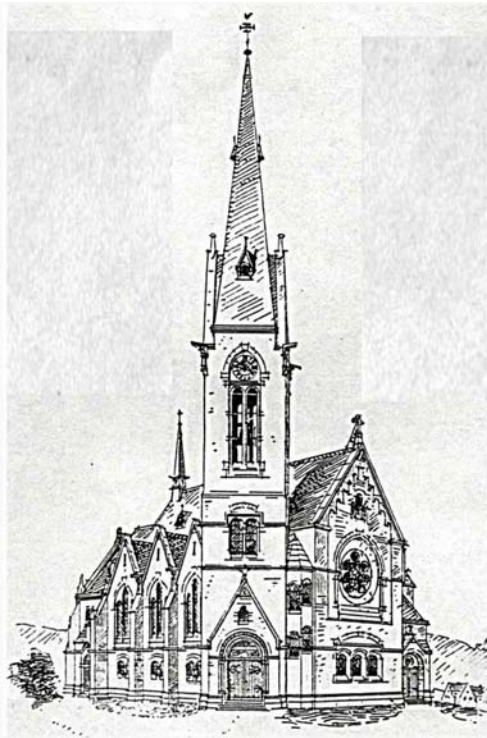


Abb. 289: Außenansicht, Zustand bei Fertigstellung

Baubeginn: 1896
Einweihung: 22. März 1898
Architekt:
Eduard Arnold, Breslau

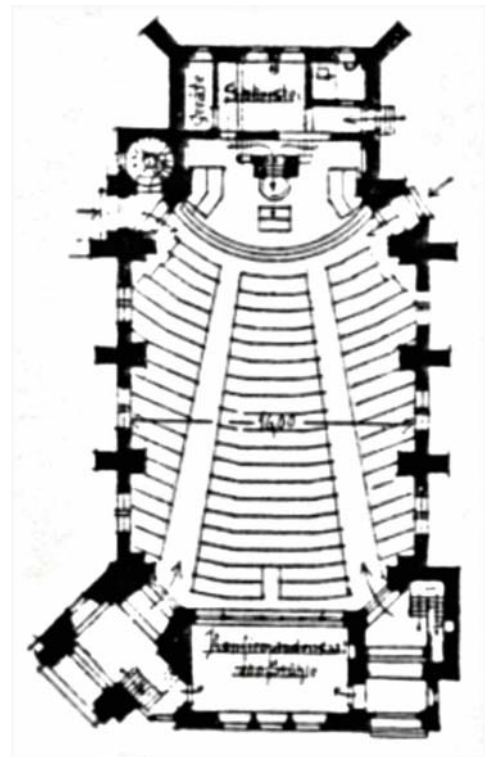


Abb. 290: Grundriss Erdgeschoss

Nr. 141 Evangelische Kirche Kalkar-Neulouisendorf



Abb. 291: Außenansicht, Zustand 2001

Grundsteinlegung: 2. Juni 1897

Einweihung: 7. Juni 1898

Architekt:

Julius Otter, Wesel

Nr. 142 Johanneskirche Saarbrücken-Sankt Johann



Abb. 292: Außenansicht, Zustand bei Fertigstellung

Grundsteinlegung: 21. April 1895

Einweihung: 6. Juli 1898

Architekt:

Heinrich Güth, (Saarbrücken-) St. Johann

Nr. 143 Evangelische Kirche Duisburg-Hochheide



Abb. 293: Außenansicht, Zustand um 1930

Grundsteinlegung: 29. August 1897
Einweihung: 25. September 1898

Architekt:
August Albes, Köln

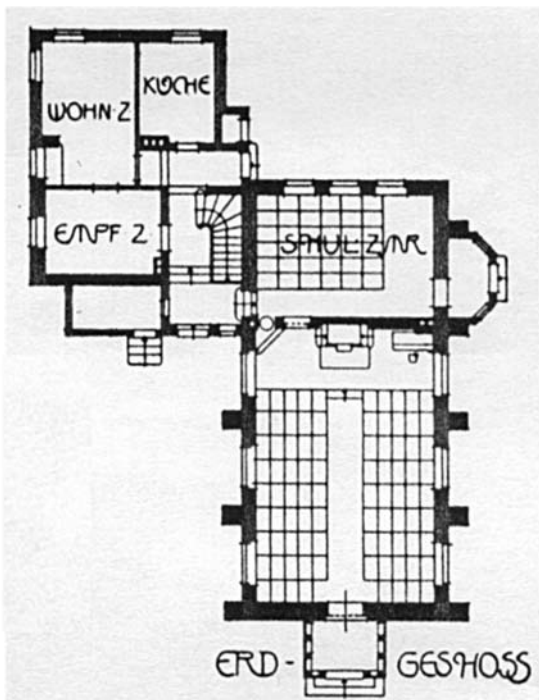


Abb. 294: Innenansicht Altarbereich,
Zustand vor dem 1. Weltkrieg

Nr. 144 Evangelische Kirche Herzogenrath



Abb. 295: Außenansicht, Entwurf Architekten Pützer und Klemm



Grundsteinlegung: 5. August 1897
Einweihung: 6. Oktober 1898

Architekt:
Friedrich Pützer; Otto Klemm, beide
Aachen

Abb. 296: Grundriss Gebäudegruppe Erdgeschoss

Nr. 145 Lutherkirche Oberhausen



Abb. 297: Außenansicht, Zustand vor dem 2. Weltkrieg

Grundsteinlegung: 24. April 1898
Einweihung: 12. März 1899

Architekt:
Heinrich Heidsiek, Mühlheim/Ruhr

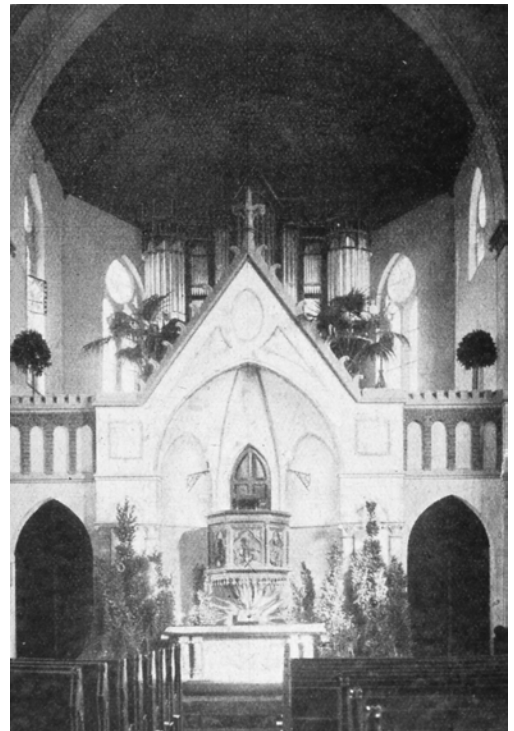


Abb. 298: Innenansicht Kanzelwand und Orgelempore,
Zustand vor dem 2. Weltkrieg

Nr. 146 Dreifaltigkeitskirche Aachen-Burtscheid



Abb. 299: Außenansicht, Zustand bei Fertigstellung

Grundsteinlegung: 26. Juli 1897

Einweihung: 13. Juli 1899

Architekt:

Heinrich Reinhardt, Berlin

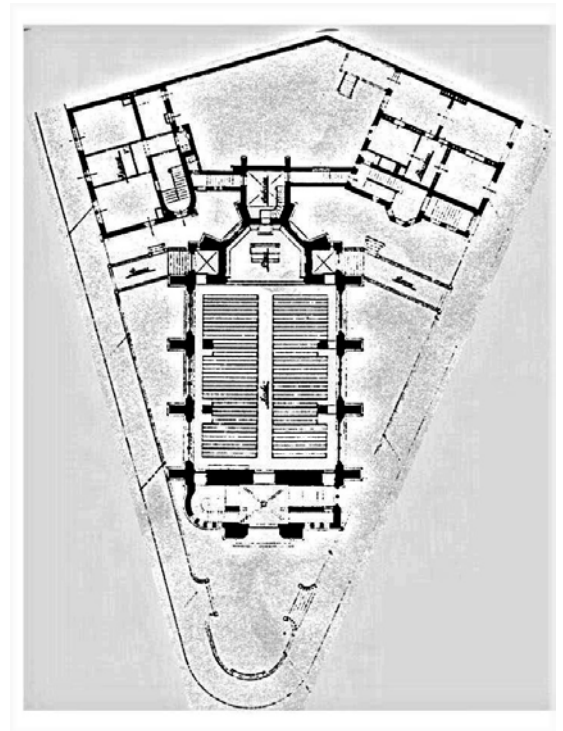


Abb. 300: Grundriss und Situationsplan Gebäudegruppe

Nr. 147 Christuskirche Düsseldorf-Oberbilk



Abb. 301: Außenansicht, Zustand um 1910

Grundsteinlegung: 18. August 1896
Einweihung: 11. Juli 1899

Architekt:
Georg Weidenbach, Leipzig

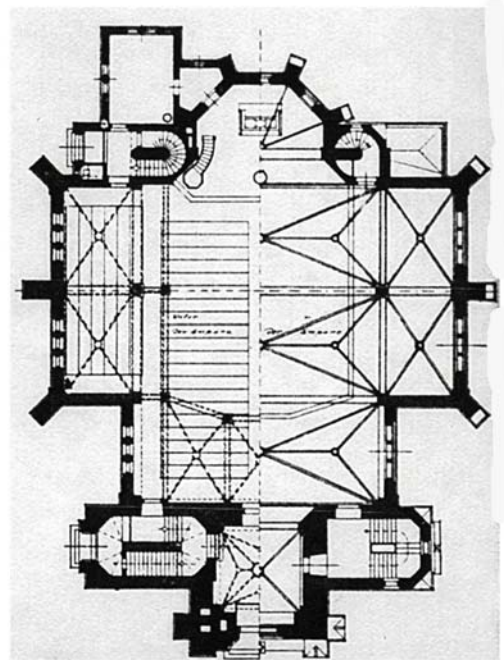


Abb. 302: Grundriss Erd-/Emporengeschoss

Nr. 148 Evangelische Kirche Wermelskirchen-Hünger



Abb. 303: Kirche und Pfarrhaus (1898), Zustand um 1900

Grundsteinlegung: 9. Mai 1898

Einweihung: 4. Oktober 1899

Architekt:

Gerhard August Fischer, (Wuppertal-)
Barmen

Nr. 149 Evangelische Kirche Essen-Vogelheim



Abb. 304: Außenansicht, Zustand nach Fertigstellung

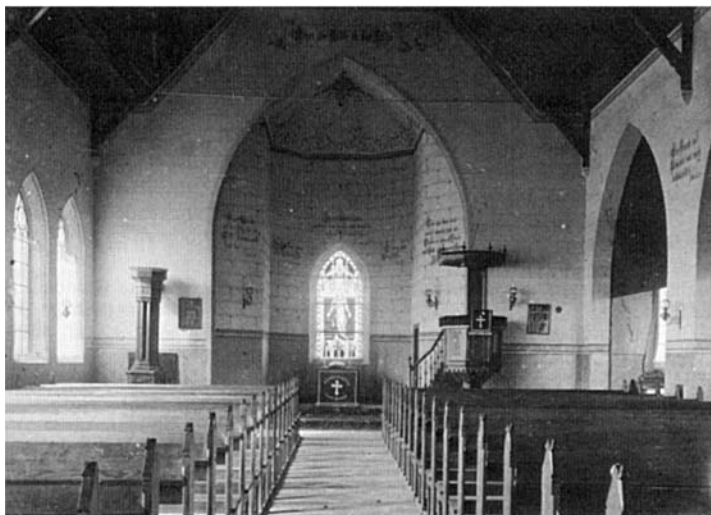
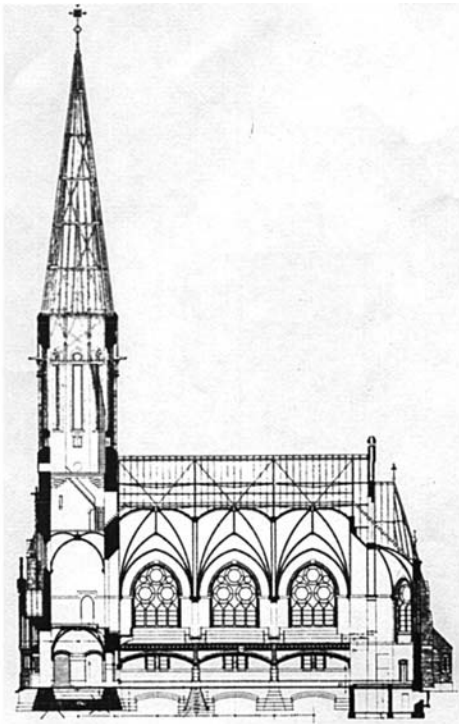


Abb. 305: Innenansicht, Zustand nach Fertigstellung

Grundsteinlegung: 5. März 1899
Einweihung: 29. Oktober 1899
Architekt:
Bauunternehmen Gebr. Engels, (Essen-)
Borbeck

Nr. 150 Friedenskirche Düsseldorf-Bilk



Grundsteinlegung: 14. August 1896
Einweihung: 31. Oktober 1899

Architekt:
Georg Weidenbach, Leipzig

Abb. 306: Längsschnitt



Abb. 307: Innenansicht, Blick von der Orgelepore in die Apsis, Zustand nach Abschluss der Ausmalung durch Eduard von Gebhard

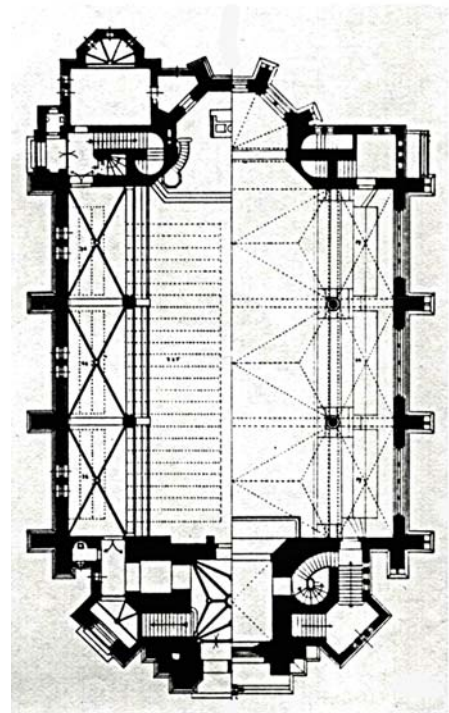


Abb. 308: Grundriss Erd-/Emporengeschoss