

2 Abbildungen

zu Teil III:

**Verzeichnis der evangelischen Kirchenneubauten im Rheinland 1860 – 1914
(1927)**

Nr. 1 Trinitatiskirche Köln



Abb. 30: Außenansicht, Chorseite, Zustand um 1970

Grundsteinlegung: 28. Oktober 1857
Einweihung: 3. Juni 1860

Architekt:
Friedrich August Stüler, Berlin



Abb. 31: Innenansicht, Blick von der Westempore in die Apsis, Zustand vor der Zerstörung 1942/43

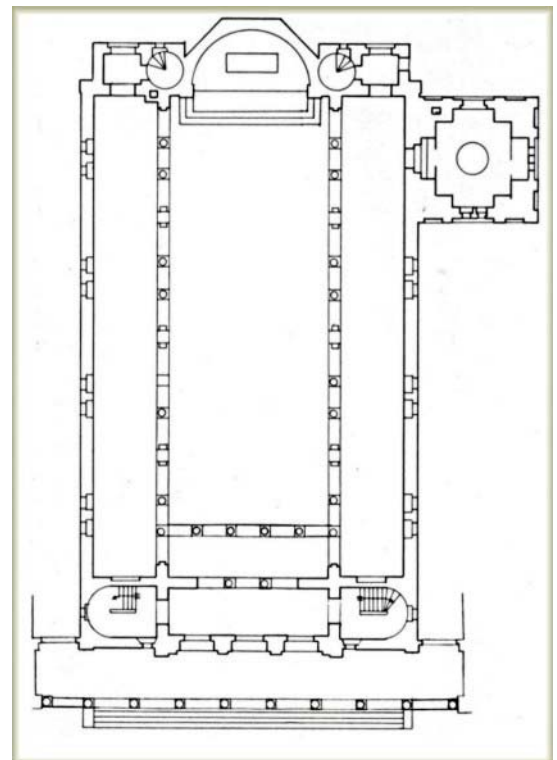
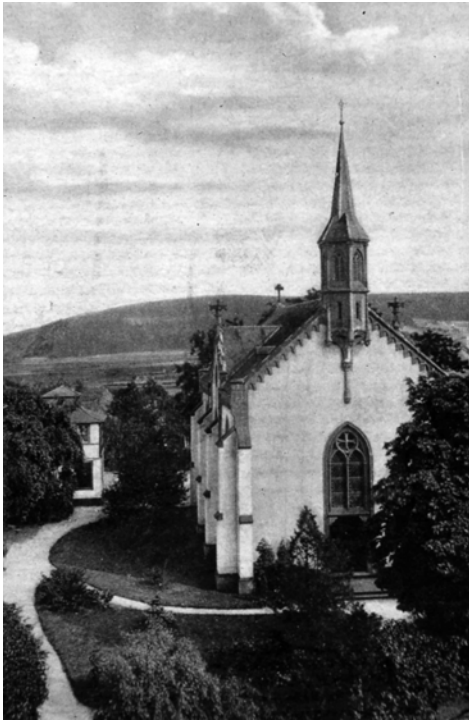


Abb. 32: Grundriss Erdgeschoss

Nr. 2 Christuskirche Wittlich



Grundsteinlegung: 11. September 1858
Einweihung: 28. August 1861

Architekt:
Gerhard, Wittlich

Abb. 33: Außenansicht Eingangsseite, Zustand vor dem 2. Weltkrieg



Abb. 34: Innenansicht, Zustand vor dem 2. Weltkrieg

Nr. 3 Evangelische Kirche Schleiden-Harperscheid

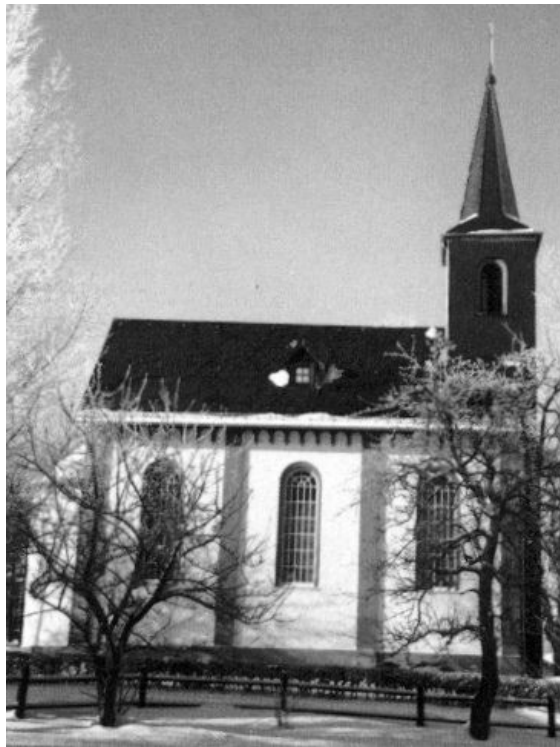


Abb. 35: Außenansicht, Zustand um 1985

Grundsteinlegung: 19. Juni 1859
Einweihung: 29. September 1861

Architekt:
Kreisbaumeister Lüddemann, Schleiden



Abb. 36: Innenraum, Blick auf die Kanzelwand,
Zustand um 1930

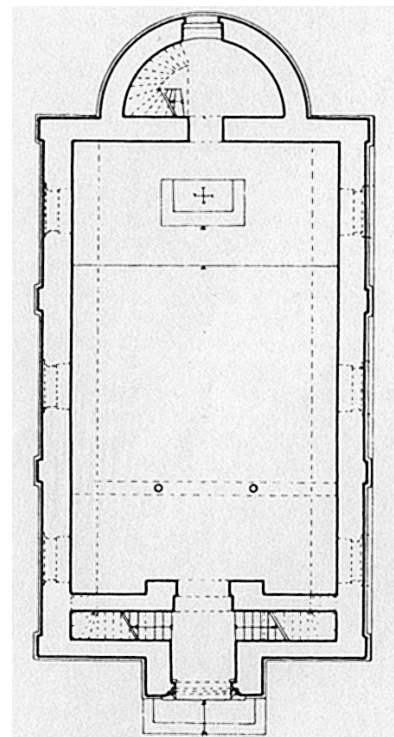


Abb. 37: Grundriss (1990)

Nr. 4 St. Johanneskirche Köln-Deutz



Abb. 38: Tempelstrasse mit Johanneskirche und Pfarrhaus der Gemeinde, Zustand vor dem 2. Weltkrieg

Grundsteinlegung: 18. Oktober 1859

Einweihung: 31. Oktober 1861

Architekt:

Ferdinand Robert Cremer, Köln

Nr. 5 Elisabethkirche Bedburg-Hau-Louisendorf

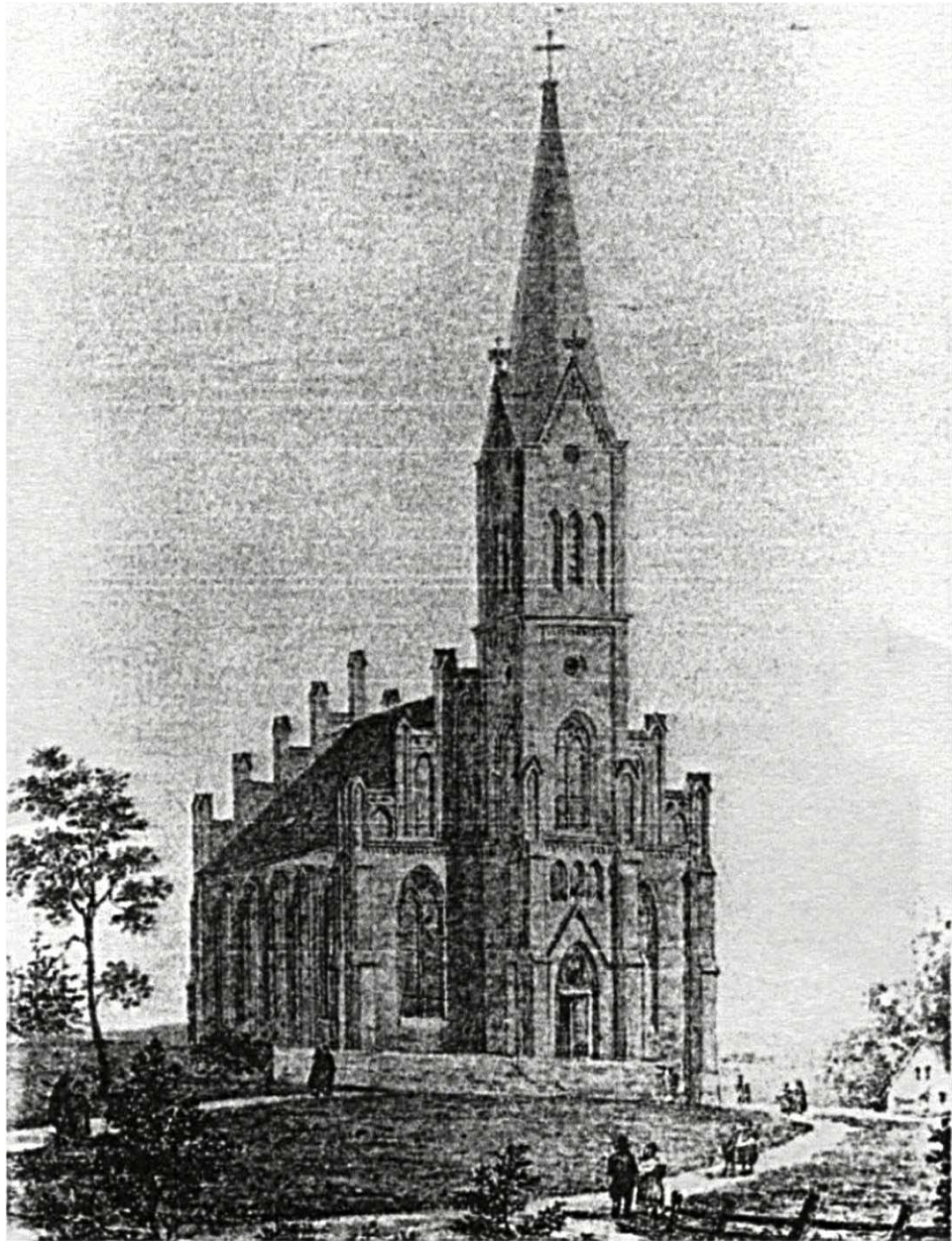


Abb. 39: Außenansicht, Zustand nach Fertigstellung

Grundsteinlegung: 10. April 1860
Einweihung: 13. November 1861
Architekt:
Giersberg, Kleve

Nr. 6 Evangelische Kirche Krefeld-Uerdingen

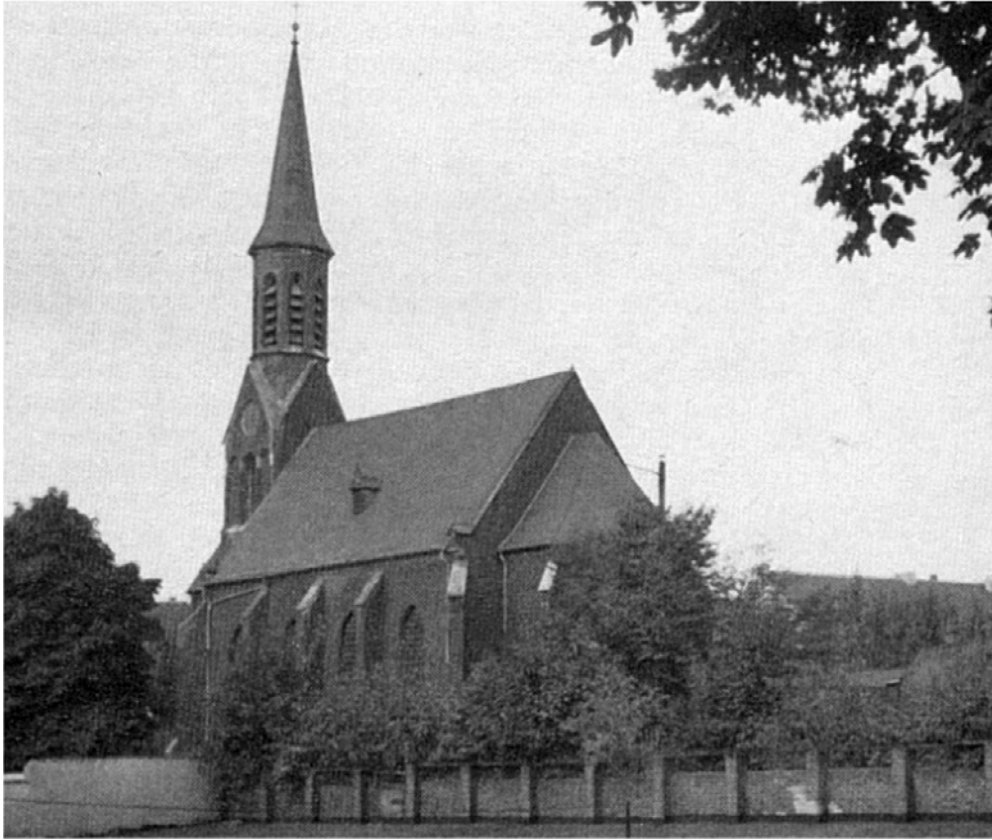


Abb. 40: Außenansicht, Zustand vor dem Abriss 1961/62



Abb. 41: Innenansicht. Zustand vor dem Abriss 1961/62

Grundsteinlegung: 29. August 1860
Einweihung: 25. September 1862

Architekt:
Friedrich Wilhelm Heyden, Krefeld

Nr. 7 Evangelische Kirche Friedrichsthal (1)



Abb. 42: Evangelische Kirche, Schule und Pfarrhaus Friedrichsthal;
Situation vor Abriss des Kirchengebäudes 1895

Grundsteinlegung: Juli 1861
Einweihung: 10. Dezember 1862

Architekt:
Ferdinand Neufang, Ottweiler

Nr. 8 Evangelische Kirche Eitorf



Abb.43: Außenansicht Chorseite, Zustand 1961

Grundsteinlegung: 1862
Einweihung: 28. Mai 1863
Architekt:
Vorländer, Eitorf



Abb.44: Innenansicht, Zustand vor der Renovierung 1955

Nr. 9 Evangelische Kirche Gebhardshain



Abb. 45: Außenansicht Südseite,
Zustand nach dem 2. Weltkrieg

Grundsteinlegung: 26. März 1862
Einweihung: 22. Juli 1863

Architekt:
L. Fortemps, Kirchen/Sieg

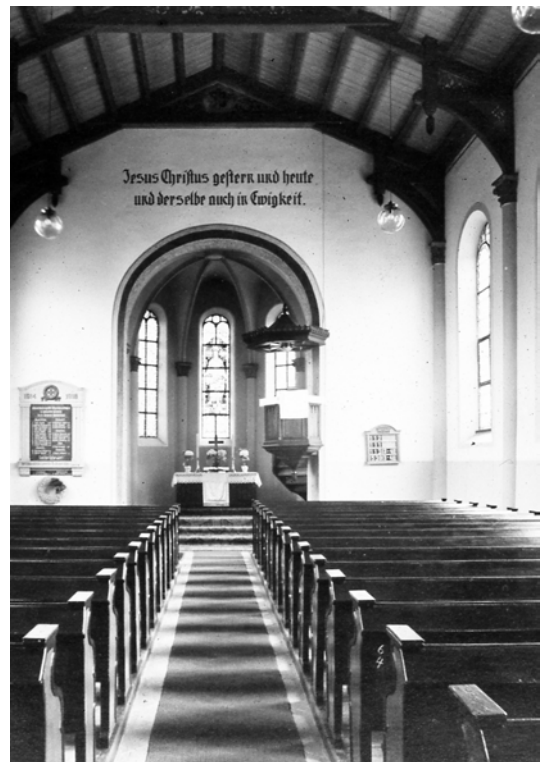


Abb. 46: Innenansicht,
Zustand vor der Neuausstattung 1980

Nr. 10 Evangelische Kirche Duisburg-Mittelmeiderich



Grundsteinlegung: 3. Juni 1862
Einweihung: 16. September 1863

Architekt:
Carl Wilhelm Freyse, Essen

Abb. 47: Außenansicht, Zustand um 1965



Abb. 48: Innenansicht, Zustand um 1965

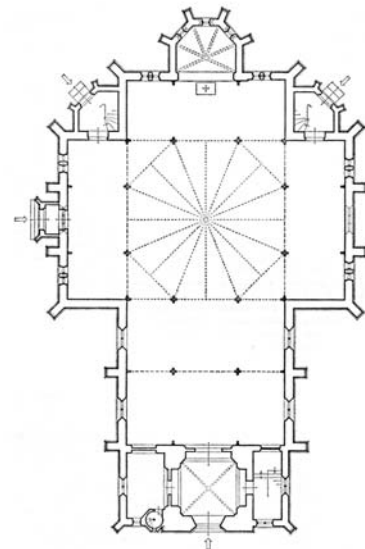


Abb. 49: Grundriss Erdgeschoss

Nr. 11 Erlöserkirche Wissen/Sieg



Abb. 50: Außenansicht, Zustand vor dem 2. Weltkrieg

Grundsteinlegung: 14. Juli 1862
Einweihung: 29. September 1863

Architekt:
Blaurock, Wissen/Sieg



Abb.51: Innenansicht,
Zustand vor dem Chorausbau 1961/62

Nr. 12 Evangelische Kirche Waldlaubersheim



Abb. 52: Außenansicht, Zustand etwa 1995

Grundsteinlegung: 1862
Einweihung: 4. Oktober 1863
Architekt:
C. Conradi, (Bad) Kreuznach

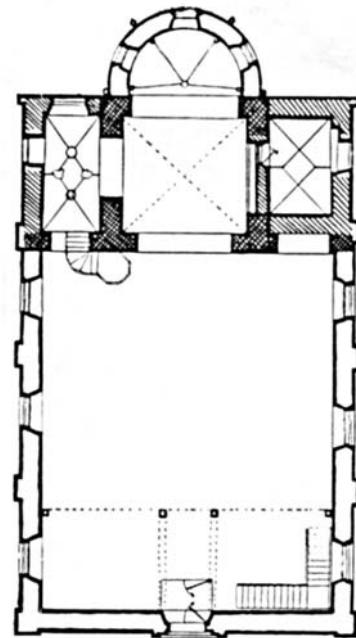


Abb. 53: Grundriss,
Situation nach dem Neubau des Kirchenschiffs 1863

Nr. 13 Evangelische Kirche Neunkirchen-Wiebelskirchen



Abb. 54: Außenansicht Kirche und Pfarrhaus
(errichtet 1820), Zustand nach der Sanierung 1974

Grundsteinlegung: Frühjahr 1862
Einweihung: 11. November 1863

Architekt:
Ferdinand Neufang, Ottweiler

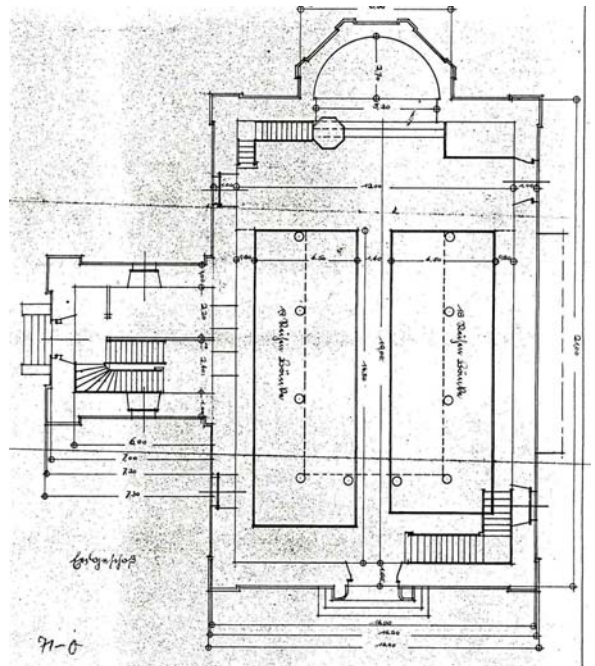


Abb. 55: Grundriss Erdgeschoss

Nr. 14 Evangelische Kirche Bornheim

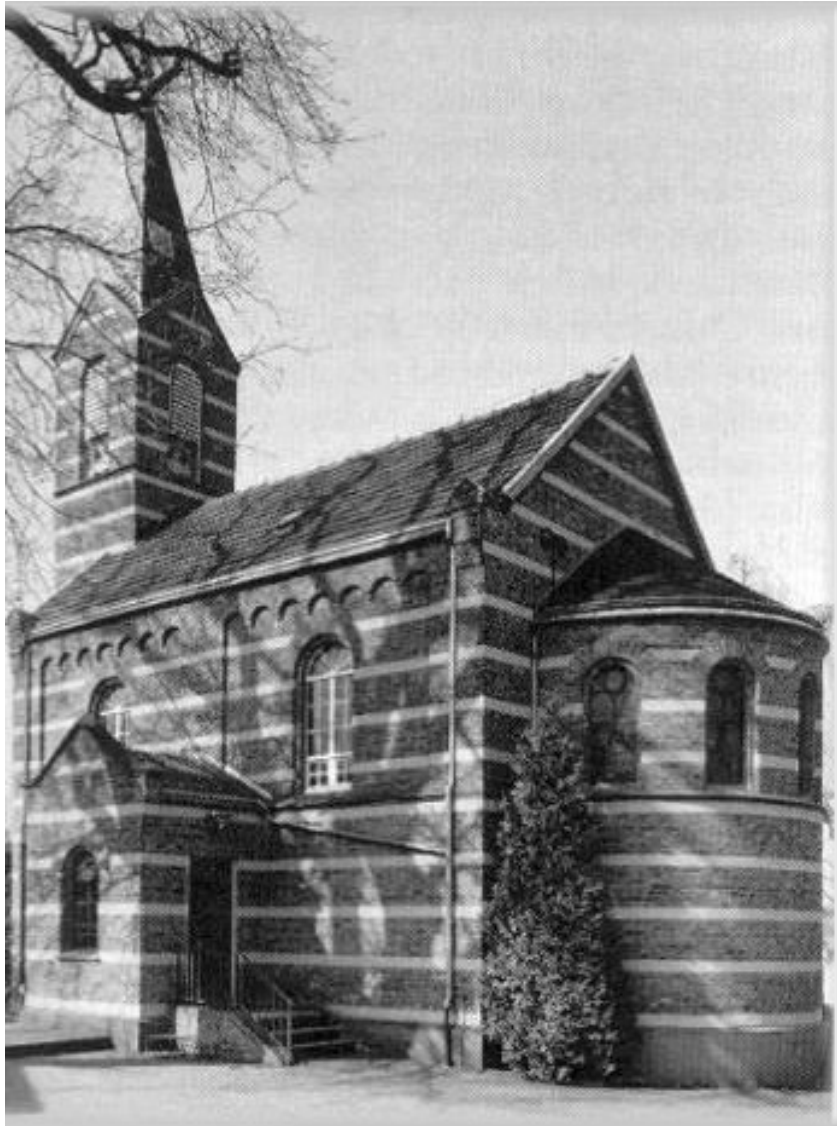


Abb.56: Außenansicht Chorseite, Zustand nach der Restaurierung 1963/68

Baubeginn:	1862
Einweihung:	12. November 1863
Architekt:	
Paul Richard Thomann, Bonn	

Nr. 15 Evangelische Kirche Heuchelheim-Kinzenbach



Abb. 57: Außenansicht Turmfassade mit Eingangsbereich,
Zustand April 1997

Grundsteinlegung: 1862
Einweihung: 18. November 1863

Architekt:
Schneider, Wetzlar

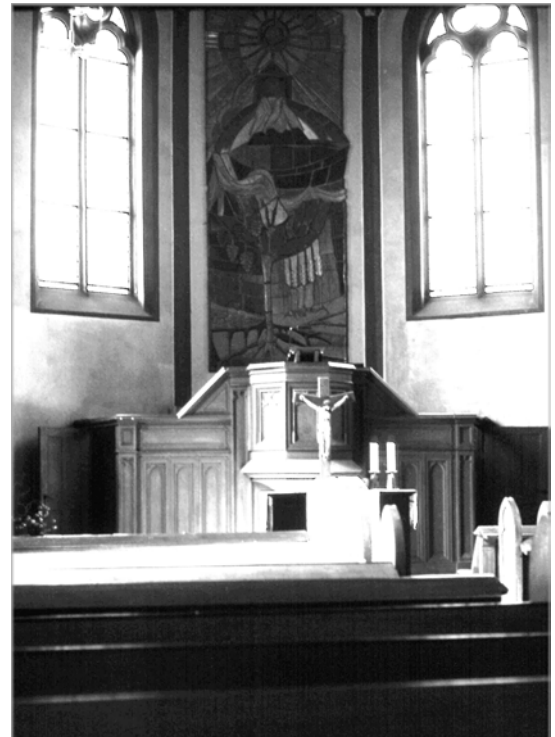


Abb. 58: Innenansicht, Zustand April 1997

Nr. 16 Christuskirche Oberhausen

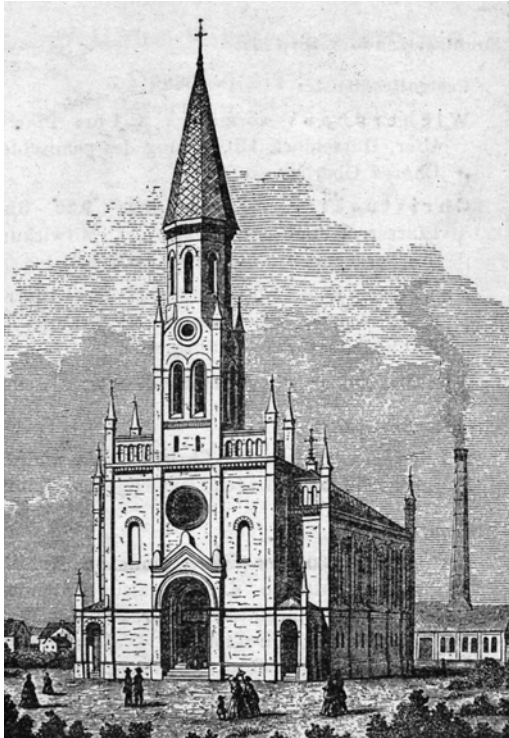


Abb. 59: Außenansicht, Zustand nach Fertigstellung

Grundsteinlegung: 28. Mai 1863
Einweihung: 4. August 1864

Architekt:
Maximilian Nohl, Köln,
nach dessen Tod 1863:
August Kind, Essen

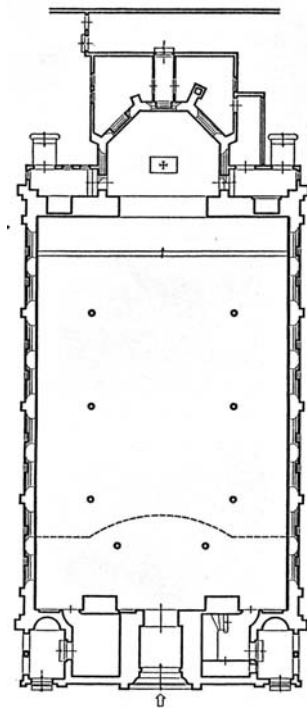


Abb. 60: Grundriss (1962)

Nr. 17 Evangelische Kirche Reichenbach



Abb. 61: Außenansicht, Zustand um 1990

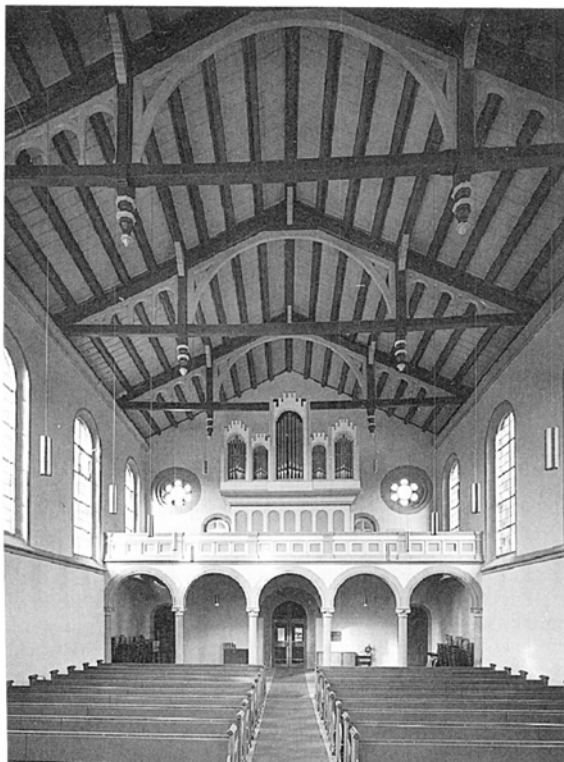


Abb. 62: Innenansicht, Blick zur Orgelepore,
Zustand um 1990

Grundsteinlegung: 29. April 1863
Einweihung: 10. Oktober 1864

Architekt:
Maßweiler, St. Wendel

Nr. 18 Matthäuskirche Essen-Borbeck

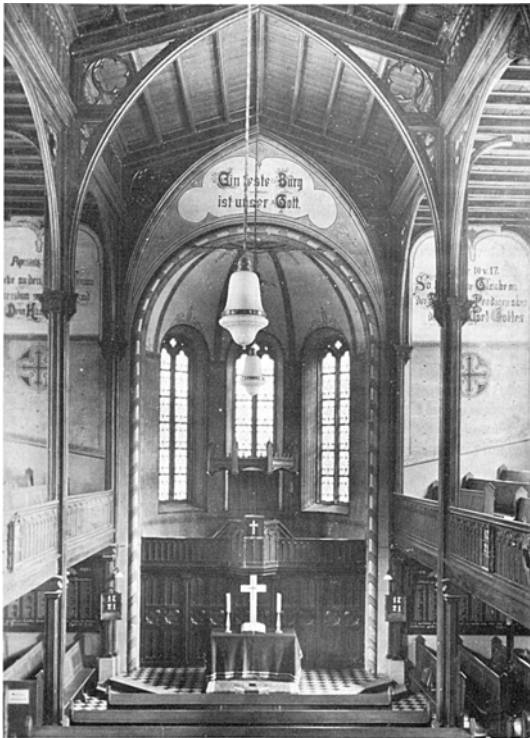


Abb.63: Innenansicht vom Eingang aus gesehen,
Zustand vor dem Umbau 1939/40

Grundsteinlegung: Frühjahr 1864
Einweihung: 26. Oktober 1864

Architekt:
Carl Wilhelm Theodor Freyse



Abb. 64: Innenansicht vom Altarbereich aus gesehen,
Zustand vor dem Umbau 1939/40

Nr. 19 Christuskirche Königswinter



Grundsteinlegung: 29. Juli 1863
Einweihung: 31. Oktober 1864

Architekt:
Christian Heyden, (Wuppertal-) Barmen

Abb.65: Außenansicht, Zustand vor dem 1. Weltkrieg



Abb. 66: Innenansicht, Zustand um 1970

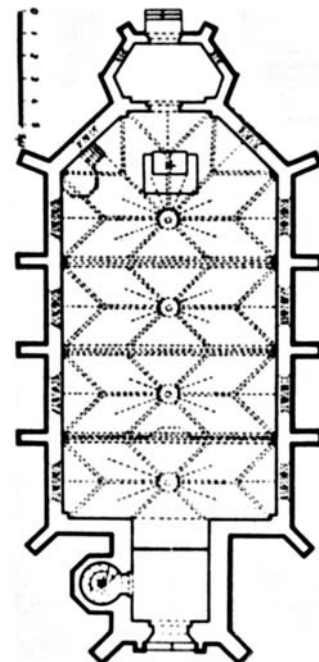


Abb. 67: Grundriss

Nr. 20 Evangelische Kirche Haan



Grundsteinlegung: 29. Oktober 1863
Einweihung: 14. Dezember 1864

Architekt:
August Heuse, (Wuppertal-) Elberfeld

Abb. 68: Außenansicht Chorseite, Zustand 1976



Abb. 69: Innenansicht, Zustand vor dem 1. Weltkrieg

Nr. 1 Trinitatiskirche Köln



Abb. 30: Außenansicht, Chorseite, Zustand um 1970

Grundsteinlegung: 28. Oktober 1857
Einweihung: 3. Juni 1860

Architekt:
Friedrich August Stüler, Berlin



Abb. 31: Innenansicht, Blick von der Westempore in die Apsis, Zustand vor der Zerstörung 1942/43

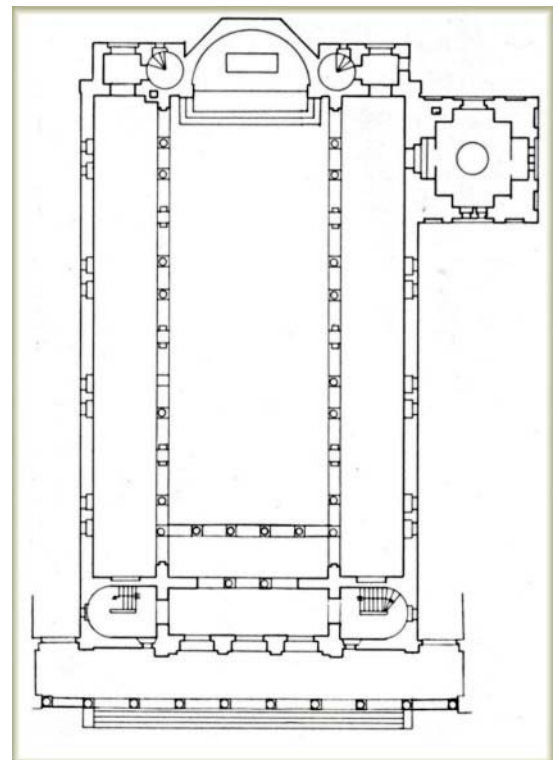
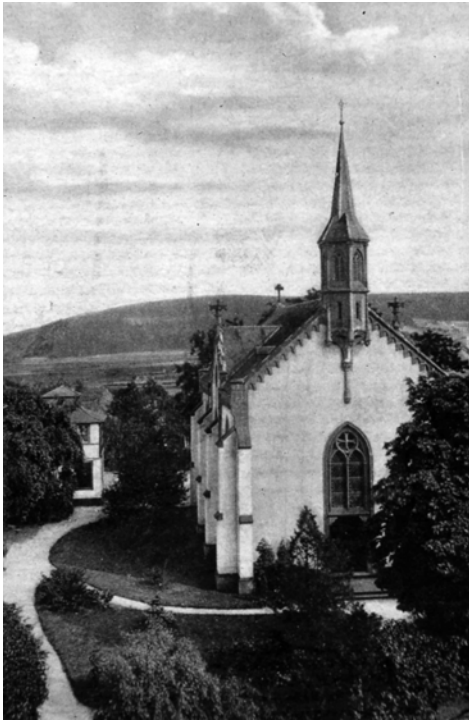


Abb. 32: Grundriss Erdgeschoss

Nr. 2 Christuskirche Wittlich



Grundsteinlegung: 11. September 1858
Einweihung: 28. August 1861

Architekt:
Gerhard, Wittlich

Abb. 33: Außenansicht Eingangsseite, Zustand vor dem 2. Weltkrieg



Abb. 34: Innenansicht, Zustand vor dem 2. Weltkrieg

Nr. 3 Evangelische Kirche Schleiden-Harperscheid

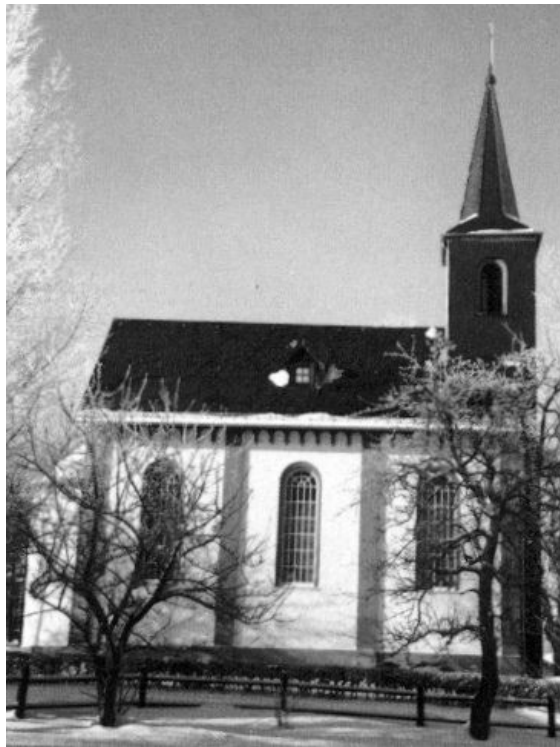


Abb. 35: Außenansicht, Zustand um 1985

Grundsteinlegung: 19. Juni 1859
Einweihung: 29. September 1861

Architekt:
Kreisbaumeister Lüddemann, Schleiden



Abb. 36: Innenraum, Blick auf die Kanzelwand,
Zustand um 1930

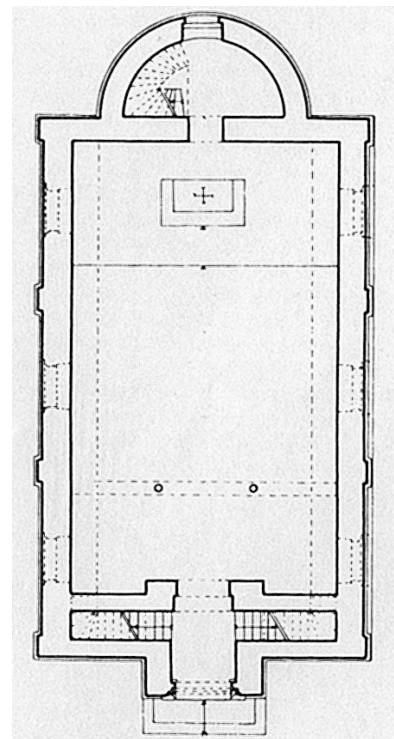


Abb. 37: Grundriss (1990)

Nr. 4 St. Johanneskirche Köln-Deutz



Abb. 38: Tempelstrasse mit Johanneskirche und Pfarrhaus der Gemeinde, Zustand vor dem 2. Weltkrieg

Grundsteinlegung: 18. Oktober 1859

Einweihung: 31. Oktober 1861

Architekt:

Ferdinand Robert Cremer, Köln

Nr. 5 Elisabethkirche Bedburg-Hau-Louisendorf



Abb. 39: Außenansicht, Zustand nach Fertigstellung

Grundsteinlegung: 10. April 1860
Einweihung: 13. November 1861
Architekt:
Giersberg, Kleve

Nr. 6 Evangelische Kirche Krefeld-Uerdingen

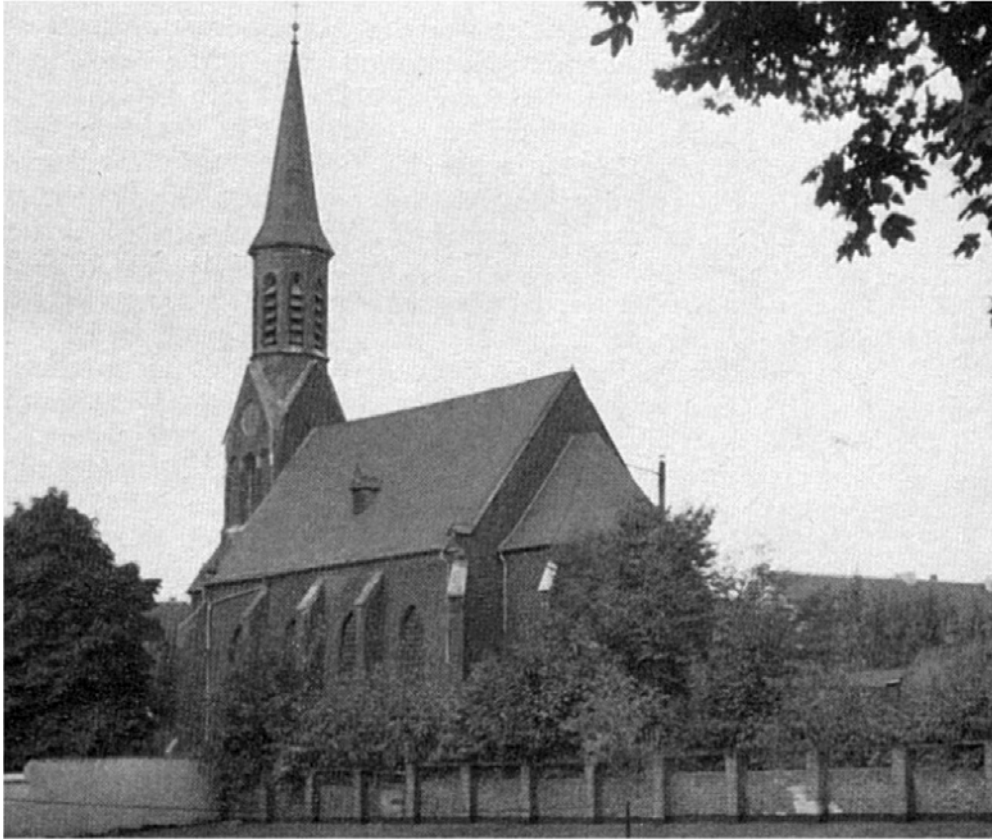


Abb. 40: Außenansicht, Zustand vor dem Abriss 1961/62



Abb. 41: Innenansicht. Zustand vor dem Abriss 1961/62

Grundsteinlegung: 29. August 1860
Einweihung: 25. September 1862

Architekt:
Friedrich Wilhelm Heyden, Krefeld

Nr. 7 Evangelische Kirche Friedrichsthal (1)

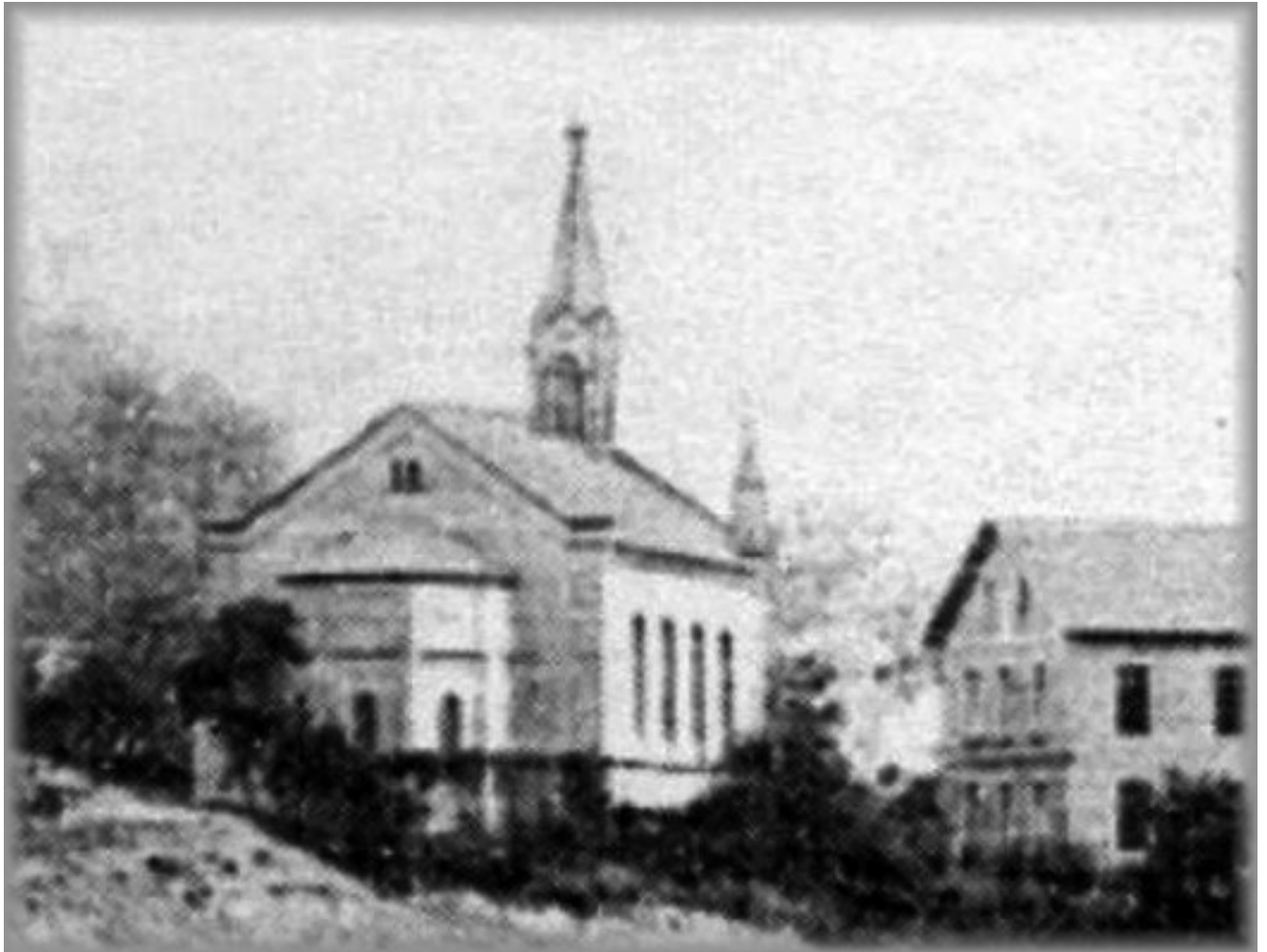


Abb. 42: Evangelische Kirche, Schule und Pfarrhaus Friedrichsthal;
Situation vor Abriss des Kirchengebäudes 1895

Grundsteinlegung: Juli 1861
Einweihung: 10. Dezember 1862
Architekt:
Ferdinand Neufang, Ottweiler

Nr. 8 Evangelische Kirche Eitorf



Abb.43: Außenansicht Chorseite, Zustand 1961

Grundsteinlegung: 1862
Einweihung: 28. Mai 1863
Architekt:
Vorländer, Eitorf



Abb.44: Innenansicht, Zustand vor der Renovierung 1955

Nr. 9 Evangelische Kirche Gebhardshain



Abb. 45: Außenansicht Südseite,
Zustand nach dem 2. Weltkrieg

Grundsteinlegung: 26. März 1862
Einweihung: 22. Juli 1863

Architekt:
L. Fortemps, Kirchen/Sieg

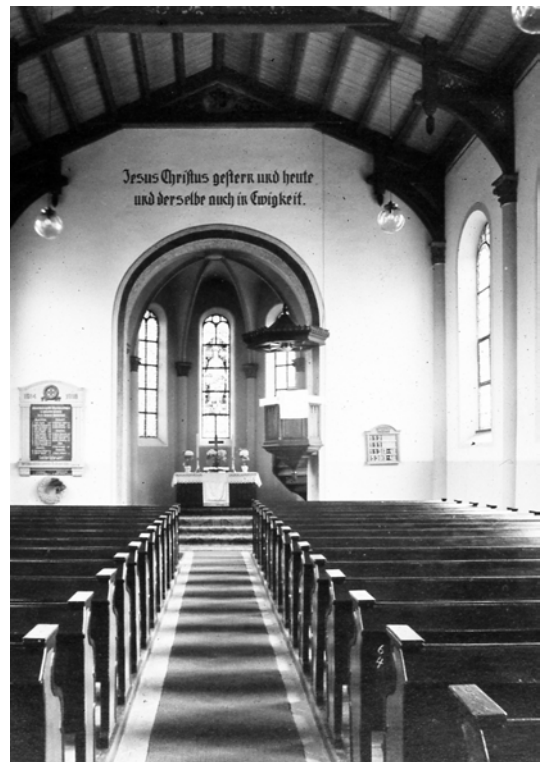
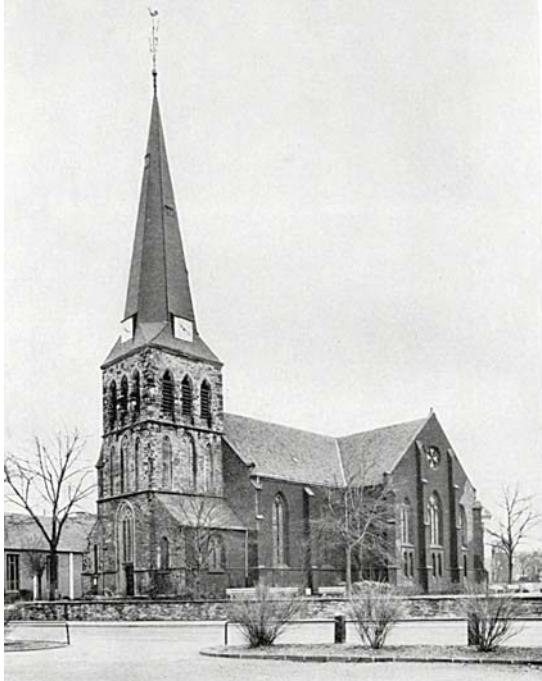


Abb. 46: Innenansicht,
Zustand vor der Neuausstattung 1980

Nr. 10 Evangelische Kirche Duisburg-Mittelmeiderich



Grundsteinlegung: 3. Juni 1862
Einweihung: 16. September 1863

Architekt:
Carl Wilhelm Freyse, Essen

Abb. 47: Außenansicht, Zustand um 1965



Abb. 48: Innenansicht, Zustand um 1965

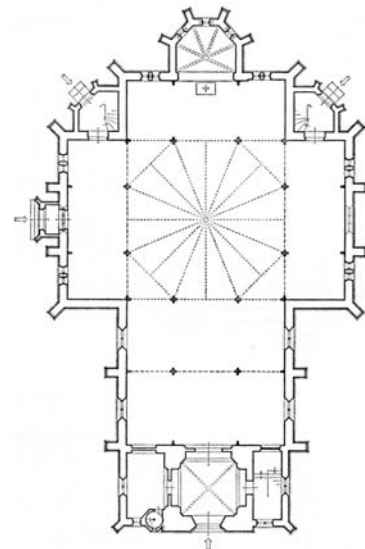


Abb. 49: Grundriss Erdgeschoss

Nr. 21 Evangelische Kirche Linz



Abb. 70: Außenansicht, Zustand vor dem 1. Weltkrieg

Grundsteinlegung: 17. März 1864

Einweihung: 29. Juni 1865

Architekt:

Hermann Vogeler, Wissen/Sieg

Nr. 22 Evangelische Kirche Hochstetten-Dhaun



Abb. 71 Außenansicht, Zustand April 1997

Baubeginn:	Frühjahr 1864
Einweihung:	27. August 1865
Architekt:	
Johann Scheepers, Kirn	

Nr. 23 Auferstehungskirche Schöneberg

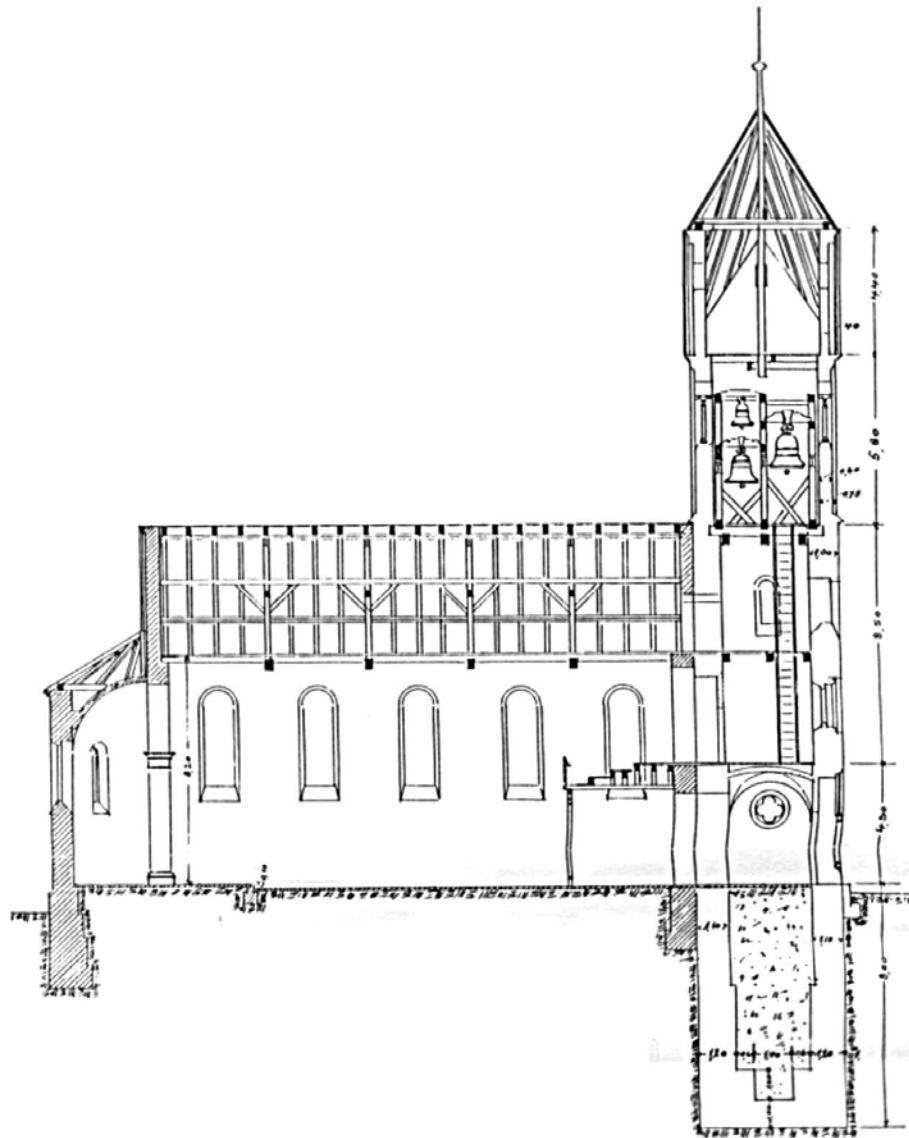


Abb.72: Entwurf Neubau Glockenturm mit Kirchenschiff von 1865, Kreisbauinspektor Stiehl, August 1903

Grundsteinlegung: 23. Mai 1864
Einweihung: 20. Oktober 1865

Architekt:
Hermann Vogeler, Paderborn

Nr. 24 Evangelische Kirche Merzig

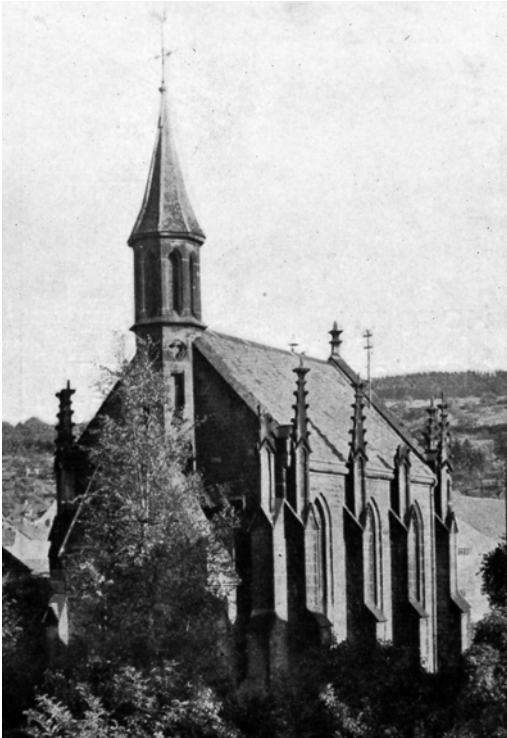


Abb.73: Außenansicht, Zustand vor dem 2. Weltkrieg

Grundsteinlegung: 28. Juli 1863
Einweihung: 9. November 1865
Architekt:
Carl Friedrich Müller, Saarlouis

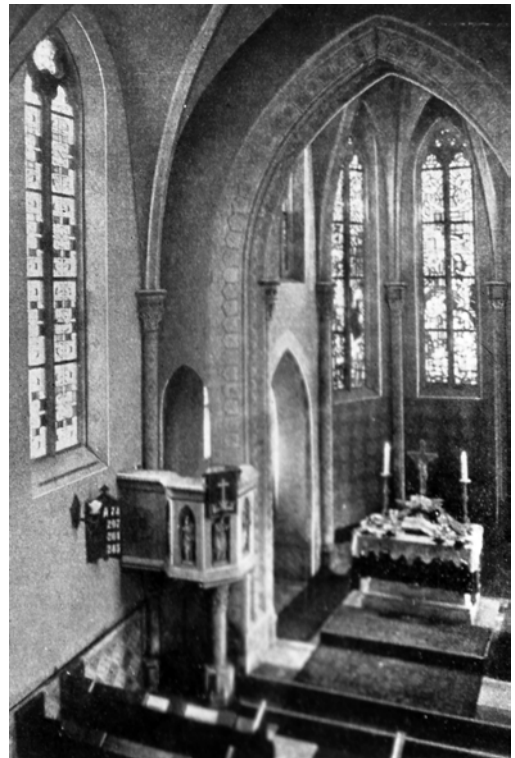


Abb. 74: Innenansicht, Zustand vor dem 2. Weltkrieg

Nr. 25 Evangelische Stadtkirche Solingen-Ohligs



Abb. 75: Außenansicht, Zustand vor dem 2. Weltkrieg

Grundsteinlegung: 20. April 1865
Einweihung: 5. August 1866

Architekt:
Gogarten, Hilden

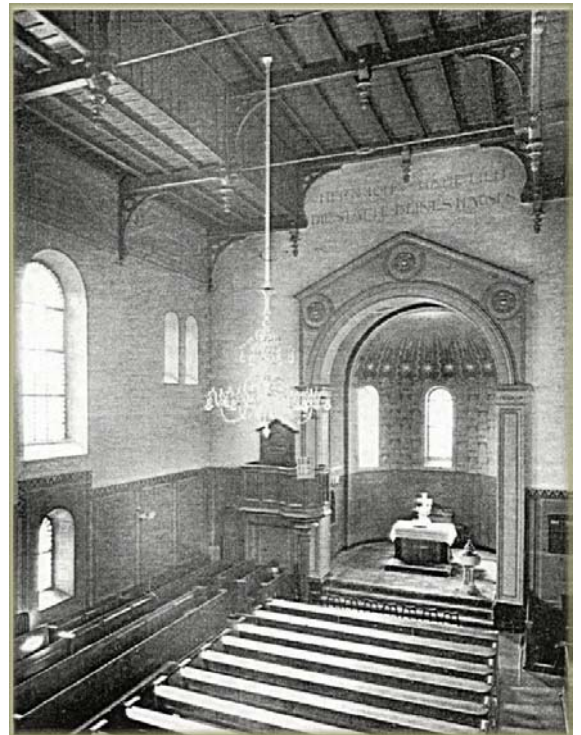


Abb. 76: Innenansicht,
Zustand vor dem Abriss der Apsis 1958

Nr. 26 Evangelische Kirche Geilenkirchen-Hünshoven

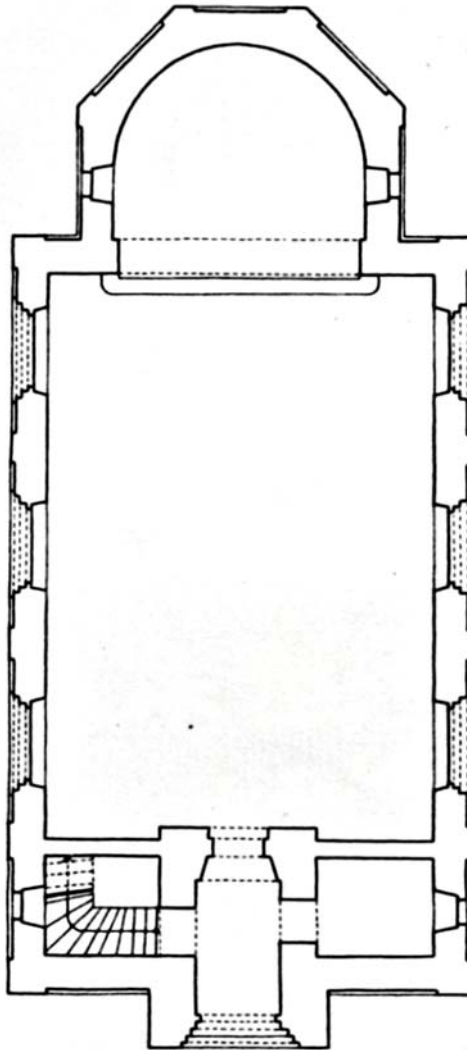


Abb. 77: Grundriss Erdgeschoss, Zustand vor dem Umbau 1956

Grundsteinlegung: 30. März 1865
Einweihung: 26. September 1866
Architekt:
Privatbaumeister Faulenbach, Aachen

Nr. 27 Friedenskirche Mönchengladbach-Rheydt



Abb. 78: Außenansicht, Zustand vor dem 2. Weltkrieg

Grundsteinlegung: 25. August 1864
Einweihung: 5. Dezember 1866

Architekt:
Maximilian Nohl, Köln
Ausführung:
Baumeister Landmann

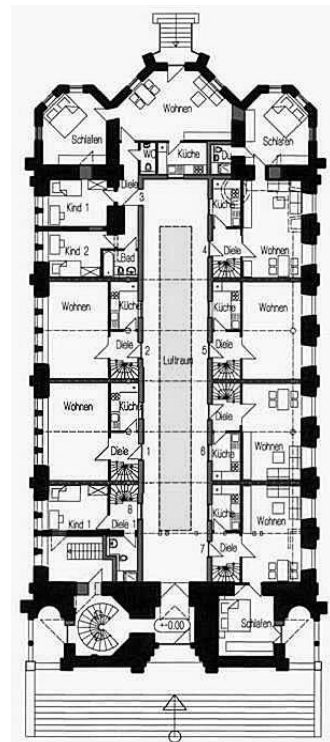


Abb. 79: Grundriss Erdgeschoss, Umnutzung als Wohngebäude 1998

Nr. 28 Evangelische Kirche Wuppertal-Beyenburg



Grundsteinlegung: 5. Mai 1865
Einweihung: 20. November 1866

Architekt:
A. Laur, (Remscheid-) Lennep

Abb. 80: Außenansicht, Zustand April 1997



Abb. 81: Innenansicht, Zustand April 1997

Nr. 29 Evangelische Kirche Ehringshausen-Dillheim



Grundsteinlegung: 29. Mai 1865
Einweihung: 12. Dezember 1866

Architekt:
Kreisbaumeister Mayer, Wetzlar

Abb. 82: Außenansicht, Zustand nach dem 2. Weltkrieg

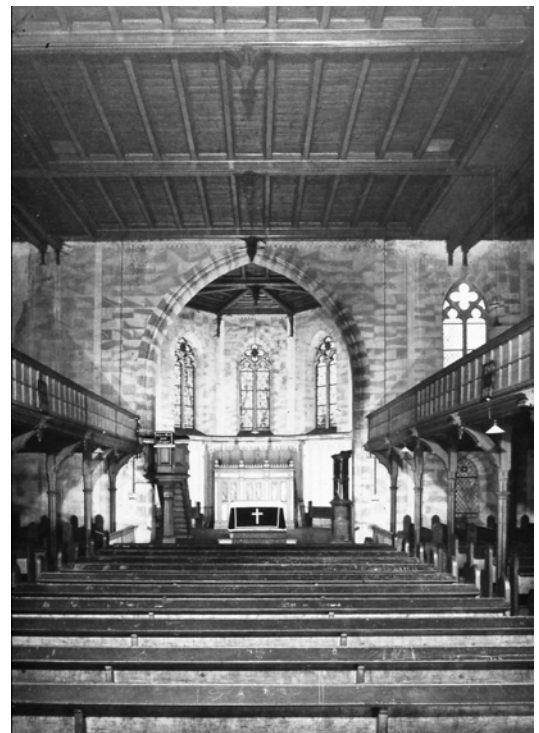


Abb. 83: Innenansicht,
Zustand vor der Renovierung 1955

Nr. 30 Evangelische Kirche Wuppertal-Wichlinghausen

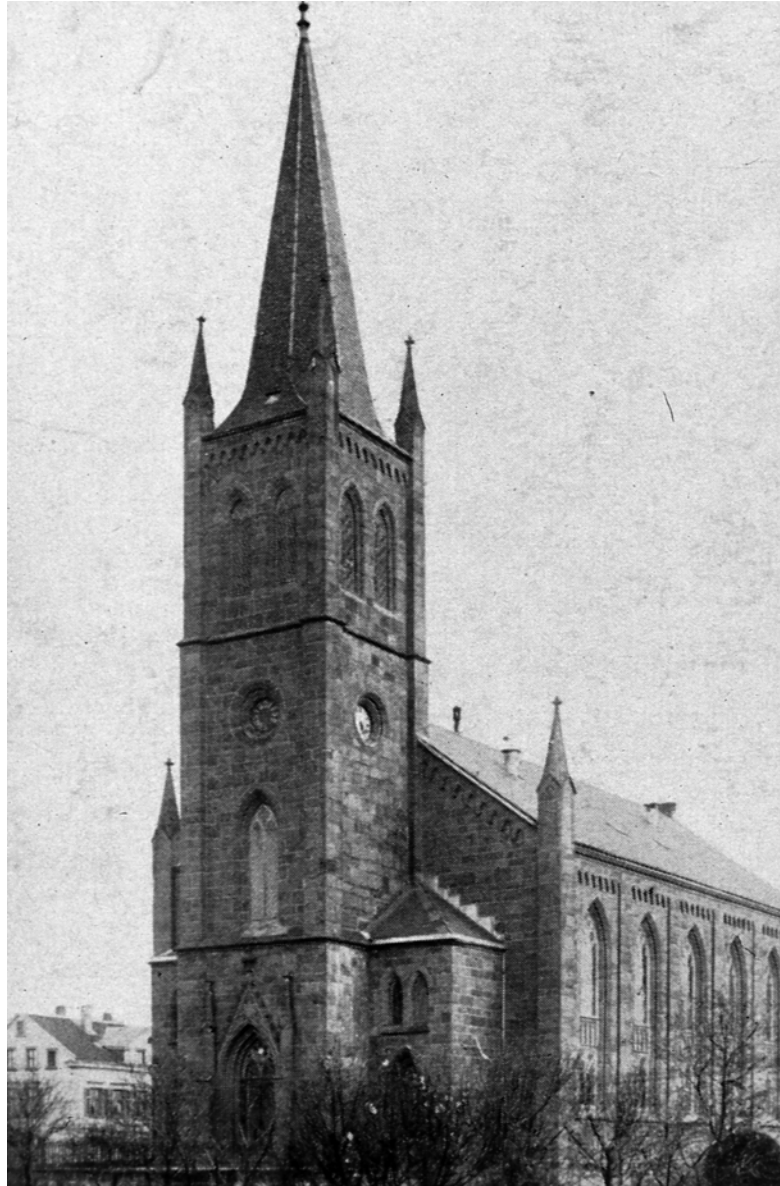


Abb. 84: Außenansicht, Zustand vor dem 1. Weltkrieg

Grundsteinlegung: 21. Juli 1864
Einweihung: 20. Februar 1867

Architekt:
Christian Heyden (Wuppertal-) Barmen

Nr. 31 Evangelische Kirche Waldböckelheim



Abb. 85: Außenansicht, Zustand um 1970

Grundsteinlegung: 28. Juli 1863
Einweihung: 28. Juli 1867

Architekt:
C. Conradi, (Bad) Kreuznach



Abb. 86: Innenansicht, Zustand um 1970

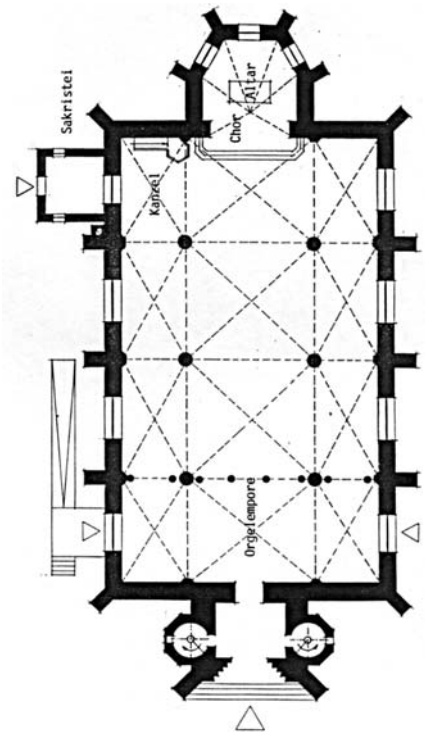


Abb. 87: Grundriss, Bauaufnahme Juni 1989

Nr. 32 Evangelische Kirche Ratingen-Lintorf



Grundsteinlegung: 19. März 1866
Einweihung: 20. August 1867

Architekt:
A. Kersten, Duisburg

Abb. 88: Außenansicht, Zustand um 1975



Abb. 89: Innenansicht, Zustand vor der Renovierung 1955

Nr. 33 Evangelische Kirche Engelskirchen



Baubeginn: 1865
Einweihung: 13. Nov. 1867
Architekt:
Christian Heyden, (Wuppertal-) Barmen

Abb. 90: Schule, Evangelische Kirche und Pfarrhaus,
Zustand nach dem 2. Weltkrieg



Abb. 91: Innenansicht, Zustand vor der Renovierung 1939

Nr. 34 Evangelische Kirche Münster-Sarmsheim



Abb. 92: Außenansicht, Zustand April 1997

Baubeginn:	1866
Einweihung:	26. November 1867
Architekt:	C. Conradi, (Bad) Kreuznach



Abb. 93: Innenansicht,
Zustand vor der Umgestaltung 1974

Nr. 35 Evangelische Kirche Alpen-Bönninghardt



Abb. 94: Außenansicht, Zustand 1955 mit wiederaufgebautem, reduziertem Turmhelm

Grundsteinlegung: 14. April 1868
Einweihung: 5. November 1868
Architekt:
nicht bekannt

Nr. 36 Pauluskirche Neunkirchen/Saar



Abb. 95: Außenansicht, Zustand um 1900

Grundsteinlegung: 10. Mai 1867
Einweihung: 16. Dezember 1868

Architekt:
Ernst Klauer, Ottweiler

Nr. 38 Evangelische Kirche Mechernich-Roggendorf

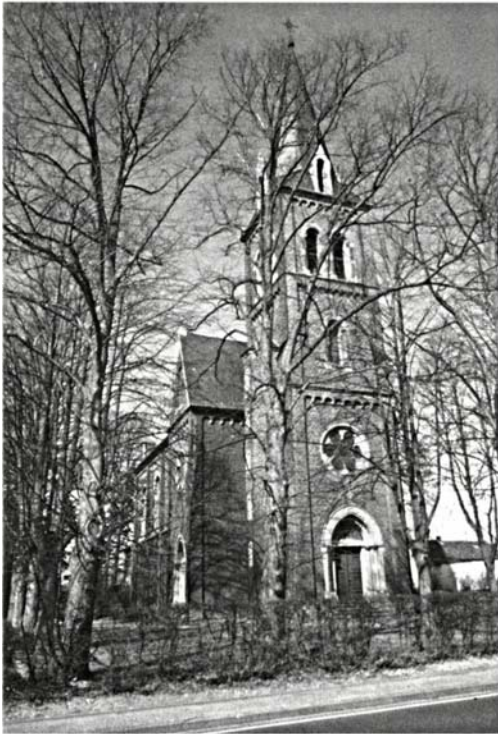


Abb. 98: Außenansicht, Zustand um 1985

Grundsteinlegung: 3. Juni 1866
Einweihung: 10. März 1869

Architekt:
J. Burkart, Aachen



Abb. 99: Innenansicht, Zustand um 1980

Nr. 40 Christuskirche Neunkirchen

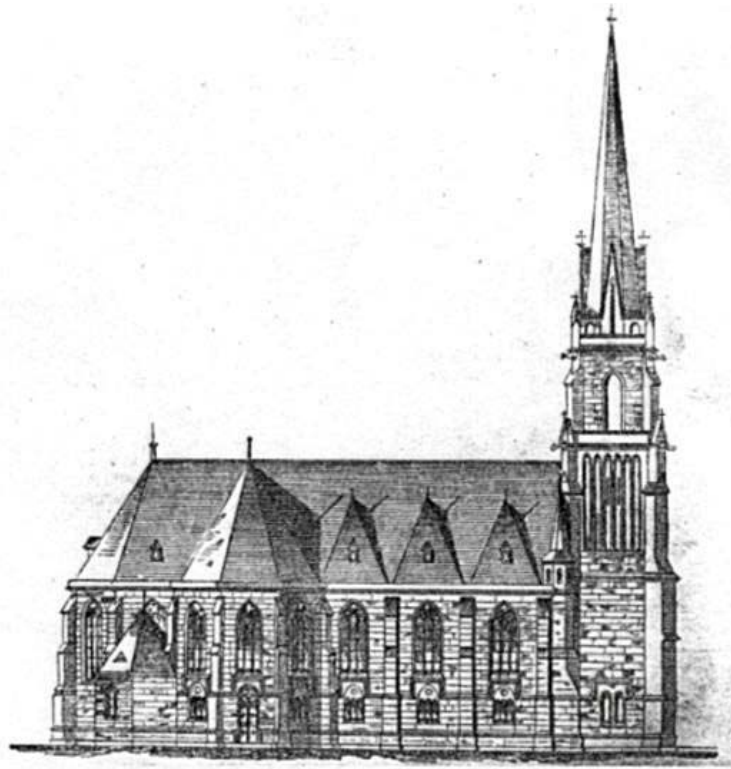


Abb. 103: Seitenansicht Entwurf Wiethase

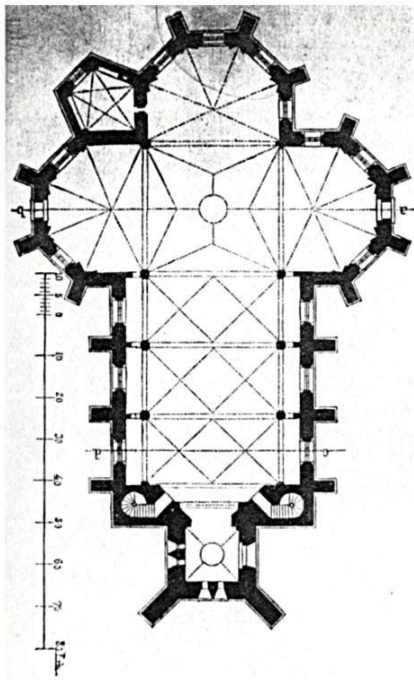


Abb. 104: Grundriss, Zustand bei Fertigstellung ohne
Seitenemporen

Grundsteinlegung: 10. Mai 1867
Einweihung: 14. September 1869

Architekt:
Heinrich Wiethase, Köln

Nr. 41 Evangelische Kirche Saarbrücken-Malstatt



Abb. 105: Außenansicht, Zustand April 1997

Grundsteinlegung: 18. Juli 1868
Einweihung: 18. Mai 1870
Architekt:
Friedrich Seyffarth, Saarbrücken

Nr. 42 Evangelische Kirche Sobernheim-Pferdsfeld



Abb. 106: Außenansicht mit Turm (1930/31), Zustand 1978,
wenige Jahre vor dem Abriss des Gebäudes

Baubeginn:	1868
Einweihung:	26.10.1870
Architekt:	
Böppler, (Bad) Kreuznach	

Nr. 43 Evangelische Kirche Leun-Biskirchen

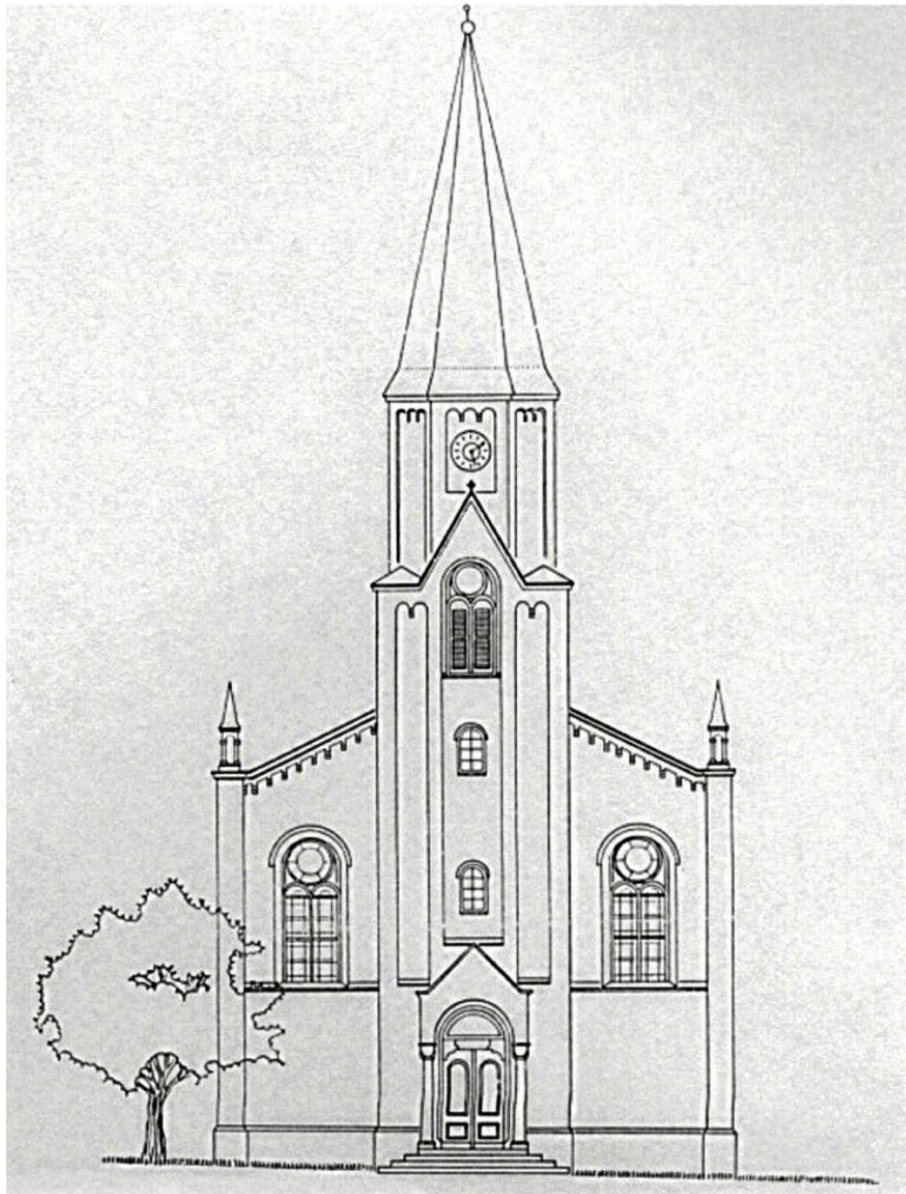


Abb. 107: Außenansicht, Zustand nach Fertigstellung

Grundsteinlegung: 9. Oktober 1868
Einweihung: 25. November 1870

Architekt:
Kreisbaumeister Mayer, Wetzlar

Nr. 44 Evangelische Kirche Waldalgesheim-Genheim



Grundsteinlegung: 17. August 1868
Einweihung: 9. Mai 1871

Architekt:
C. Conradi, (Bad) Kreuznach

Abb. 108: Außenansicht, Zustand April 1997



Abb. 109: Innenansicht, Zustand vor der Renovierung
1965/67

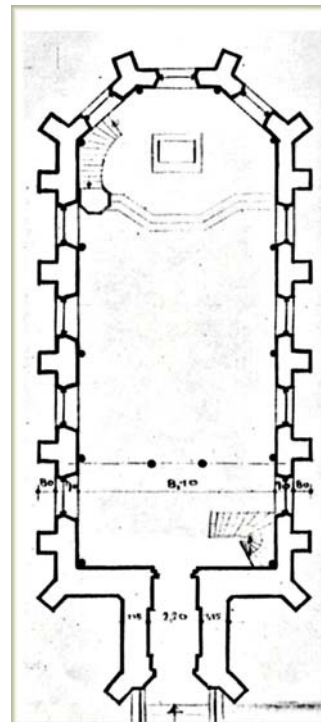
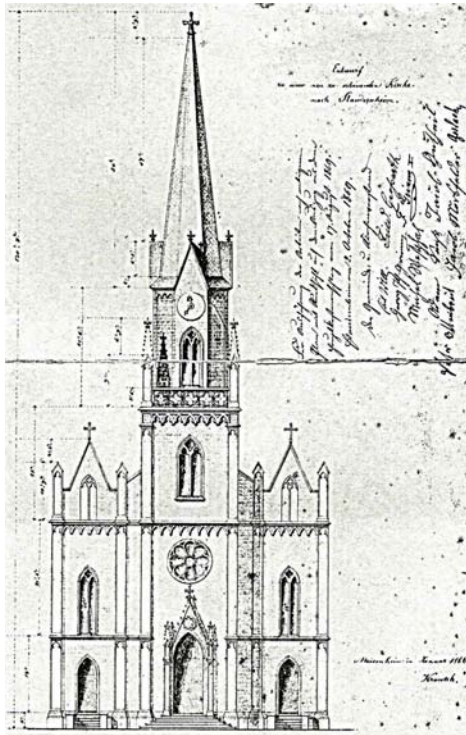


Abb. 110: Grundriss, Bauaufnahme 1956

Nr. 45 Evangelische Kirche Staudernheim



Grundsteinlegung: 1870
Einweihung: 10. September 1871
Architekt:
Krausch, Meisenheim

Abb. 111: Entwurf Kreisbaumeister Krausch 1866

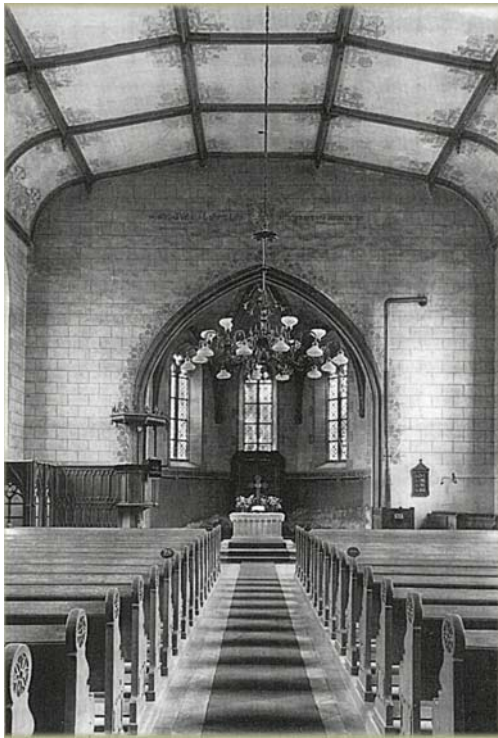


Abb. 112: Innenansicht, Zustand nach dem 2. Weltkrieg

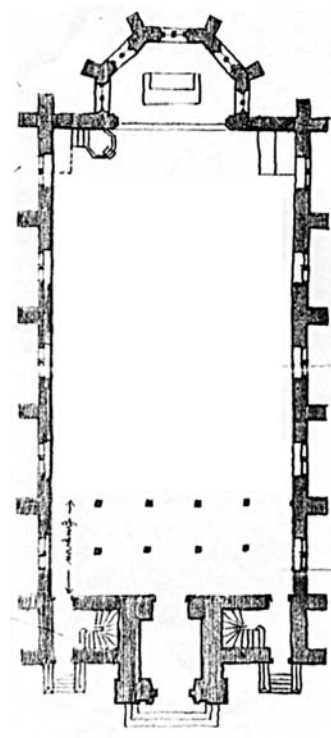
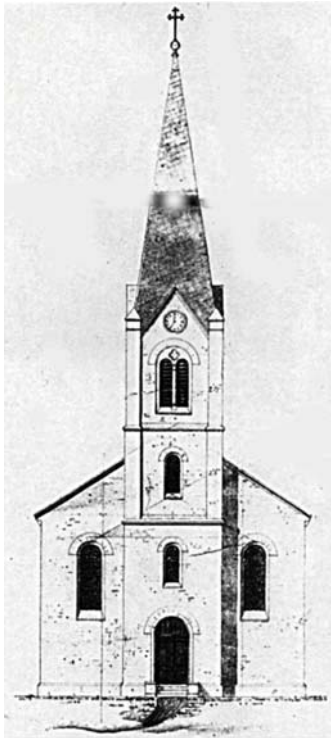


Abb. 113: Grundriss, Bauaufnahme 1939

Nr. 46 Evangelische Kirche Oberwambach



Grundsteinlegung: 18. Mai 1870
Einweihung: 25. Oktober 1871

Architekt:
Hermann Vogeler, Paderborn

Abb. 114: Bauplan, Eingangsbereich mit Glockenturm

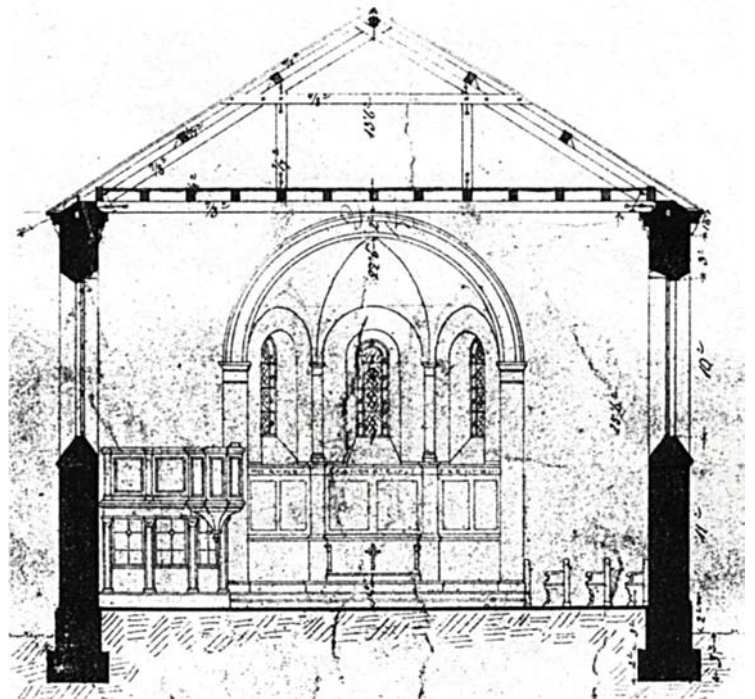


Abb. 115: Bauplan, Blick in den Chorraum

Nr. 47 Friedenskirche Wuppertal-Barmen

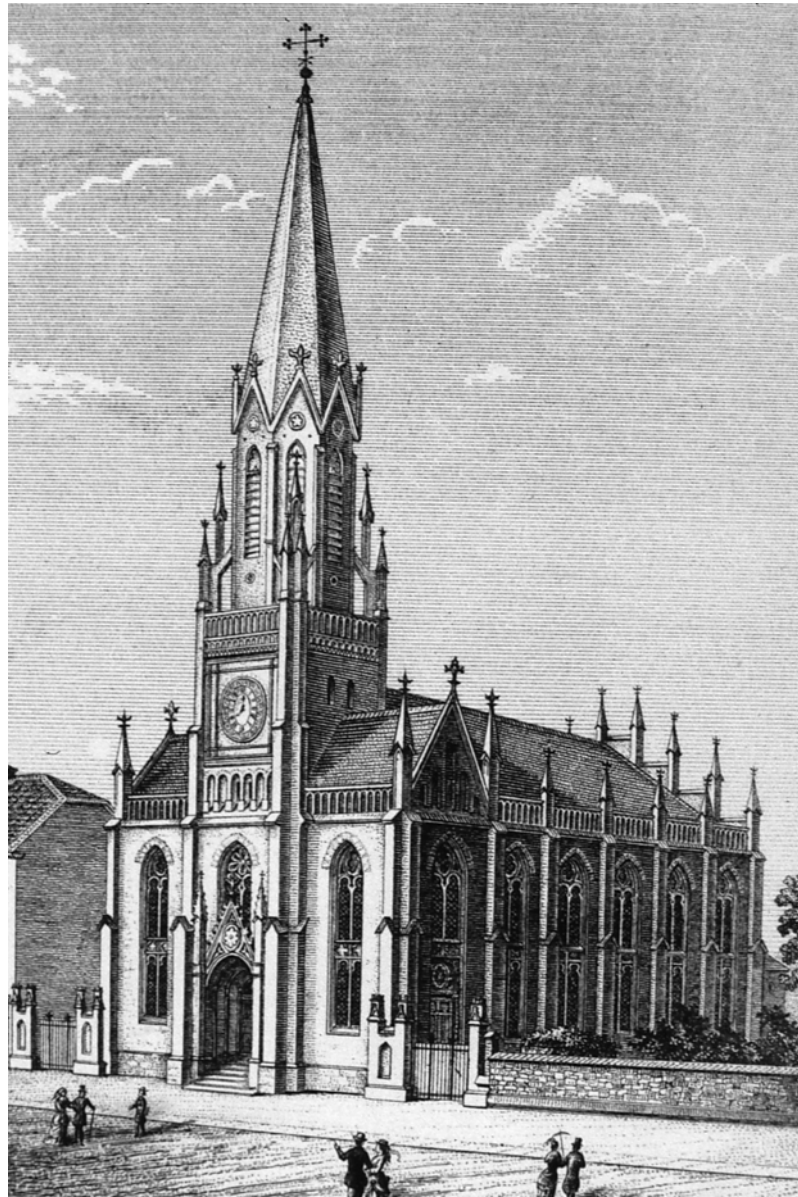


Abb. 116: Außenansicht; Zustand nach Fertigstellung

Grundsteinlegung: 27. Juli 1869
Einweihung: 29. November 1871

Architekt:
Hermann Cuno, Berlin

Nr. 48 Kreuzkirche Bonn



Grundsteinlegung: 15. Dezember 1866
Einweihung: 18. Dezember 1871

Architekt:
August Dieckhoff, Bonn

Abb. 117: Außenansicht, Zustand nach Fertigstellung

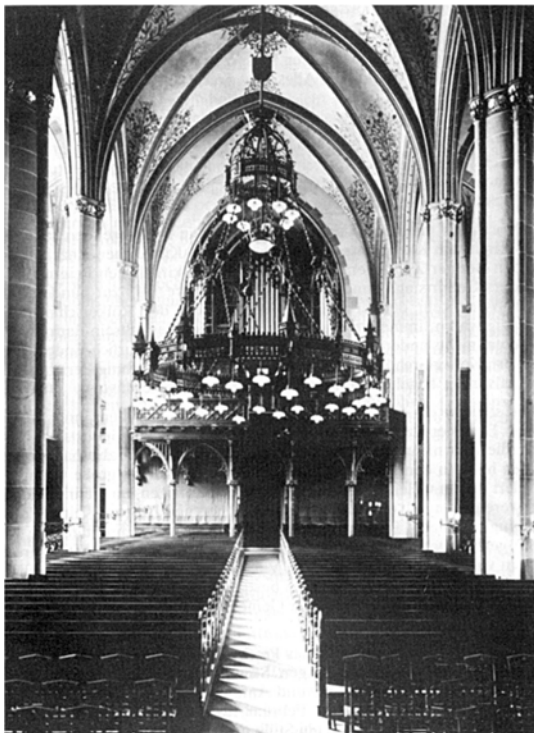


Abb. 118: Innenansicht Blick vom Chor zur Orgelepore,
Zustand um 1900

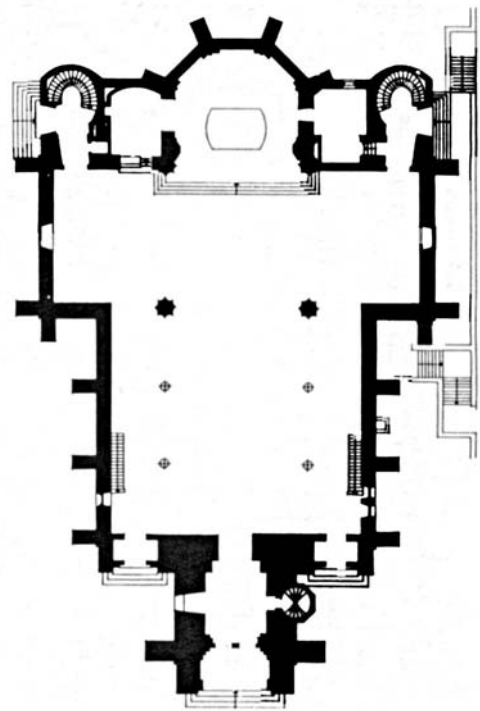


Abb. 119: Grundriss, Erdgeschoss

Nr. 49 Pauluskirche Essen



Abb. 120: Außenansicht, Zustand um 1900

Grundsteinlegung: 26. April 1866
Einweihung: 28. Februar 1872

Architekt:
Julius Flügge, Essen



Abb. 121: Innenansicht,
Blick von der Orgelempore zum Chor, Zustand um 1900

Nr. 50 Friedenskirche Remagen

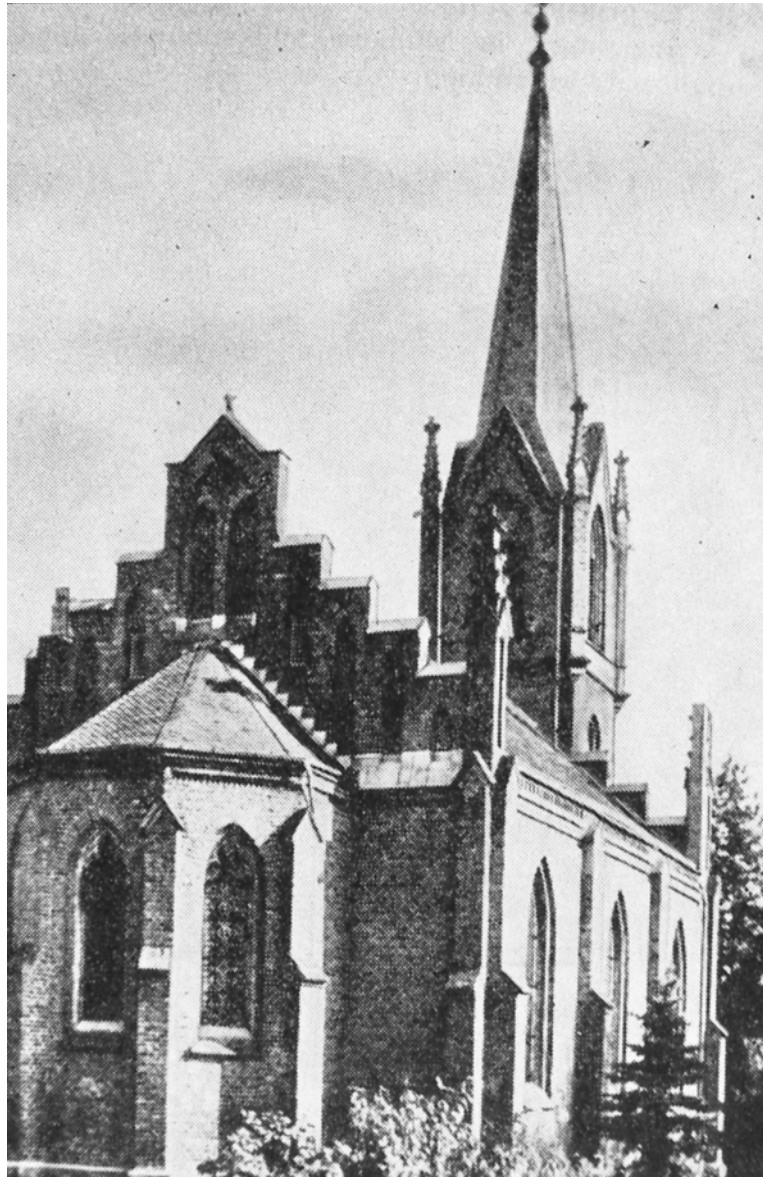


Abb. 122: Außenansicht Chorseite, Zustand um 1900

Grundsteinlegung: 18. Juni 1871

Einweihung: 18. Juni 1872

Architekt:

Hermann Cuno, Neuenahr