

Nr. 51 Johanniskirche Wuppertal-Heckinghausen

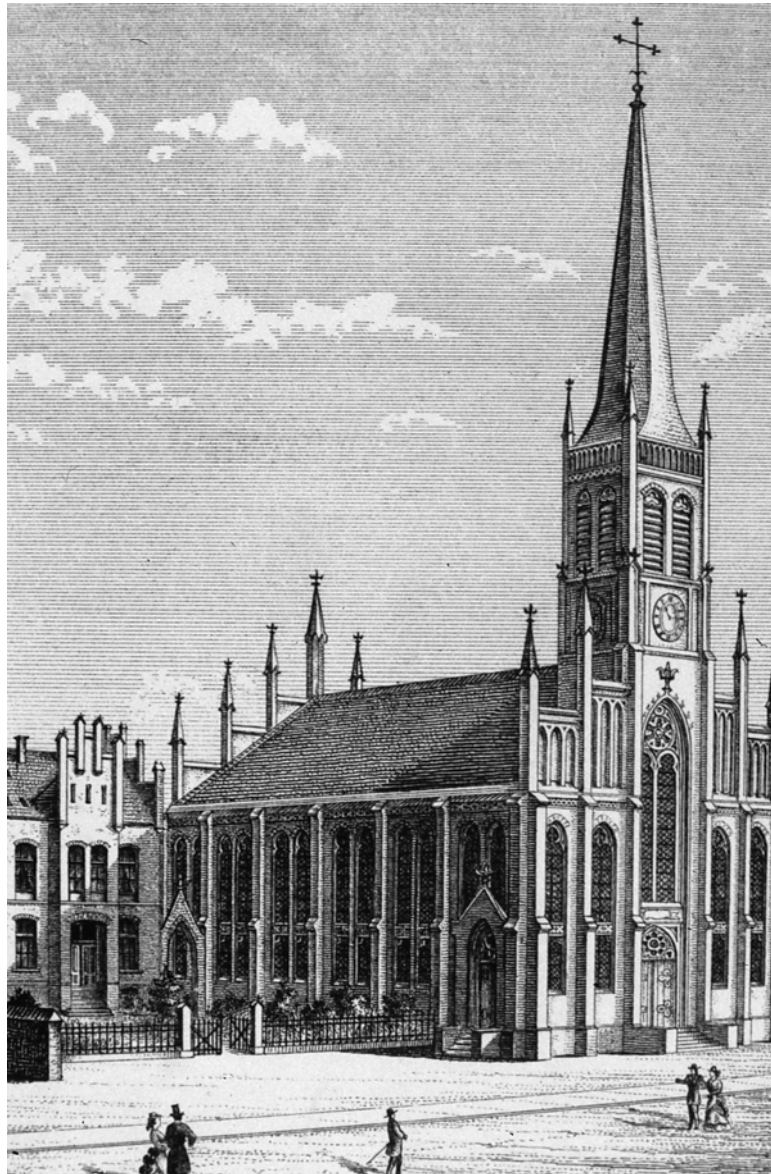
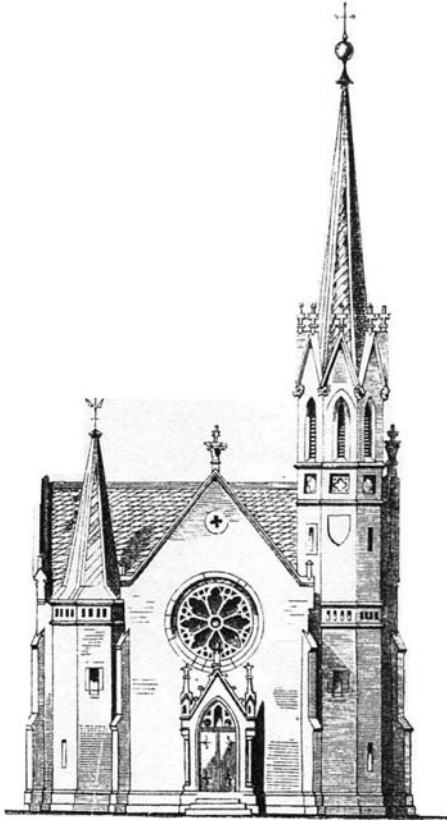


Abb. 123: Außenansicht, Zustand nach Fertigstellung

Grundsteinlegung: 3. November 1869
Einweihung: 19. September 1872

Architekt:
Hermann Cuno, Berlin

Nr. 52 Martin-Luther-Kirche Bad Neuenahr-Ahrweiler



Grundsteinlegung: 13. Juni 1871
Einweihung: 14. August 1872

Architekt:
Hermann Cuno, Neuenahr

Abb. 124: Eingangsfassade, Entwurf Hermann Cuno



Abb. 125: Innenansicht, Zustand um 1900

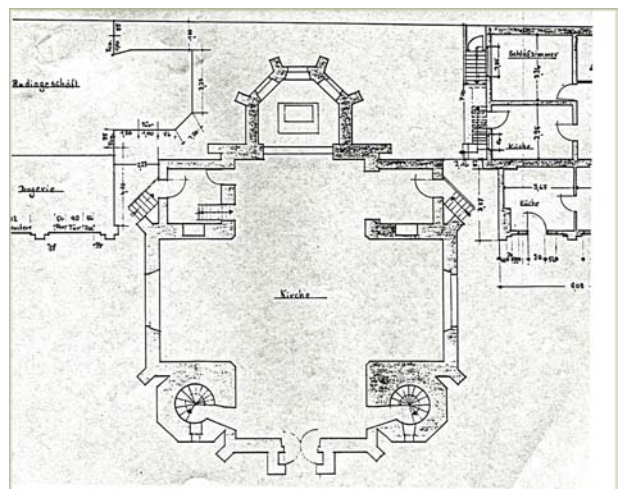


Abb. 126: Grundriss Erdgeschoss,
Bauaufnahme 1957: Situation vor der Erweiterung 1958

Nr. 53 Evangelische Kirche Oberhausen-Königshardt

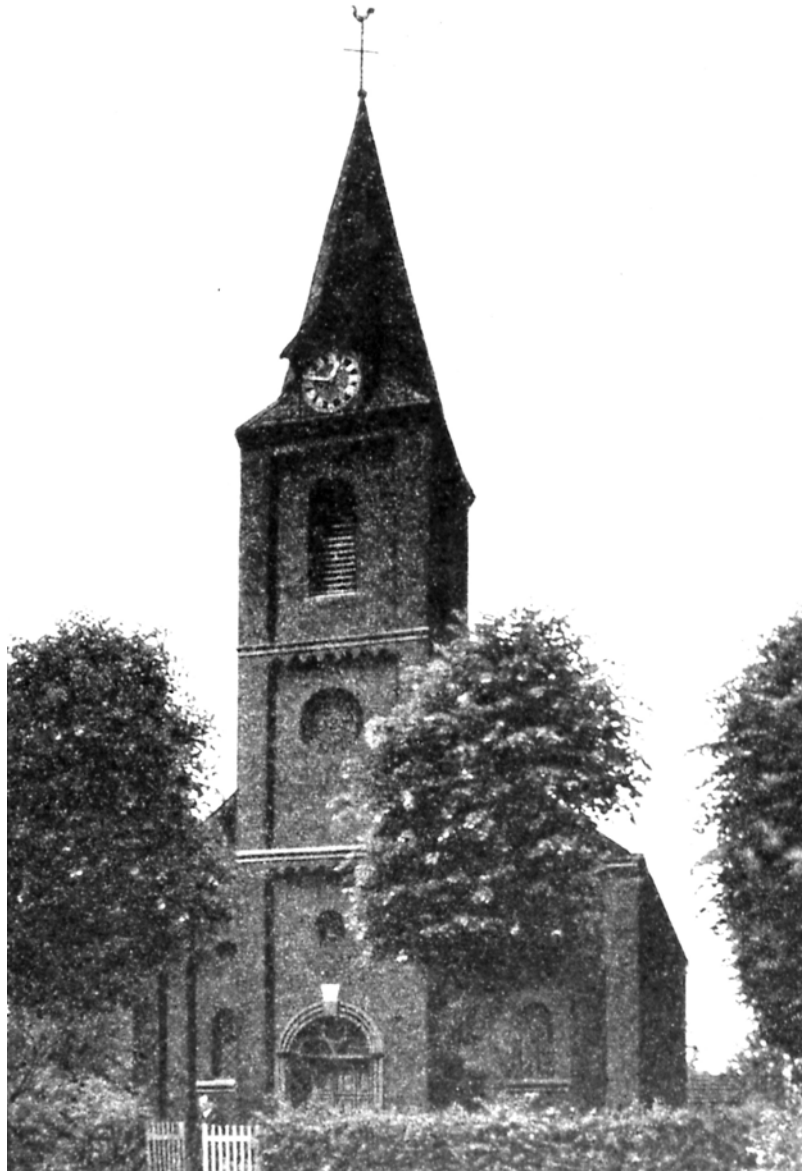


Abb. 127: Außenansicht, Zustand um 1930

Grundsteinlegung: 12. Juli 1871
Einweihung: 23. Oktober 1872
Architekt:
unbekannt

Nr. 54 Evangelische Kirche Irmenach



Grundsteinlegung: 18. Juni 1871
Einweihung: 13. November 1872

Architekt:
Doell, Zell/Mosel

Abb. 128: Außenansicht, Zustand April 1997



Abb.129: Innenansicht, Blick
auf die freistehende Kanzel, Zustand April 1997

Nr. 55 Evangelische Kirche Solingen-Ketzberg



Abb. 130: Außenansicht, Zustand vor dem 2. Weltkrieg

Grundsteinlegung: 18. Juni 1871
Einweihung: 23. Oktober 1873

Architekt:
Genth, Solingen



Abb. 131: Innenansicht, Zustand vor dem 2. Weltkrieg

Nr. 56 Evangelische Kirche Merxheim



Abb. 132: Innenansicht, Zustand vor der Renovierung 1977

Baubeginn:	1872
Einweihung:	10. Mai 1874
Architekt:	
Kreisbaumeister Krausch, Meisenheim	

Nr. 57 Friedenskirche Krefeld



Grundsteinlegung: 4. April 1872
Einweihung: 9. September 1874

Architekt:
August Hartel, Krefeld

Abb. 133: Außenansicht, Zustand bei Fertigstellung

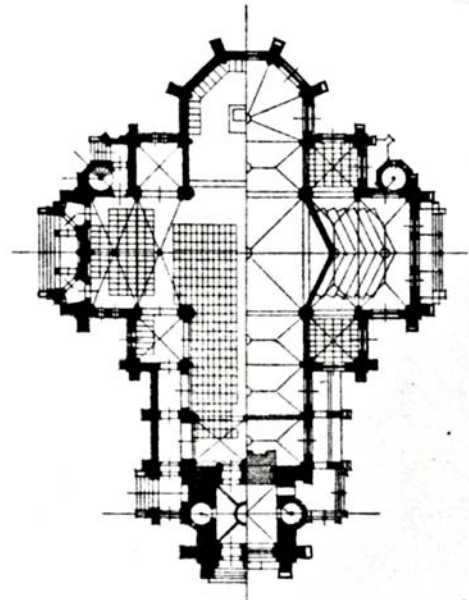


Abb. 134: Grundriss, Erd- und Emporengeschoss

Nr. 58 Evangelische Kirche Bitburg

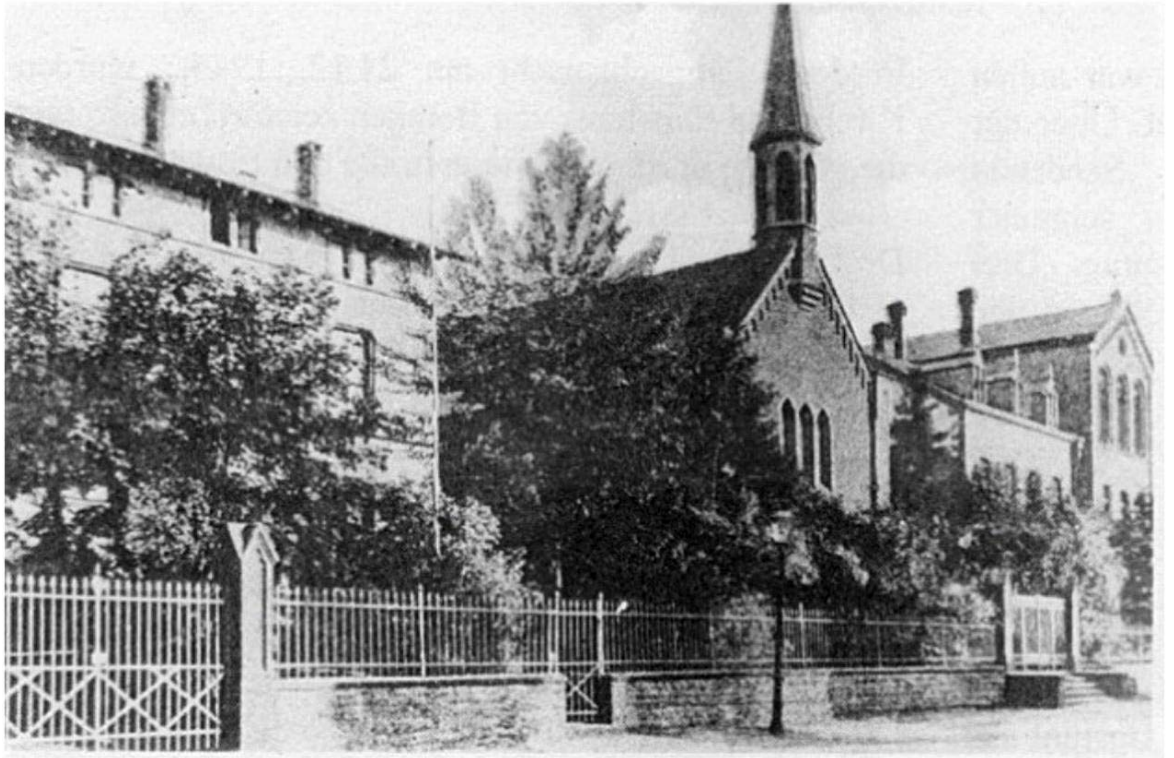


Abb. 135: Landwirtschaftsschule, Evangelische Kirche und Pfarrhaus, Zustand vor dem 2. Weltkrieg

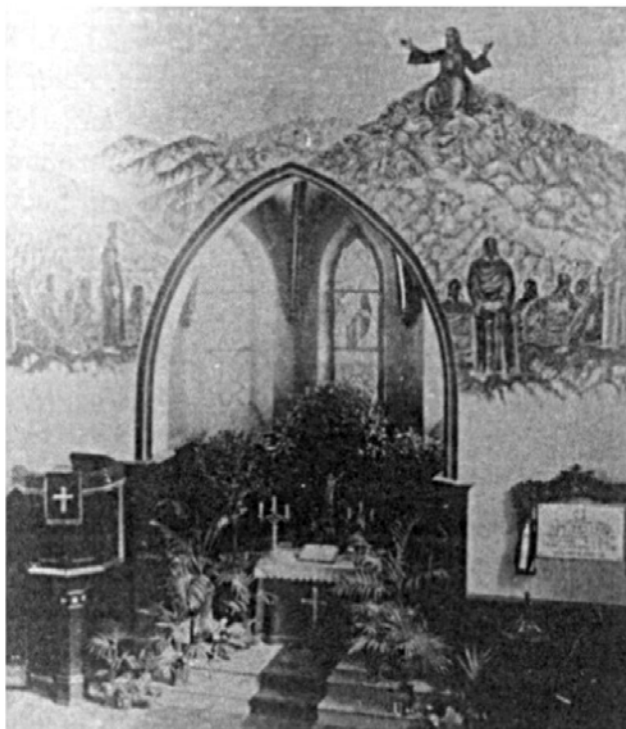


Abb. 136: Innenansicht, Zustand vor dem 2. Weltkrieg

Grundsteinlegung: 15. April 1875
Einweihung: 28. Oktober 1875

Architekt:
A. Krone, Bitburg

Nr. 59 Evangelische Kirche Wülfrath-Düssel

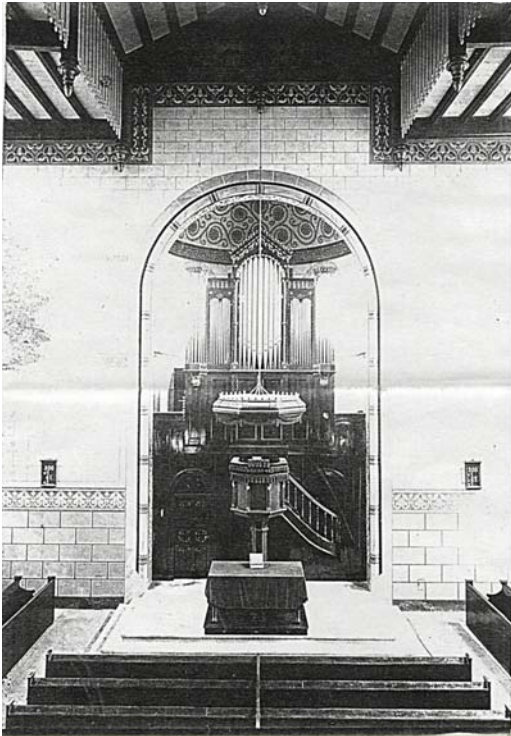


Abb. 137 Innenansicht,
Zustand 1908 nach der Neuausmalung:

Grundsteinlegung: 11. August 1873
Einweihung: 28. Juli 1876

Architekt:
August Heuse, (Wuppertal-) Elberfeld

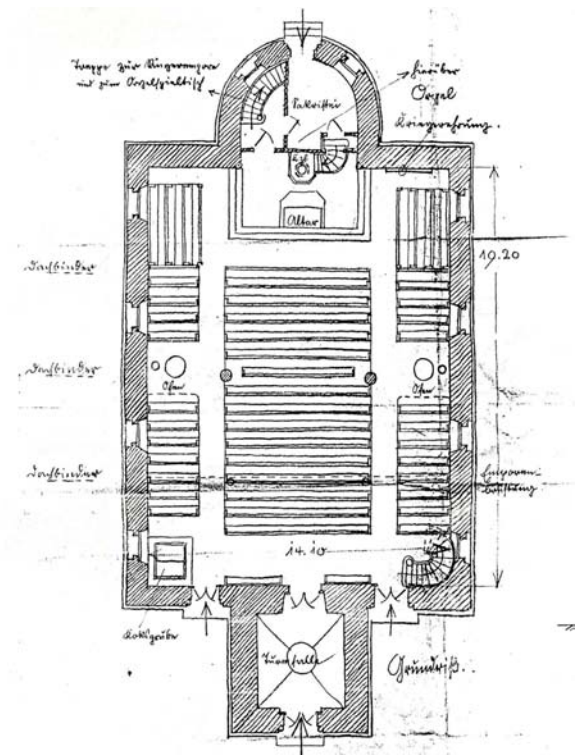
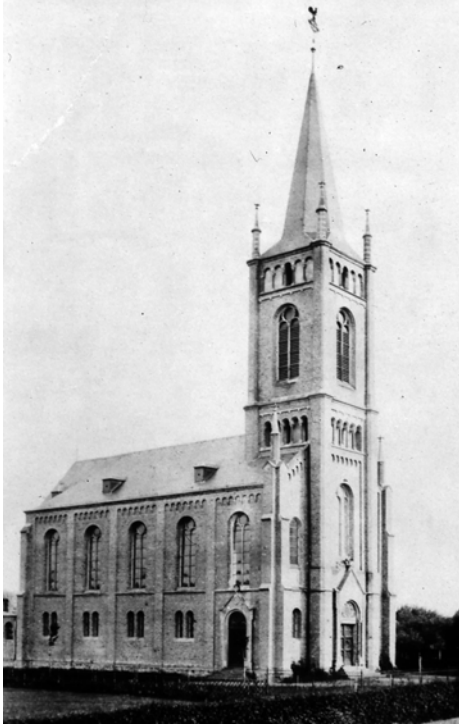


Abb. 138: Grundriss Erdgeschoss,
Baufaufnahme 1935, Architekt Otto Schönhagen, Koblenz

Nr. 60 Evangelische Kirche im Bielert Leverkusen-Opladen



Grundsteinlegung: 8. Juli 1874
Einweihung: 6. September 1876

Architekt:
Eduard Zais, Wiesbaden

Abb. 139: Außenansicht, Zustand 1904



Abb. 140: Innenansicht,
Zustand nach der Renovierung 1921

Nr. 61 Friedenskirche Köln-Ehrenfeld



Abb. 141: Außenansicht Eingangsbereich mit Glockenturm, Zustand um 1900

Grundsteinlegung: 30. April 1876

Einweihung: 19. Dezember 1876

Architekt:

Carl Coerper, Berlin

Nr. 62 Evangelische Kirche Wipperfürth



Abb. 142: Außenansicht, Zustand um 1980

Grundsteinlegung: 26. April 1875

Einweihung: 6. Juni 1877

Architekt:

Kommunalbaumeister H. Müller, (Köln-)

Deutz



Abb. 143: Innenansicht, Zustand vor Renovierung 1961

Nr. 63 Pauluskirche Duisburg-Hochfeld



Abb. 144: Außenansicht, Zustand 1974

Grundsteinlegung: 10. August 1875
Einweihung: 9. September 1877

Architekt:
Ellinghaus, Witten

Nr. 64 Evangelische Kirche Essen-Katernberg (1)

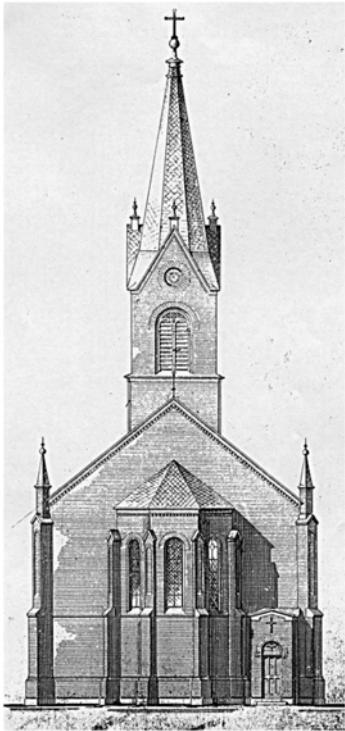


Abb. 145: Außenansicht Chorseite,
Entwurf Architekt Hardung 1875

Grundsteinlegung: 9. Juni 1876
Einweihung: 1. November 1877

Architekt:
H. F. Hardung, Essen

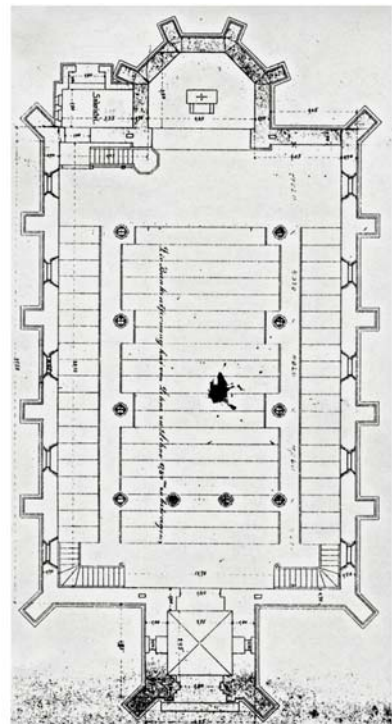


Abb. 146: Grundriss Erdgeschoss

Nr. 65 Evangelische Kirche Alsdorf-Warden



Grundsteinlegung: 15. Juni 1876
Einweihung: 12. Dezember 1877

Architekt:
Heinrich Ferdinand Mergard, Aachen

Abb.147: Außenansicht, Zustand um die
Jahrhundertwende

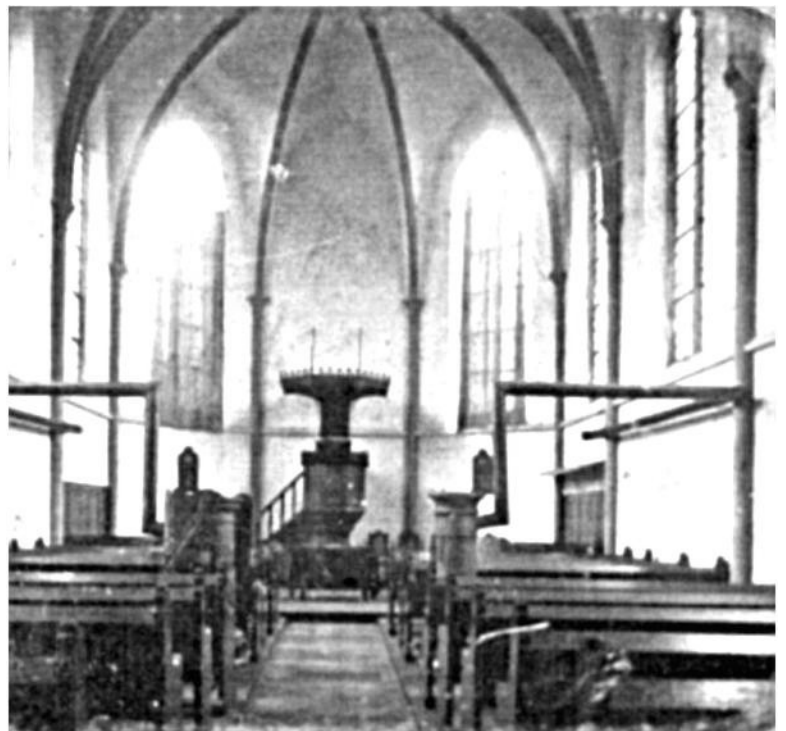
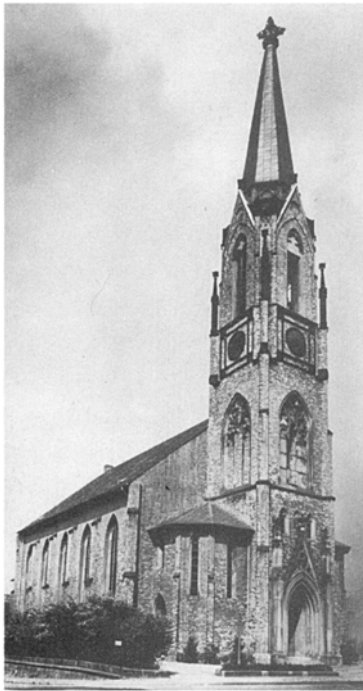


Abb. 148: Innenansicht,
Zustand um die Jahrhundertwende

Nr. 66 Trinitatiskirche Wuppertal-Elberfeld



Grundsteinlegung: 22. August 1876
Einweihung: 31. Oktober 1878

Architekt:
Heinrich Bramesfeld, (Wuppertal-)
Elberfeld

Abb.149: Außenansicht, Zustand vor der Zerstörung 1943



Abb. 150: Innenansicht, Zustand vor der Zerstörung 1943

Nr. 67 Gustav-Adolf-Kirche Düsseldorf-Gerresheim



Abb. 151: Außenansicht, Zustand nach dem 2. Weltkrieg

Grundsteinlegung: 9. Mai 1878
Einweihung: 10. Dezember 1878

Architekt:
nicht bekannt



Abb. 152: Innenansicht,
Zustand vor der Renovierung 1951

Nr. 68 Christuskirche Essen-Kupferdreh

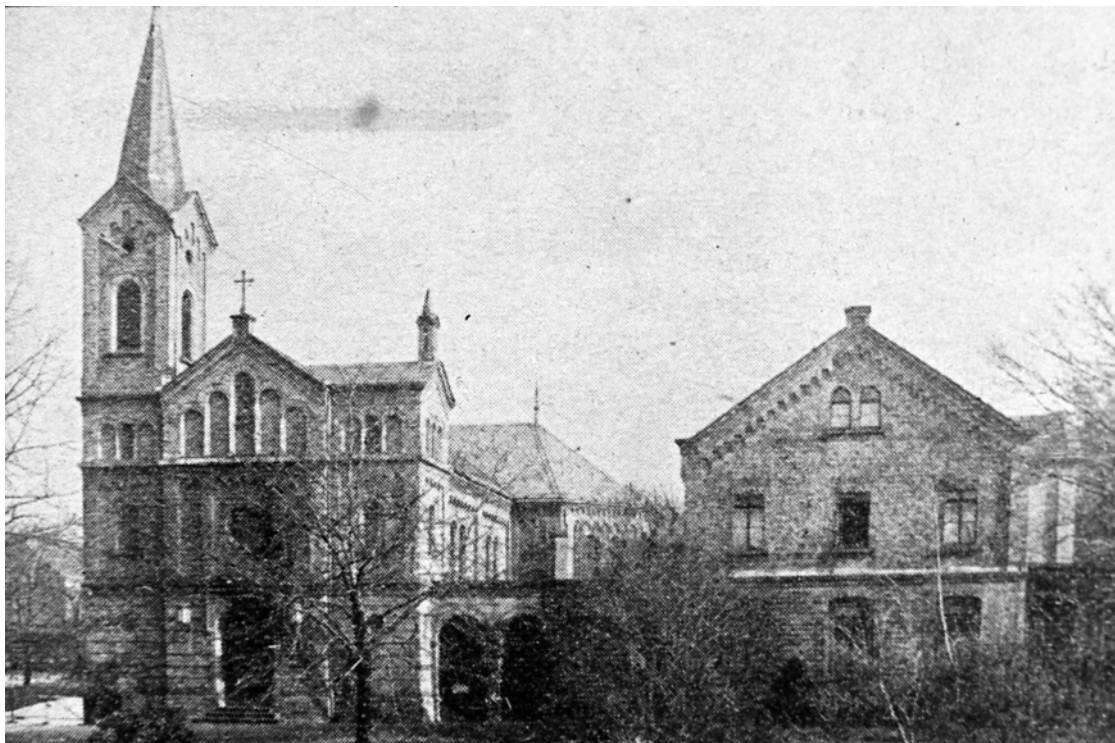


Abb. 153: Außenansicht, Zustand nach der Erweiterung 1893/94

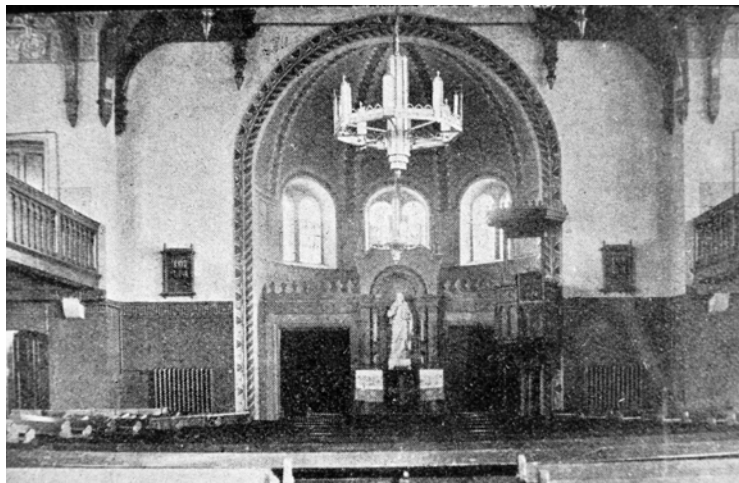


Abb. 154: Innenansicht,
Zustand vor der Renovierung 1952

Grundsteinlegung: 1. August 1877
Einweihung: 19. März 1879

Architekt:
Wilhelm Bovensiepen, (Essen)-
Kupferdreh

Nr. 69 Evangelische Kirche Viersen



Grundsteinlegung: 3. September 1877
Einweihung: 27. Mai 1879

Architekt:
August Hartel, Krefeld

Abb. 155: Außenansicht, Zustand nach Fertigstellung



Abb. 156: Innenansicht, Zustand vor dem 1. Weltkrieg

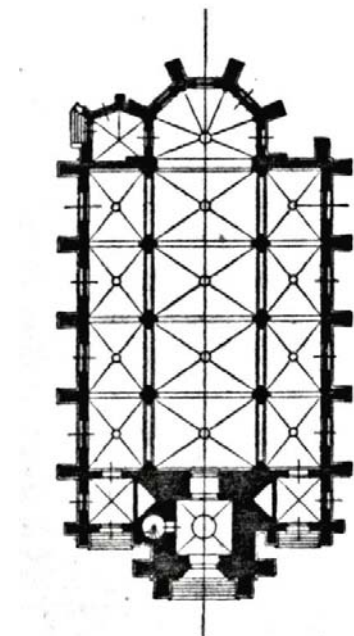
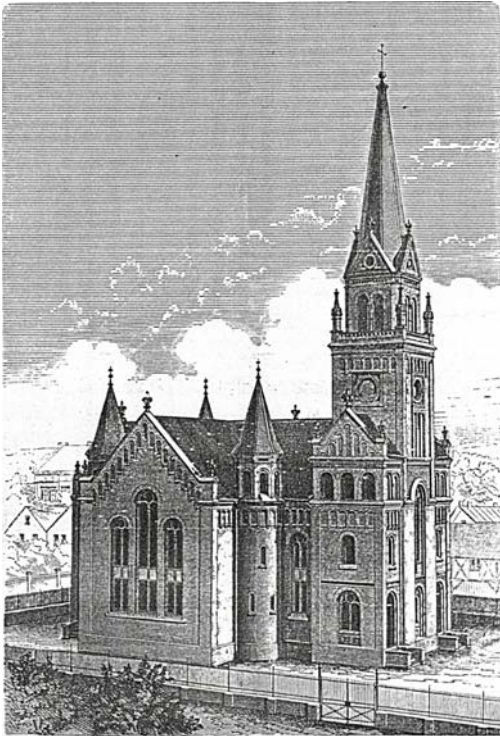


Abb. 157: Grundriss Erdgeschoss

Nr. 70 Evangelische Kirche Siegburg



Grundsteinlegung: 7. August 1877
Einweihung: 29. Juni 1879

Architekt:
Hermann Cuno, Neuenahr

Abb. 158: Außenansicht, Entwurfszeichnung Hermann Cuno

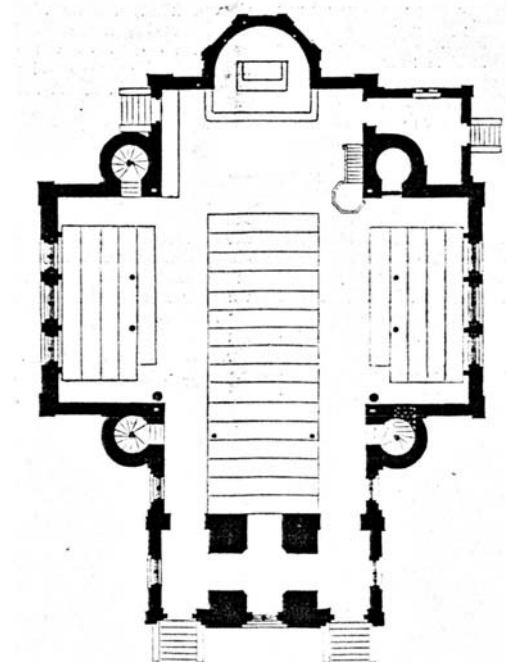


Abb. 159: Grundriss Erdgeschoss

Nr. 71 Evangelische Kirche Windeck-Herchen

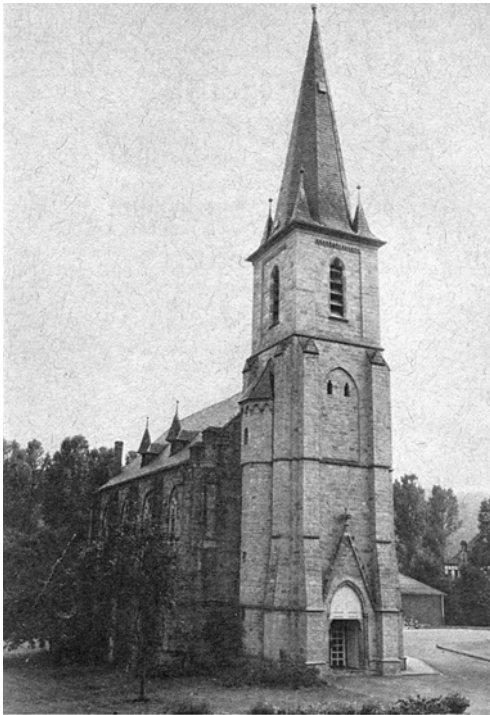


Abb. 160: Außenansicht, Zustand 1979

Grundsteinlegung: 10. April 1878
Einweihung: 16. September 1879

Architekt:
Hermann Cuno, Marburg

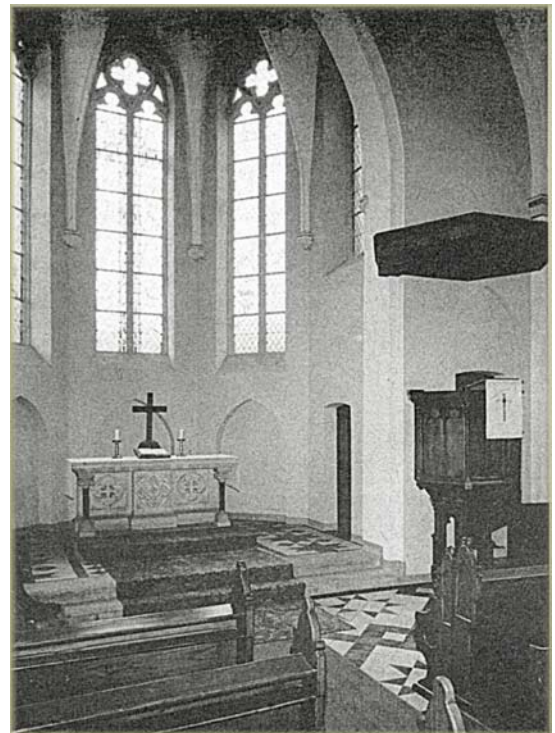


Abb. 161: Chorraum, Zustand 1967

Nr. 72 Erlöserkirche Bad Godesberg

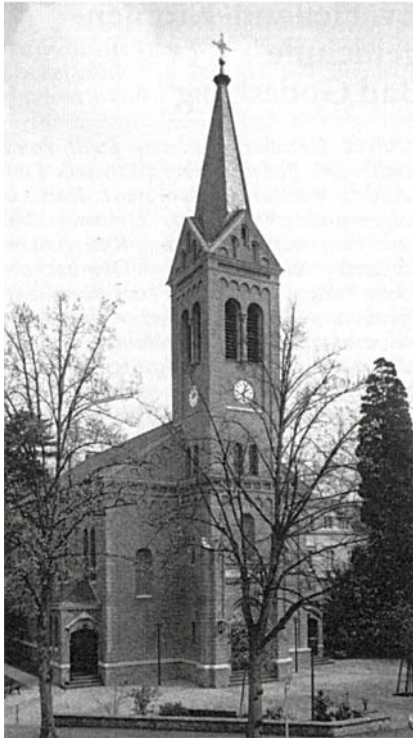


Abb. 162: Außenansicht, Zustand um 1995

Grundsteinlegung: 20. Mai 1878
Einweihung: 1. Juli 1880

Architekt:
Hermann Cuno, Marburg

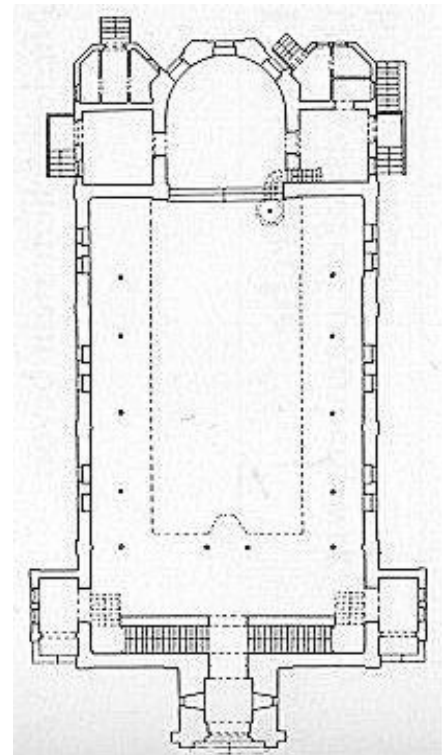
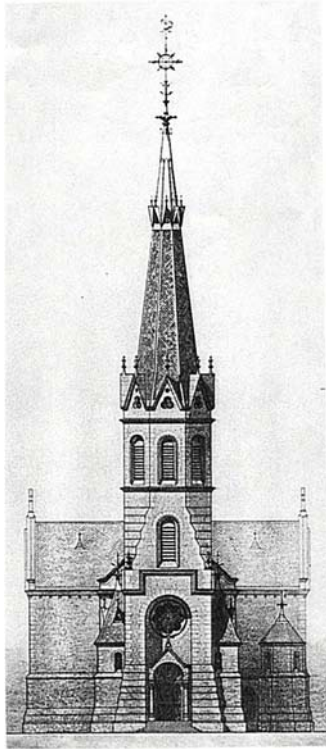


Abb. 163: Grundriss nach dem Emporenbau 1956

Nr. 73 Neue Evangelische Kirche Velbert-Langenberg



Baubeginn: 29. Juni 1877
Einweihung: 3. August 1880

Architekt:
Julius Carl Raschdorf, Berlin

Abb. 164: Entwurf Julius Carl Raschdorf, realisiertes Projekt

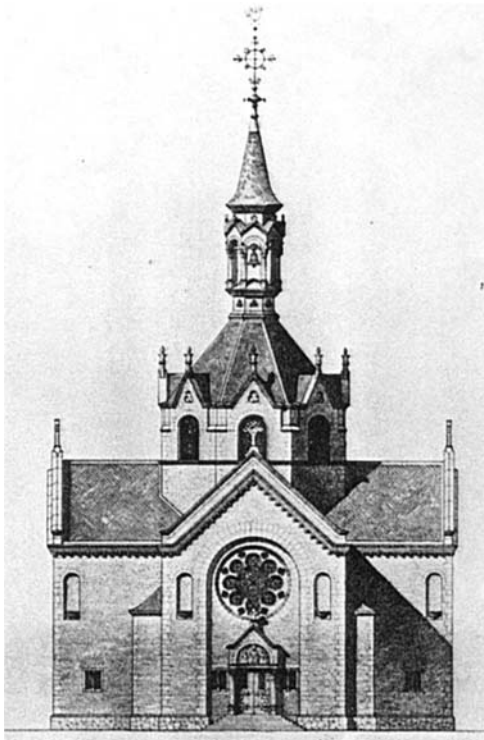


Abb. 165: Entwurf Julius Carl Raschdorf,
nicht realisiertes Alternativprojekt

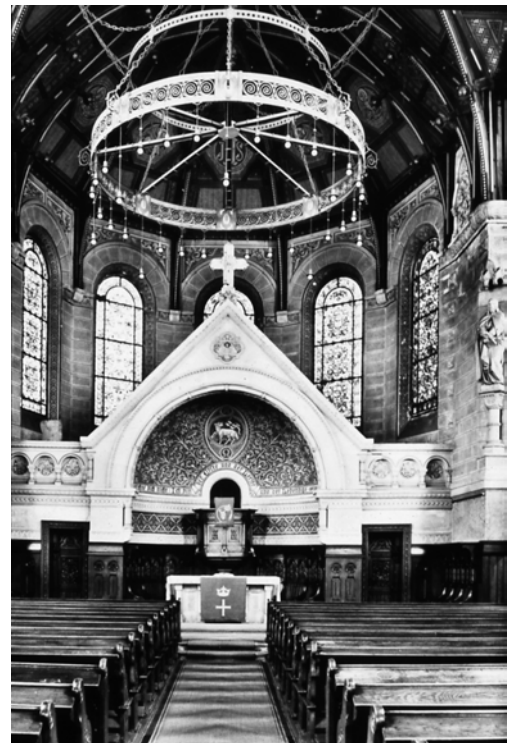


Abb. 166: Innenansicht, Zustand nach dem Umbau auf
Grundlage eines Entwurfs von Johannes Otzen

Nr. 74 Presbyterkirche Köln-Kalk

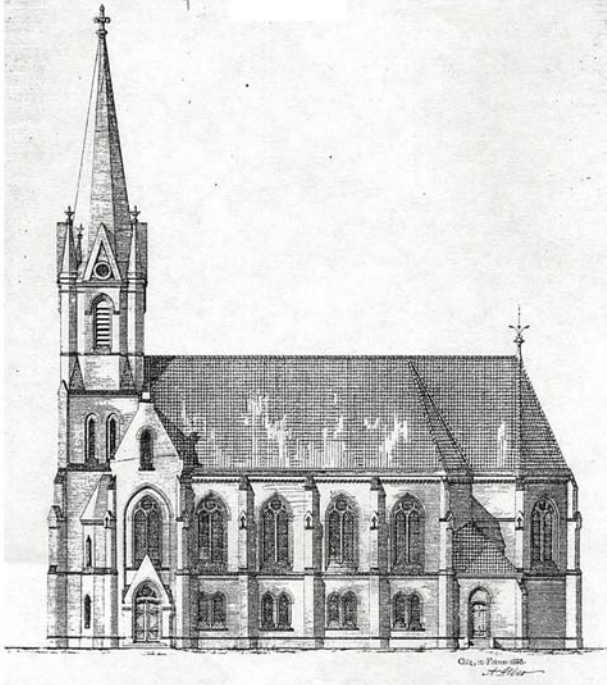


Abb. 167: Seitenansicht, Entwurf August Albes

Grundsteinlegung: 16. Juni 1878
Einweihung: 1. November 1880

Architekt:
August Albes, Köln

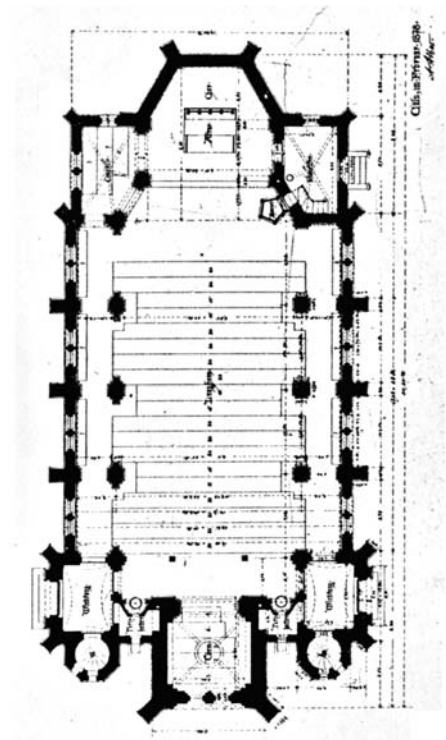


Abb. 168: Grundriss Erdgeschoss

Nr. 75 Evangelische Kirche Bernkastel-Kues



Abb. 169: Evangelische Kirche, Pfarrhaus, Zustand nach dem 2. Weltkrieg

Grundsteinlegung: 17. Juni 1879
Einweihung: 17. März 1881
Architekt:
E. Zellner, Berlin

Nr. 76 Paulikirche Mülheim/Ruhr

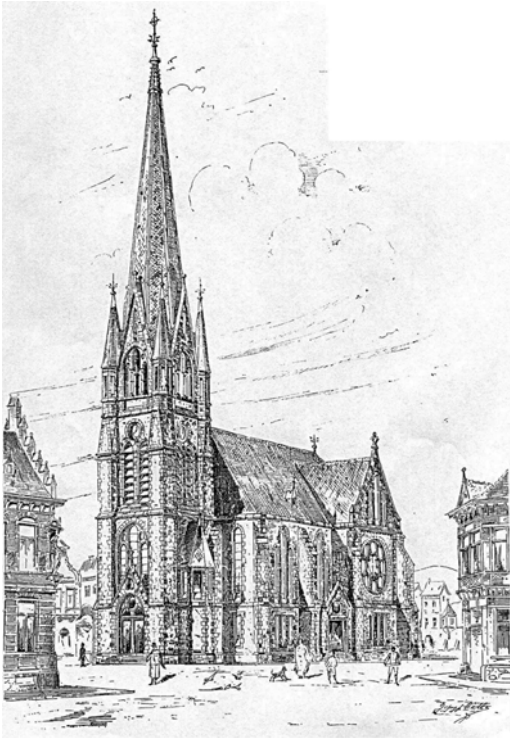


Abb. 170: Außenansicht, Zustand nach Fertigstellung

Grundsteinlegung: 18. April 1880
Einweihung: 30. September 1881

Architekt:
August Hartel, Krefeld

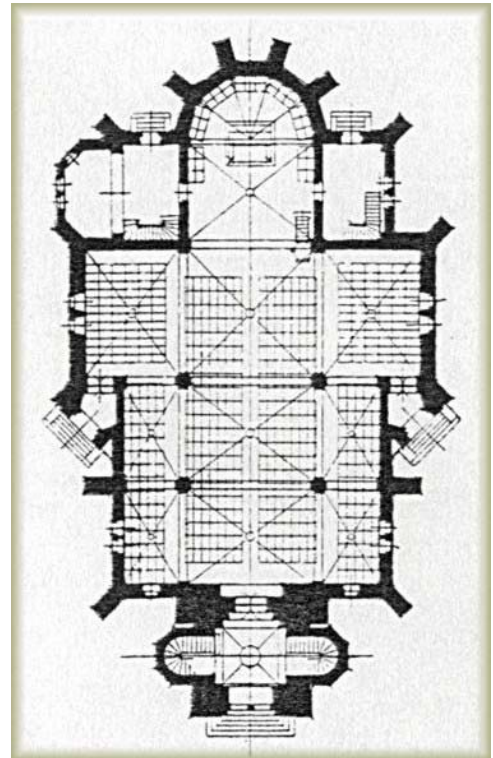


Abb. 171: Grundriss Erdgeschoss

Nr. 77 Johanneskirche Düsseldorf



Abb. 172: Außenansicht, Zustand um 1900

Grundsteinlegung: 18. Juni 1875
Einweihung: 6. Dezember 1881

Architekt:
Walter Kyllmann & Adolf Heyden,
Berlin



Abb. 173: Chorbereich, Zustand vor dem 2. Weltkrieg

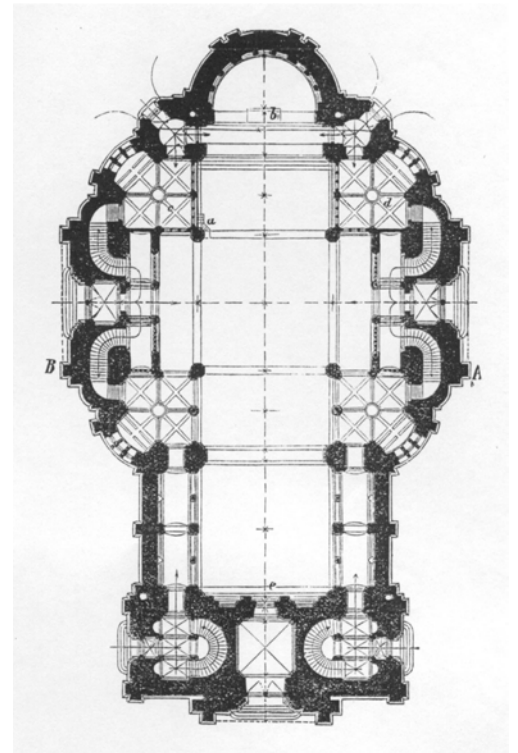


Abb. 174: Grundriss Erdgeschoss

Nr. 78 Evangelische Kirche Saarbrücken-Brebach



Abb. 175: Außenansicht der aufgegebenen Kirche, April 1997

Baubeginn:	1880
Einweihung:	18. Juni 1882
Architekt:	
Ferdinand Schorbach, Hannover	

Nr. 79 Stephanuskirche Essen-Überruhr

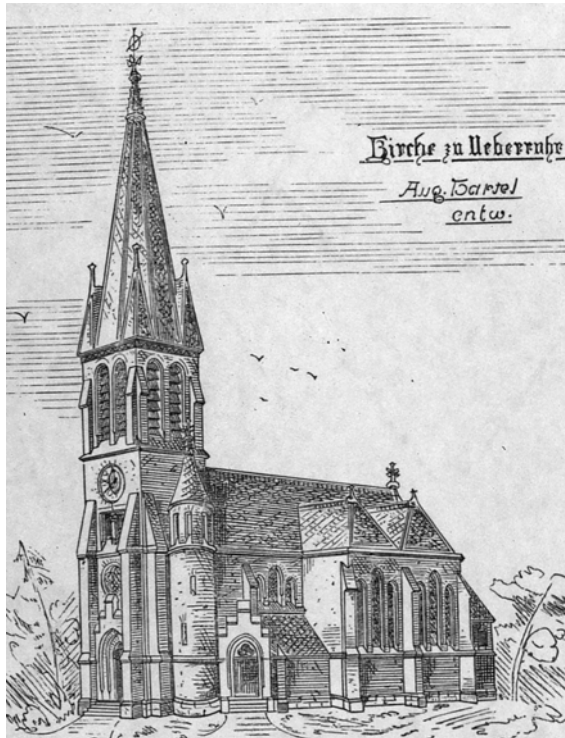


Abb. 176: Außenansicht, Entwurf August Hartel

Grundsteinlegung: 30. Mai 1881
Einweihung: 7. September 1882

Architekt:
August Hartel, Krefeld

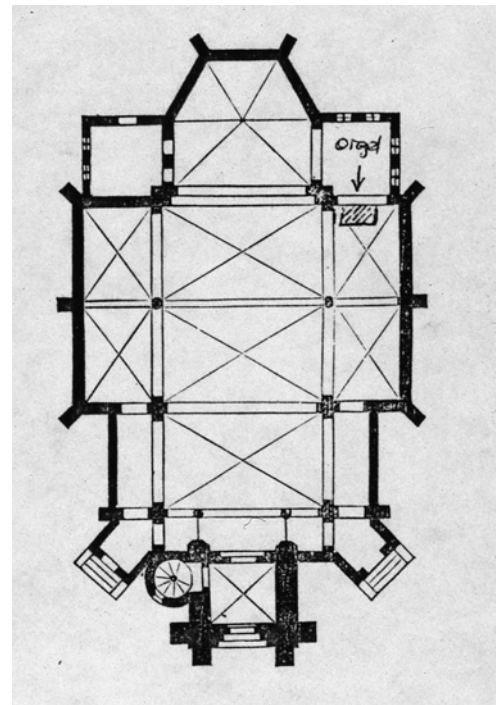


Abb. 177: Grundriss Erdgeschoss

Nr. 80 Pauluskirche Wuppertal-Unterbarmen



Abb. 178: Außenansicht Turmfassade, Zustand um 1900

Grundsteinlegung: 2. August 1881
Einweihung: 24. Oktober 1882

Architekt:
Karl Winchenbach, (Wuppertal-) Barmen

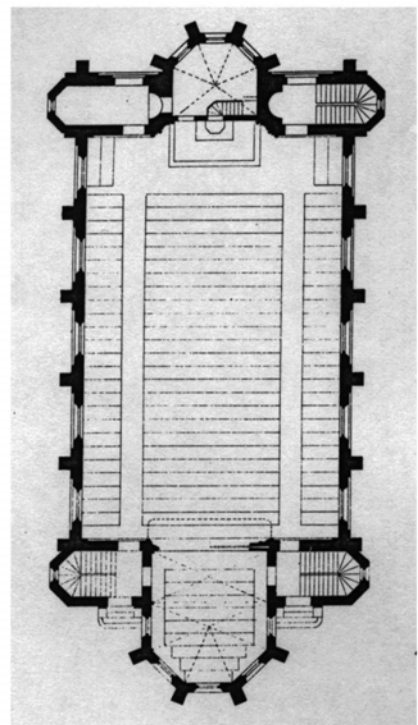


Abb. 179: Grundriss Erdgeschoss

Nr. 81 Evangelische Kirche Argenschwang



Abb. 180: Außenansicht, Zustand um 1970

Baubeginn: 1880
Einweihung: 31. Oktober 1882

Architekt:
Carl Wilhelm Hartmann, (Bad)
Kreuznach



Abb. 181: Innenansicht, Blick in die Apsis, Zustand um 1971

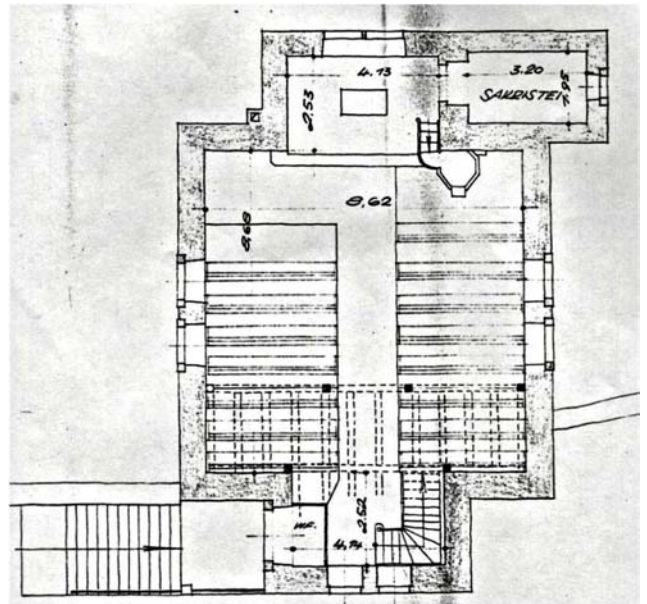


Abb. 182: Grundriss Erdgeschoss,
Baufaufnahme Oktober 1956

Nr. 82 Christuskirche Saarbrücken-Dudweiler

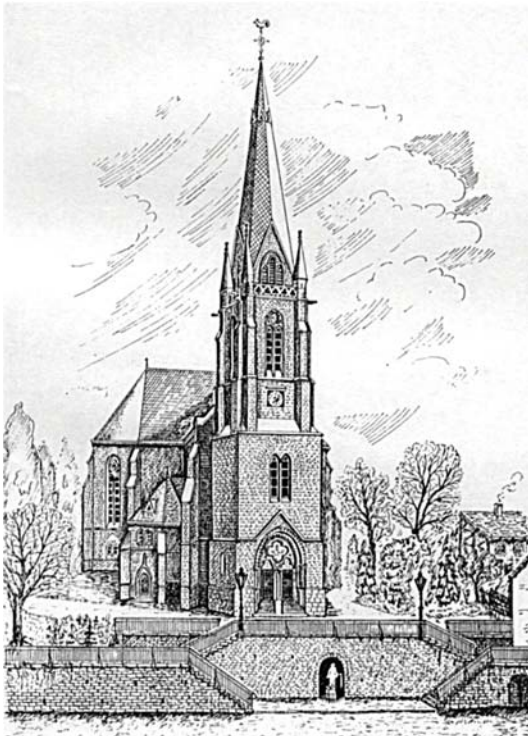


Abb. 183: Außenansicht, Zustand nach Fertigstellung

Grundsteinlegung: 18. April 1881
Einweihung: 1. November 1882

Architekt:
Carl Schäfer, Berlin

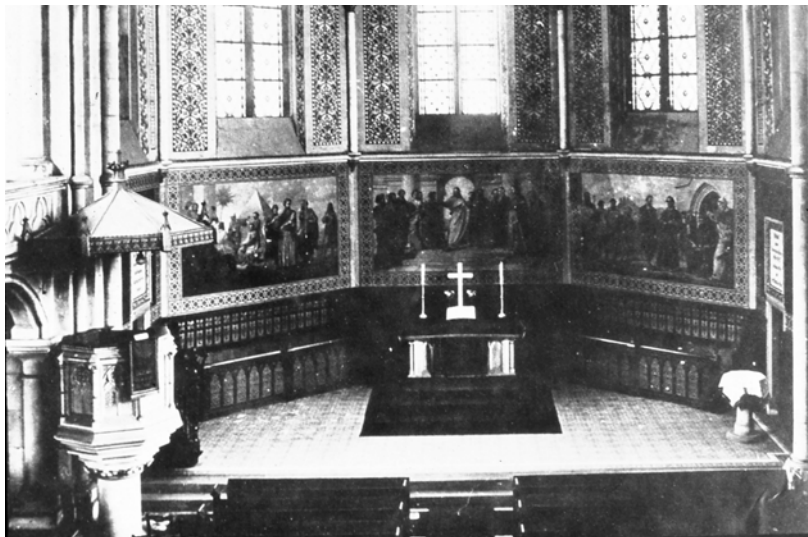


Abb. 184: Innenansicht, Blick in den Chorraum,
Zustand um 1900

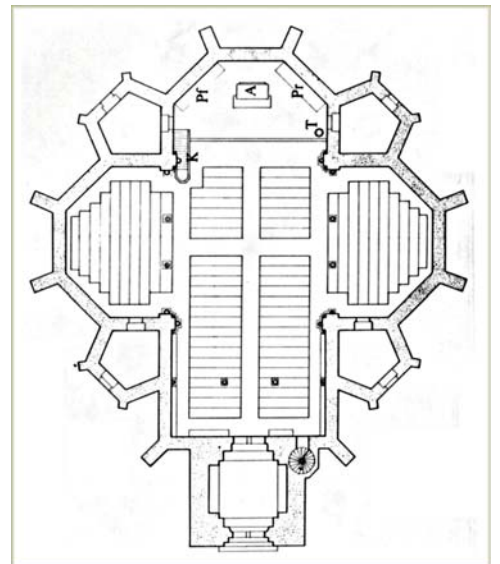


Abb. 185: Grundriss
Erdgeschoss mit der ursprünglichen
Bankanordnung

Nr. 83 Lutherkirche Essen-West

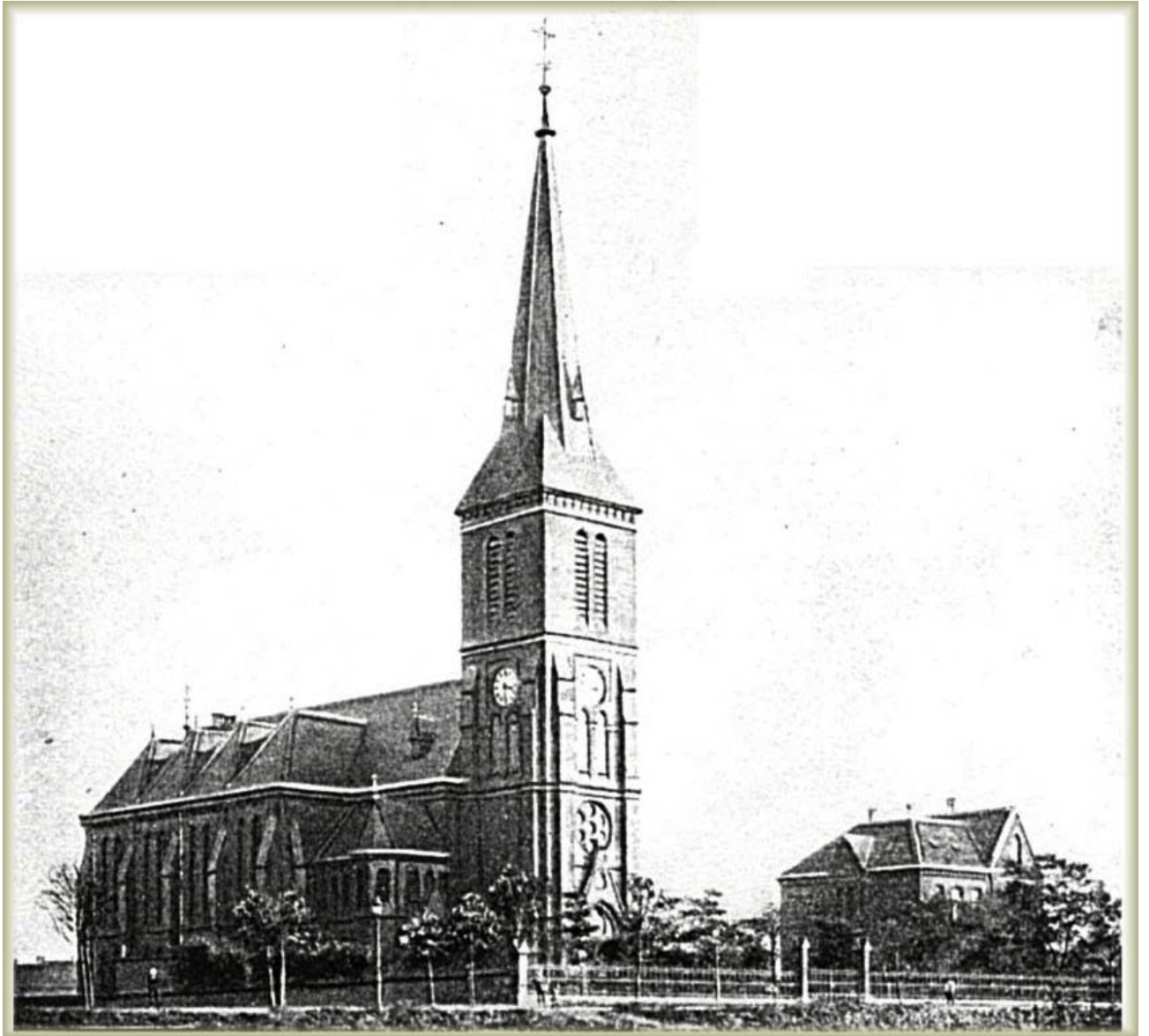


Abb. 186: Kirche und Pfarrhaus, Zustand um 1900

Grundsteinlegung: 14. Juli 1881
Einweihung: 3. Dezember 1882
Architekt:
August Hartel, Krefeld

Nr. 84 Immanuelkirche Mülheim/Ruhr-Styrum



Abb. 187: Außenansicht mit Glockenturm (1890), Zustand um 1920

Grundsteinlegung: 20. August 1882
Einweihung: 16. Oktober 1883

Architekt:
Ernst Roßkothen, Frankenberg

Nr. 85 Gnadenkirche Mülheim/Ruhr-Heißen

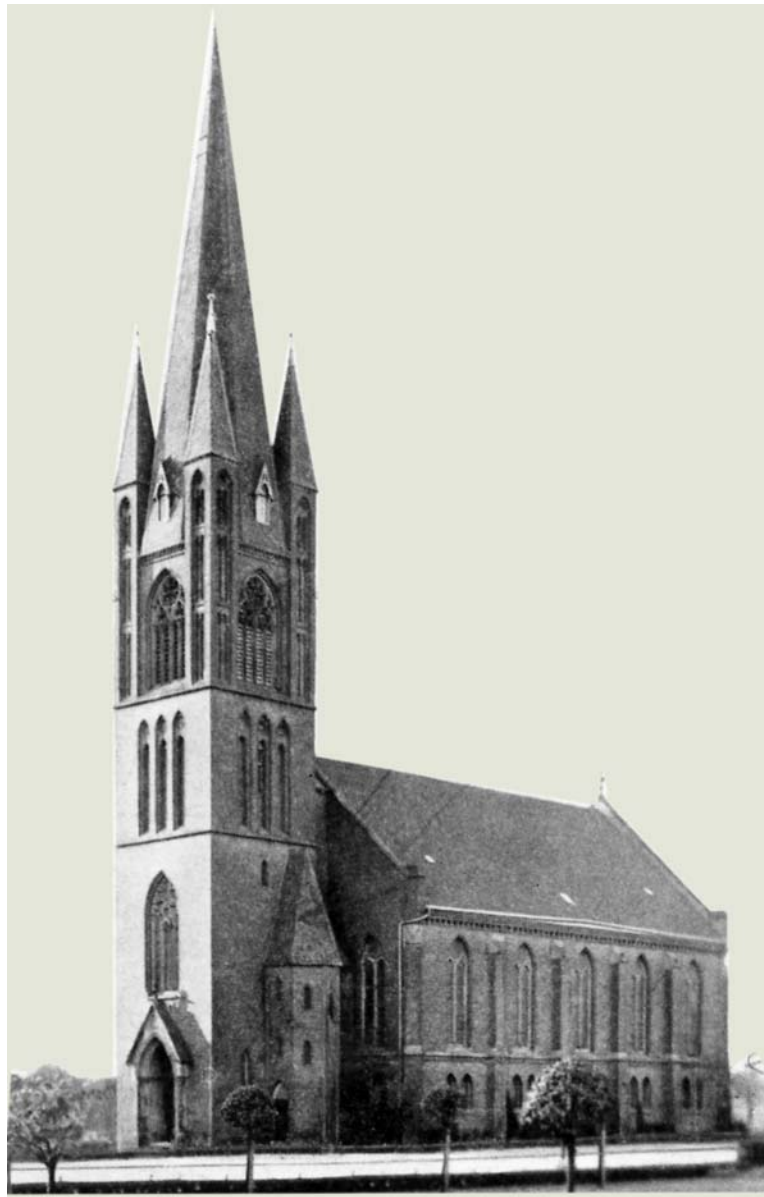


Abb. 188: Außenansicht mit Glockenturm (1894), Zustand vor dem 1. Weltkrieg

Baubeginn:	1882
Einweihung:	24. Oktober 1883
Architekt:	
Ernst Roßkothen, Frankenberg	

Nr. 86 Evangelische Kirche Wetzlar-Garbenheim

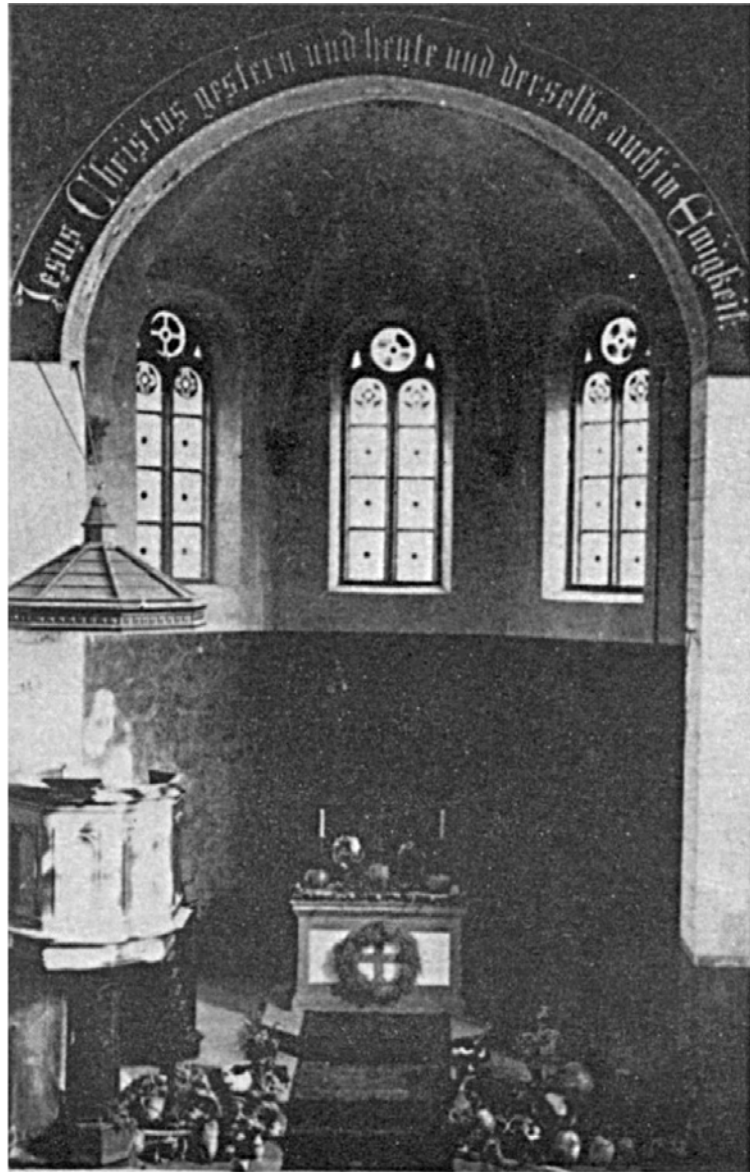


Abb. 189: Innenansicht, Blick in den Altarraum, Zustand um 1935

Grundsteinlegung: 16. Mai 1882
Einweihung: 31. Oktober 1883
Architekt:
Wilhelm Witte, Wetzlar

Nr. 87 Lutherkirche Mülheim/Ruhr-Speldorf



Abb. 190: Außenansicht mit Glockenturm (1895/96) und Gemeindehaus (1911/28), Zustand um 1930

Grundsteinlegung: 30. Juli 1882
Einweihung: 22. November 1883
Architekt:
Ernst Roßkothen, Frankenberg

Nr. 88 Marktkirche Neuwied

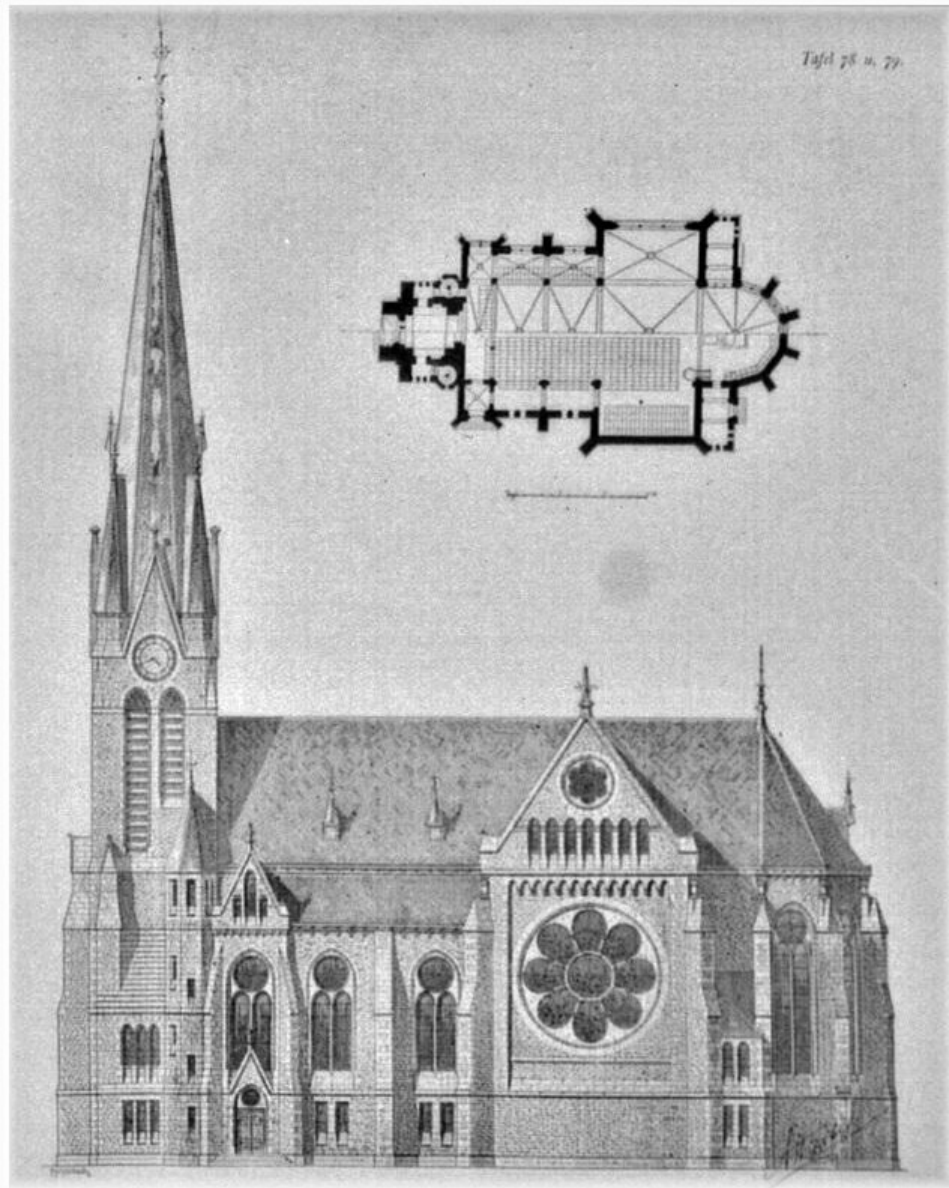


Abb. 191: Seitenansicht und Grundriss Erdgeschoss/Emporengeschoss, Entwurf August Hartel

Grundsteinlegung: 20. September 1881

Einweihung: 4. April 1884

Architekt:

August Hartel, Krefeld

Nr. 89 Evangelische Kirche Weeze



Abb. 192: Außenansicht nach dem Wiederaufbau mit verkürztem Turmhelm, Zustand um 1955

Grundsteinlegung: 24. April 1883
Einweihung: 9. Mai 1884

Architekt:
Bernhard Radhoff, Geldern

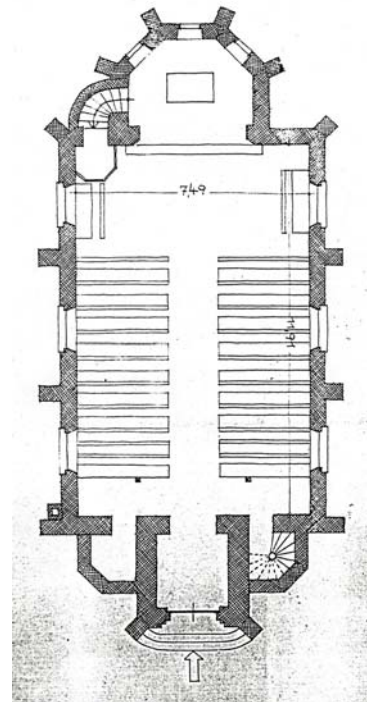


Abb. 193: Grundriss Erdgeschoss, Bauaufnahme 1949

Nr. 90 Evangelische Kirche Solms-Burgsolms

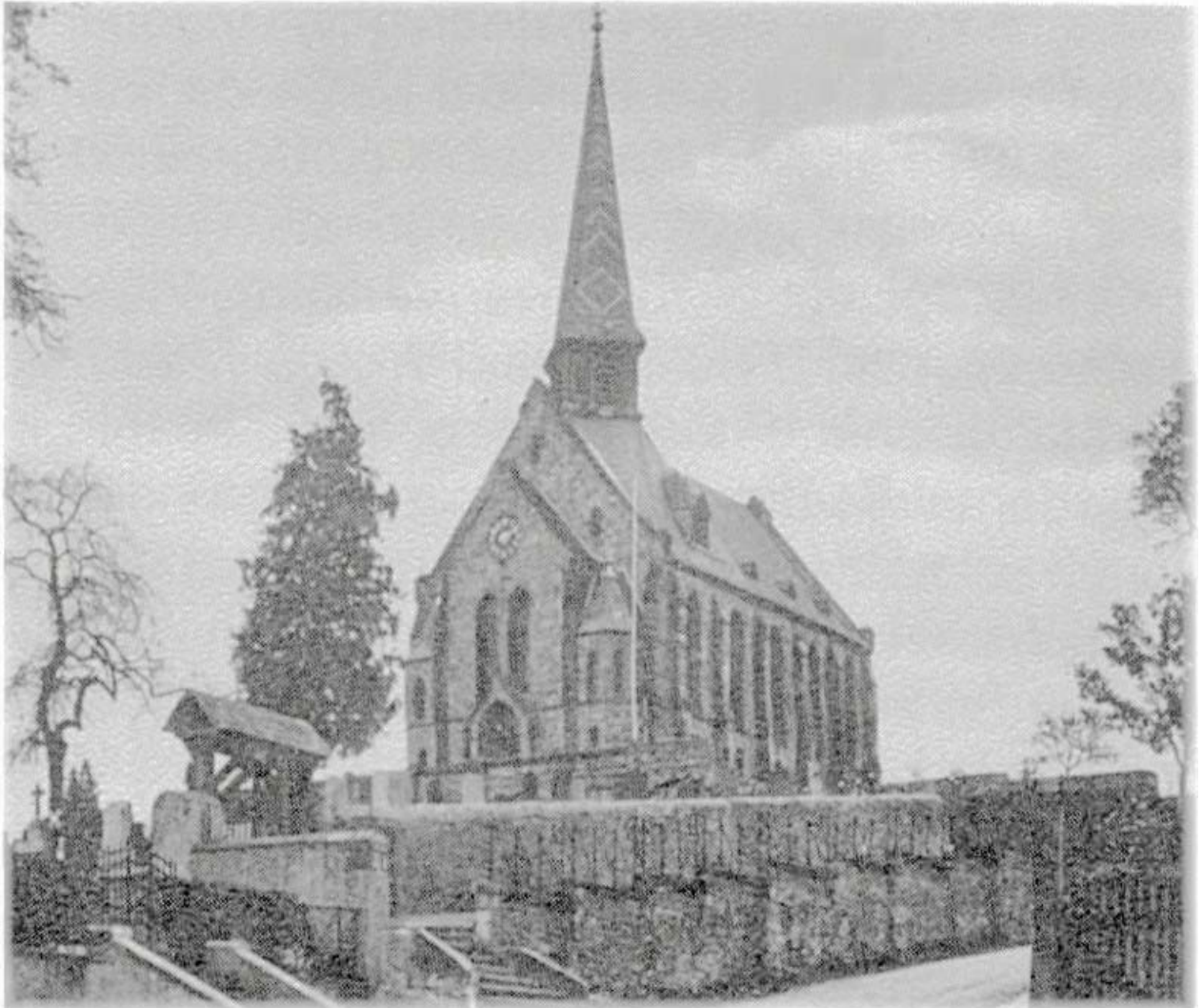


Abb. 194: Außenansicht, Zustand nach dem 1. Weltkrieg

Grundsteinlegung: 7. August 1883

Einweihung: 7. August 1884

Architekt:

Kreisbaumeister Wilhelm Witte, Wetzlar

Nr. 91 Lukaskirche Vallendar



Grundsteinlegung: 14. September 1884
Einweihung: 4. Oktober 1885

Architekt:
Friedrich Lang, Wiesbaden

Abb. 195: Außenansicht, Zustand nach Fertigstellung



Abb. 196: Innenansicht, Zustand nach der Renovierung 1956

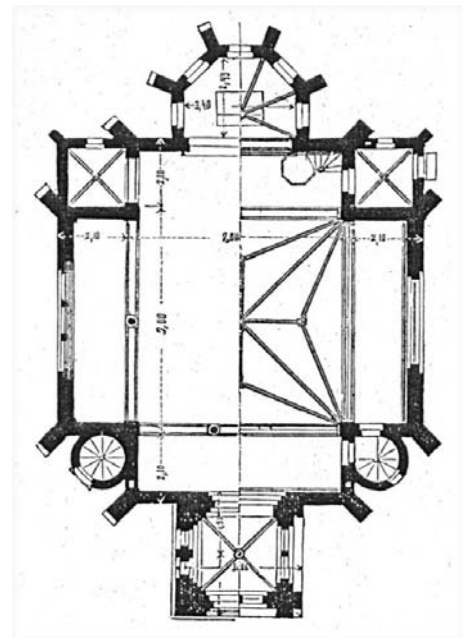


Abb. 197: Grundriss,
Erd-/Emporengeschoss

Nr. 92 Evangelische Kirche Zell (Mosel)



Abb. 198: Außenansicht Turm mit Haupteingang, Zustand vor dem Abriss 1954

Grundsteinlegung: 12. Mai 1885
Einweihung: 29. September 1886
Architekt:
Landbauinspektor Delius, Koblenz

Nr. 93 Evangelische Kirche Veldenz



Abb. 199: Außenansicht, Zustand um 1970

Grundsteinlegung: 12. Mai 1886
Einweihung: 25. August 1887

Architekt:
Reinhold Wirtz, Trier



Abb. 200: Innenansicht, Zustand nach der Renovierung 1973

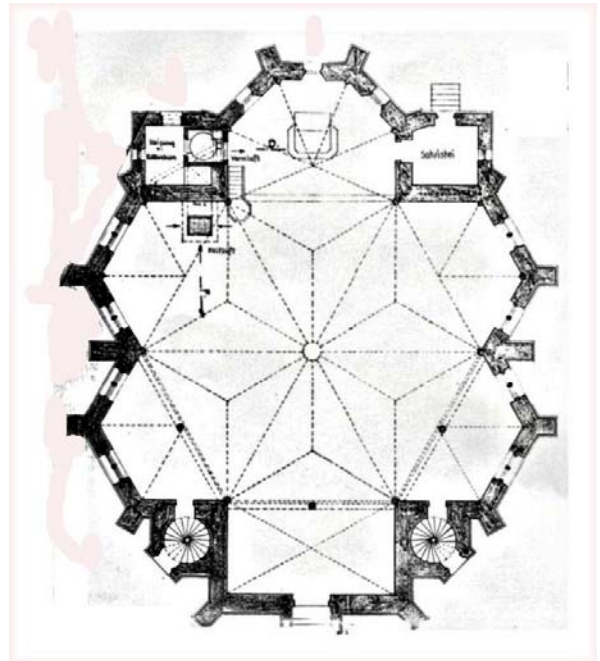


Abb. 201: Grundriss, Bauaufnahme 1935

Nr. 94 Evangelische Kirche Hoppstädten



Abb. 202: Außenansicht, Zustand um 1975

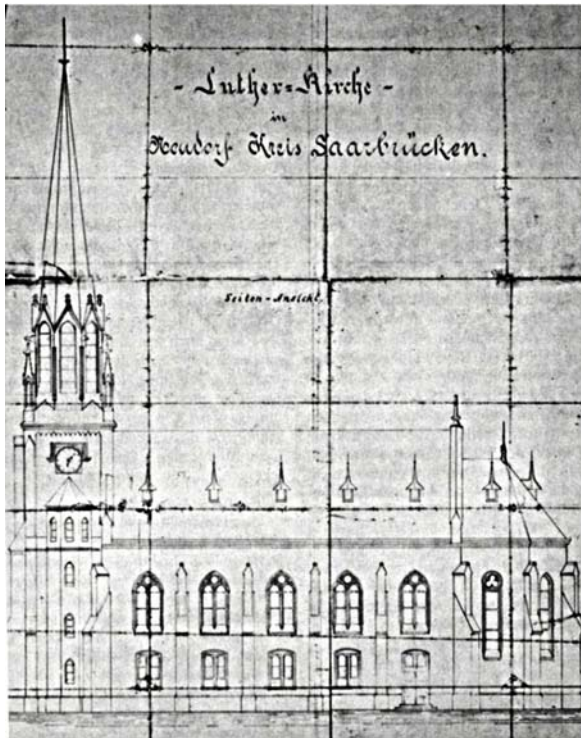
Grundsteinlegung: 3. September 1886

Einweihung: 7. Oktober 1887

Architekt:

Karl August Möller, (Bad) Kreuznach

Nr. 95 Lutherkirche Saarbrücken-Altenkessel



Grundsteinlegung: 24. Juli 1886
Einweihung: 1. November 1887

Architekt:
Karl Friedrich Müller, Saarlouis

Abb. 203: Seitenansicht, Entwurf Karl Friedrich Müller



Abb. 204: Innenansicht, Blick zum Altarraum, Zustand 1938

Nr. 96 Kirche Puderbach

Grundsteinlegung: 3. Juni 1886
Einweihung: 4. November 1887

Architekt:
August Hartel, Leipzig

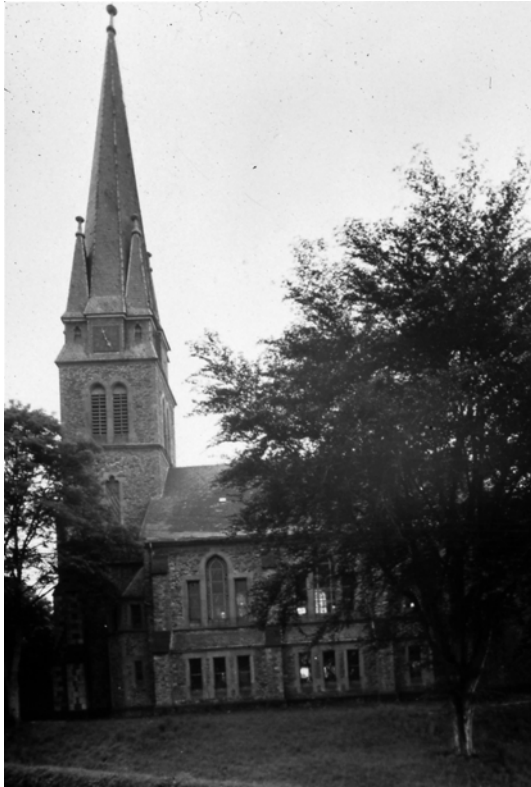


Abb. 205: Außenansicht, Zustand um 1965

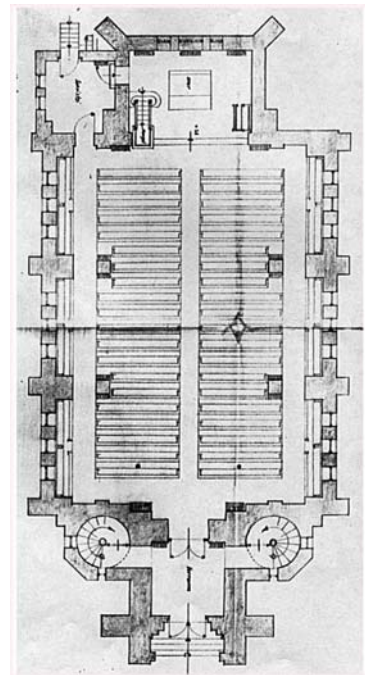


Abb. 207: Grundriss, Bauaufnahme Oktober 1935

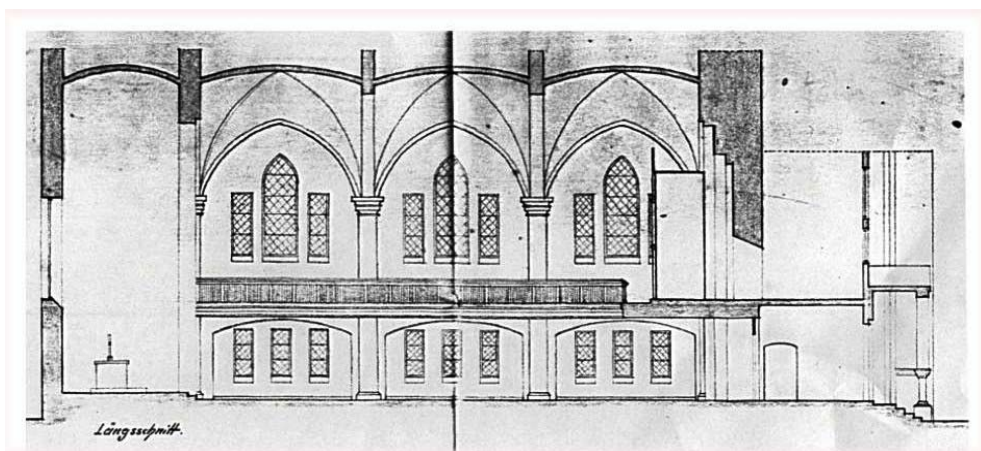


Abb. 206: Längsschnitt, Bauaufnahme Oktober 1935

Nr. 97 Christuskirche Wuppertal-Unterbarmen

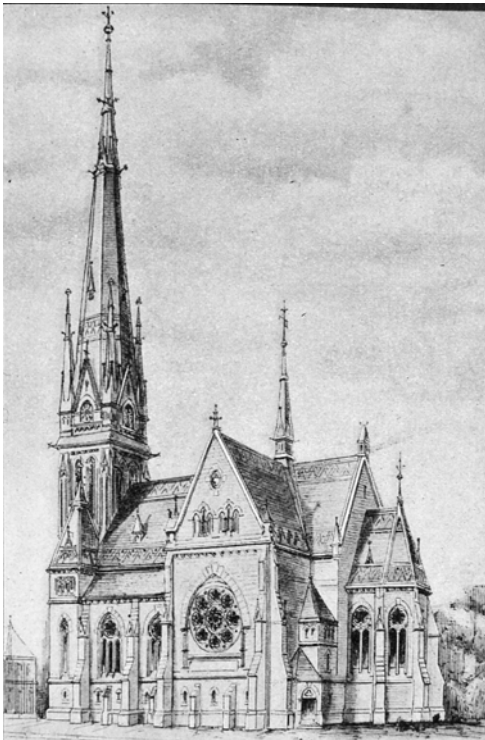


Abb. 208: Außenansicht, Zustand nach Fertigstellung

Grundsteinlegung: 25. September 1885
Einweihung: 10. November 1887

Architekt:
Carl Bummerstedt, Bremen

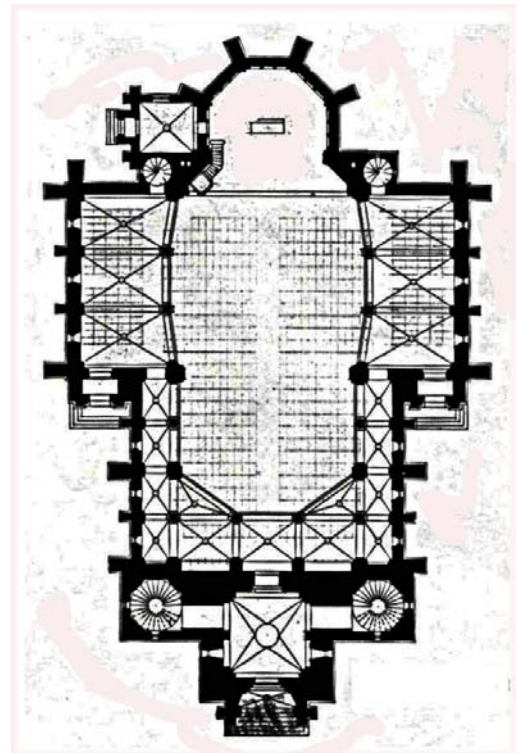


Abb. 209: Grundriss Erdgeschoss,
Wettbewerbsentwurf Carl Bummerstedt (1884)

Nr. 98 Evangelische Kirche Riegelsberg-Güchenbach



Grundsteinlegung: 1. November 1886
Einweihung: 21. August 1888

Architekt:
Eduard Heldberg, Trier

Abb. 210: Außenansicht, Zustand vor dem 1. Weltkrieg

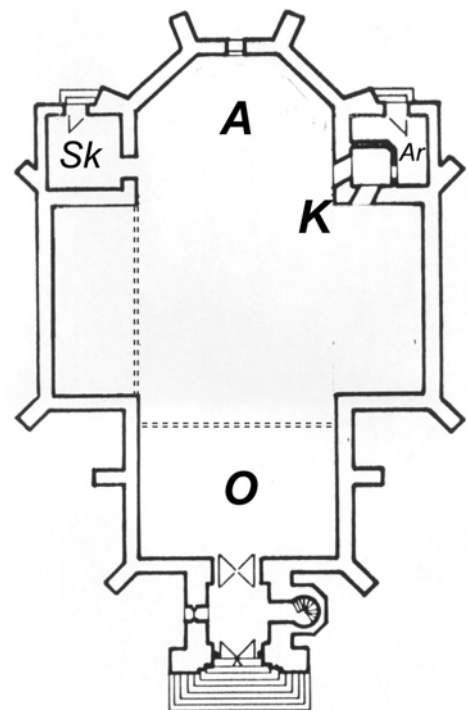


Abb. 211: Grundriss Erdgeschoss, Situation vor der Umgestaltung und Neuausstattung 1963/64

Nr. 99 Evangelische Kirche Brühl

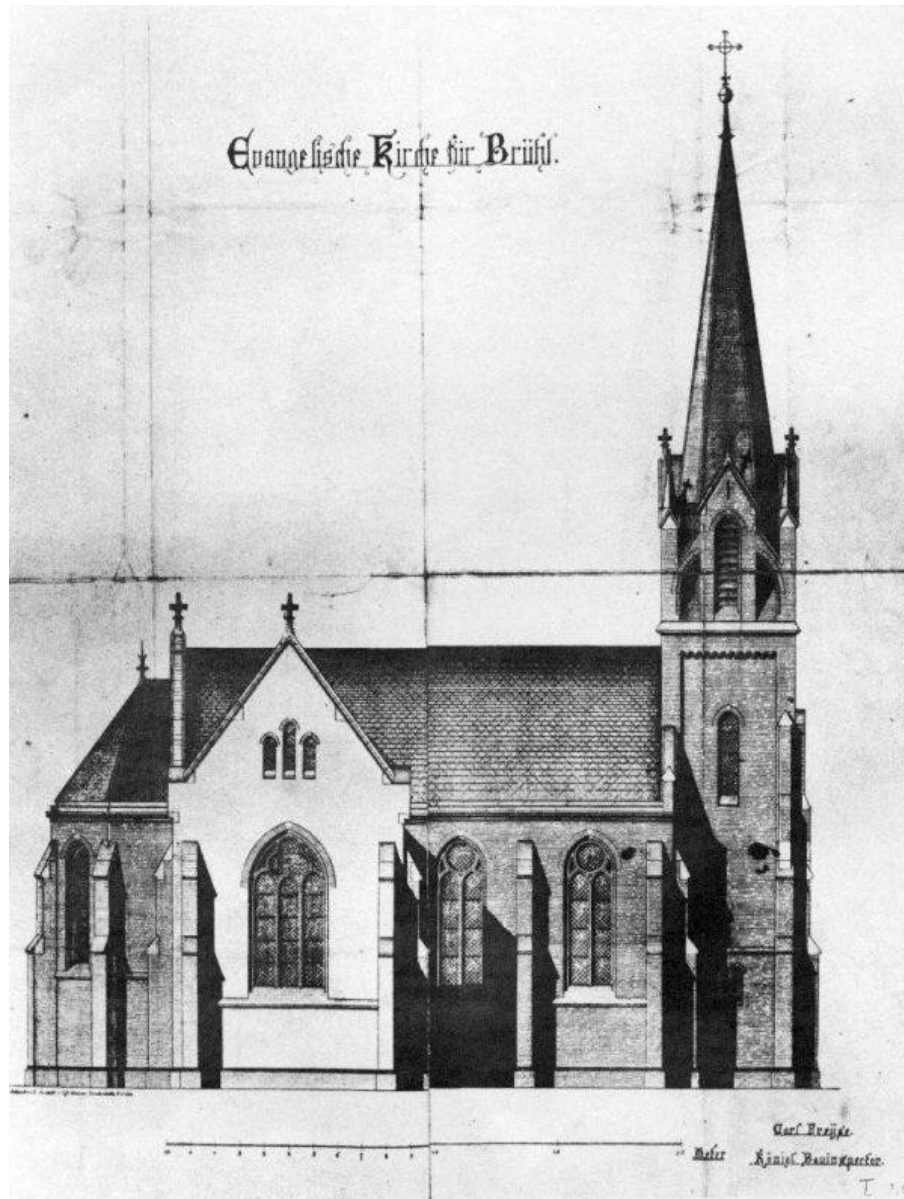


Abb. 212: Außenansicht, Entwurf Kreisbauinspektor Carl Freyse

Grundsteinlegung: 2. September 1886
Einweihung: 21. September 1888

Architekt:
Carl Freyse, Köln

Nr. 100 Evangelische Kirche Würrich



Abb. 213: Außensicht mit mittelalterlichem Glockenturm,
Zustand April 1997

Baubeginn:	Frühjahr 1887
Einweihung:	18. Dezember 1888
Architekt:	
Bauinspektor Kiß, Koblenz	



Abb. 214: Innenansicht
Eingangsbereich mit Orgelepore, Zustand April 1997